

**LEGENDA**

- Túnel
- Estação e Galerias
- Método NATM
- Céu Aberto
- Viaduto
- Zona de intervenção de Serviços Afetados
- AR Telecom - Cabos / Conduatas
- AR Telecom - Armários
- COLT - Cabos
- COLT - Caixas
- STM (Serviços Transmissão Militares) - Cabos
- STM (Serviços Transmissão Militares) - Caixas
- IP - Conduatas
- IP - Estruturas
- MEO - Cabos
- MEO - Caixas
- ONI - Cabos de Fibra
- ONI - Caixas para Fibra
- ONI - Telecomunicações
- TEL - Rede de tubagem/Cabos novas ou reposicionadas (SA)
- TEL - Caixas novas ou reutilizadas (SA)
- TEL - Rede de tubagem/Cabos desmanteladas ou reposicionadas (SA)
- TEL - Caixas a desmantelar
- TEL - percurso de apoios provisórios da rede de tubagem/Cabos durante a empreitada (SA)

**NOTAS**

**1: NOTAS GERAIS:**

- Os cadastros apresentados neste desenho foram fornecidos pelas empresas das infraestruturas concessionárias a título informativo, devendo o empreiteiro efetuar os levantamentos, pesquisas e sondagens necessárias de modo a obter a localização exata das infraestruturas existentes.
- Todos os trabalhos de serviços afetados, deverão iniciar-se com a piquetação, reconhecimento e identificação das infraestruturas a intervir ou outras existentes no local de intervenção que possam colidir com as infraestruturas a afetar.
- Após levantamento de campo e reconhecimento real das infraestruturas existentes, deverão as soluções propostas serem adaptadas às condições reais.
- As soluções propostas devem ser analisadas e aprovadas pelas respetivas concessionárias.
- Durante o período da empreitada todas as soluções provisórias terão que dar obrigatoriamente, continuidade aos serviços em utilização.
- As Redes Repostas terão que ter pelo menos a mesma capacidade da rede atualmente existente.
- As infraestruturas existentes que se localizam junto à zonas de implantação dos Túneis e das Estações e que não se prevêem intervenções nas mesmas, deverão ser monitorizadas de modo a verificar que não existe deslocamentos das mesmas. Em caso de deslocamento de terrenos deverão ser tomadas todas as medidas de proteção necessárias das infraestruturas a afetar com cada concessionária de modo a se manter a integridade das mesmas.

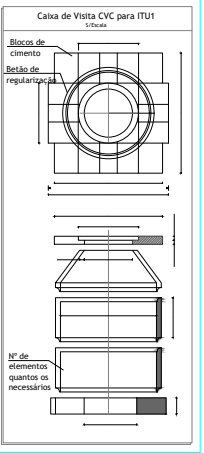
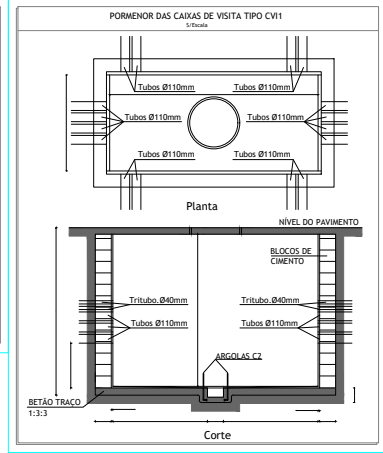
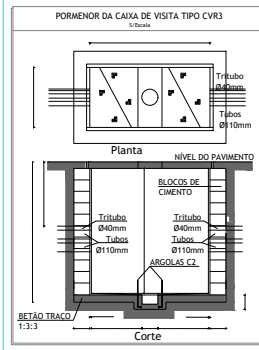
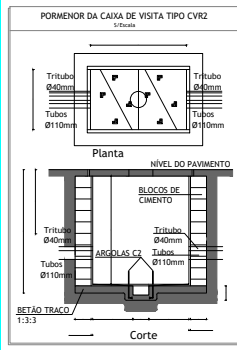
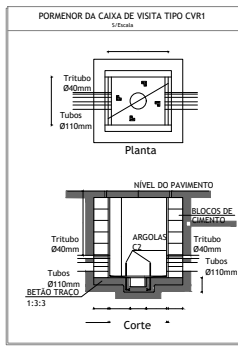
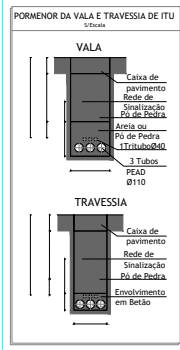
**NOTAS TROÇO 81**

**2: INTERVENÇÕES PROPOSTAS:**

- No troço 81 não estão previstas intervenções ao nível dos Serviços Afetados nas Redes de Telecomunicações.
- Durante o decorrer das empreitadas deve-se proceder à monitorização das referidas redes nas áreas de intervenção, garantindo a integridade das Redes de Telecomunicações.

**ZONAS DE SERVIÇOS AFETADOS (SA) TELECOMUNICAÇÕES NAS ÁREAS DE INTERVENÇÃO**

SÍMBOLO	DESIGNAÇÃO
<span style="border: 1px solid yellow; display: inline-block; width: 10px; height: 10px;"></span>	Metro - Túnel
<span style="border: 1px solid red; display: inline-block; width: 10px; height: 10px;"></span>	Metro - Estação
<span style="border: 1px solid green; display: inline-block; width: 10px; height: 10px;"></span>	Metro - Céu Aberto
<span style="border: 1px solid cyan; display: inline-block; width: 10px; height: 10px;"></span>	Metro - Viaduto
<span style="border: 1px solid blue; border-radius: 50%; display: inline-block; width: 10px; height: 10px;"></span>	Zona de serviços afetados
<span style="border: 1px solid blue; border-radius: 50%; border-style: dashed; display: inline-block; width: 10px; height: 10px;"></span>	Zona de serviço afetado de Telecomunicações na Área "X" com o número de ordem "N"
<span style="border-bottom: 1px solid green; display: inline-block; width: 10px;"></span>	AR TELECOM - Cabos/ Conduatas
<span style="border-bottom: 1px solid green; display: inline-block; width: 10px;"></span>	AR TELECOM - Caixas / Armários
<span style="border-bottom: 1px solid green; display: inline-block; width: 10px;"></span>	COLT - Cabos/ Conduatas
<span style="border-bottom: 1px solid green; display: inline-block; width: 10px;"></span>	COLT - Caixas / Armários
<span style="border-bottom: 1px solid brown; display: inline-block; width: 10px;"></span>	EXERCITO - Cabos/ Conduatas
<span style="border-bottom: 1px solid brown; display: inline-block; width: 10px;"></span>	EXERCITO - Caixas / Armários
<span style="border-bottom: 1px solid orange; display: inline-block; width: 10px;"></span>	IP - Cabos/ Conduatas
<span style="border-bottom: 1px solid orange; display: inline-block; width: 10px;"></span>	IP - Caixas / Armários
<span style="border-bottom: 1px solid yellow; display: inline-block; width: 10px;"></span>	MEO - Cabos/ Conduatas
<span style="border-bottom: 1px solid yellow; display: inline-block; width: 10px;"></span>	MEO - Caixas / Armários
<span style="border-bottom: 1px solid green; display: inline-block; width: 10px;"></span>	ONI - Cabos / Conduatas de Fibra Ótica
<span style="border-bottom: 1px solid green; display: inline-block; width: 10px;"></span>	ONI - Caixas / Armários de Fibra Ótica
<span style="border-bottom: 1px solid green; display: inline-block; width: 10px;"></span>	ONI - Cabos/ Conduatas
<span style="border-bottom: 1px solid green; display: inline-block; width: 10px;"></span>	ONI - Caixas / Armários



**PROLONGAMENTO DA LINHA VERMELHA S. SEBASTIÃO - ALCÂNTARA**

**SERVIÇOS AFETADOS TROÇO 81**

**REDES EXISTENTES - INTERFERÊNCIAS REDE DE TELECOMUNICAÇÕES**

**Metropolitano de Lisboa**

**MOTIMENCL**

**COBO**

**JET**

**ETJCM**

APR	IP	2024-09-27
VER	SN	2024-09-27
PRE	PG	2024-09-27
DES	ALN/PPR	2024-09-27

Projeto de Execução  
Escala: Dia n.º 133876  
Ass: [ ]  
Verif: [ ]  
Proj: [ ]  
Des: [ ]

2024-09-27  
DATA  
ALN/PPR  
DES  
VERIF

Desenho nº: LVSSA.MSA.PE.SAF.LIN.T81.DW.05T002.0 (1-2)  
Alto: 2024-09-27

Desenho elaborado sob a base cadavérica do Programa Preliminar do Prolongamento da Linha Vermelha entre S. Sebastião e Alcântara, do Metropolitano de Lisboa, E.P.E.