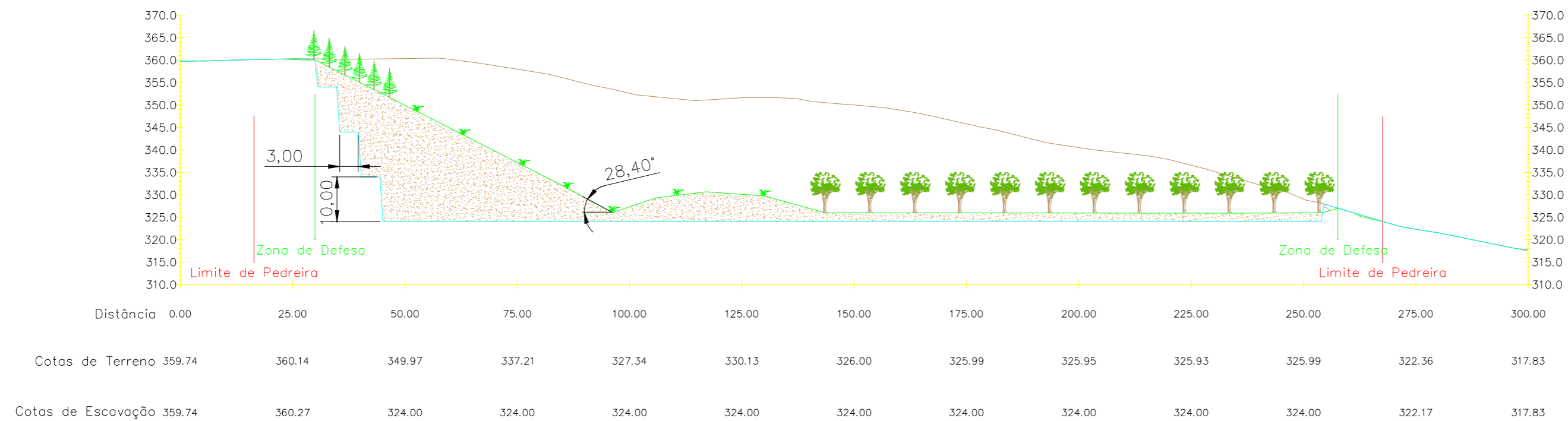
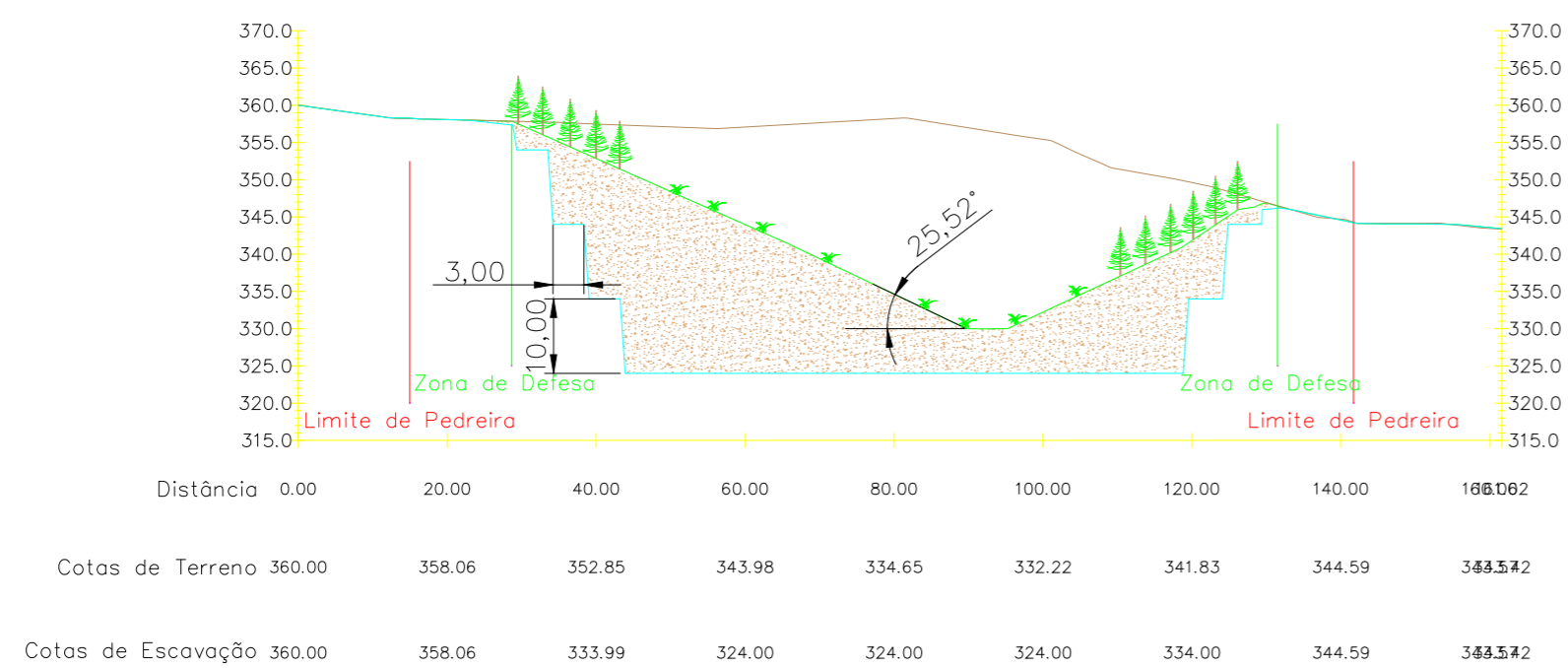


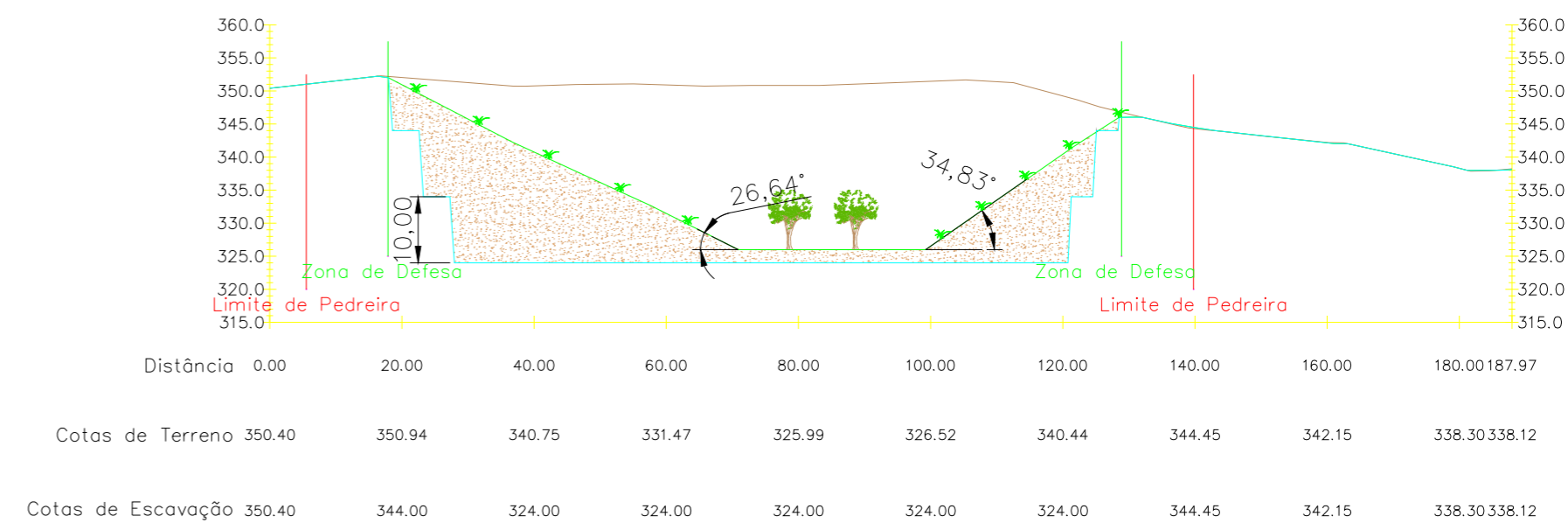
PERFIL A



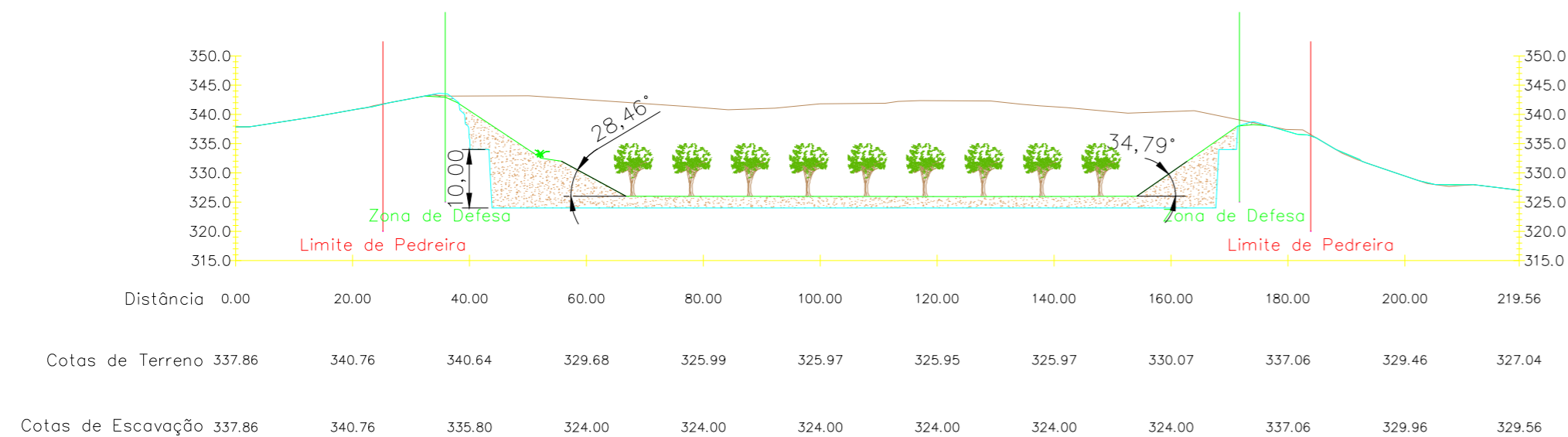
PERFIL B



PERFIL C



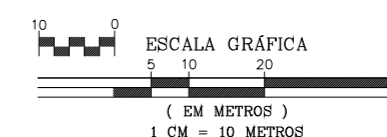
PERFIL D



LEGENDA:

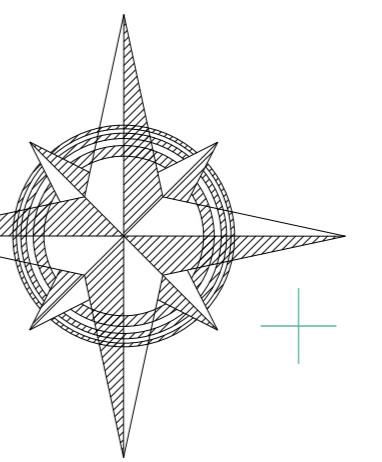
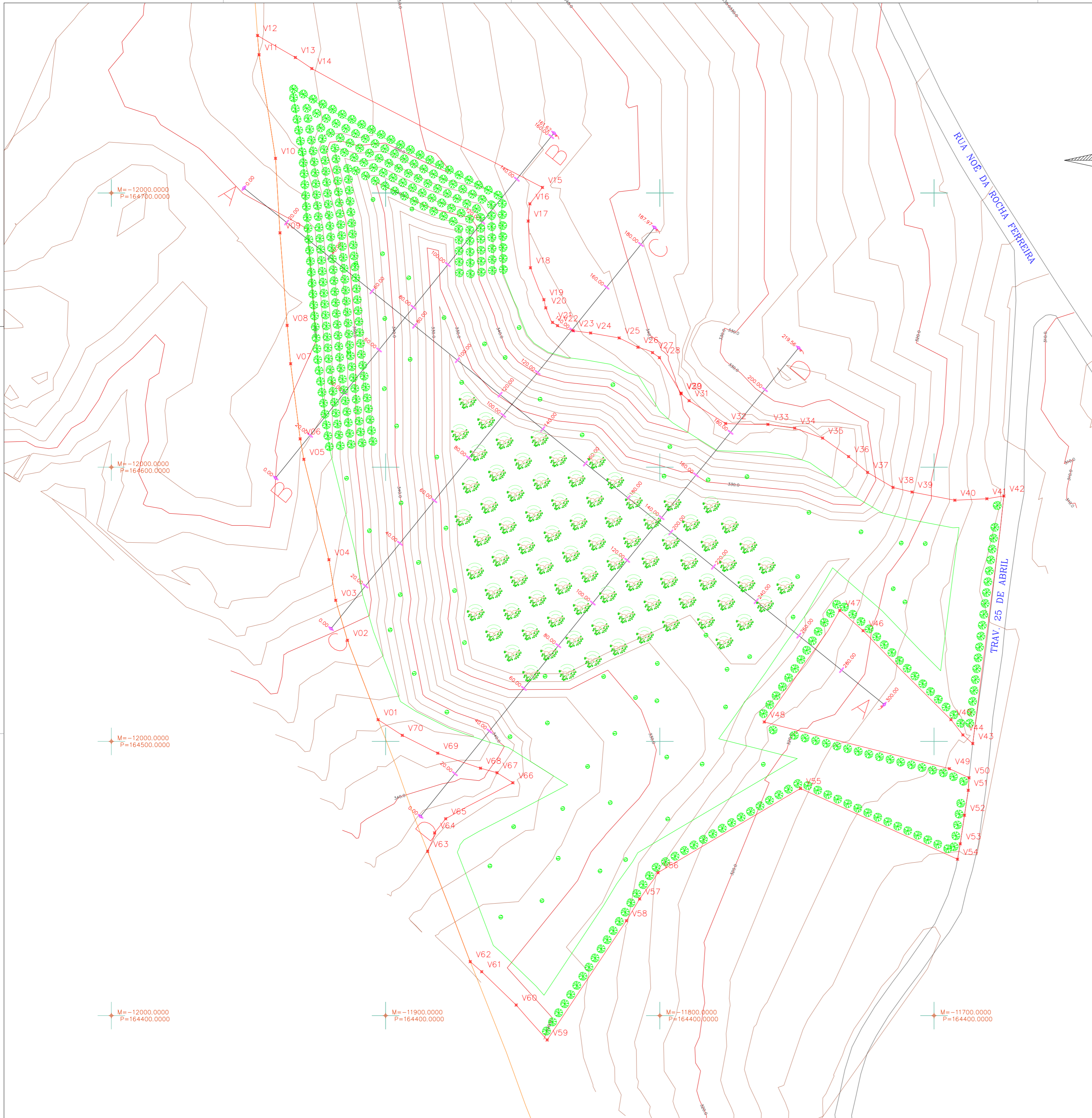
- COTAS FINAIS DE RECUPERAÇÃO
- COTAS FINAIS DE ESCAVAÇÃO
- COTAS INICIAL DO TERRENO NATURAL
- ÁREA A MODELAR
- ÁREA DE RECUPERAÇÃO
- Quercus robur (Carvalho-geral)
- Pinus pinaster (Pinheiro-bravo)
- Arbustos

Os limites da propriedade estão de acordo o informado pelo proprietário ou seu representante.



Geotek
www.geotek.pt
Contactos: +351 924 670 640

Perfis de Recuperação Paisagística	OUTEIRO - PEROSELO PENAFIEL	ESCALA 1:1000
	EUROXADREZ, LDA	OUTUBRO, 2023 DESENHO N.º
"TAPADA DO RINCHÃO"	Levantamento georreferenciado Sistema de projecção PT-TM06/ETRS89 Referência altimétrica - Marégrafo de Cascais	10a
JORGE COSTA - Reg. DGEG n.º 631		



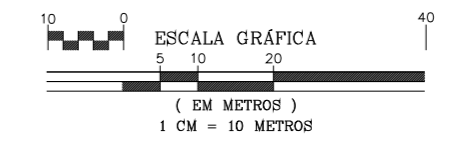
Coordenadas no sistema PT - TM06/ETRS89

Vértices	M (Este)	P (Norte)
V01	-11902,72	164507,91
V02	-11913,89	164536,86
V03	-11918,19	164551,46
V04	-11920,66	164566,26
V05	-11929,81	164602,86
V06	-11931,14	164610,32
V07	-11934,62	164637,73
V08	-11935,89	164651,71
V09	-11938,51	164685,48
V10	-11940,13	164712,62
V11	-11946,13	164750,43
V12	-11946,70	164757,45
V13	-11932,89	164749,42
V14	-11926,90	164745,38
V15	-11842,78	164702,03
V16	-11847,38	164696,04
V17	-11847,99	164689,76
V18	-11847,17	164672,73
V19	-11842,26	164661,09
V20	-11841,59	164658,11
V21	-11839,12	164652,80
V22	-11837,30	164651,62
V23	-11831,61	164649,78
V24	-11825,22	164648,94
V25	-11814,82	164647,13
V26	-11807,97	164643,74
V27	-11802,65	164641,79
V28	-11800,13	164639,96
V29	-11792,30	164627,01
V30	-11792,17	164626,28
V31	-11789,31	164624,74
V32	-11775,99	164615,93
V33	-11760,58	164615,59
V34	-11750,81	164614,23
V35	-11740,63	164610,62
V36	-11731,14	164603,86
V37	-11724,22	164598,09
V38	-11714,96	164592,63
V39	-11708,01	164590,94
V40	-11692,40	164587,95
V41	-11680,74	164588,49
V42	-11674,53	164589,52
V43	-11685,87	164499,20
V44	-11689,47	164502,36
V45	-11693,82	164507,93
V46	-11725,85	164540,38
V47	-11734,36	164547,78
V48	-11761,91	164507,08
V49	-11694,40	164490,05
V50	-11687,22	164486,73
V51	-11687,51	164482,16
V52	-11688,90	164473,06
V53	-11690,43	164462,66
V54	-11691,43	164457,03
V55	-11748,69	164482,84
V56	-11800,67	164452,14
V57	-11807,36	164442,55
V58	-11812,18	164434,60
V59	-11841,07	164391,11
V60	-11852,37	164403,85
V61	-11864,94	164416,00
V62	-11869,12	164419,67
V63	-11884,66	164459,86
V64	-11882,13	164466,64
V65	-11878,09	164471,78
V66	-11853,56	164484,91
V67	-11859,39	164488,58
V68	-11865,38	164490,23
V69	-11880,97	164495,70
V70	-11893,89	164502,21

Legenda:

- Limite da Pedreira, área: 45967.60 m2
- Zona de Defesa, área: 32948.97 m2
- Curvas de nível principais, 10m
- Curvas de nível secundárias, 2m
- Estrada
- Corredor Proteção IC35
- Quercus Robur
- Pinus Pinaster
- Arbustos
- Vértices

Os limites da propriedade estão de acordo o informado pelo proprietário ou seu representante.



Planta de Recuperação Paisagística	OUTEIRO - PEROSELO PENAFIEL	ESCALA 1:1000
"TAPADA DO RINCHÃO"	EUROXADREZ, LDA	OUTUBRO, 2023
<small>JORGE COSTA - Reg. DGEG nº 631</small>	<small>Levantamento georreferenciado Sistema de projecção PT-TM06/ETRS89 Referência altimétrica - Marégrafo de Cascais</small>	DESENHO N.º 10