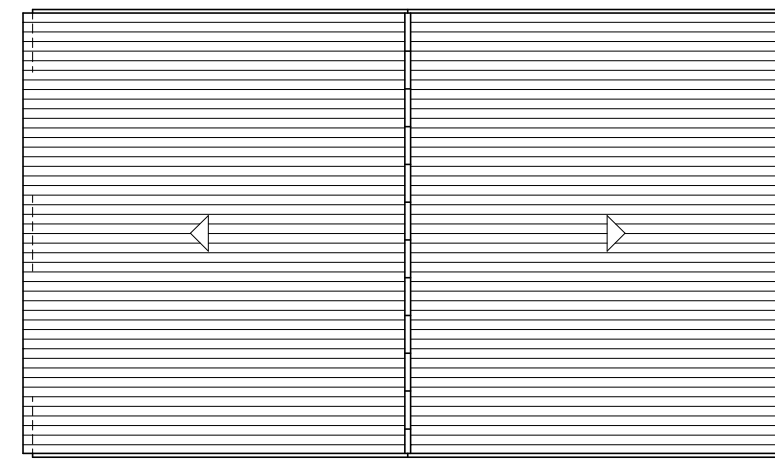


Planta

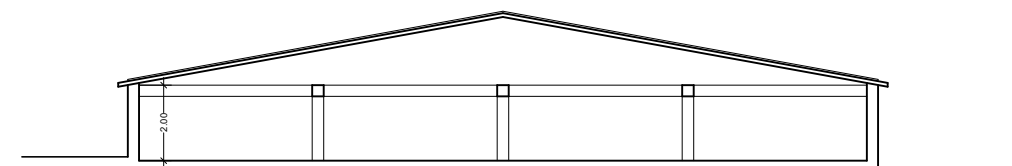


Cobertura

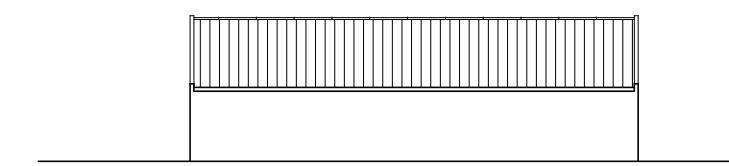
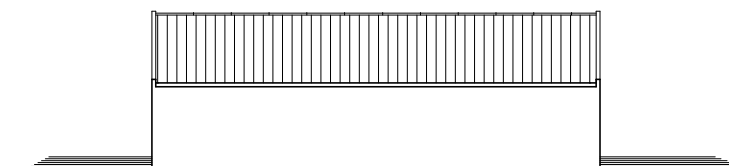
EDIFÍCIO DEPÓSITO ÁGUA

66

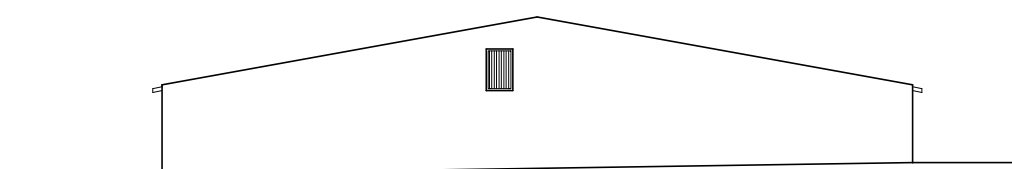
Unidade Produção Regime Intensivo para 700 Porcas em Ciclo Fechado Herdade da Serrana - Castro Verde	q./#				
	f. obra				
	pag.º				
Suigranja - Sociedade Agricola, S.A.	obra:		Set19		
Arquitectura	estudo:	-	-		
Plantas	estudo:				
escala:	1/100				



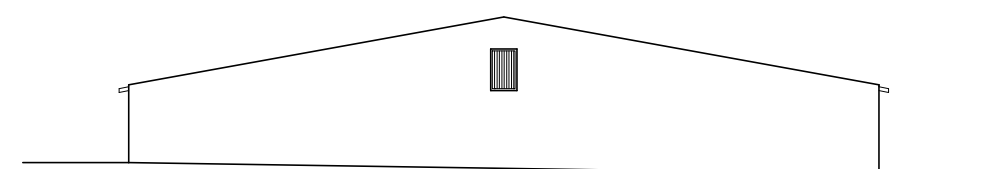
CORTE



SUDOESTE



NOROESTE



SUDESTE

EDIFÍCIO DEPÓSITO ÁGUA

67

Unidade Produção Regime Intensivo para 700 Porcas em Ciclo Fechado Herdade da Serrana - Castro Verde	q./#				
	f. obra				
	pag.º				
Suigranja - Sociedade Agricola, S.A.	obra:		Set19		
Arquitectura	estudo:	-	-		
Corte; Alçados	estudo:				
escala:	1/100				