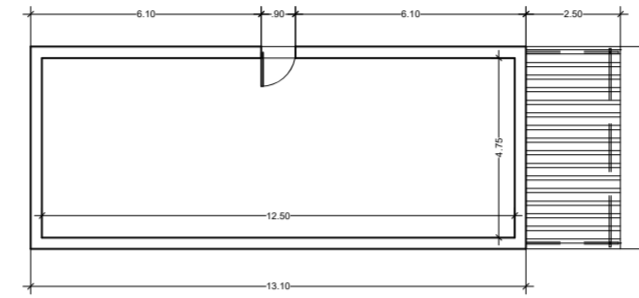
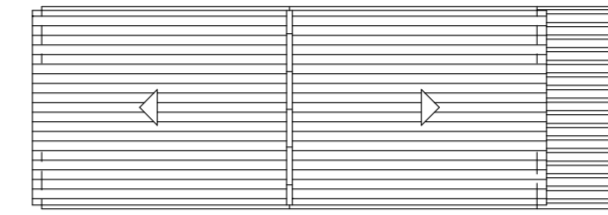


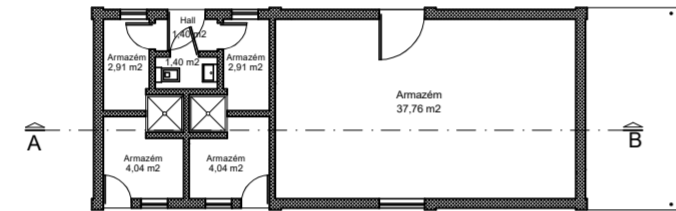
Planta Técnica



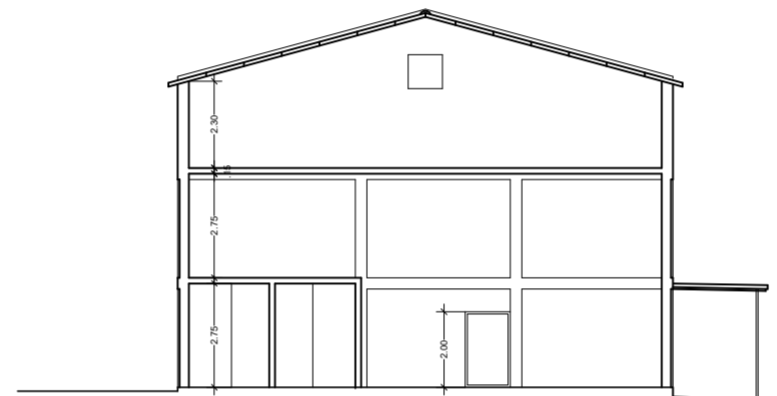
PISO SUPERIOR - Depósito



COBERTURA



Planta Apresentação

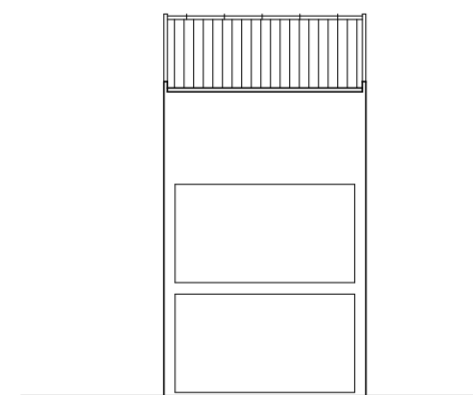


CORTE A-B

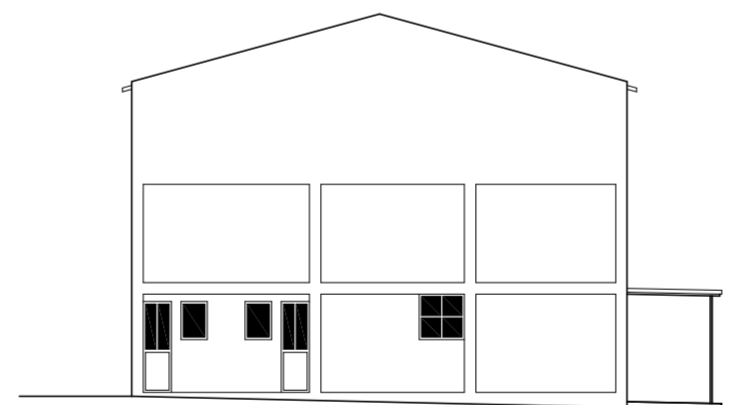
EDIFÍCIO DEPÓSITO ÁGUA/ARRECADAÇÃO

68

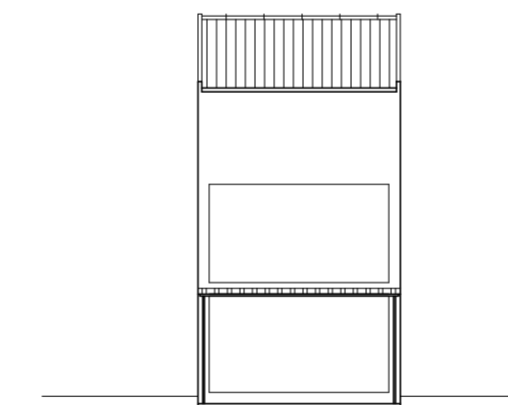
Unidade Produção Regime Intensivo para 700 Porcas em Ciclo Fechado Herdade da Serrana - Castro Verde	Área: <input type="text"/>	Volume: <input type="text"/>
Suigranja - Sociedade Agricola, S.A.	Setor: <input type="text"/>	Set19
Arquitectura Plantas, Corte	Escala: <input type="text"/>	1/100



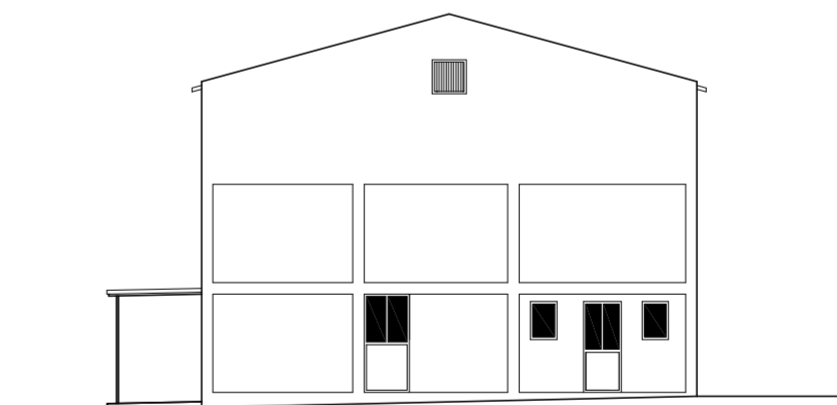
SUDESTE



NOROESTE



NORDESTE



SUDOESTE

EDIFÍCIO DEPÓSITO ÁGUA/ARRECADAÇÃO

69

Unidade Produção Regime Intensivo para 700 Porcas em Ciclo Fechado Herdade da Serrana - Castro Verde	Área: <input type="text"/>	Volume: <input type="text"/>
Suigranja - Sociedade Agricola, S.A.	Setor: <input type="text"/>	Set19
Arquitectura Alçados	Escala: <input type="text"/>	1/100