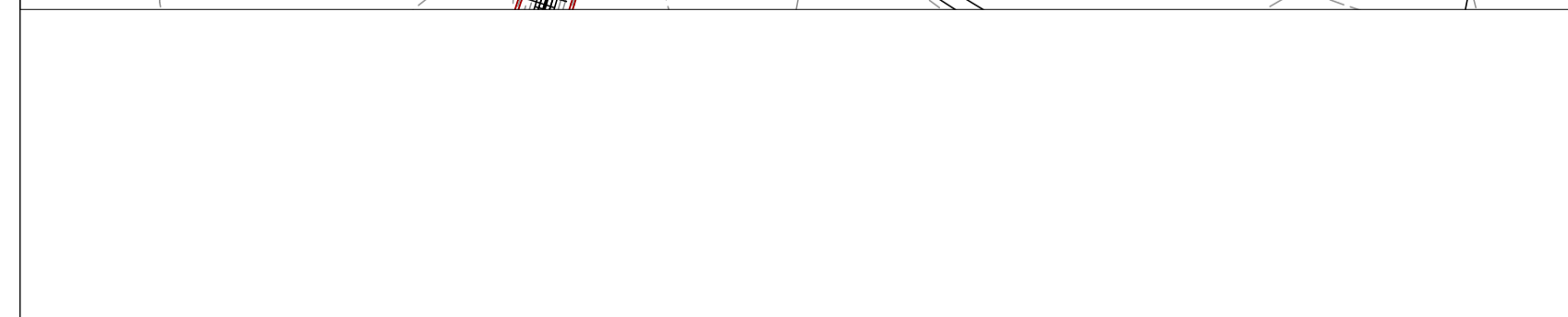
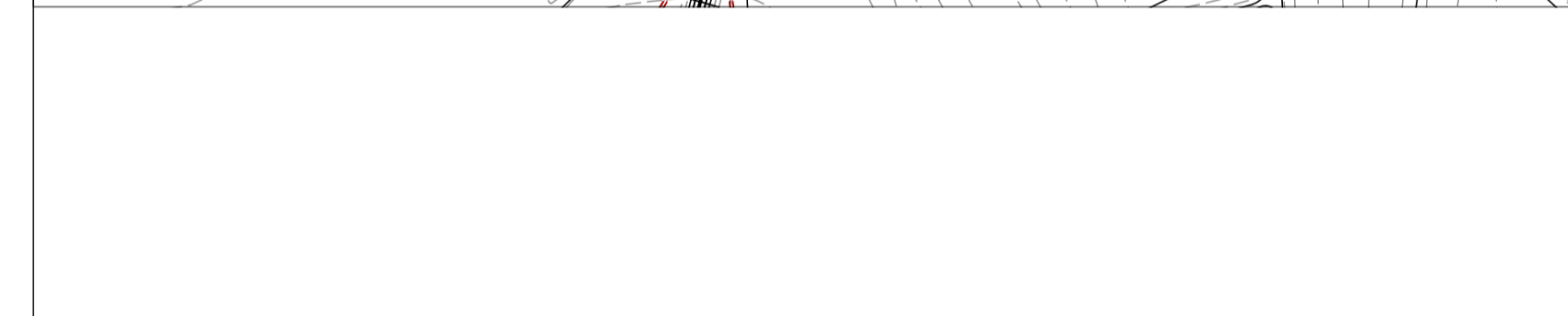
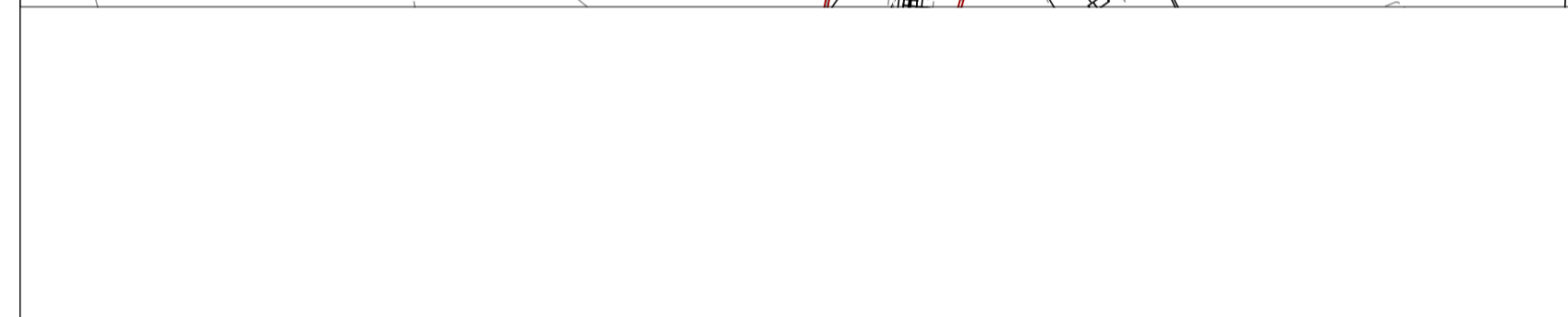
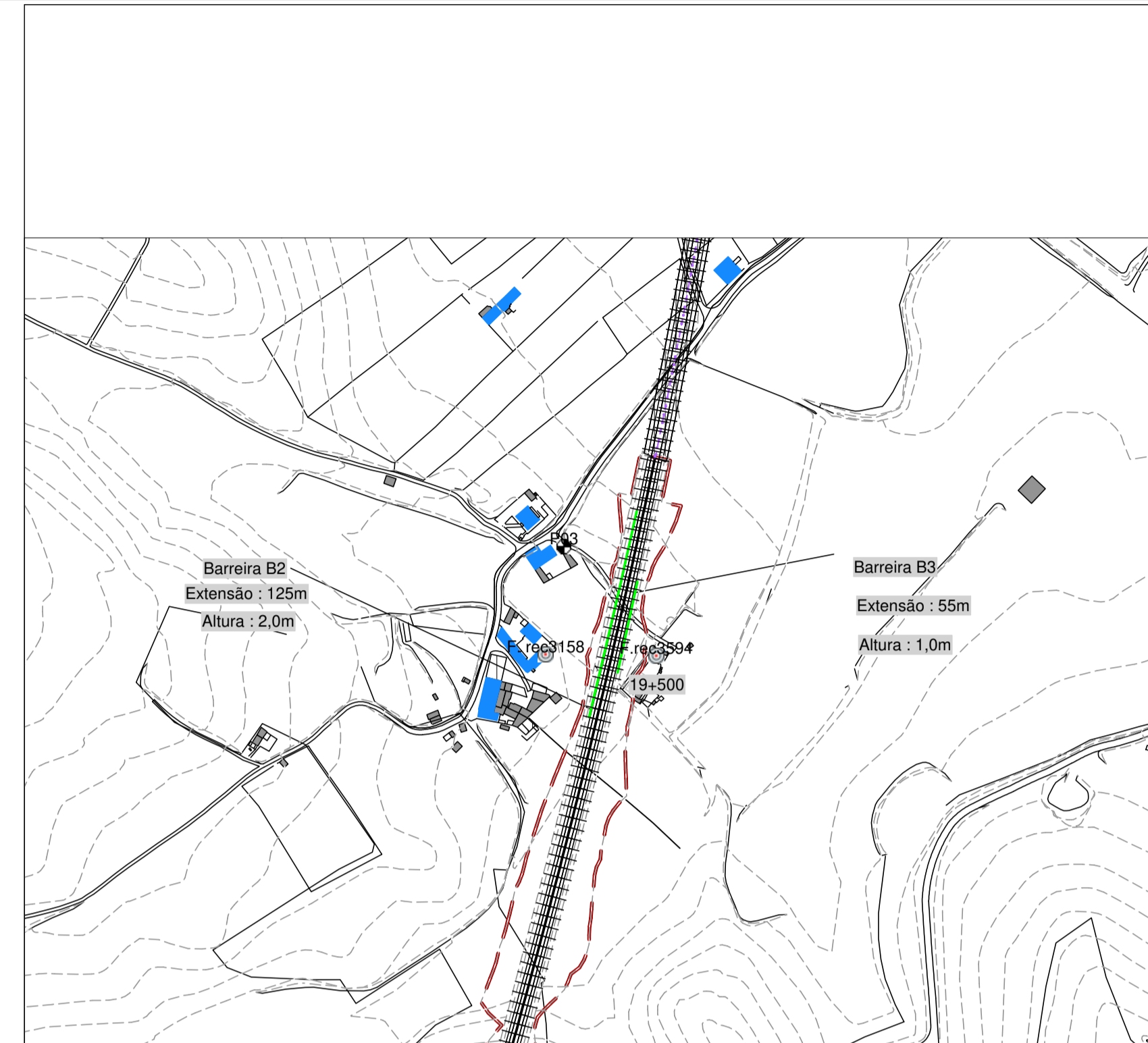
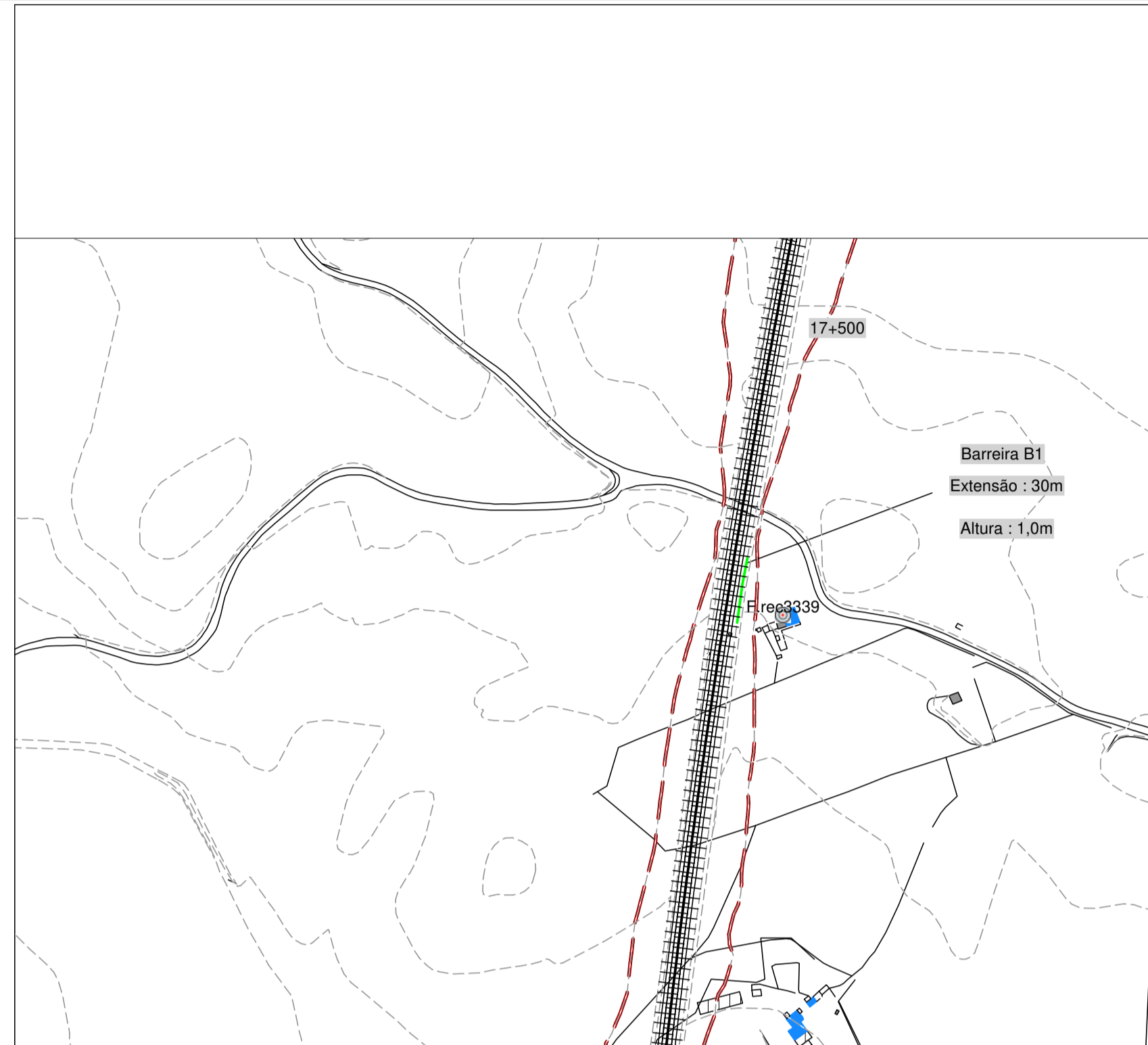


## ANEXO 5.3 – BARREIRAS ACÚSTICAS

# LINHA FERROVIÁRIA DE ALTA VELOCIDADE ENTRE PORTO E LISBOA

## LOTE C - TROÇO SOURE/CARREGADO

TRECHO 1 (CARREGADO - RIO MAIOR) - incluindo Ligação do Carregado (LN)



- Legenda
- Planimetria
  - Limite de Ocupação
  - Topografia
  - Ponto de Medição Acústica (Px)
  - Receptor Sobreexposto (FRx)
  - Edifício Habitacional
  - Edifício Não Habitado
  - Bridge Ponte/Viaduto
  - Barreiras Acústicas Propostas

Localização das medidas de minimização preconizadas para o Trecho 1

Ano 2031

Escala variável

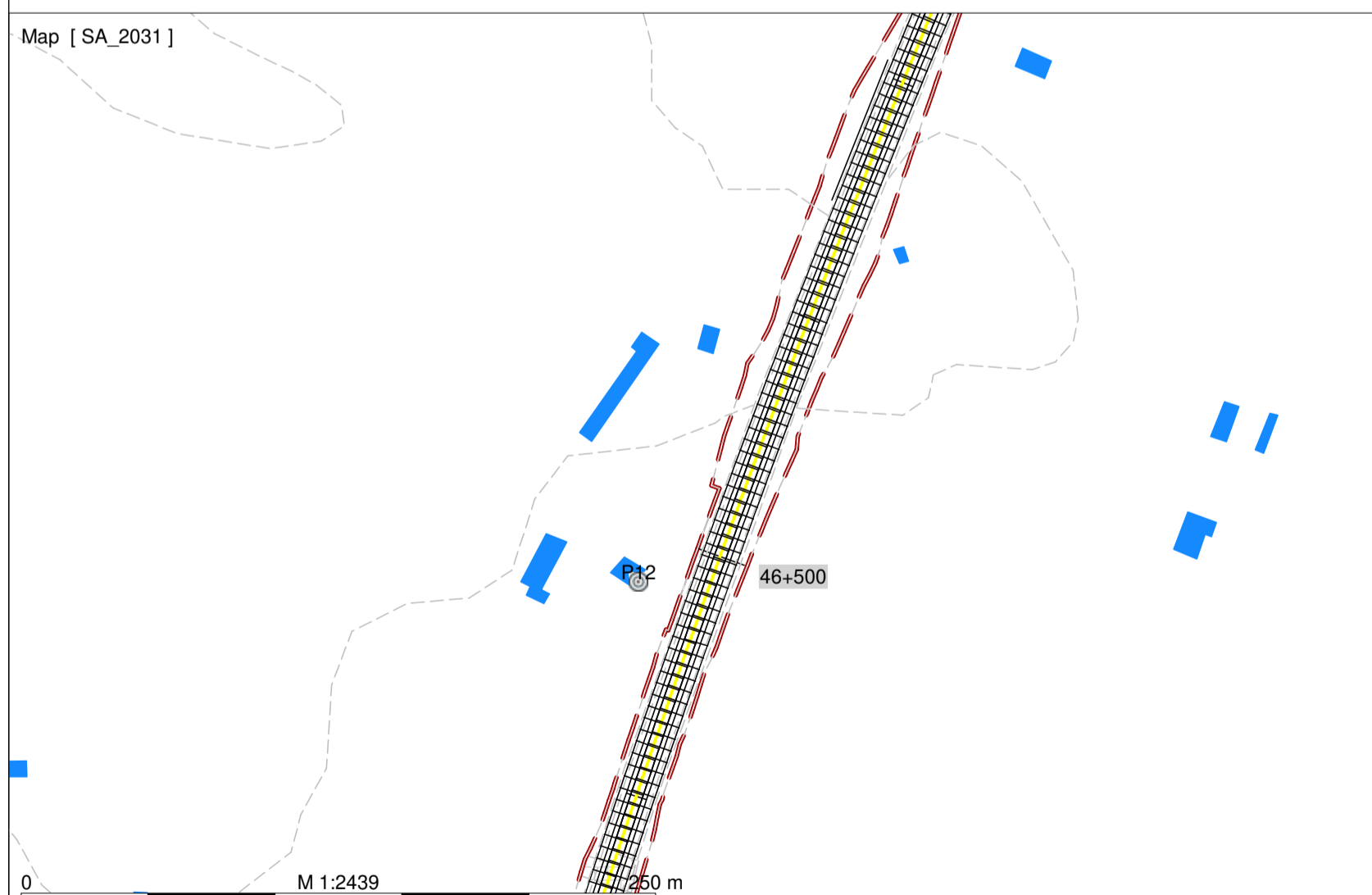
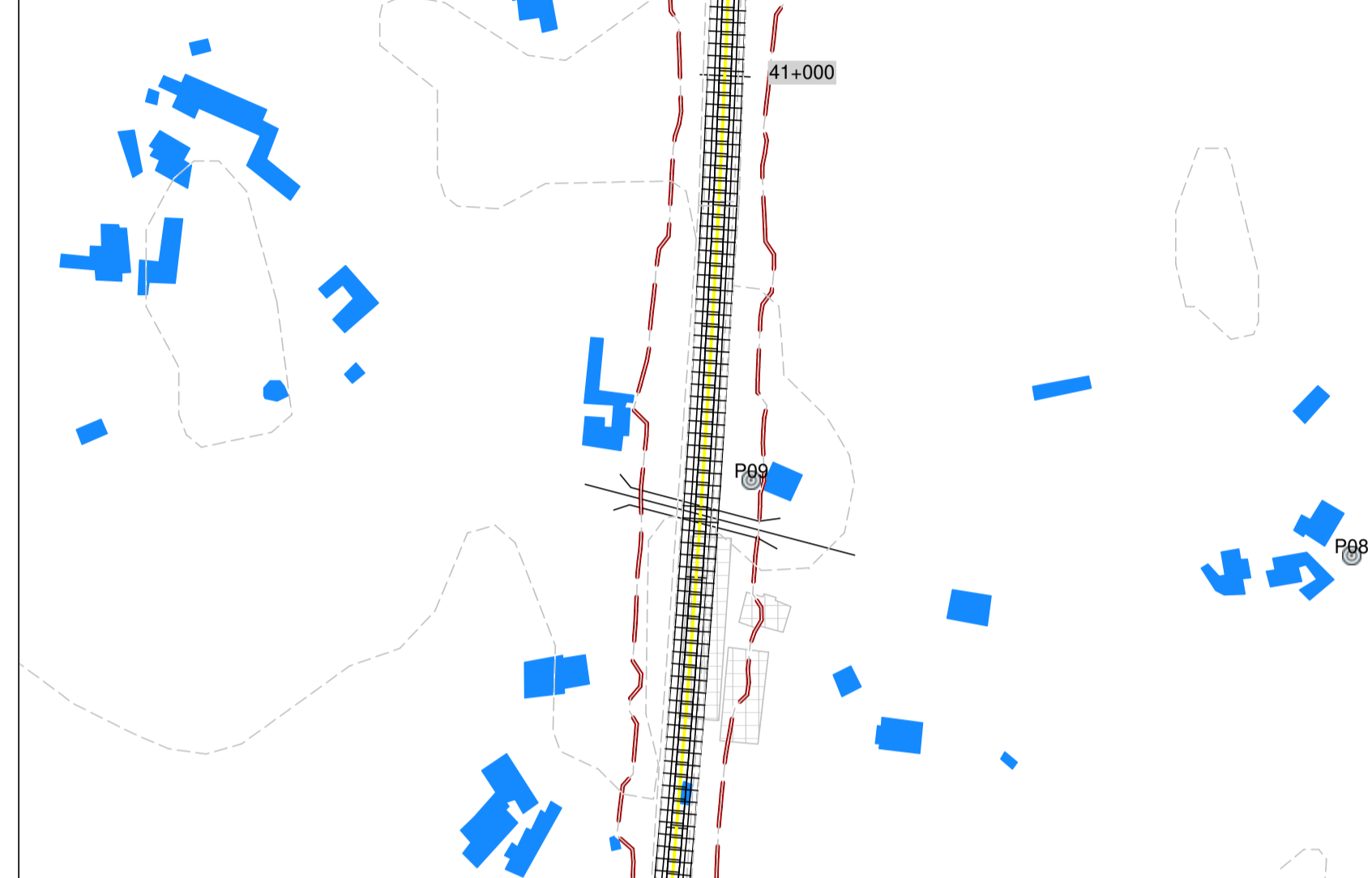
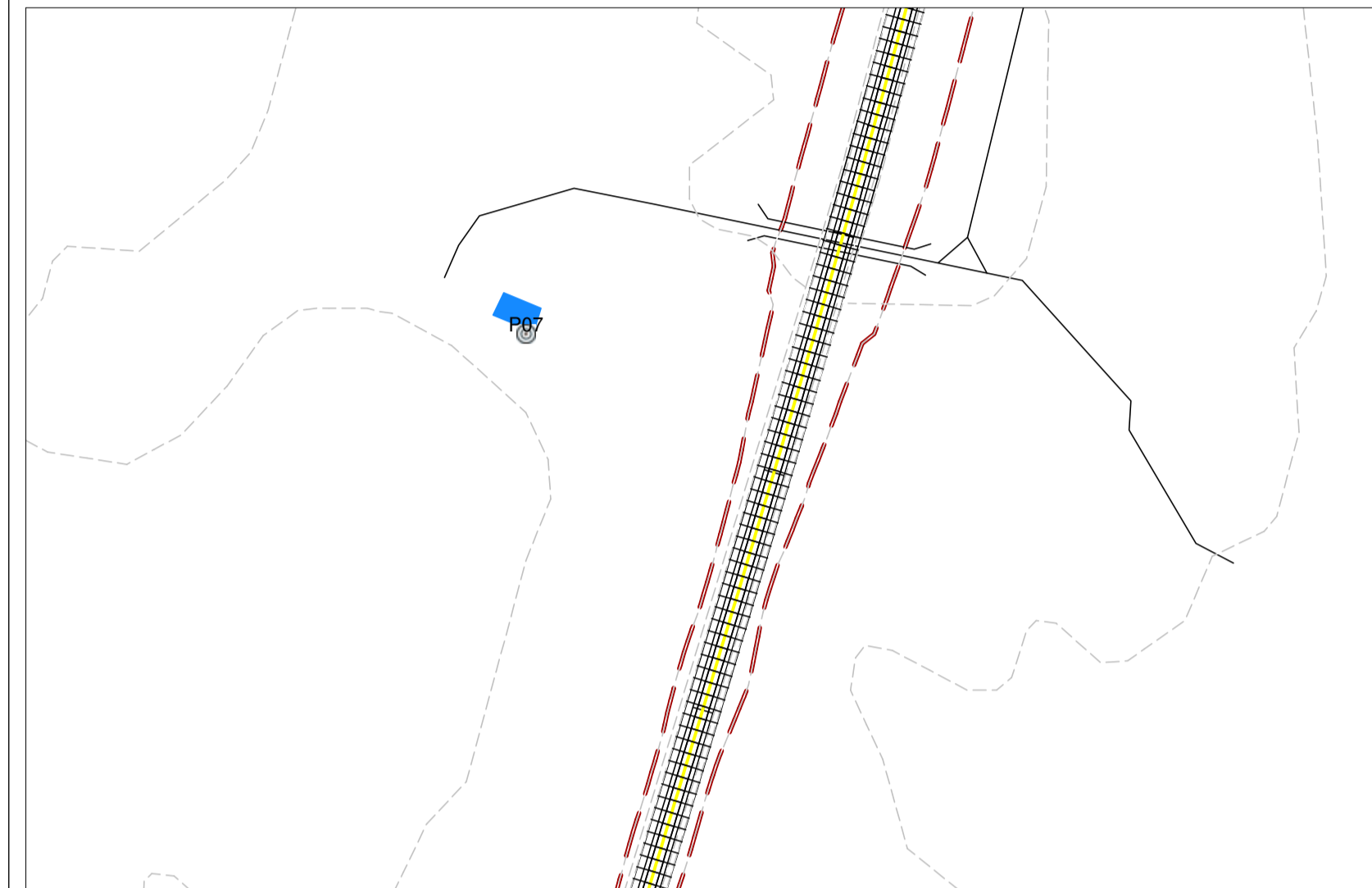
Figura 1C

Agosto 2024

LINHA FERROVIÁRIA DE ALTA VELOCIDADE ENTRE PORTO E LISBOA

LOTE C - TROÇO SOURE/CARREGADO

TRECHO 2 (RIO MAIOR - JUNCAL)



- Legenda
- Planimetria
  - Limite de Ocupação
  - Topografia
  - Ponto de Medição Acústica (Px)
  - Receptor Sobreexposto (FRx)
  - Edifício Habitacional
  - Edifício Não Habitado
  - Bridge Ponte/Viaduto
  - Barreiras Acústicas Propostas

Localização das medidas de minimização preconizadas para o Trecho 2

Ano 2031

Escala variável

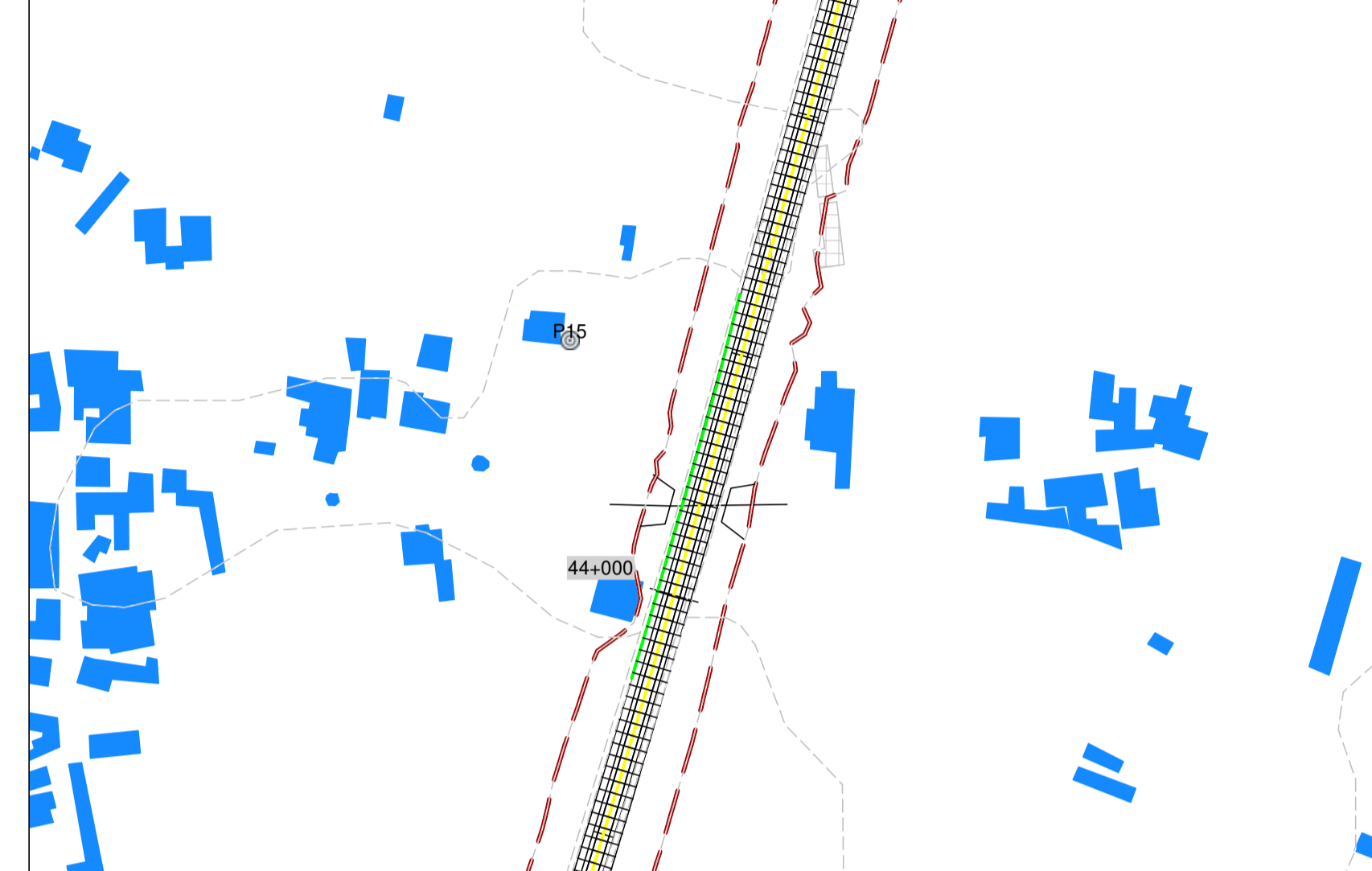
Figura 2C

Agosto 2024

LINHA FERROVIÁRIA DE ALTA VELOCIDADE ENTRE PORTO E LISBOA

LOTE C - TROÇO SOURE/CARREGADO

TRECHO 2 (RIO MAIOR - JUNCAL)



- Legenda
- Planimetria
  - Limite de Ocupação
  - Topografia
  - Ponto de Medição Acústica (Px)
  - Receptor Sobreexposto (FRx)
  - Edifício Habitacional
  - Edifício Não Habitado
  - Bridge Ponte/Viaduto
  - Barreiras Acústicas Propostas

Localização das medidas de minimização preconizadas para o Trecho 2

Ano 2031

Escala variável

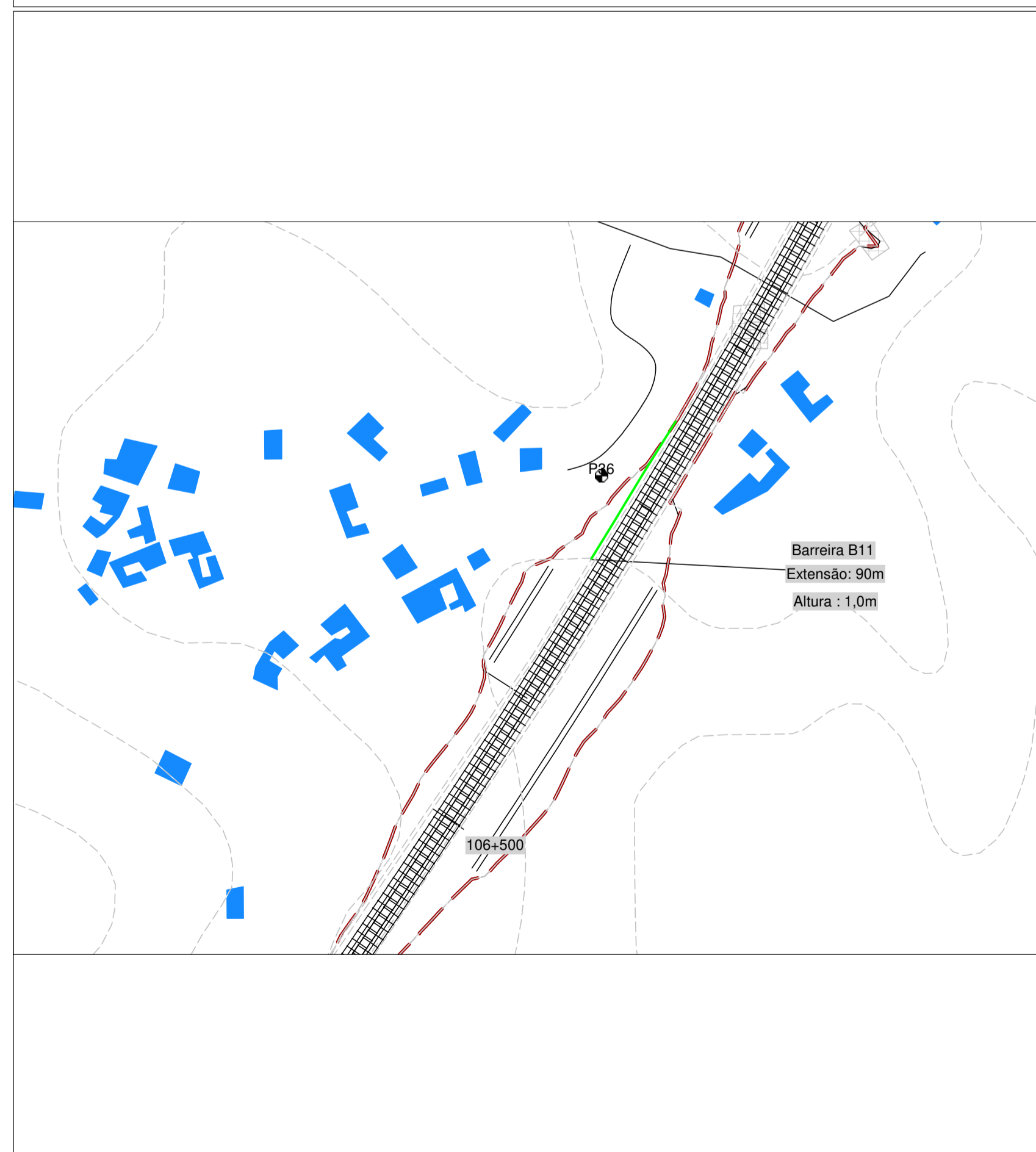
Figura 3C

Agosto 2024

# LINHA FERROVIÁRIA DE ALTA VELOCIDADE ENTRE PORTO E LISBOA

## LOTE C - TROÇO SOURE/CARREGADO

### TRECHO 4 (BIDOEIRA - POMBAL)



- Legenda
- Planimetria
  - Limite de Ocupação
  - Topografia
  - Ponto de Medição Acústica (Px)
  - Receptor Sobreexposto (FRx)
  - Edifício Habitacional
  - Edifício Não Habitado
  - Bridge Ponte/Viaduto
  - Barreiras Acústicas Propostas

Localização das medidas de minimização preconizadas para o Trecho 4

Ano 2031

Escala variável

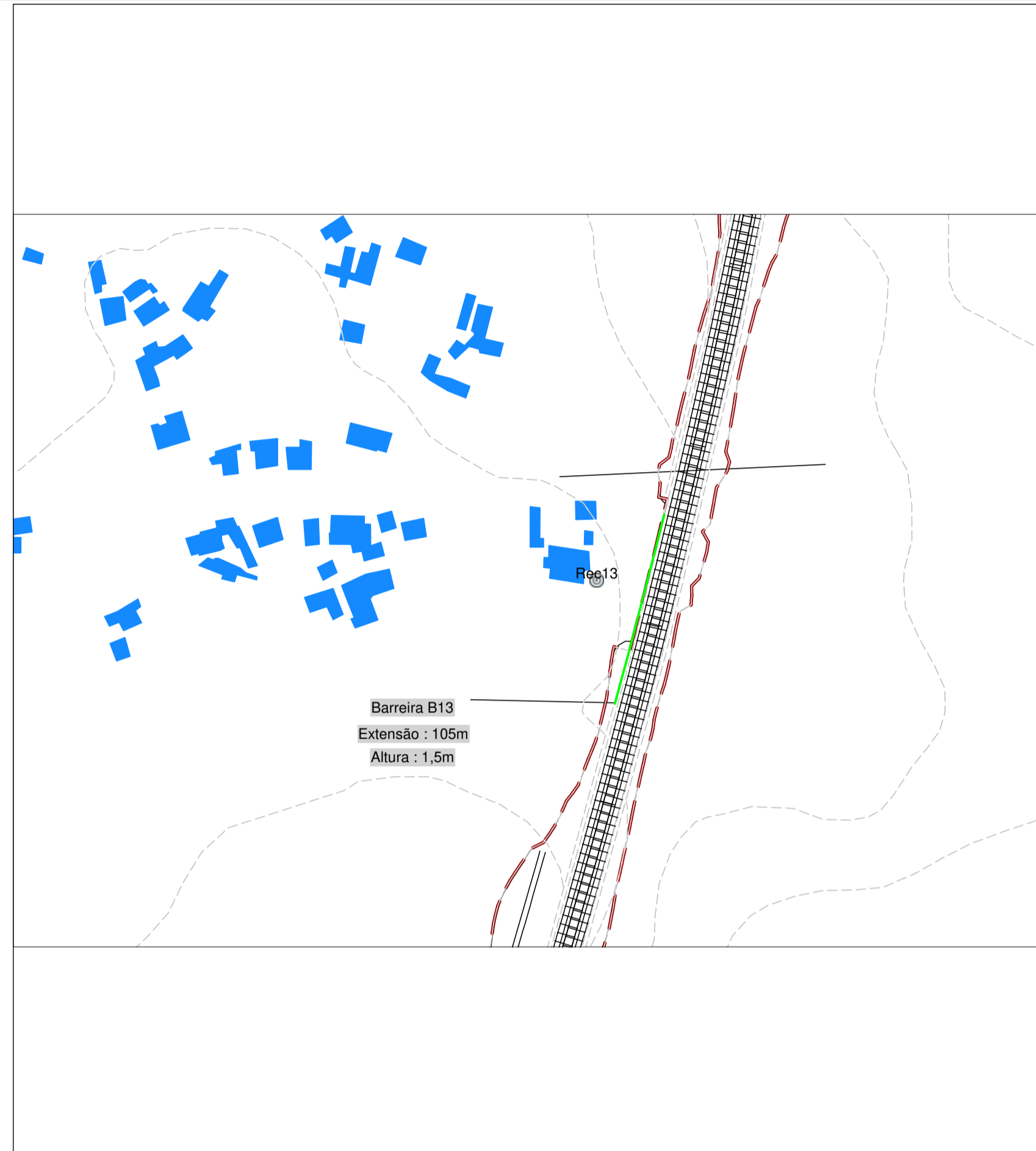
Figura 4C

Agosto 2024

LINHA FERROVIÁRIA DE ALTA VELOCIDADE ENTRE PORTO E LISBOA

LOTE C - TROÇO SOURE/CARREGADO

TRECHO 4 (BIDOEIRA - POMBAL)



- Legenda
- Planimetria
  - Limite de Ocupação
  - Topografia
  - Ponto de Medição Acústica (Px)
  - Receptor Sobreexposto (FRx)
  - Edifício Habitacional
  - Edifício Não Habitado
  - Bridge Ponte/Viaduto
  - Barreiras Acústicas Propostas

Localização das medidas de minimização preconizadas para o Trecho 4

Ano 2031

Escala variável

Figura 5C

Agosto 2024