

LEGENDA

- Túnel
- Estação e Galerias
- Método NATM
- Céu Aberto
- Viaduto
- Zona de Intervenção de Serviços Afetados

REDE DE SANEAMENTO

- Rede a Desactivar/Remover
- Rede existente a manter
- Caixa existente a manter
- Rede Nova (reposição)
- Caixa Nova (reposição)

REDES DE SANEAMENTO

- Zi Cota de Terreno
- Zs Cota da Soeira da caixa
- h Profundidade da Vala

NOTAS

1- NOTAS GERAIS:

- Os cadastros apresentados neste desenho foram fornecidos pelas empresas das infraestruturas concessionárias a título informativo, devendo o empreiteiro efetuar os levantamentos, pesquisas e sondagens necessárias de modo a obter a localização exata das infraestruturas existentes.
- Todos os trabalhos de serviços afetados, deverão iniciar-se com a piquetagem, reconhecimento e identificação das infraestruturas a intervir ou outras existentes no local de intervenção que possam colidir com as infraestruturas a afetar.
- Após levantamento de campo e reconhecimento real das infraestruturas existentes, devem as soluções propostas serem adaptadas às condições reais.
- As soluções propostas devem ser analisadas e aprovadas pelas respetivas concessionárias.
- Durante o período da empreitada todas as soluções provisórias terão que dar obrigatoriamente, continuidade aos serviços em utilização.
- As Redes Repositas terão que ter pelo menos a mesma capacidade da rede atualmente existente.
- As infraestruturas existentes que se localizam junto as zonas de implantação dos Túneis e das Estações do Metro e que não se prevêem intervenção nas mesmas, deverão ser monitorizadas de modo a verificar que não existe deslocamento das mesmas. Em caso de deslocamento de terrenos deverão ser tomadas todas as medidas de proteção necessárias das infraestruturas a afetar com cada concessionária de modo a se manter a integridade das mesmas.

NOTAS cont.

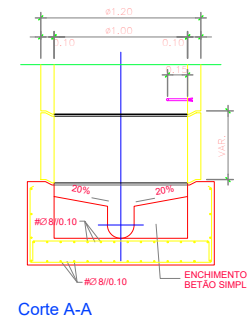
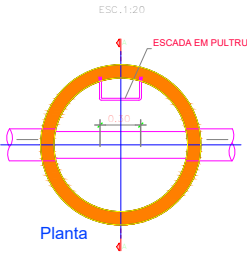
2- INTERVENÇÕES PROPOSTAS:

ZONA A:

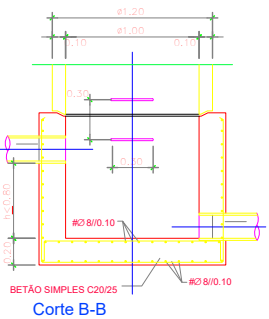
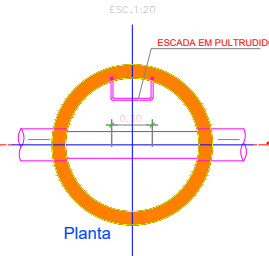
- O troço do COLETOR UNITÁRIO EXISTENTE que atravessa os acessos rodoviários da Ponte 25 de Abril será a desactivar/remover devido à construção da Estação de Alcântara e à reformulação da sua envolvente.
- O diâmetro do troço do Colector a substituir é desconhecido, assim em fase posterior deverá proceder-se a todos os trabalhos de modo a saber a secção do tubo existente.
- Previs-se que o novo colector tem Ø 500mm, e será em Betão. Prevê-se um afastamento de 1,00m entre o colector e o túnel do Metro.
- Durante a empreitada deverá ser assegurada o funcionamento de toda a rede e toda a sua integridade.
- No local da travessia do colector sob o túnel. O túnel do Metro apresenta uma cota de 14,80m
- Aquando da construção da Estação deverão ser tomadas todas as medidas de monitorização e proteção dos novos Coletores, nomeadamente execução de apoios (estruturas suplementares), que durante a empreitada, servirão de suporte e proteção mecânica da rede exposta na escavação e que durante o referido período terão que dar continuidade de serviços.

CAIXAS DE VISITA PARA COLETORES

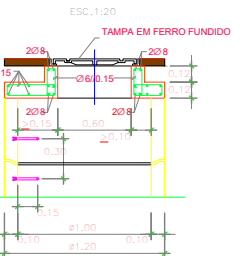
CAIXA DE VISITA SIMPLES



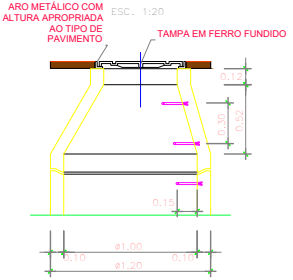
CAIXA DE VISITA COM QUEDA



COBERTURA PLANA

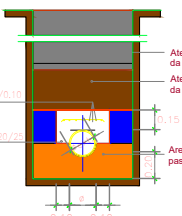


COBERTURA TRONCO-CÔNICA ASSIMÉTRICA

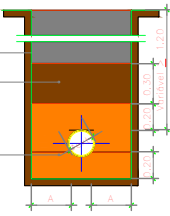


ABERTURA DE VALAS

EM ZONAS DE PROTEÇÃO À TUBAGEM (profundidade sobre a geratriz superior a 4.00m ou inferior a 1.00m)



VALA SIMPLES



NOTA: A face inferior da vala será bem compactada (compactação superior a 65% do Ensaio Normal)

H (m)	D (m)	A (m)
até 2,00	≤ 0,40	0,30
> 0,40	0,40	0,40
2,00 a 3,00	≤ 0,40	0,35
> 0,40	0,40	0,45
3,00 a 4,00	≤ 0,40	0,40
> 0,40	0,40	0,50
4,00 a 5,00	≤ 0,40	0,45
> 0,40	0,40	0,55
5,00 a 6,00	≤ 0,40	0,50
> 0,40	0,40	0,60

MATERIAIS

BETÕES:

- Em geral — C25/30
- Betão de regularização — C16/20

ACO:

- Armaduras passivas — A4000B

BETÕES:

- Recompimento mínimo = 0,03m
- Dimensões em metros

PROLONGAMENTO DA LINHA VERMELHA S. SEBASTIÃO - ALCÂNTARA

PROJETO DE EXECUÇÃO

SERVIÇOS AFETADOS TROÇO B3

PROPOSTAS DE INTERVENÇÃO REDE DE SANEAMENTO (1+6002+200)

Materiais:

- BETÕES: Em geral — C25/30, Betão de regularização — C16/20
- ACO: Armaduras passivas — A4000B
- BETÕES: Recompimento mínimo = 0,03m, Dimensões em metros

Metropolitano de Lisboa

MOTENGIL CONSULTORES

COBO

JET

ETJCM

ALNPPF

2024-09-27

Desenho elaborado sob a base cadavérica do Programa Preliminar de Povoamento da Linha Vermelha entre S. Sebastião e Alcântara do Metropolitano de Lisboa, E.P.E.