

## NOTAS GERAIS

- Todas as cotas deverão ser verificadas em obra;
- Caso se verifique qualquer incompatibilidade no presente projeto, a mesma deverá, de imediato, ser comunicada por escrito para o projetista;
- Este desenho carece de consulta e análise de outras peças de projeto;
- Deverão ser verificadas em obra todas as condicionantes assumidas no projeto;
- Todas as Especialidades desenhadas são meramente indicativas. Para a sua execução deverão ser consultados os desenhos das respetivas Especialidades;
- Não medir desenhos, utilizar apenas a cotagem. Todas as cotas apresentadas deverão ser aferidas em obra;
- Em caso de incoerência entre desenhos no presente projeto, a escala mais ampliada é a que vigora. Não obstante, a situação deverá, de imediato, ser comunicada por escrito para o projetista.
- Todos os acabamentos e materiais deverão ser validados / aprovados em obra pela equipa projetista e pelo Dono de Obra;
- Os números de ordem dos vãos deverão ser verificados nos desenhos gerais de projeto;

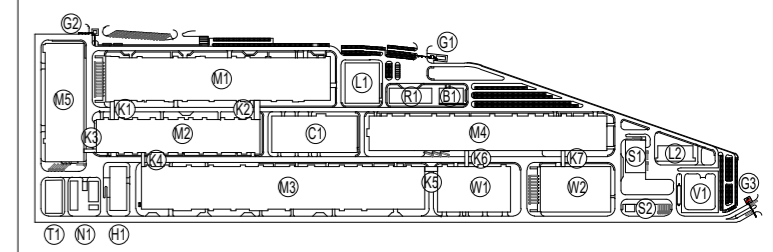
## ACABAMENTOS

AB	RODAPÉS INTERIORES	FF	SERRALHARIA GERAL
AC	PAREDES INTERIORES	FG	GRELHADORES
AD	TECTOS INTERIORES	FR	CORRIMÕES E GUARDAS
BA	PAVIMENTOS EXTERIORES	GG	CARPINTARIA GERAL
BB	RODAPÉS EXTERIORES	GM	MOBILIÁRIO FIXO
BC	PAREDES EXTERIORES	HH	DIVERSOS
BD	TECTOS EXTERIORES	II	APARELHOS DE ILUMINAÇÃO
CA	COMPOSIÇÃO DO PAVIMENTO	JE	EQUIPAMENTO DE COZINHA
CC	COMPOSIÇÃO DE PAREDES	JM	MÓVEIS
CD	COMPOSIÇÃO DO TECTO	VP	PORTAS
DC	TECTOS	VJ	JANELAS
DI	IMPERMEABILIZAÇÃO	VV	ENVIDRAÇADOS
ES	EQUIPAMENTO SANITÁRIO	SI	SINALIZAÇÃO

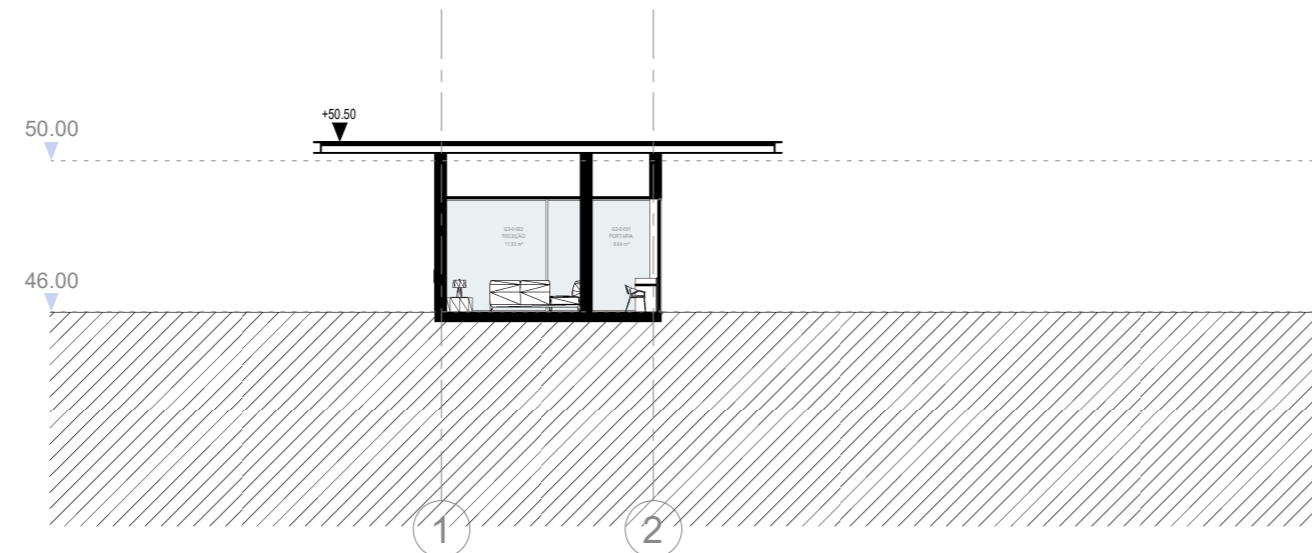
## SIMBOLOGIA

- — — Linha Terreno Natural
- X XX Cota da Proposta

## PLANTA CHAVE / KEY PLAN

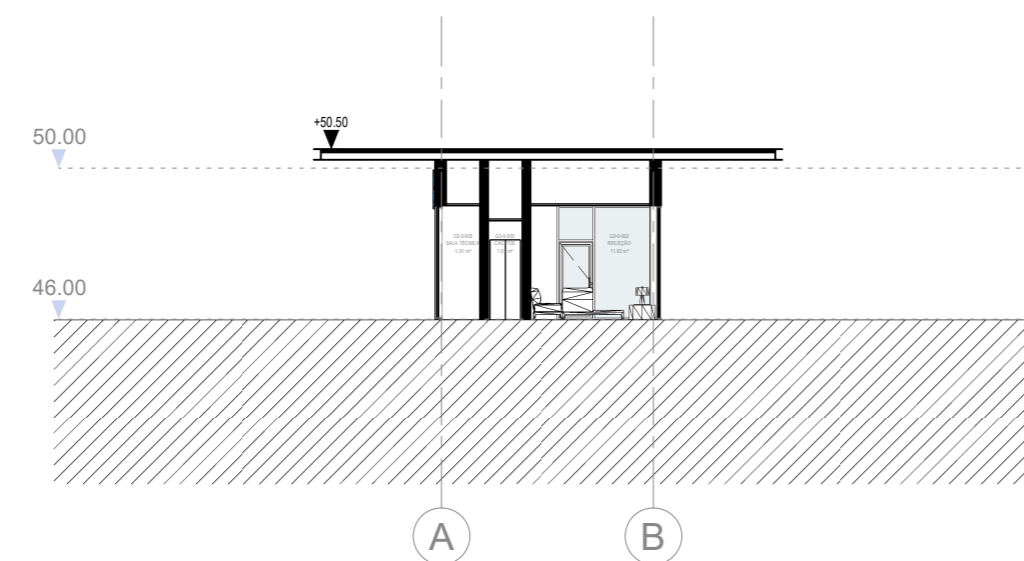


M1 - PRODUÇÃO ELÉTRICOS / ELECTRODE WORKSHOP	L1 - LABORATÓRIO 1 / LABORATORY 1
M2 - PRODUÇÃO DE CÉLULAS / CELL WORKSHOP	L2 - LABORATÓRIO 2 / LABORATORY 2
M3 - FORMAÇÃO / FORMATION WORKSHOP	G1 - PORTARIA 1 / GUARD HOUSE 1
M4 - EMBALAGEM / PACKING WORKSHOP	G2 - PORTARIA 2 / GUARD HOUSE 2
M5 - PRODUÇÃO DE INVÓLUCROS / PARTS MANUFACTORY	G3 - PORTARIA 3 / GUARD HOUSE 3
N1 - ESTAÇÃO DE NMP / NMP PURIFY STATION	V1 - SUBESTAÇÃO PRINCIPAL / SUBSTATION
H1 - ARMAZÉM DE QUÍMICOS / CHEMICAL STORAGE	W1 - ARMAZÉM DE CÉLULAS / CELL WAREHOUSE
R1 - EDIFÍCIO R&D / R&D BUILDING	W2 - ARMAZÉM GERAL / GENERAL WAREHOUSE
T1 - ETAR / WWT	
B1 - INTALAÇÕES PARA COLABORADORES / EMPLOYEE SERVICE CENTER	
C1 - ED. CENTRAL DE UTILIDADES / CENTRAL UTILITY BUILDING (CUB)	
S1 - ESTAÇÃO DE RESÍDUOS SÓLIDOS / SWT	
S2 - ESTAÇÃO DE RESÍDUOS URBANOS / GARBAGE STATION	
Kx - CORREDORES LOGÍSTICOS / LOGISTIC CORRIDORS	



CORTE A / SECTION A

1 : 200



CORTE B / SECTION B

1 : 200

Rev.	Data / Date	Descrição / Description	Aprov.
00	30/08/2023	Emissão Inicial / First Issue	FSN



QUADRANTE



Consultores de Engenharia e Ambiente, S.A.

Cliente / Client

**CALB**

Projeto / Project

**UNIDADE INDUSTRIAL DE BATERIAS DE LÍTIO**  
LITHIUM BATTERY GIGAFACORY PLANT

Fase / Phase

**PROJETO DE EXECUÇÃO**  
DETAIL DESIGN

Designação / Designation

**ARQUITETURA / ARCHITECTURE**  
G3

**CORTES**  
SECTIONS

A / B  
A / B

Escalas / Scales : SEE DRAWING  
Data / Date : 30/08/2023  
Processo / Process : T2022-519  
Ficheiro / File : T2022-519-09-EX-ARC-G3-3000-DWG-00

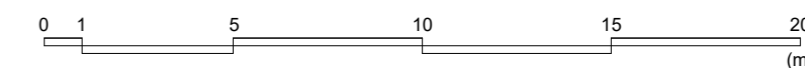
Projetou / Designed : C2/QDA  
Desenhou / Drawn : SVB  
Verificou / Checked : NSM  
Aprovou / Approved : FSN

Desenho Nº / Drawing no.

**EX-ARC-G3-3000-DWG**

Revisão / Rev.

**00**



This drawing is property of QUADRANTE, Engenharia e Consultoria, S.A. It cannot be copied, partially or totally, or conveyed to third parties without written allowance from QUADRANTE, S.A. This drawing is only good for construction if properly signed.