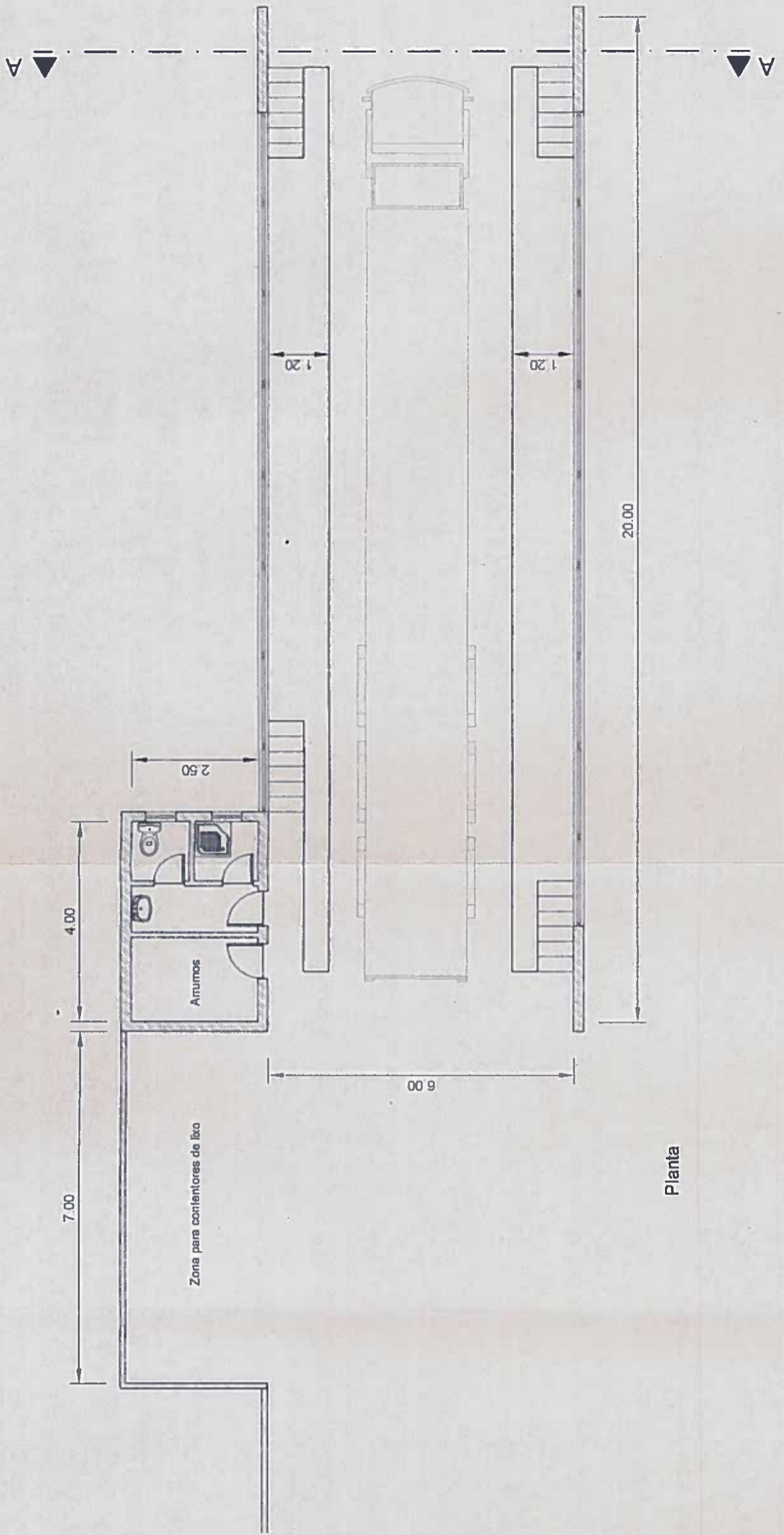


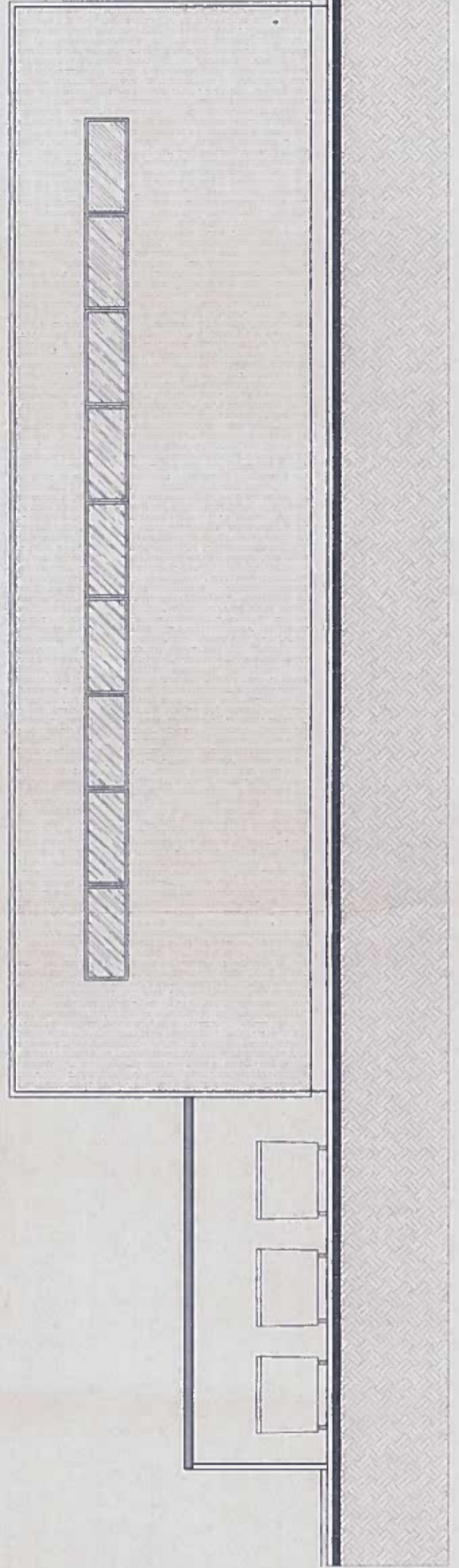
Corte A-A

PROJECTOU:	06/02	PREO.	
DESENHOU:	<i>Luís Miguel</i>		PORMINHO - Indústria e Comércio de Carnes, Lda
COPIOU:			
VERIFICOU:			
	Local		Lage - Outiz - VILA NOVA DE FAMALICÃO
		ESCALA	1:100
		DATA	Junho 2002
		ALTERAÇÕES	A B C D
		DESIGNAÇÃO	ARQUITECTURA
			Tunel de lavagem de viaturas
			Remodelação e Ampliação de Matadouro e Unidade Industrial de Transformação de Carnes





Planta



Alçado