

Planta do R/CHÃO

Legenda / Corres convencional	
■	- A Master
■	- A Construir
■	- A Demolir
■	- A Legalizar

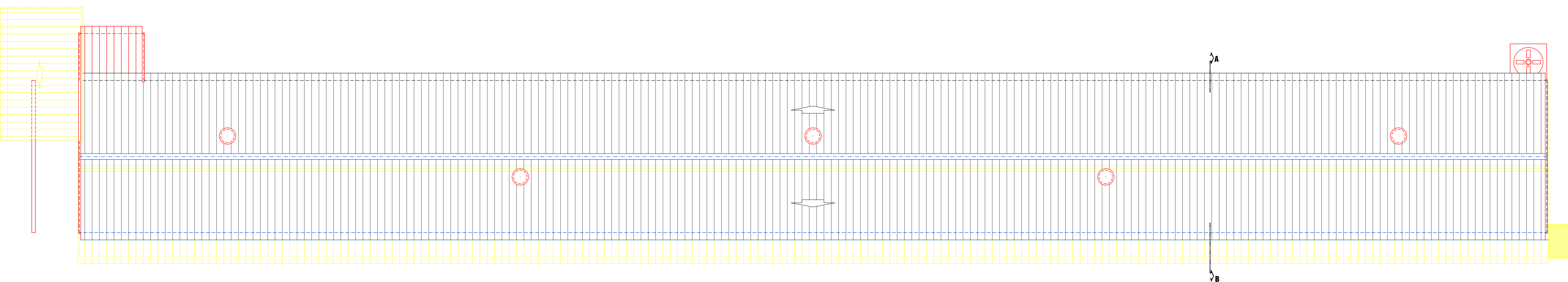
**PAVILHÃO 2**

Obra:	Proj.:
<b>UNIDADE AVÍCOLA ALTERAÇÃO</b>	Des.: Dezembro/2019
Sobreposições	Escala: 1/200
	Técnico: Anq. Suzi Pereira

Requerente: **Lider Perfeito, Lda.**

Local: **Vale da Vide, Estremoz**  
União de Freguesias, Sotto da Capelosa e Ortigos  
LERIA

Peças: Planta do R/CHÃO Des. nº **7**



Planta da COBERTURA

Legenda / Corres convencional	
■	- A Master
■	- A Construir
■	- A Demolir
■	- A Legalizar

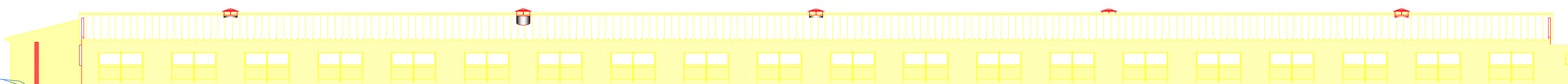
**PAVILHÃO 2**

Obra:	Proj.:
<b>UNIDADE AVÍCOLA ALTERAÇÃO</b>	Des.: Dezembro/2019
Sobreposições	Escala: 1/200
	Técnico: Anq. Suzi Pereira

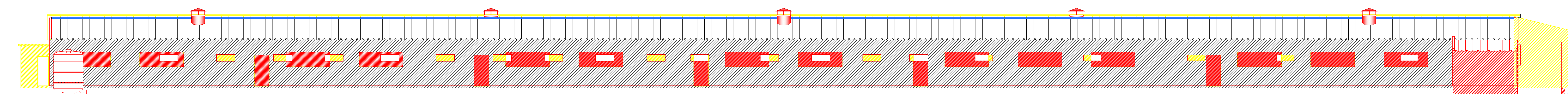
Requerente: **Lider Perfeito, Lda.**

Local: **Vale da Vide, Estremoz**  
União de Freguesias, Sotto da Capelosa e Ortigos  
LERIA

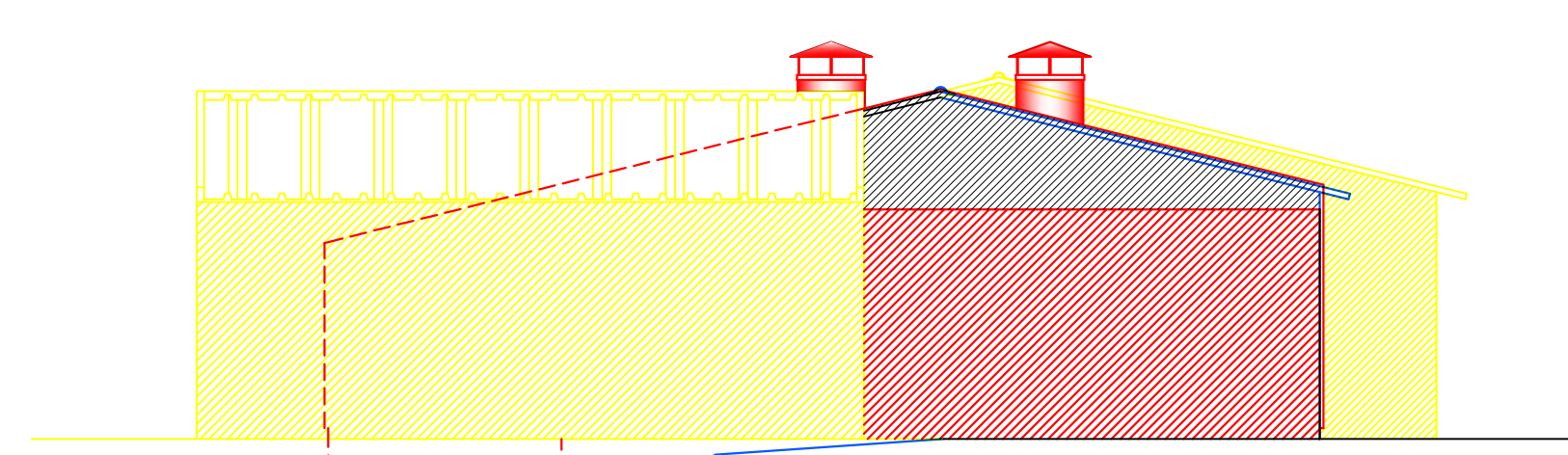
Peças: Planta da COBERTURA Des. nº **8**



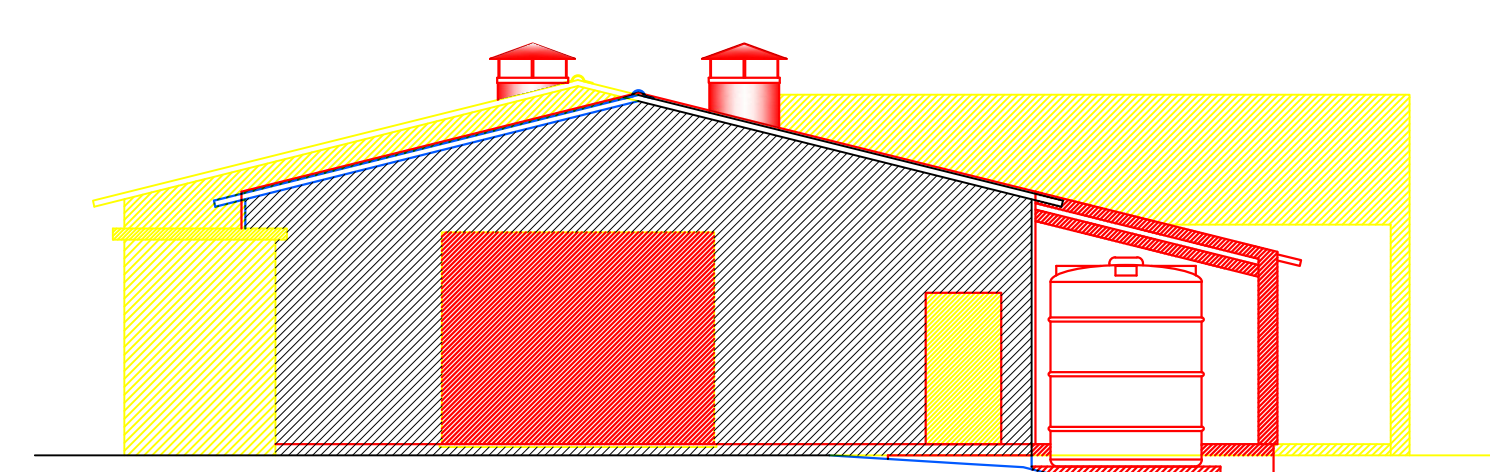
Alçado SUL



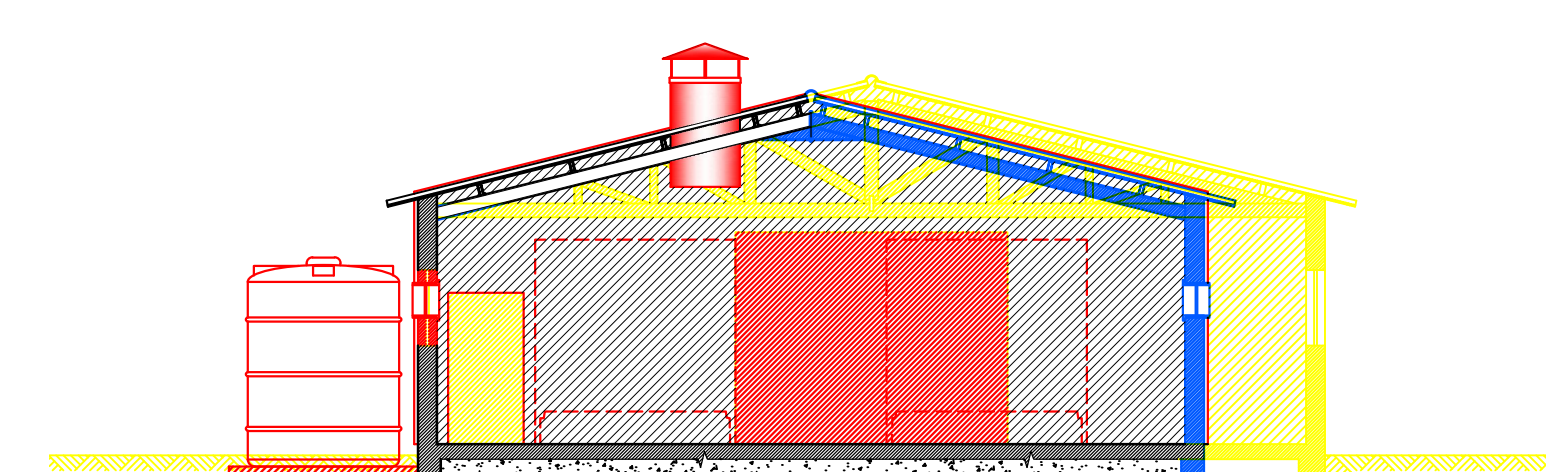
Alçado NORTE



Alçado POENTE



Alçado NASCENTE



Corte A-A

Legenda / Corres convencional	
■	- A Master
■	- A Construir
■	- A Demolir
■	- A Legalizar

**PAVILHÃO 2**

Obra:	Proj.:
<b>UNIDADE AVÍCOLA ALTERAÇÃO</b>	Des.: Dezembro/2019
Sobreposições	Escala: 1/200
	Técnico: Anq. Suzi Pereira

Requerente: **Lider Perfeito, Lda.**

Local: **Vale da Vide, Estremoz**  
União de Freguesias, Sotto da Capelosa e Ortigos  
LERIA

Peças: Alçados e Cortes Des. nº **9**