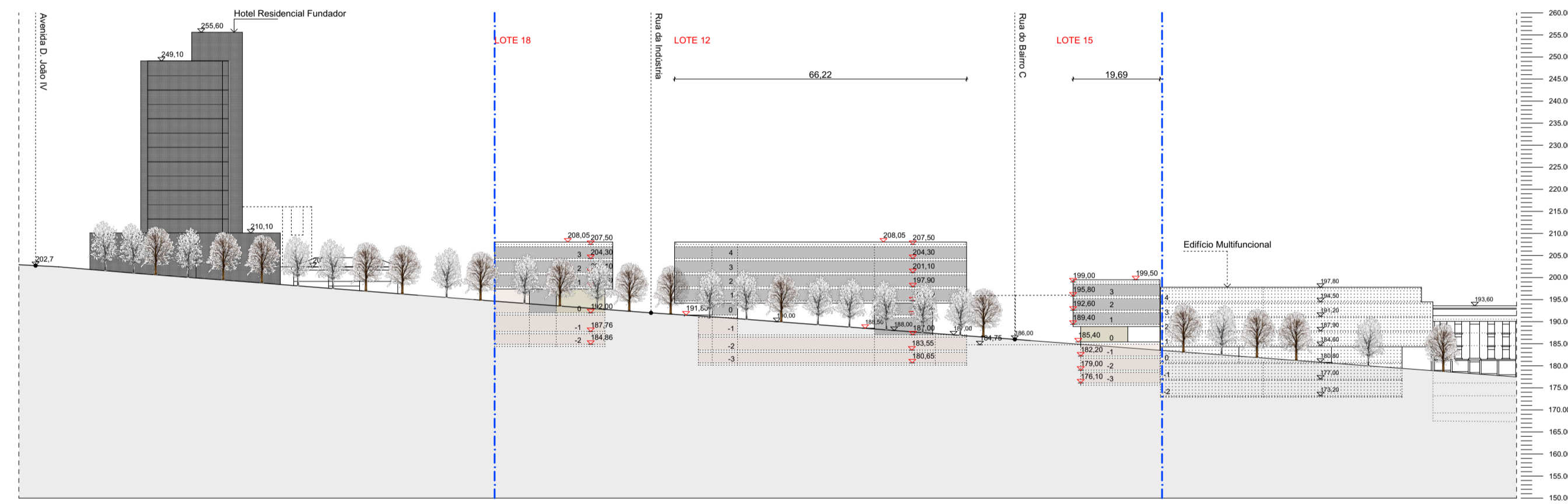
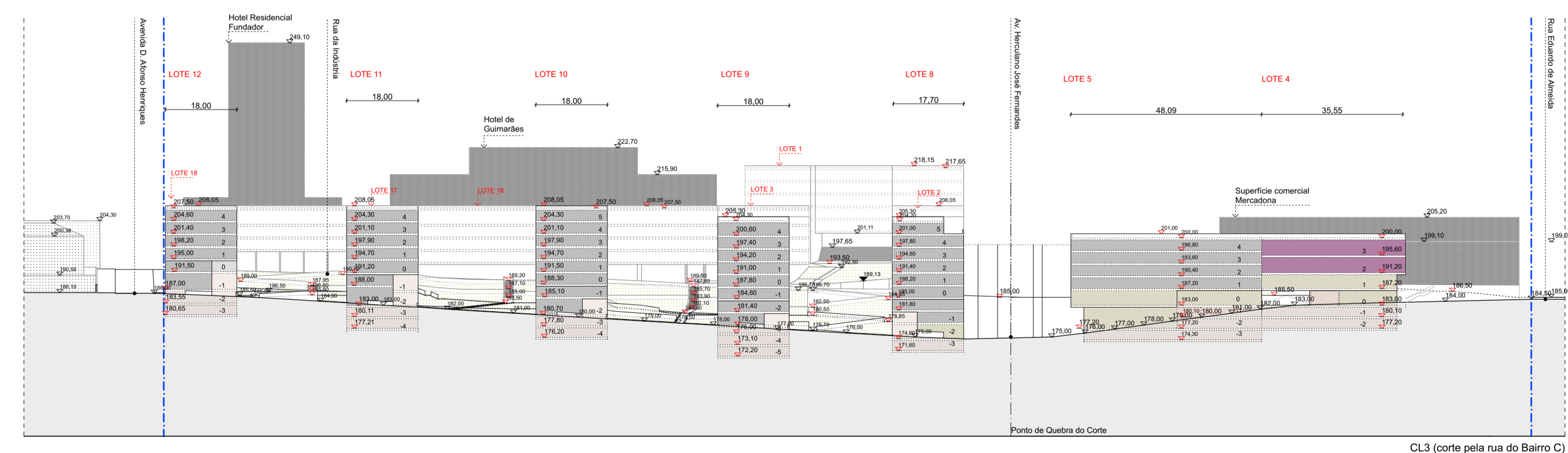


AL3_ALÇADO PELA RUA DA CALDEIRÃO



AL4_ALÇADO PELA AVENIDA D. AFONSO HENRIQUES



CL3 (corte pela rua do Bairro C)

DESCRIÇÃO
As imagens do modelo tridimensional foram construídas tendo em consideração as cotas exatas dos edifícios existentes, tais como os hotéis e a superfície comercial "Mercadona", bem como os volumes propostos no novo projeto. Além disso, foi lido como base para a criação do modelo o levantamento topográfico realizado em 2024.

Deste modo, foi garantida a correta proporção entre a cidade e o projeto. Este processo garantiu uma visualização precisa e realista da inserção do projeto na envolvente.

- LEGENDA
- localização dos cortes
 - pontos de vista das imagens

ARQUITECTURA
SERÓDIO, FURTADO & ASSOCIADOS, ARQUITECTOS LDA
[escritório: r. n. senhora de fátima, 449_4050-428 Porto, Portugal]
[telefone +351 226 095 965 . fax +351 226 005 429]
[jpsferodio@serodiodofurtado.com . ifurtado@serodiodofurtado.com]

REQUERENTE
HJF - Imobiliária, S.A.

PROJECTO
URBANIZAÇÃO DOS TERRENOS DA FÁBRICA CÃES DE PEDRA
URGEZES, GUIMARÃES

ESPECIALIDADE
ARQUITECTURA

FASE
ESTUDO PRÉVIO DE OPERAÇÃO DE LOTEAMENTO

TÍTULO
ESTUDO IMPACTO VISUAL DO CONJUNTO

ZONA

REV	DATA	DESCRIÇÃO
Todas as medidas sujeitas a correção em obra.		