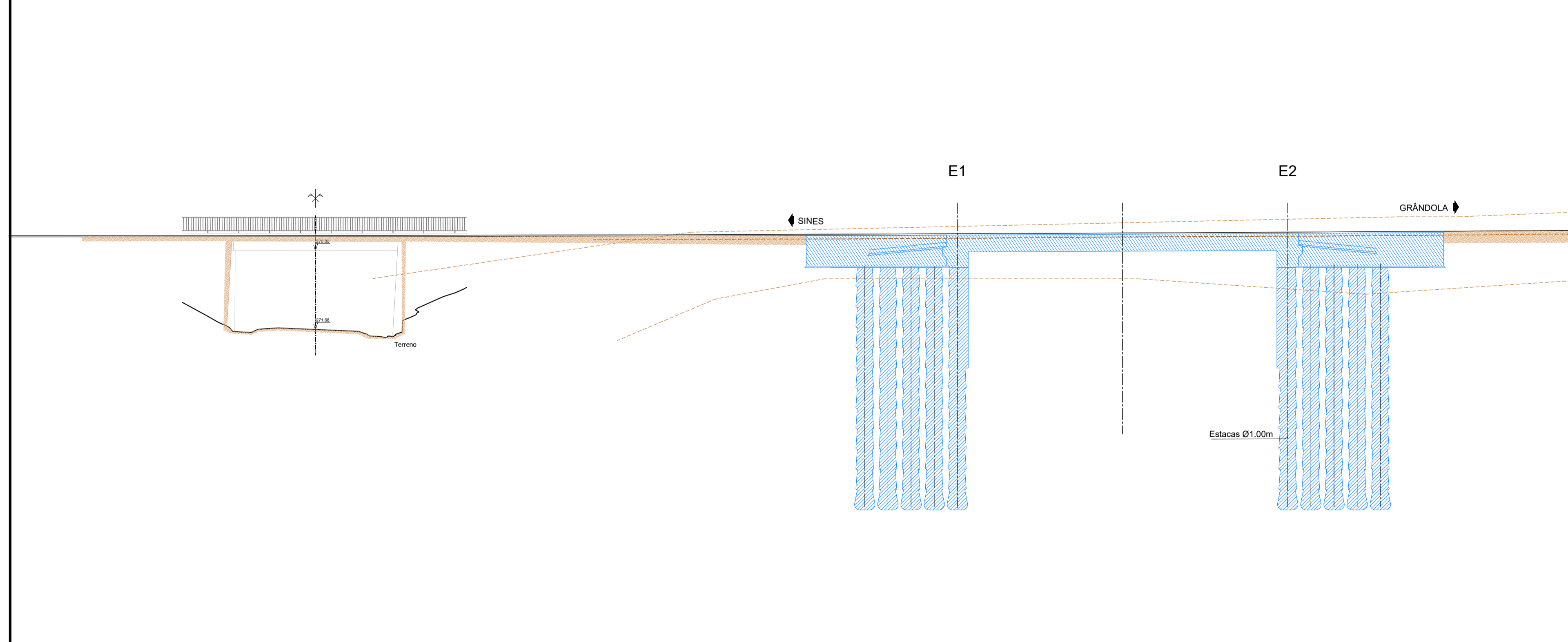


PLANTA DE FUNDAÇÕES  
ESC.=1:200

**FASE 4**

**FASEAMENTO DOS TRABALHOS**

- Execução das vigas de estribo, tabuleiro e lajes de transição entre as estacas construídas na fase anterior.



CORTE A-A  
ESC.=1:200

**LEGENDA:**

- ESTRUTURA A DEMOLIR
- ESTRUTURA A CONSTRUIR
- ESTRUTURA A MANTER

Notas:		As eventuais referências a marcas de materiais, produtos ou equipamentos identificados em todas as peças de procedimento escritas ou desenhadas, são apresentadas a título meramente indicativo do nível de qualidade pretendido, devendo entender-se como associado ao termo "do tipo ou equivalente".			
01	Revisão geral	24-04-2024	JPB	DMM	
ALTERAÇÃO	DESCRIÇÃO DA ALTERAÇÃO	DATA	DESENHO	VERIFICOU	

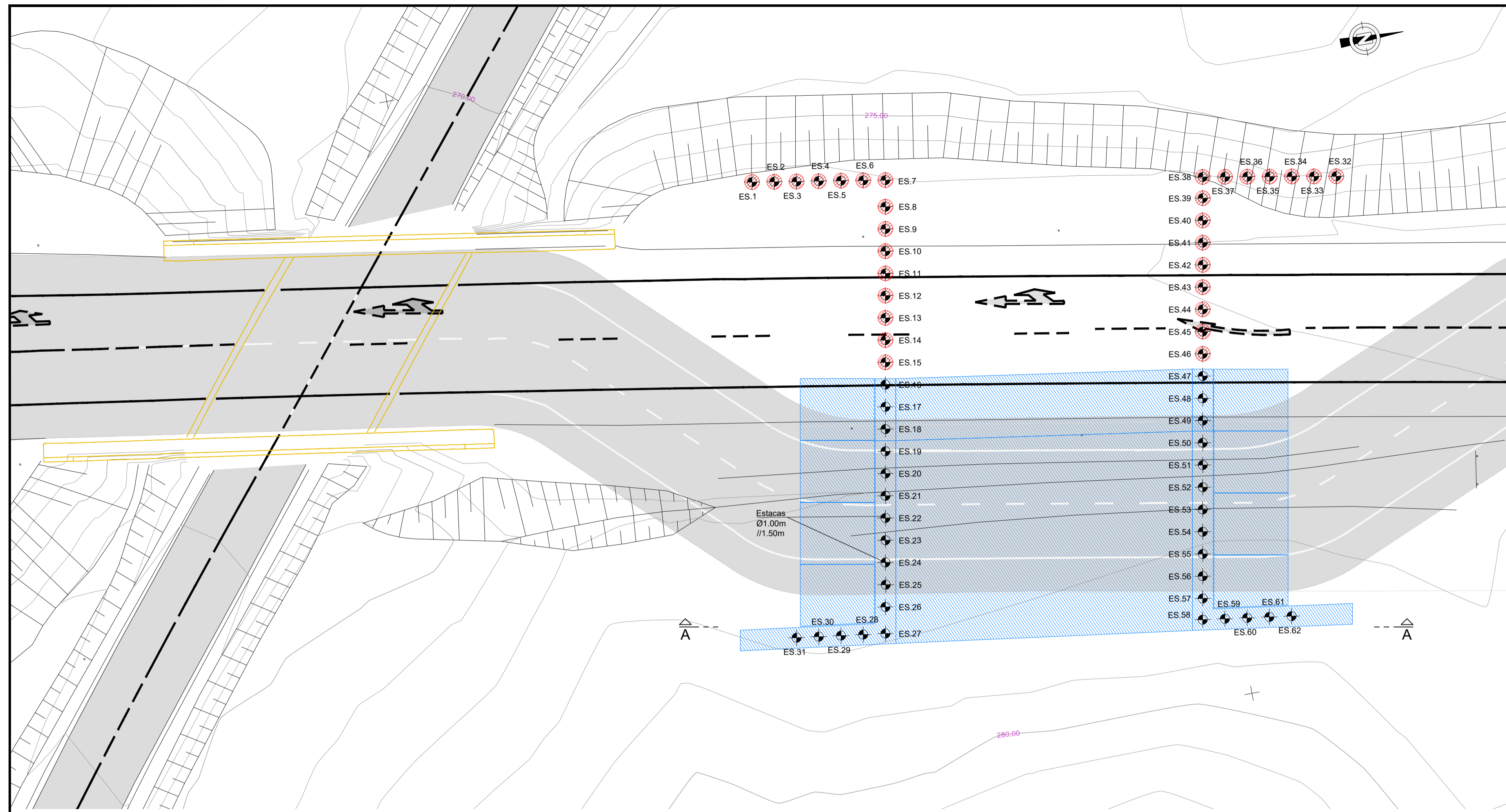
PROJETO Nº	PROJETO	COORDENAÇÃO	ESCALA
RVGR	DINIS MELRO	EMÍLIA GONÇALVES	1:200
DATA	DESENHO	VISTO	ESCALA GRÁFICA
DEZEMBRO 2023	LARA BALEIRO	FILIPE VASQUES	ESC. 1:200

PROJETO	IP8 (A26) - LIGAÇÃO ENTRE SINES E A2 LANÇO IP8 ENTRE RONÇÃO E GRÂNDOLA AUMENTO DE CAPACIDADE
---------	--

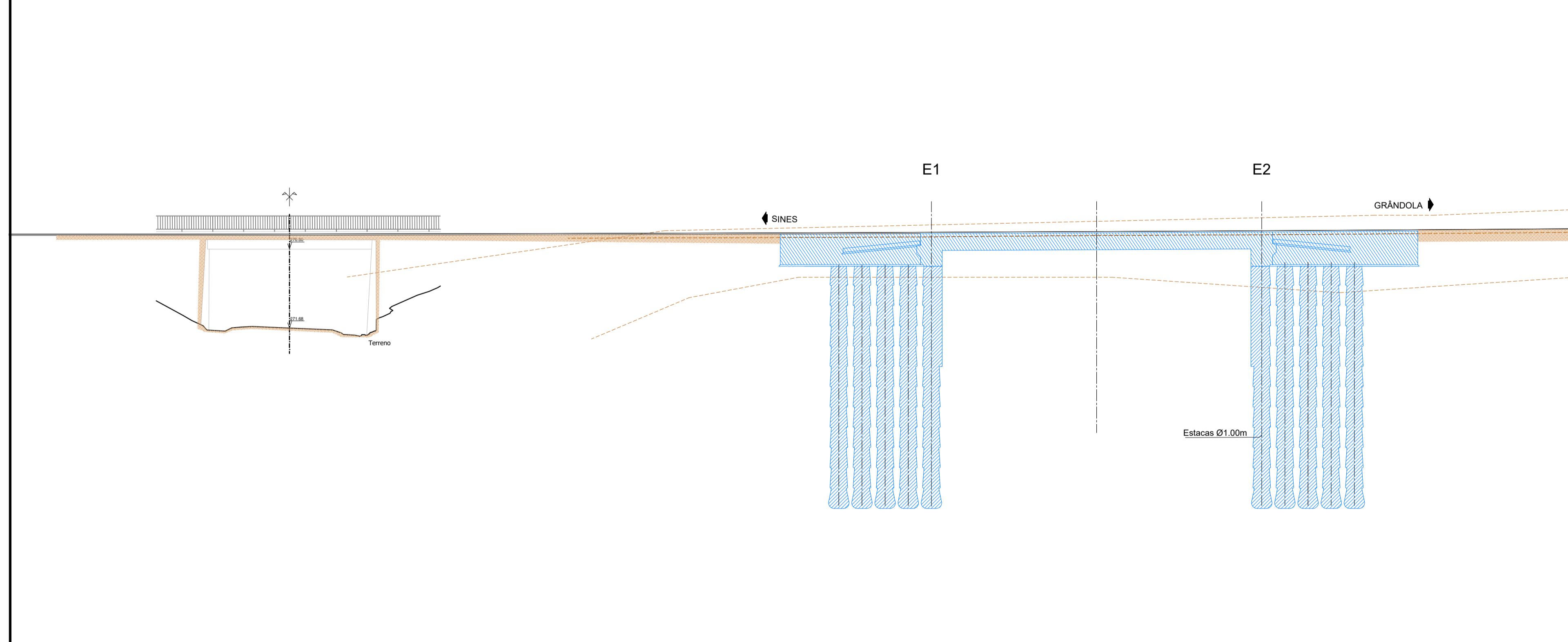
DESIGNAÇÃO	OBRAS DE ARTE CORRENTES PROJETO DE EXECUÇÃO PI 38-01 FASEAMENTO CONSTRUTIVO FASE 4
------------	--

DESENHO Nº	RVGR-PE-T2-P65- 15-R01
SUBSTITUI	
SUBSTITUIDO	
FORMATO	A1 REDUZIDO A3





PLANTA DE FUNDAÇÕES  
ESC.=1:200



CORTE A-A  
ESC.=1:200

FASE 5

FASEAMENTO DOS TRABALHOS

- Execução do movimento de terras da ampliação e do pavimento da plena via sobre a obra, do lado este.
- Desvio provisório do tráfego do IP8 para a via do lado este.
- Execução das restantes estacas.

LEGENDA:

- ESTRUTURA A DEMOLIR
- ESTRUTURA A CONSTRUIR
- ESTRUTURA A MANTER

Notas:	As eventuais referências a marcas de materiais, produtos ou equipamentos identificados em todas as peças de procedimento escritas ou desenhadas, são apresentadas a título meramente indicativo do nível de qualidade pretendido, devendo entender-se como associado ao termo "do tipo ou equivalente".			
01	Revisão geral	24-04-2024	JPB	DMM
ALTERAÇÃO	DESCRIÇÃO DA ALTERAÇÃO	DATA	DESENHO	VERIFICOU

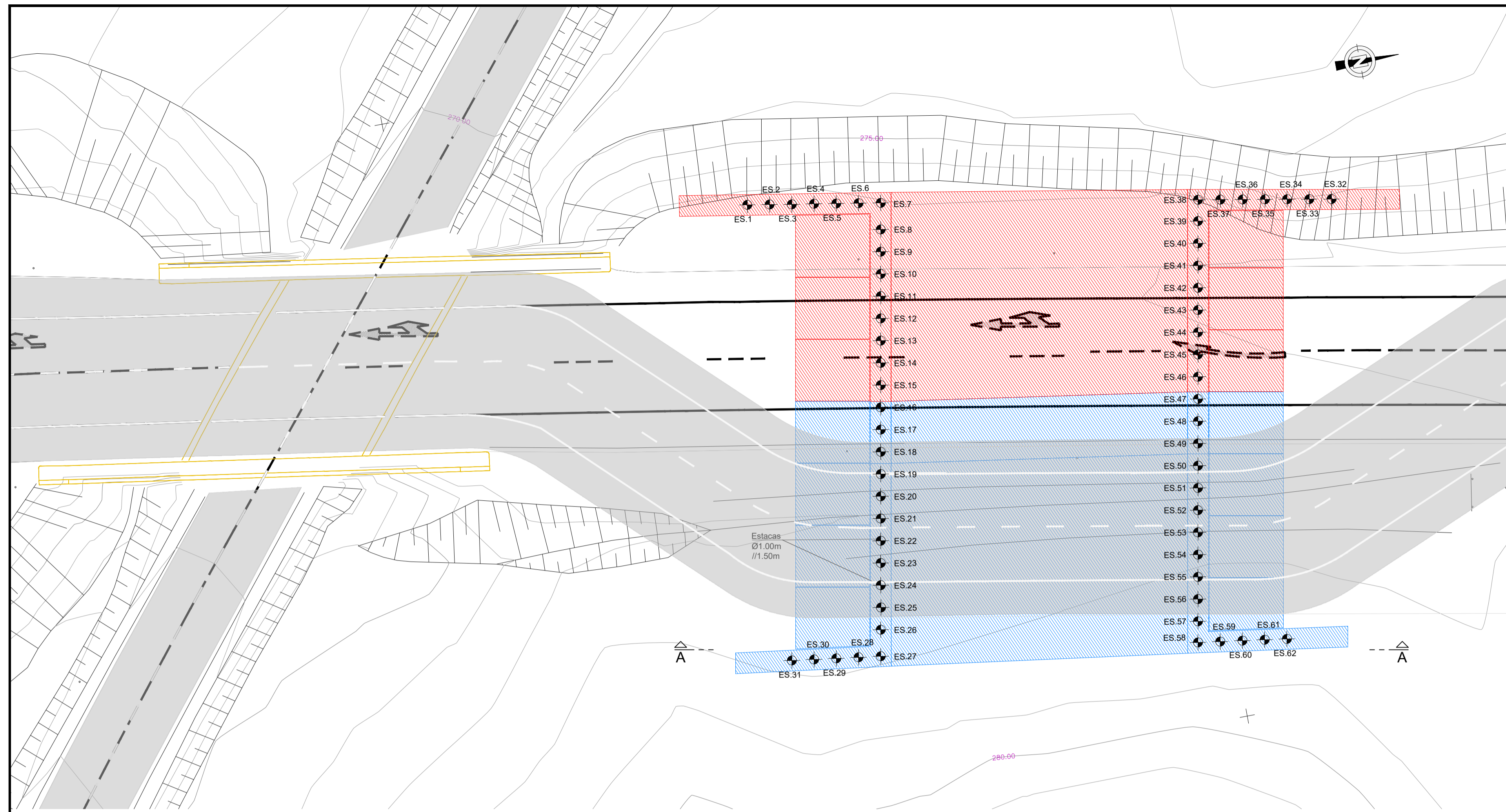
PROJETO Nº	PROJETO	COORDENAÇÃO	ESCALA
RVGR	DINIS MELRO	EMÍLIA GONÇALVES	1:200
DATA	DESENHO	VISTO	ESCALA GRÁFICA
DEZEMBRO 2023	LARA BALEIRO	FILIPE VASQUES	ESC. 1:200

PROJETO	IP8 (A26) - LIGAÇÃO ENTRE SINES E A2 LANÇO IP8 ENTRE RONÇÃO E GRÂNDOLA AUMENTO DE CAPACIDADE
---------	--

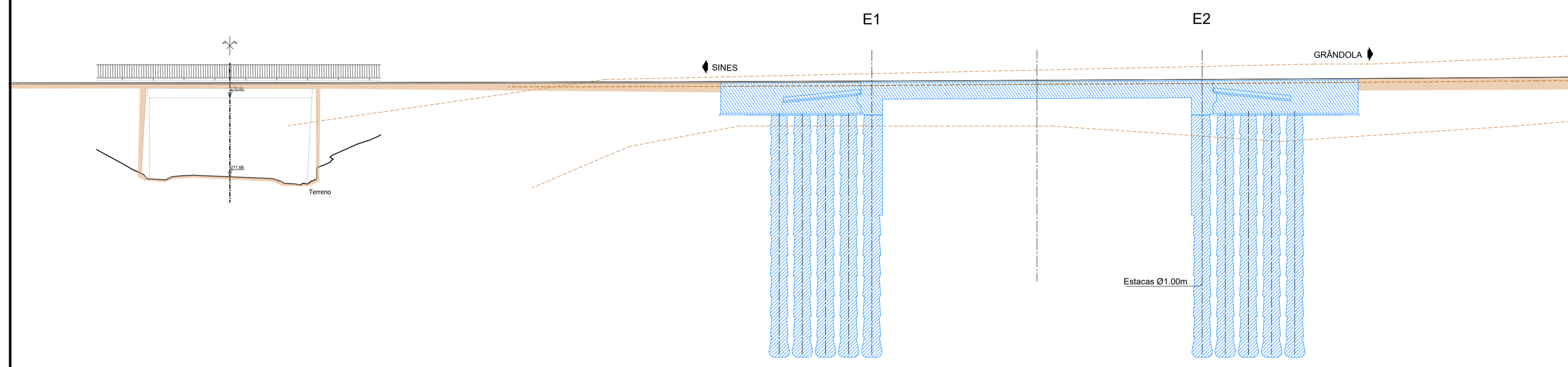
DESIGNAÇÃO	OBRAS DE ARTE CORRENTES PROJETO DE EXECUÇÃO PI 38-01 FASEAMENTO CONSTRUTIVO FASE 5
------------	--

DESENHO Nº	RVGR-PE-T2-P65- 16-R01
SUBSTITUI	
SUBSTITUIDO	
FORMATO	A1 REDUZIDO A3





PLANTA DE FUNDAÇÕES  
ESC.=1:200



CORTE A-A  
ESC.=1:200

FASE 6

FASEAMENTO DOS TRABALHOS

- Conclusão da execução das vigas de estribo, tabuleiro e lajes de transição.

LEGENDA:

- ESTRUTURA A DEMOLIR
- ESTRUTURA A CONSTRUIR
- ESTRUTURA A MANTER

Notas: As eventuais referências a marcas de materiais, produtos ou equipamentos identificados em todas as peças de procedimento escritas ou desenhadas, são apresentadas a título meramente indicativo do nível de qualidade pretendido, devendo entender-se como associado ao termo "do tipo ou equivalente".				
01	Revisão geral	24-04-2024	JPB	DMM
ALTERAÇÃO	DESCRIÇÃO DA ALTERAÇÃO	DATA	DESENHO	VERIFICOU

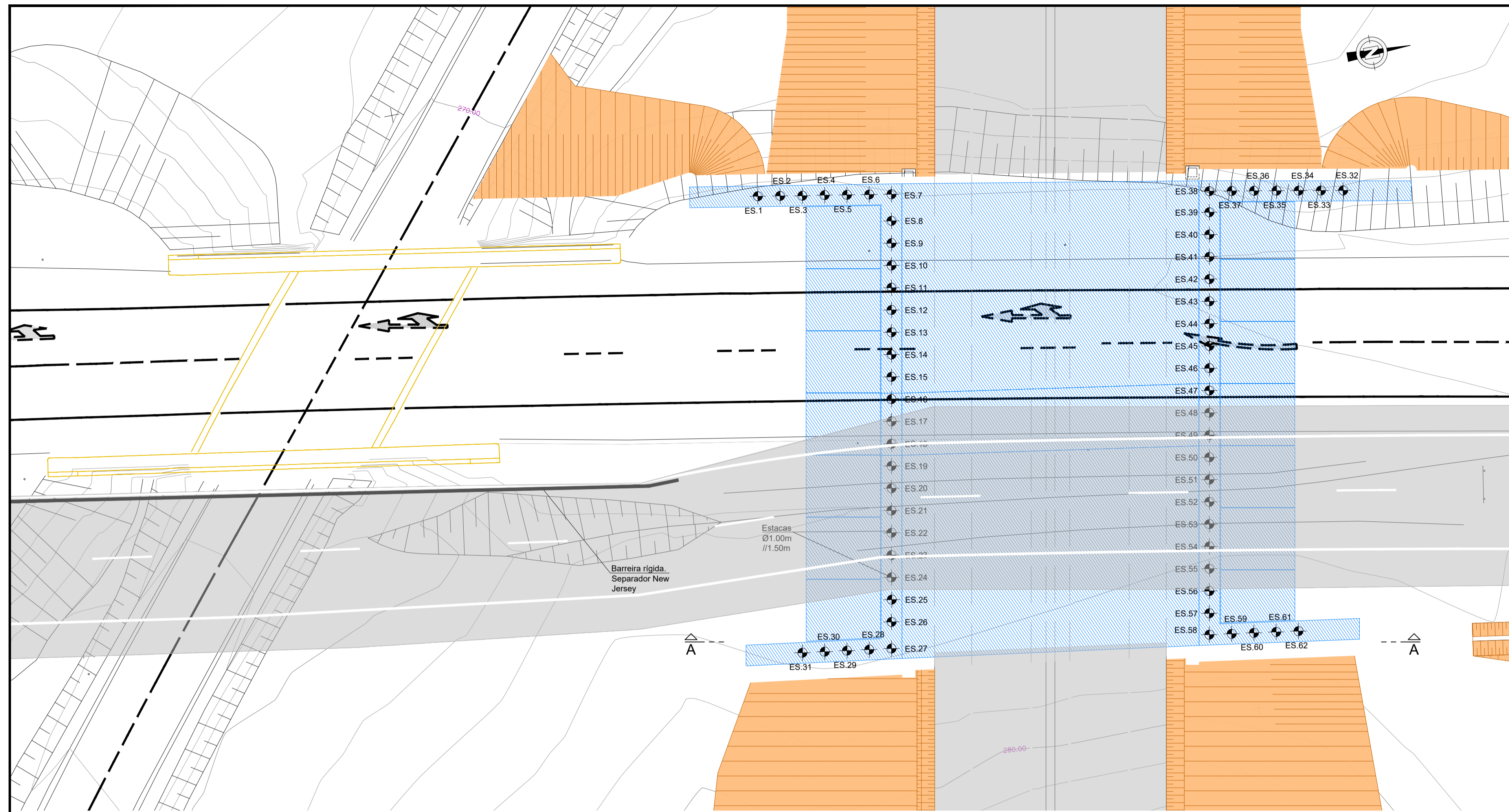
PROJETO Nº	PROJETO	COORDENAÇÃO	ESCALA
RVGR	DINIS MELRO	EMÍLIA GONÇALVES	1:200
DATA	DESENHO	VISTO	ESCALA GRÁFICA
DEZEMBRO 2023	LARA BALEIRO	FILIPE VASQUES	ESC. 1:200

PROJETO: IP8 (A26) - LIGAÇÃO ENTRE SINES E A2  
LANÇO IP8 ENTRE RONÇÃO E GRÂNDOLA  
AUMENTO DE CAPACIDADE

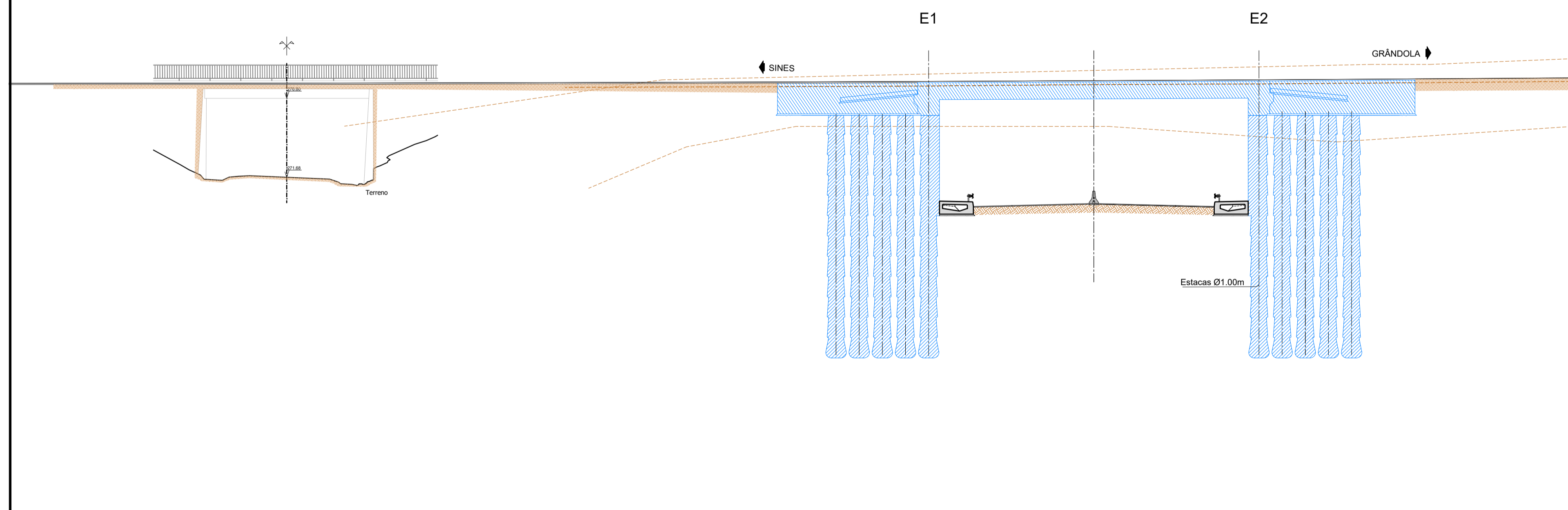
DESIGNAÇÃO: OBRAS DE ARTE CORRENTES  
PROJETO DE EXECUÇÃO  
PI 38-01  
FASEAMENTO CONSTRUTIVO  
FASE 6

DESENHO Nº	RVGR-PE-T2-P65- 17-R01
SUBSTITUI	
SUBSTITUIDO	
FORMATO	A1 REDUZIDO A3





PLANTA DE FUNDAÇÕES  
ESC.=1:200



CORTE A-A  
ESC.=1:200

**FASE 7**

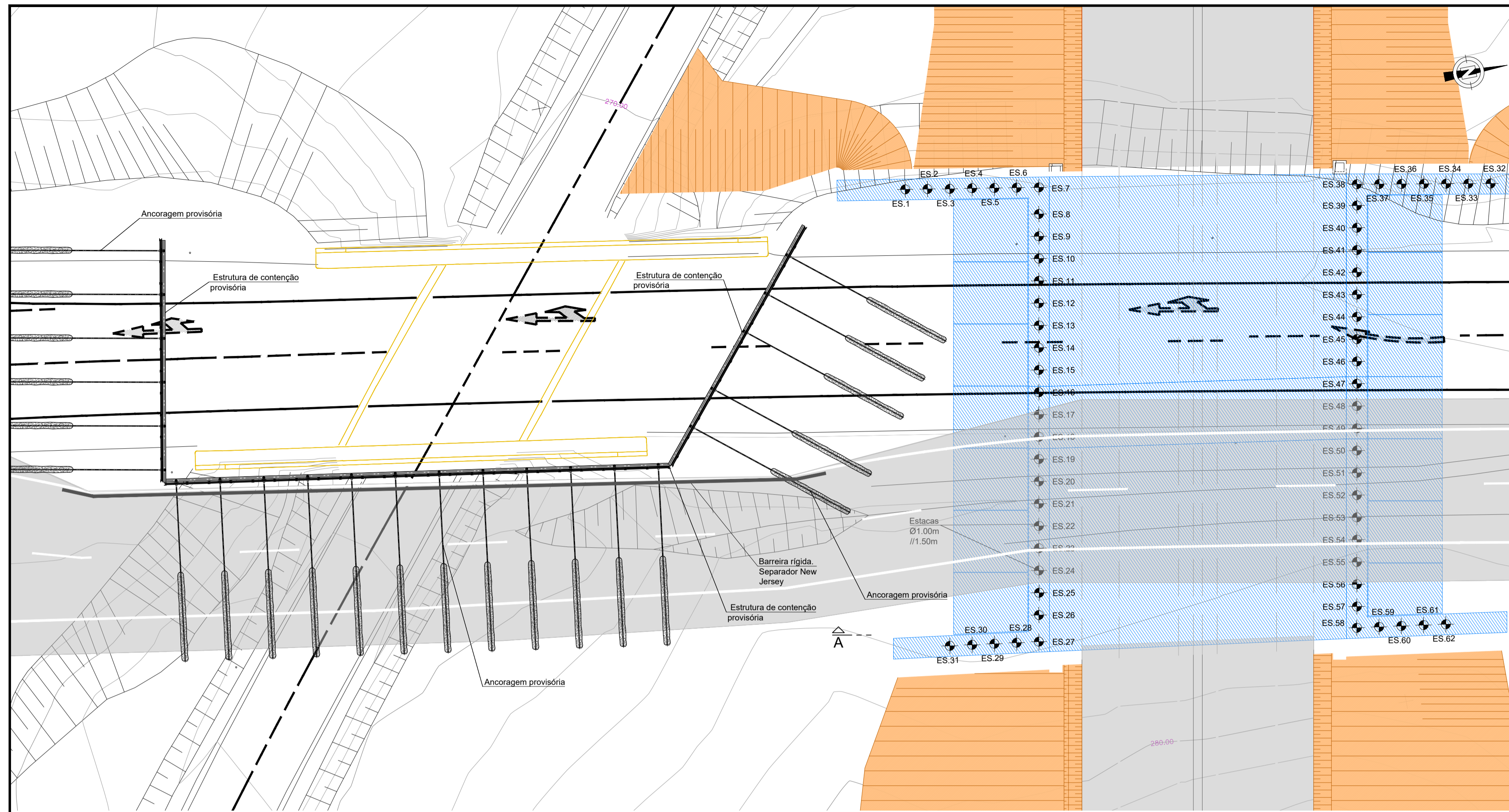
**FASEAMENTO DOS TRABALHOS**

- Escavação no interior da PI 38-01, e construção da via do nó, sob a obra de arte.
- Execução do movimento de terras da ampliação e do pavimento do lado este da plena via.
- Desvio provisório do tráfego do IP8, no sentido Grândola - Sines, para a via oeste. Nesta fase, a circulação far-se-á, nos dois sentidos, de forma alternada, pela via oeste.

**LEGENDA:**

- ESTRUTURA A DEMOLIR
- ESTRUTURA A CONSTRUIR
- ESTRUTURA A MANTER





PLANTA DE FUNDAÇÕES  
ESC.=1:200

**FASE 8**

**FASEAMENTO DOS TRABALHOS**

- Execução de estrutura de contenção provisória para permitir a demolição da obra a substituir. A estrutura de contenção deverá ser formada por perfis metálicos verticais, solidarizados através de vigas de distribuição horizontais, devidamente ancoradas. Entre os perfis verticais deverão ser colocados barrotes de madeira ou outra solução que garanta a segurança aos impulsos.
- Demolição da obra a substituir.

**NOTA:**

O empreiteiro terá de apresentar o Projeto de Escavação e de Contêntes Provisórias, que terá de ser aprovado pela fiscalização, antes de se iniciarem os trabalhos.

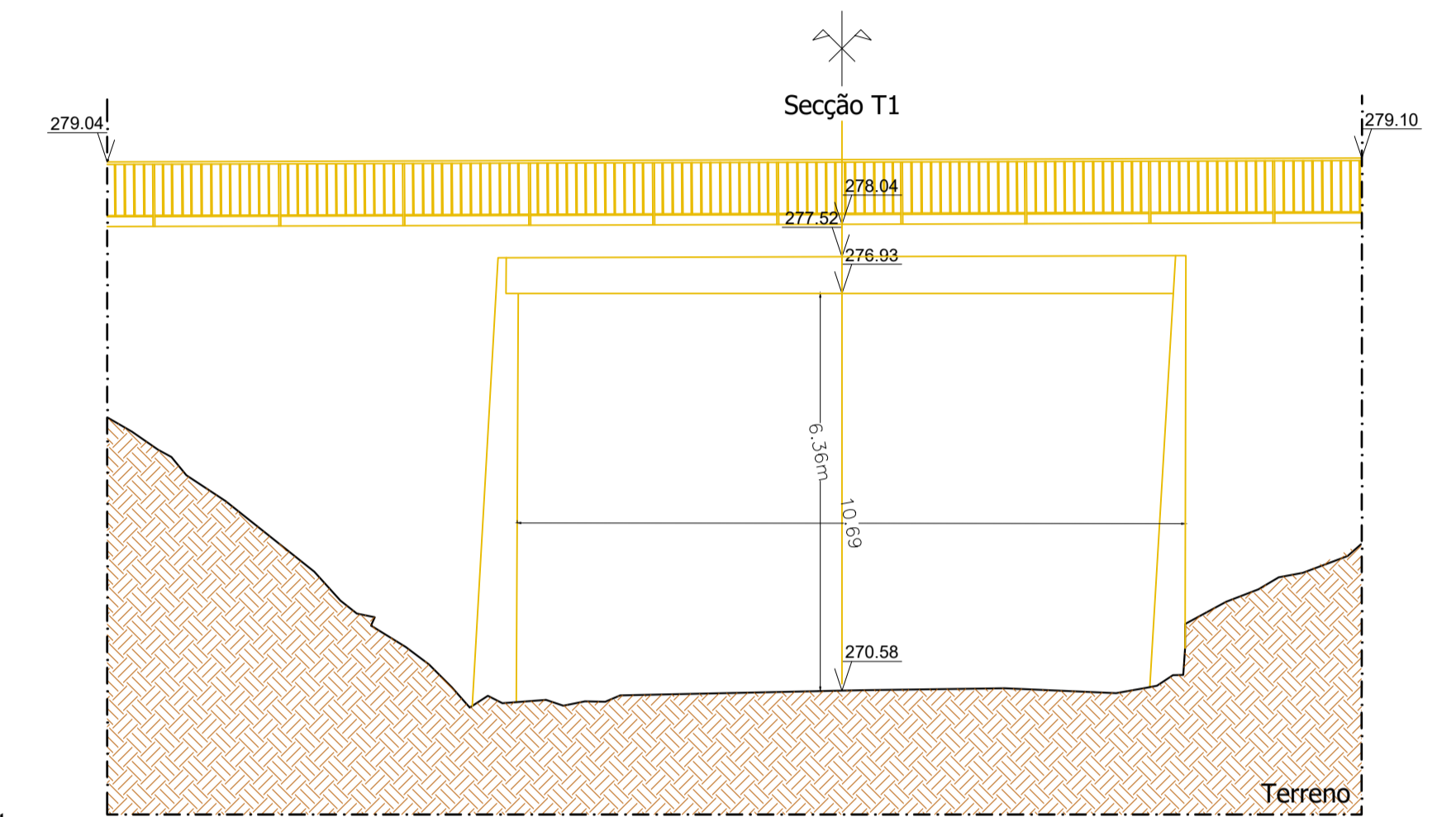
Cota 283.00

Cota 278.00

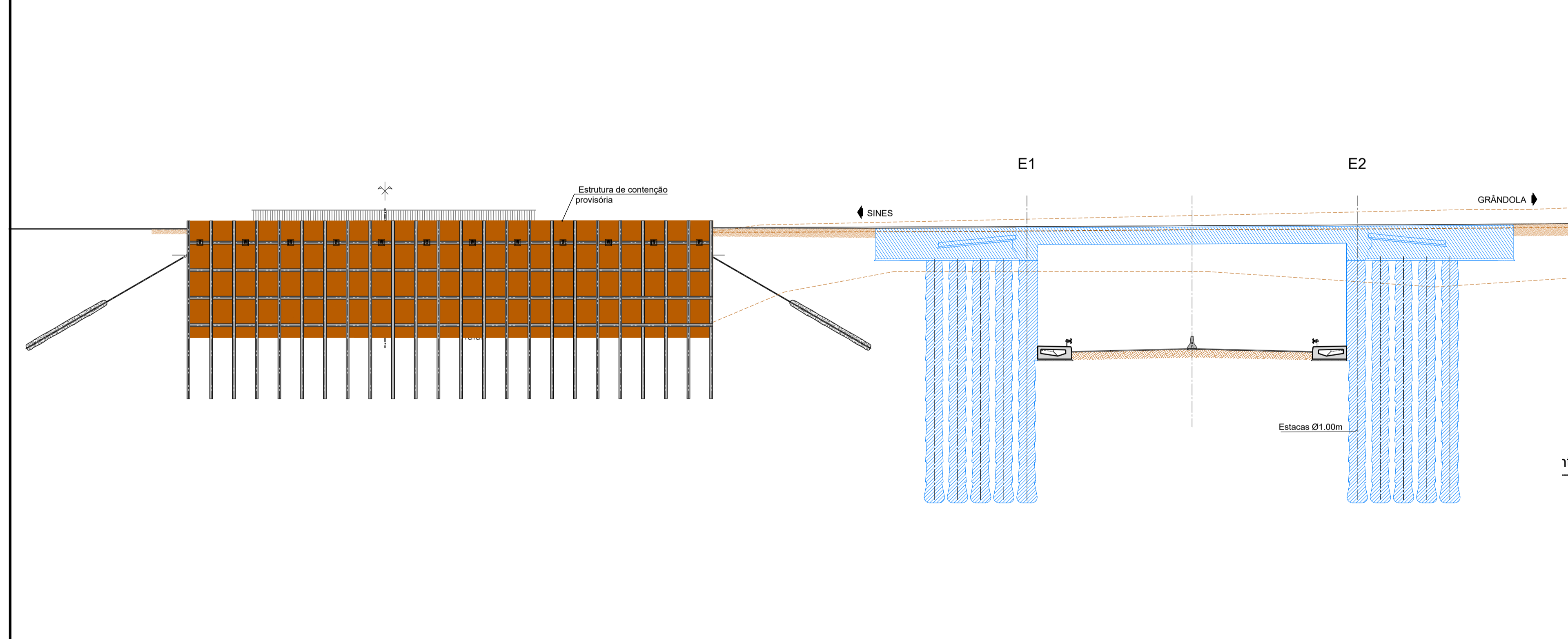
Cota 273.00

Alçado Montante

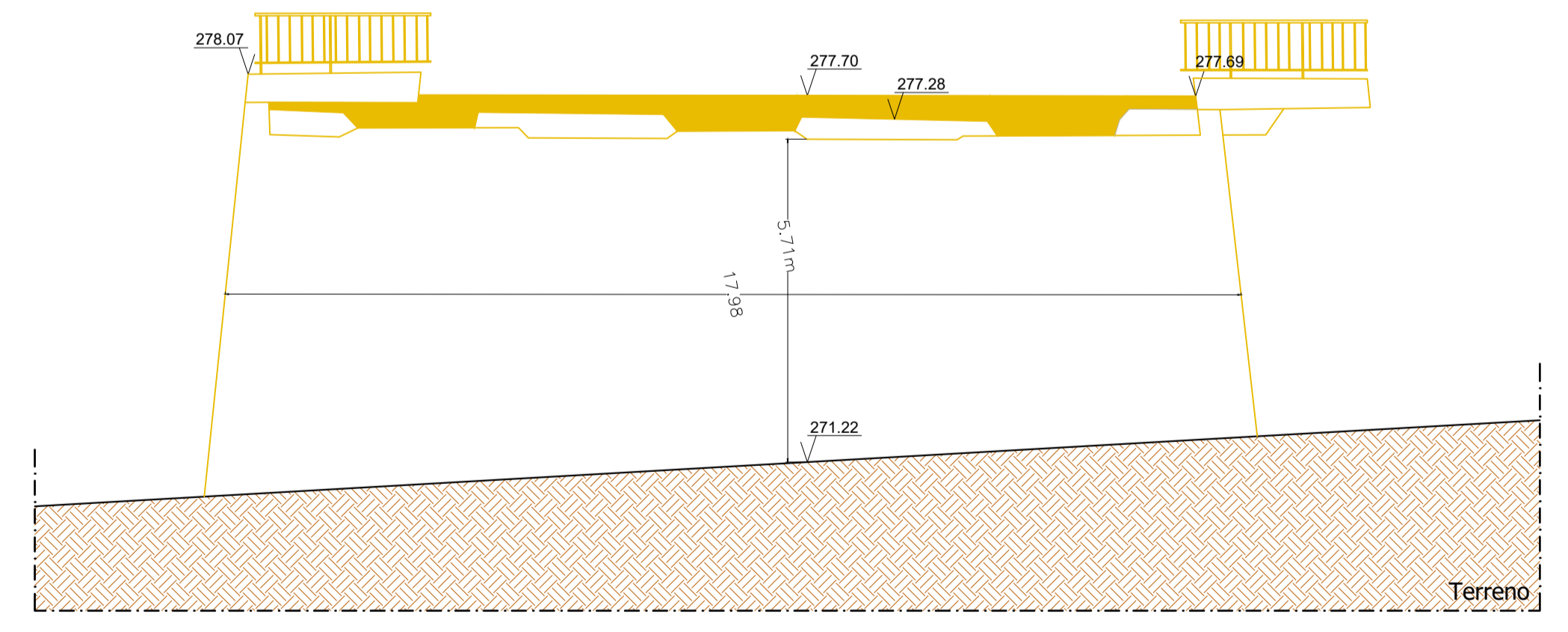
Cota 268.00



ESTRUTURA A DEMOLIR - ALÇADO OESTE  
ESC.=1:200



CORTE A-A  
ESC.=1:200



ESTRUTURA A DEMOLIR - CORTE  
ESC.=1:200

**LEGENDA:**

- ESTRUTURA A DEMOLIR
- ESTRUTURA A CONSTRUIR
- ESTRUTURA A MANTER