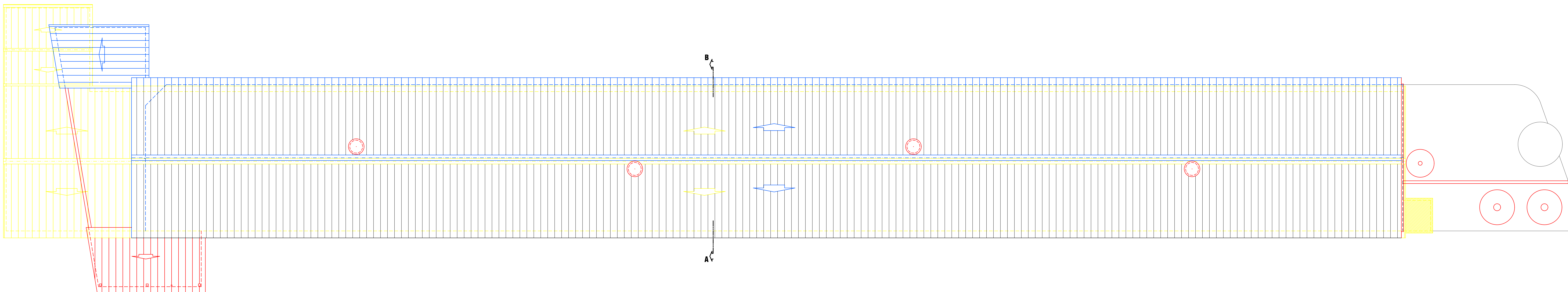


Planta do R/CHÃO

Legenda / Corres convencional	
■	- A Manter
■	- A Construir
■	- A Demolir
■	- A Legalizar

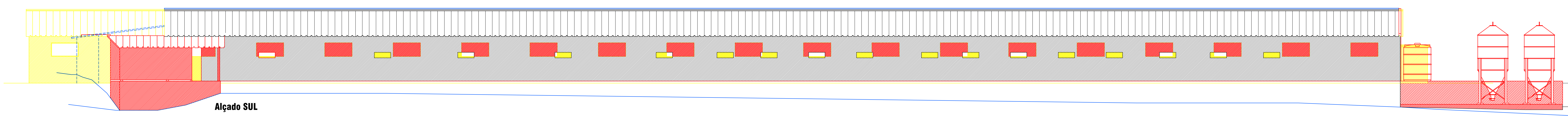
PAVILHÃO 1	
Proj.: Des.: Data: Dezembro/2019 Escala: 1/200	Proj.: Des.: Data: Dezembro/2019 Escala: 1/200
UNIDADE AVÍCOLA ALTERAÇÃO	
Sobreposições	
Requerente: Lider Perfeito, Lda.	
Local: Vale da Vide, Estremozense União de Freguesias, South da Capinhosa e Ortigos LERIA	
Peças: Planta do R/CHÃO ARQUITETURA	Des. nº 4



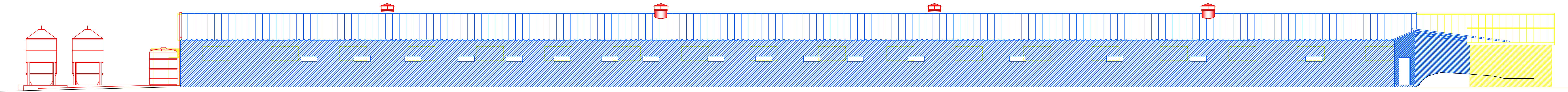
Planta da COBERTURA

Legenda / Corres convencional	
■	- A Manter
■	- A Construir
■	- A Demolir
■	- A Legalizar

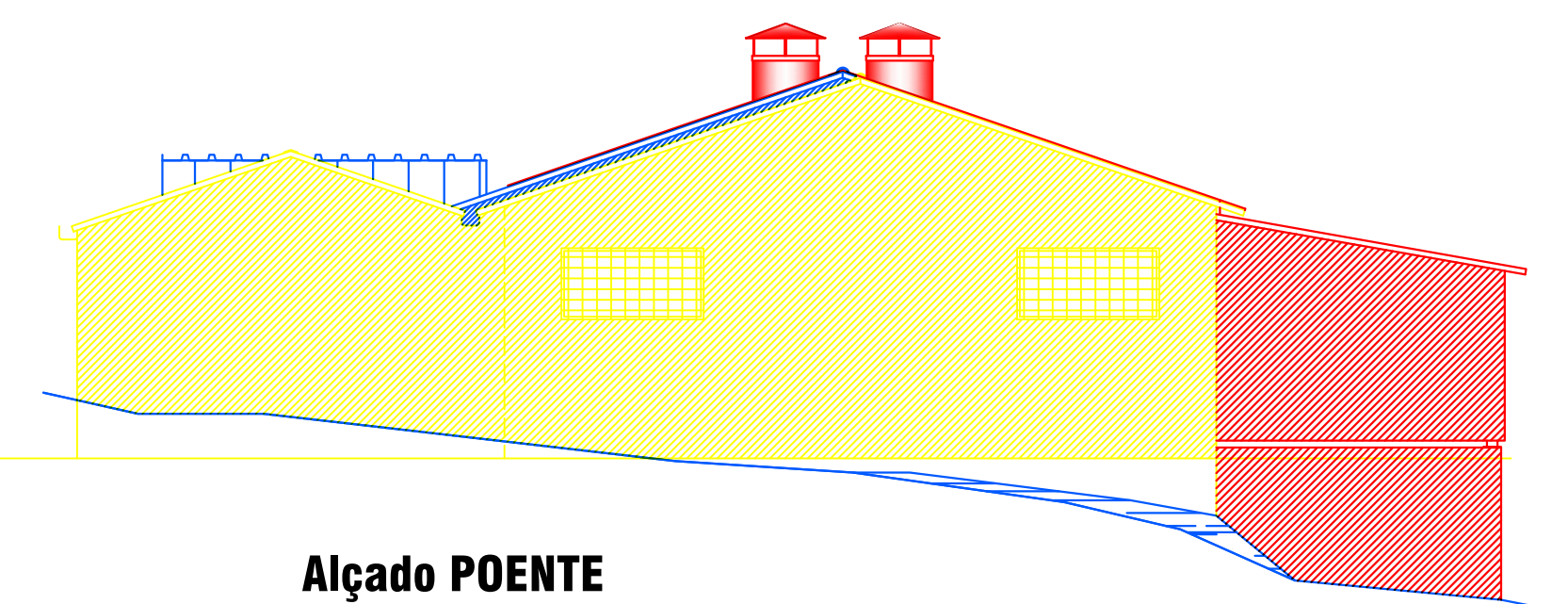
PAVILHÃO 1	
Proj.: Des.: Data: Dezembro/2019 Escala: 1/200	Proj.: Des.: Data: Dezembro/2019 Escala: 1/200
UNIDADE AVÍCOLA ALTERAÇÃO	
Sobreposições	
Requerente: Lider Perfeito, Lda.	
Local: Vale da Vide, Estremozense União de Freguesias, South da Capinhosa e Ortigos LERIA	
Peças: Planta da COBERTURA ARQUITETURA	Des. nº 5



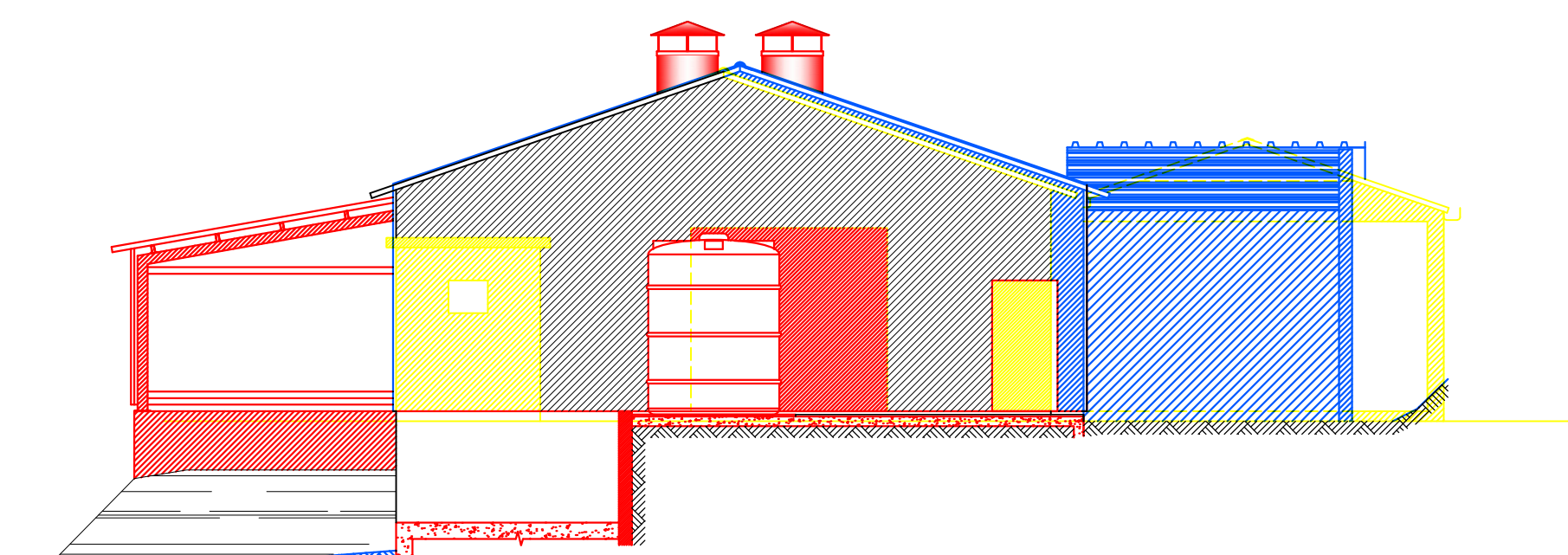
Alçado SUL



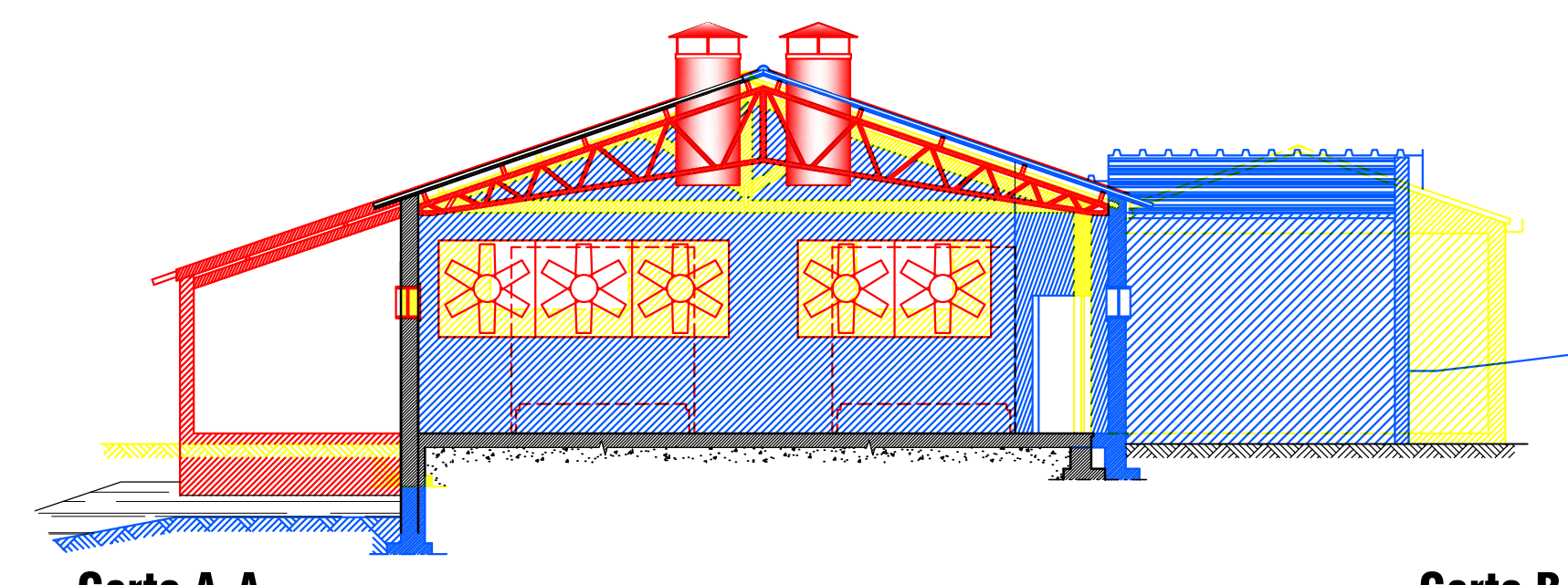
Alçado NORTE



Alçado POENTE



Alçado NASCENTE



Corte A-A



Corte B-B

Legenda / Corres convencional	
■	- A Manter
■	- A Construir
■	- A Demolir
■	- A Legalizar

PAVILHÃO 1	
Proj.: Des.: Data: Dezembro/2019 Escala: 1/200	Proj.: Des.: Data: Dezembro/2019 Escala: 1/200
UNIDADE AVÍCOLA ALTERAÇÃO	
Sobreposições	
Requerente: Lider Perfeito, Lda.	
Local: Vale da Vide, Estremozense União de Freguesias, South da Capinhosa e Ortigos LERIA	
Peças: Alçados e Cortes ARQUITETURA	Des. nº 6