

LEGENDA

Linha Alta Velocidade

- Solução A
- Solução B
- Var. de Regueira de Pontes - Sol. A
- Var. de Regueira de Pontes - Sol. B

Ligação à Linha do Norte

- Carregado

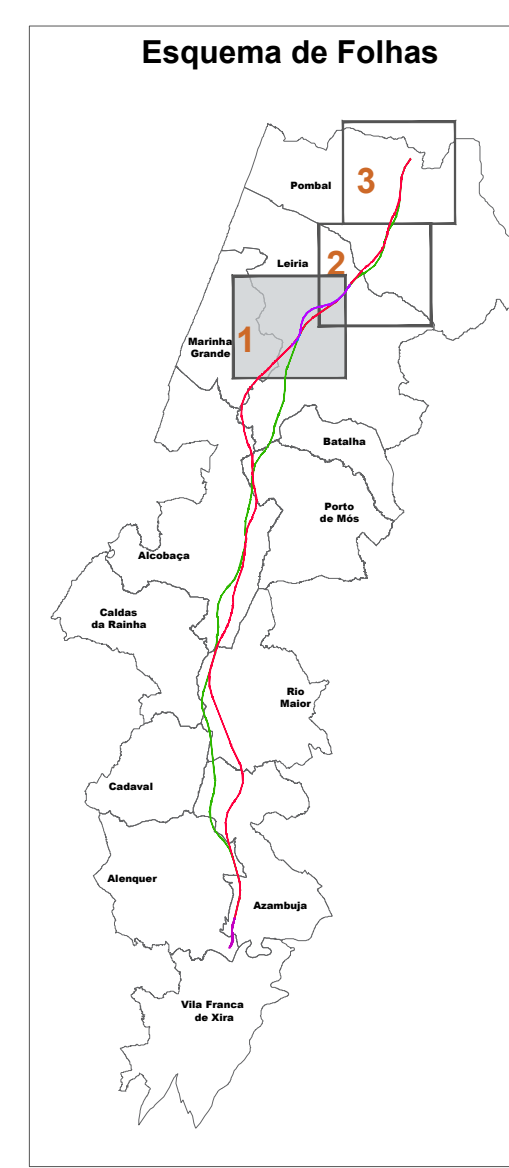
Linha do Oeste desviada

- Linha do Oeste - Sol. A
- Linha do Oeste - Sol. B

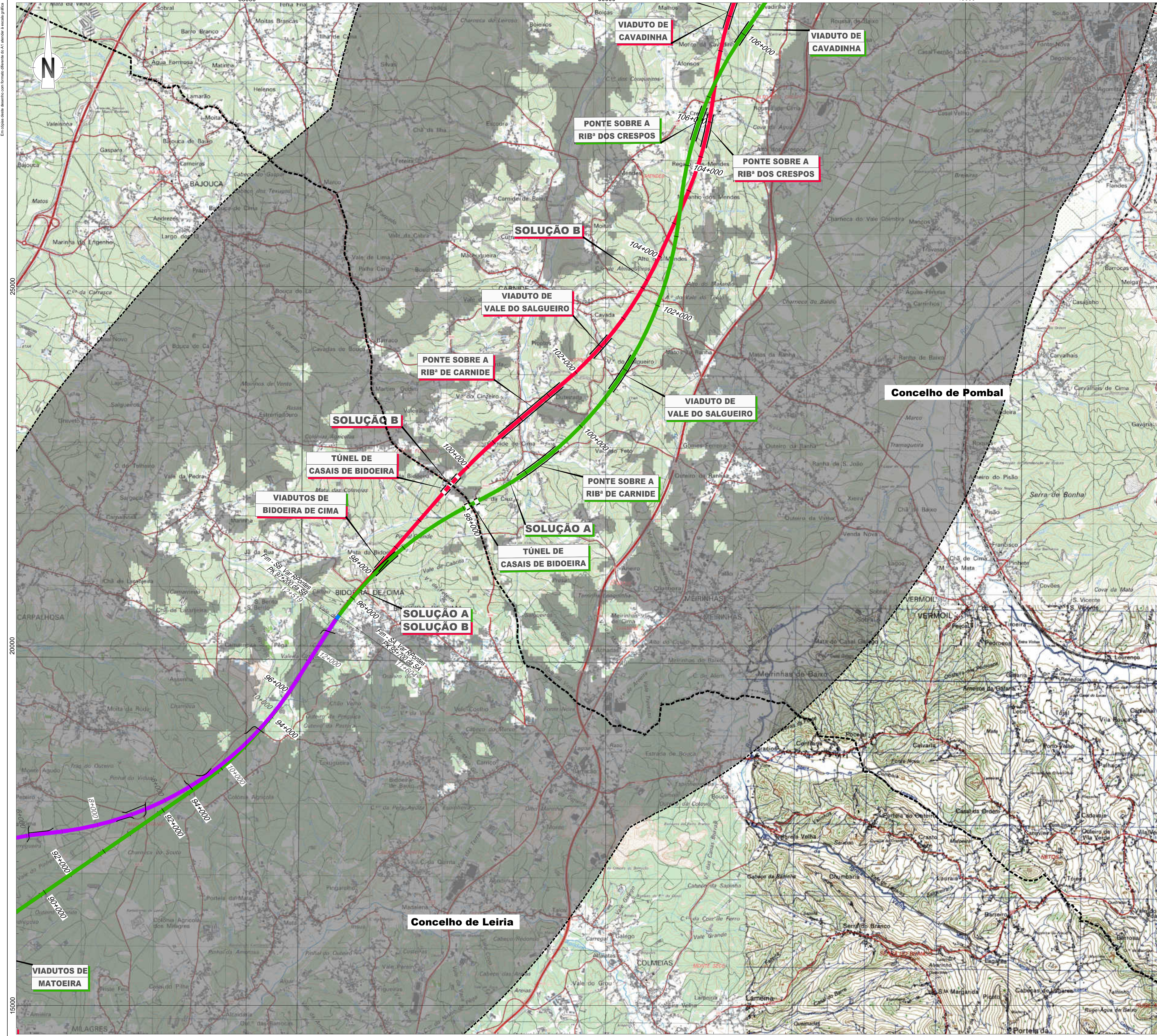
Estação de Leiria (LAV)
 PUEC
 Túnel
 Viaduto ou Ponte
 Limite de Concelho (CAOP 2023)
 Área de Estudo de 5000m

Bacia Visual da Alternativa B6

- Sem visibilidade
- Com visibilidade



Notas e histórico de Alterações		REV 00 EMISSÃO INICIAL		FT JUNHO 2024	
<small>Fonte (Cartografia de base): Instituto Geográfico do Exército, Cartas Militares de Portugal da Série M885 à escala 1:25.000; 390 - Vila Franca de Xira, 5.ª edição de 2009; 376 - Alenquer, 5.ª edição de 2009; 363 - Avelãs de Cima (Azambuja), 5.ª edição de 2014; 351 - Marique do Interim (Azambuja), 5.ª edição de 2014; 339 - Rio Maior, 5.ª edição de 2014; 327 - Benedita (Alcochegas), 5.ª edição de 2014; 317 - Alcobaca, 4.ª edição de 2010; 318 - Mira de Aire (Porto de Mós), 4.ª edição de 2010; 307 - Viaduto dos Frades (Nazaré), 4.ª edição de 2015; 305 - Porto de Mós, 4.ª edição de 2015; 298 - Marinha Grande, 4.ª edição de 2016; 297 - Leiria, 4.ª edição de 2016; 284 - São Pedro de Múrcia (Marinha Grande), 4.ª edição de 2016; 285 - Marrazes (Leiria), 4.ª edição de 2016; 273 - Monte Redondo (Leiria), 4.ª edição de 2019; 274 - Pombal, 4.ª edição de 2019; 261 - Lourçal (Pombal), 4.ª edição de 2019; 262 - Redinha (Pombal), 4.ª edição de 2019; Referência NE_9632022; NE_13382022</small>					
Logótipo e informação complementar					
		Ficheiro: PF259_AMB_EP.10.10.25.001A003.00.dwg	Data: Junho 2024	Levantou: SM	Desenhou: JCT
Projeto: PF259_AMB_EP.10.10.25.001.00		N.º Projeto: PF259_AMB_EP.10.10.25.001.00		Projeto: CBF	Verificou: FT
		Linha: LINHA FERROVIÁRIA DE ALTA VELOCIDADE ENTRE PORTO E LISBOA Local: LOTE C - TRÇO SURE / CARREGADO Fase do Projeto: ESTUDO PRÉVIO Especialidade Teórica: AMBIENTE Nome do Empreendimento: LINHA DE ALTA VELOCIDADE PORTO - LISBOA FASE 2: NOVA LINHA PORTO - LISBOA Título do Desenho: BACIA VISUAL DA ALTERNATIVA A6		Sistema de referência: EPRS 2013 (PT-TM6251959 - European Terrestrial Reference System 1989) Formato: A1 - 594x841 Escala: 1:25.000 	
O Responsável por EA - PRO: Luísa Almeida O Diretor do DEA: José Alves Monteiro		Tipo: 316	N.º SAP: 10005040150	N.º de Ordem no Projeto: -	Versão: 00
		Folha: 1/3	Desenho: 25		



LEGENDA

Linha Alta Velocidade

- Solução A
- Solução B
- Var. de Regueira de Pontes - Sol. A
- Var. de Regueira de Pontes - Sol. B

Ligação à Linha do Norte

- Carregado

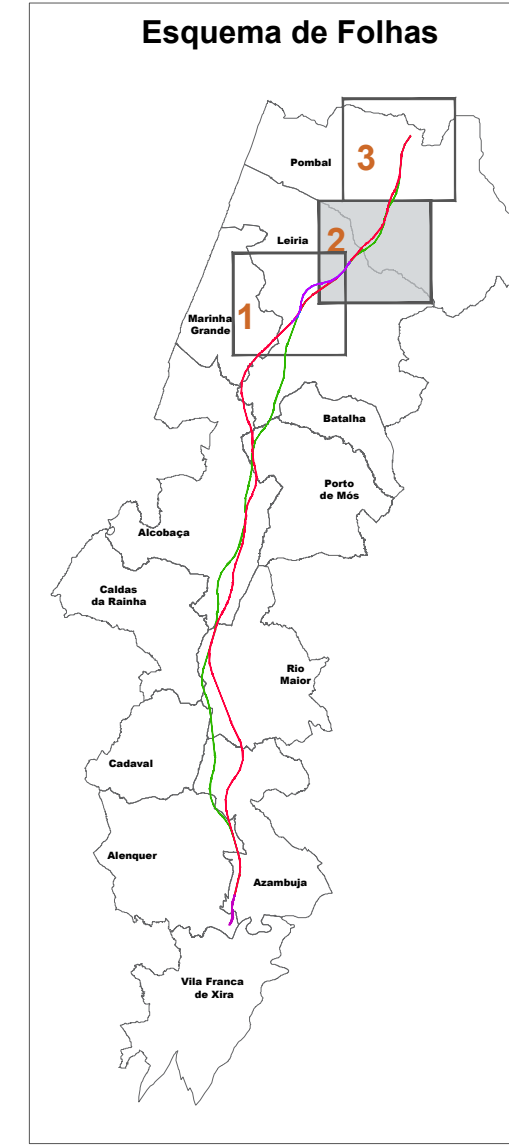
Linha do Oeste desviada

- Linha do Oeste - Sol. A
- Linha do Oeste - Sol. B

Estação de Leiria (LAV)
 PUEC
 Túnel
 Viaduto ou Ponte
 Limite de Concelho (CAOP 2023)
 Área de Estudo de 5000m

Bacia Visual da Alternativa B6

- Sem visibilidade
- Com visibilidade



Notas e histórico de Alterações

REV 00 EMISSÃO INICIAL FT JUNHO 2024

Fonte Cartográfica de base:
 Instituto Geográfico do Exército, Cartas Militares de Portugal da Série M885 à escala 1:25.000;
 390 - Vila Franca de Xira, 5.ª edição de 2009; 376 - Alenquer, 5.ª edição de 2009; 363 - Avelãs de Cima (Azambuja), 5.ª edição de 2014; 351 - Manique do Intendente (Azambuja), 5.ª edição de 2014; 339 - Rio Maior, 5.ª edição de 2014; 327 - Benedita (Açobuzes), 5.ª edição de 2014; 317 - Alcobaca, 4.ª edição de 2010; 318 - Mira de Aire (Porto de Mós), 4.ª edição de 2010; 307 - Vila Verde dos Francos (Nazaré), 4.ª edição de 2010; 295 - Porto de Mós, 4.ª edição de 2010; 294 - Marinha Grande, 4.ª edição de 2010; 297 - Leiria, 4.ª edição de 2010; 284 - São Pedro de Múria (Marinha Grande), 4.ª edição de 2010; 285 - Marrazes (Leiria), 4.ª edição de 2010; 273 - Monte Real (Leiria), 4.ª edição de 2010; 274 - Pombal, 4.ª edição de 2010; 261 - Lourçal (Pombal), 4.ª edição de 2010; 262 - Redinha (Pombal), 4.ª edição de 2010.
 Referência NE_963/2022; NE_1338/2022

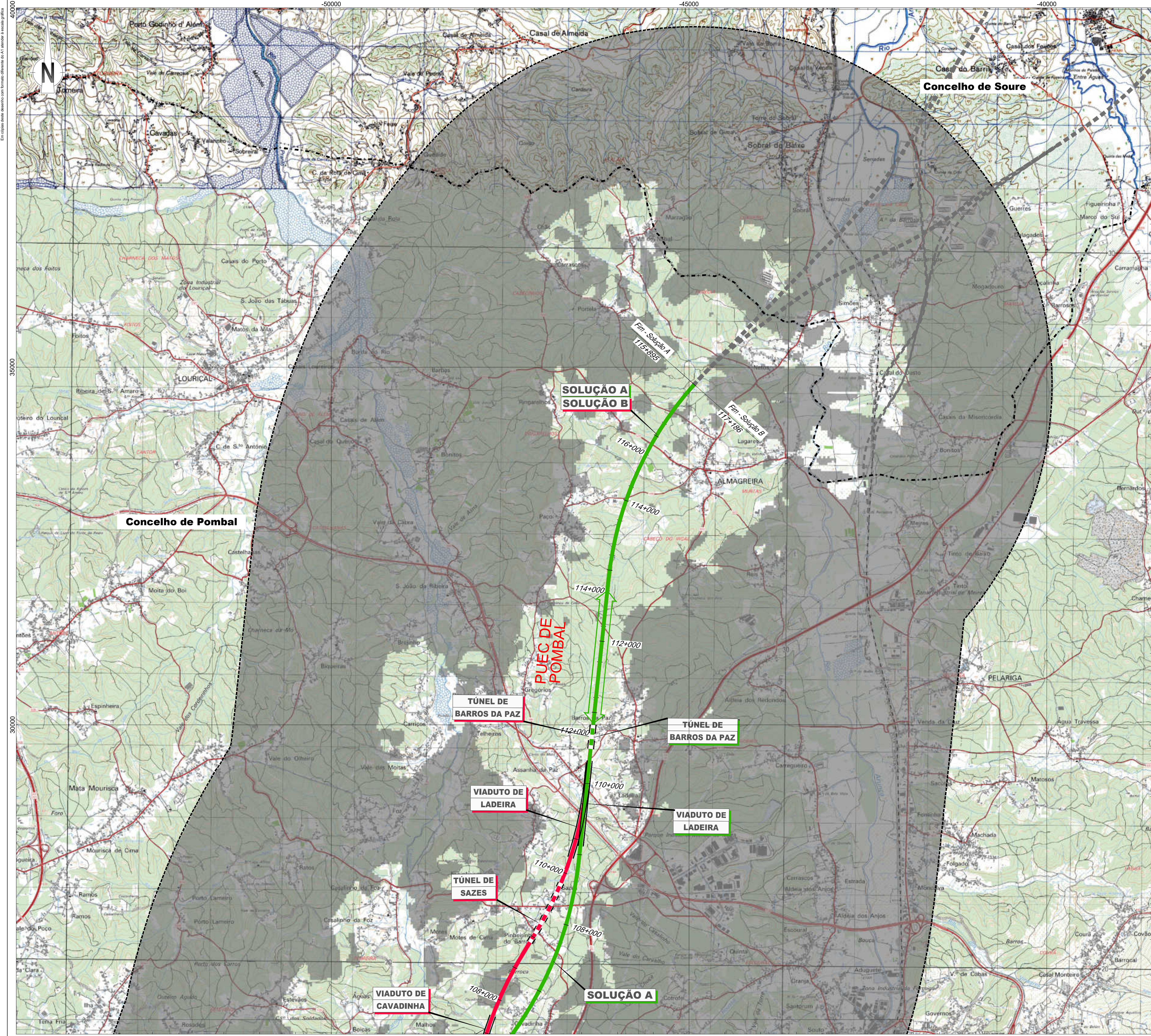
Projetista	arqpaais	Ficheiro	PF259_AMB.EP.10.10.25.001003.00.dwg	Data	Junho 2024
N.º Projeto	PF259_AMB.EP.10.10.25.001003.00	N.º Projeto	PF259_AMB.EP.10.10.25.002.00		

Levantou	BM
Desenhou	JCT
Projetou	CSF
Verificou	FT

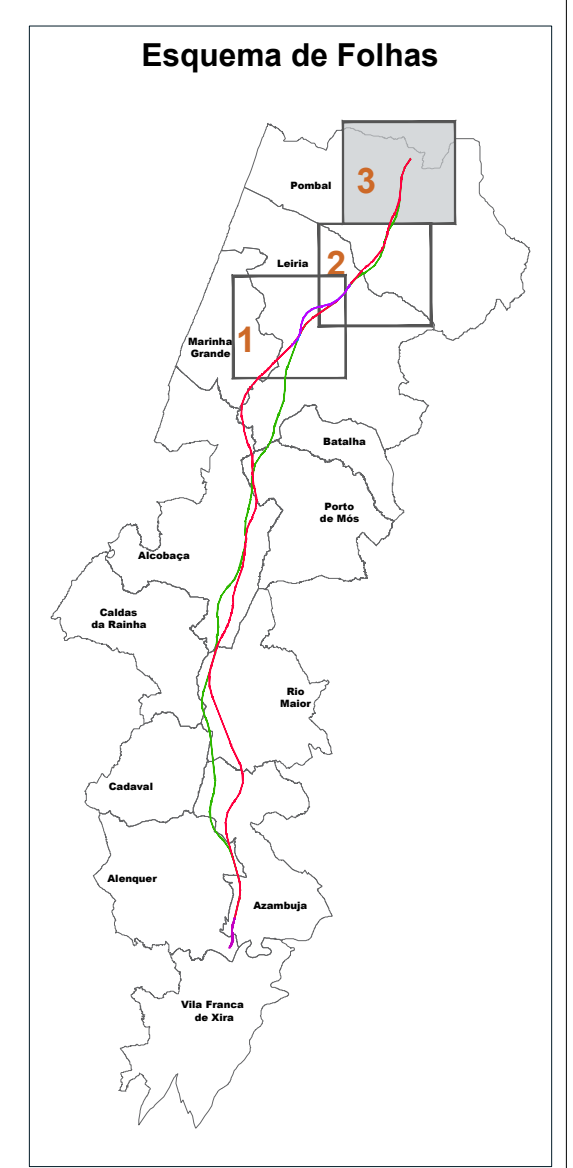
	Linha Local Fase do Projeto Especialidade Teórica Nome do Empreendimento Título do Desenho	LINHA FERROVIÁRIA DE ALTA VELOCIDADE ENTRE PORTO E LISBOA LOTE C - TROÇO SOURE / CARREGADO ESTUDO PRÉVIO AMBIENTE LINHA DE ALTA VELOCIDADE PORTO - LISBOA FASE 2: NOVA LINHA PORTO - LISBOA BACIA VISUAL DA ALTERNATIVA A6	Sistema de referência EPSG:3143 PT-TM625839 - European Terrestrial Reference System 1989 Formato A1 - 594x841 Escalas 1:25.000 0 250 500
--	---	--	--

O Responsável por	EA - PRO	Lúcia Almeida			
O Diretor do DEA	José Alves Monteiro				
Tipo	N.º SAP	N.º de Ordem no Projeto	Versão	Folha	Desenho
	316	10005040150	-	00	2/3

25



- LEGENDA**
- Linha Alta Velocidade**
 - Solução A
 - Solução B
 - Var. de Regueira de Pontes - Sol. A
 - Var. de Regueira de Pontes - Sol. B
 - Ligação à Linha do Norte**
 - Carregado
 - Linha do Oeste desviada**
 - Linha do Oeste - Sol. A
 - Linha do Oeste - Sol. B
 - Estação de Leiria (LAV)
 - PUEC
 - Túnel
 - Viaduto ou Ponte
 - Limite de Concelho (CAOP 2023)
 - Área de Estudo de 5000m
 - Bacia Visual da Alternativa B6
 - Sem visibilidade
 - Com visibilidade



Notas e histórico de Alterações		REV 00 EMISSÃO INICIAL		FT JUNHO 2024
<small>Fonte (Cartografia de base): Instituto Geográfico do Exército, Cartas Militares de Portugal da Série M885 à escala 1:25.000; 390 - Vila Franca de Xira, 5.ª edição de 2009; 376 - Alenquer, 5.ª edição de 2009; 363 - Avelãs de Cima (Azambuja), 5.ª edição de 2014; 351 - Manique do Intendente (Azambuja), 5.ª edição de 2014; 339 - Rio Maior, 5.ª edição de 2014; 327 - Benedita (Açobujo), 5.ª edição de 2014; 317 - Alcobaca, 4.ª edição de 2010; 318 - Mira de Aire (Porto de Mós), 4.ª edição de 2010; 307 - Vila Verde dos Francos (Nazaré), 4.ª edição de 2010; 305 - Porto de Mós, 4.ª edição de 2010; 298 - Marinha Grande, 4.ª edição de 2010; 297 - Leiria, 4.ª edição de 2010; 284 - São Pedro de Múria (Marinha Grande), 4.ª edição de 2010; 285 - Marrazes (Leiria), 4.ª edição de 2010; 273 - Monte Redondo (Leiria), 4.ª edição de 2010; 274 - Pombal, 4.ª edição de 2010; 261 - Lourical (Pombal), 4.ª edição de 2010; 262 - Redinha (Pombal), 4.ª edição de 2010. Referência NE_96302022; NE_13382022</small>				
<small>Logótipo e informação complementar</small>				
	<small>Ficheiro</small> PF259_AMB.EP.10.10.25.001003.00.dwg	<small>Data</small> Junho 2024	<small>Levantou</small> BM	<small>Desenhou</small> JCT
	<small>N.º Projectista</small> PF259_AMB.EP.10.10.25.003.00	<small>Verificou</small> FT	<small>Projectou</small> CSF	<small>Sistema de referência</small> EPSG:3143 PT-TM62575899 - European Terrestrial Reference System 1989
	<small>Local</small> LOTE C - TROÇO SOURE / CARREGADO	<small>Formato</small> A1 - 594x841	<small>Nome do Empreendimento</small> LINHA DE ALTA VELOCIDADE PORTO - LISBOA FASE 2: NOVA LINHA PORTO - LISBOA	<small>Escala</small> 1:25.000 0 250 500
<small>Responsável por EA - PRO</small> Luís Almeida	<small>Nome do Empreendimento</small> BACIA VISUAL DA ALTERNATIVA A6	<small>Escalas</small> 1:25.000	<small>Título do Desenho</small> BACIA VISUAL DA ALTERNATIVA A6	<small>Tipos</small> 316
<small>O Director de EA</small> José Alves Monteiro	<small>N.º SAP</small> 10005040150	<small>N.º de Ordem no Projecto</small> -	<small>Versão</small> 00	<small>Folha</small> 3/3
				<small>Desenho</small> 25