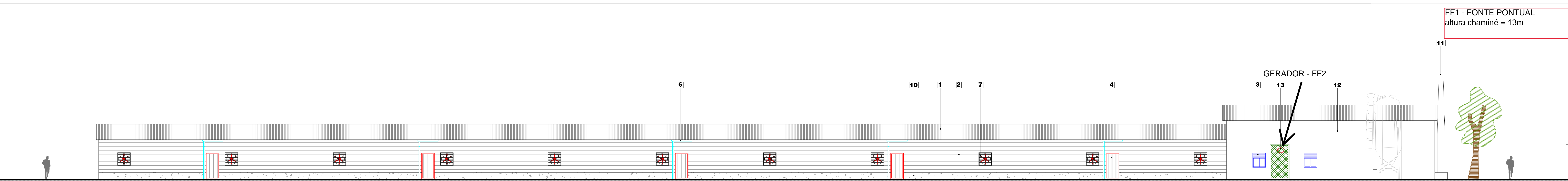
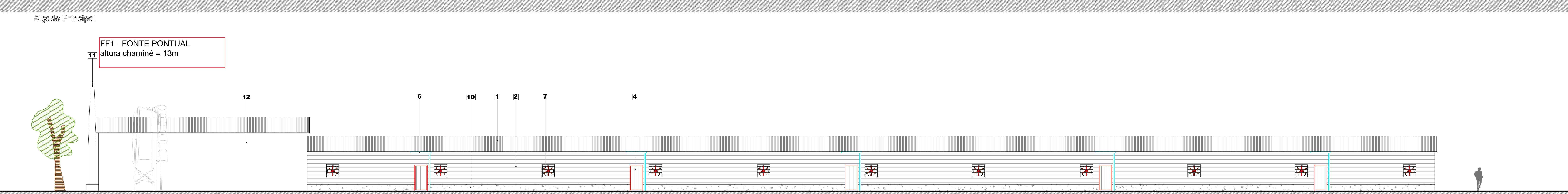


FF1 - FONTE PONTUAL
altura chaminé = 13m



Alçado Principal

FF1 - FONTE PONTUAL
altura chaminé = 13m




Alçado Posterior

MATERIAIS

- 1- Cobertura em Painel Sandwich
- 2- Paredes em Painel Sandwich
- 3- Caixilharia em alumínio termolacado
(As janelas levarão no exterior persianas em alumínio termolacado)
- 4- Portas em Painel Sandwich
- 5- Janela com rede anti-pássaro
- 6- Caleiras e tubos de queda em alumínio
- 7- Sistema de Ventilação
- 8- Portas em alumínio de cor cinza
- 9- Portão seccionado com automatismo
- 10- Muro de Betão
- 11- Chaminé em ferro tratado
- 12- Reboco pintado a cor branca
- 13- Porta em rede metálica pintada a cor branca

Localização do Gerador de emergência - FF2

		Rua Cabo de Vila, nº 1 - 3570 - 221 Aguiar da Beira Telf. 232 687 188 Telf. 925 980 004 E-mail: geral@spurb.com	A Técnica
Requerente Local Projecto Designação	Carlos & Lucia Guedes, Lda Penedo da Preguiça -Touro - Vila Nova de Paiva Projecto de Arquitectura Alçado Principal e Posterior - Telas Finais	Escala: 1/100 Data: Nov. - 2018 Folha: 05	