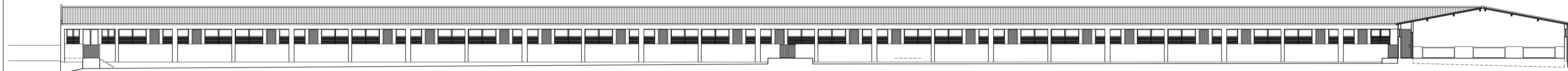


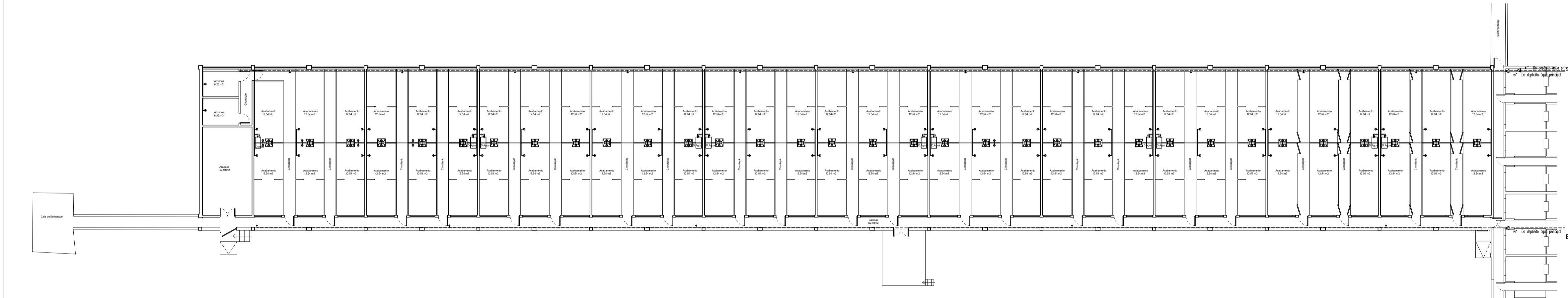


4a sudoeste



4a Nordeste

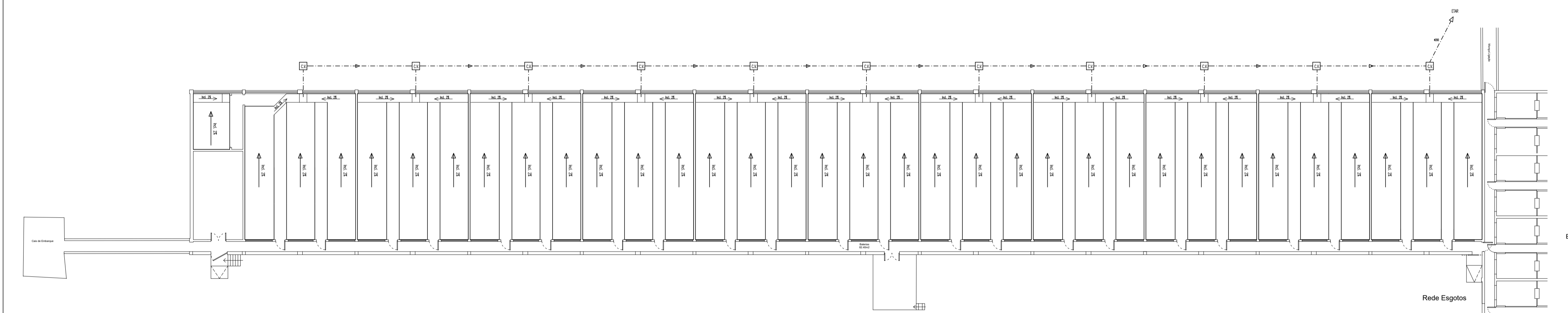
| | | |
|--|---------------------|-------|
| EDIFÍCIO P4-A - ACABAMENTO | | 32 |
| Unidade Produção Regime Intensivo para 700 Porcos em Ciclo Fechado Herdade da Serrana - Castro Verde | Arquitetura | Seti9 |
| Suigranja - Sociedade Agrícola, S.A. | Planta Apresentação | 1/100 |



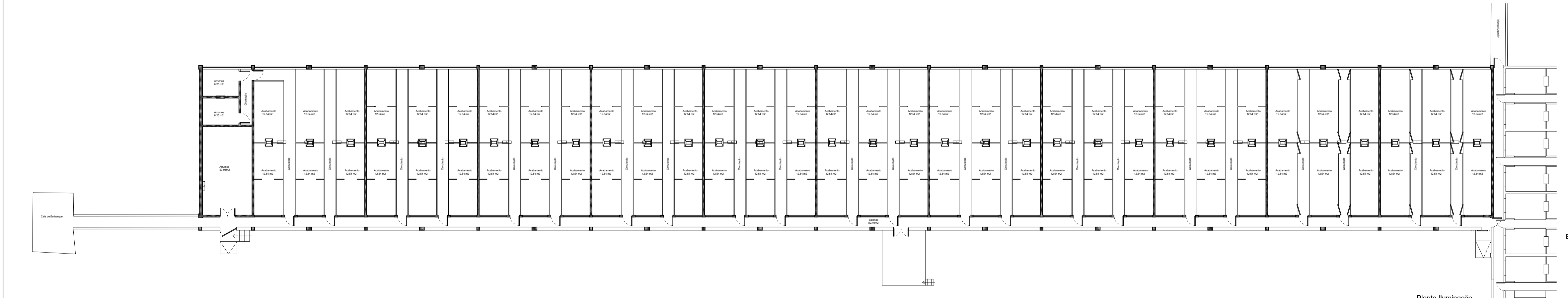
LEGENDA

- Pó de nível
- ▬ Selo
- Limite Loggia
- Aberto para interior

| | | |
|--|-------------|-------|
| EDIFÍCIO P4-A - ACABAMENTO | | 33 |
| Unidade Produção Regime Intensivo para 700 Porcos em Ciclo Fechado Herdade da Serrana - Castro Verde | Arquitetura | Seti9 |
| Suigranja - Sociedade Agrícola, S.A. | Rede Águas | 1/100 |



| | | |
|--|--------------|-------|
| EDIFÍCIO P4-A - ACABAMENTO | | 34 |
| Unidade Produção Regime Intensivo para 700 Porcos em Ciclo Fechado Herdade da Serrana - Castro Verde | Arquitetura | Seti9 |
| Suigranja - Sociedade Agrícola, S.A. | Rede Esgotos | 1/100 |



| | | |
|--|-------------------|-------|
| EDIFÍCIO P4-A - ACABAMENTO | | 35 |
| Unidade Produção Regime Intensivo para 700 Porcos em Ciclo Fechado Herdade da Serrana - Castro Verde | Arquitetura | Seti9 |
| Suigranja - Sociedade Agrícola, S.A. | Planta Iluminação | 1/100 |