



INTERFERÊNCIA 54 – Rua Silva Carvalho, 1250–045 LISBOA

Data Diagnóstico	24/09/2024 e 25/09/2024
Morada / Localização	Ria Silva Carvalho, 1250 Lisboa
Ref	Interior do Aqueduto
Técnico Inspetor	José Drumond
Contatado	Eng. Carlos Carvalho (EPAL)
Acompanhantes na visita	Eng. Carlos Carvalho (EPAL); Sérgio Jesus (Topógrafo)
Estrutura resistente	Alvenaria de pedra rebocada e pintada no intradorso
Uso do Aqueduto	Passagem de duas adutoras: 600 mm em ferro fundido; 700 mm em chapa de aço

O Técnico Responsável

José Emilio Drumond

Interior

Foto Ref. IMG_0498

Danos no piso e conduta inferior pelo uso e escorrências na zona da clarabóia a E



Interior (Cont.)

Foto Ref. IMG_0499

Danos na parede S e arco por infiltrações externas



Interior (Cont.)

Foto Ref. IMG_0500

Estação topográfica montada



Interior (Cont.)

Foto Ref. IMG_0501

Medição de cotas



Interior (Cont.)

Foto Ref. IMG_0502

Alvo montado no berço da conduta superior



Interior (Cont.)

Foto Ref. IMG_0503

Alvo montado no berço da conduta superior



Interior (Cont.)

Foto Ref. IMG_0504

Alvo montado no berço da conduta superior



Interior (Cont.)

Foto Ref. IMG_0505

Alvo montado no berço da conduta superior



Interior (Cont.)

Foto Ref. IMG_0456

Início do Aqueduto a W



Interior (Cont.)

Foto Ref. IMG_0457

Início do Aqueduto a W



Interior (Cont.)

Foto Ref. IMG_0458

Danos no piso e parede
S por escorrências



Interior (Cont.)

Foto Ref. IMG_0459

Início E do trecho a partir
de clarabóia com
cobertura tapada



Interior (Cont.)

Foto Ref. IMG_0460

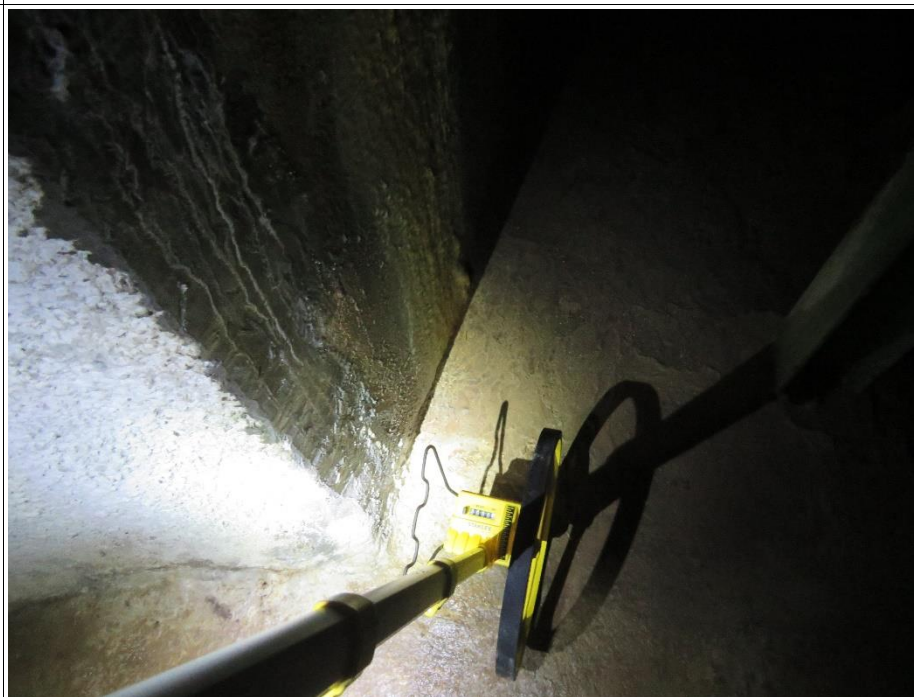
Danos na parede S por infiltrações



Interior (Cont.)

Foto Ref. IMG_0461

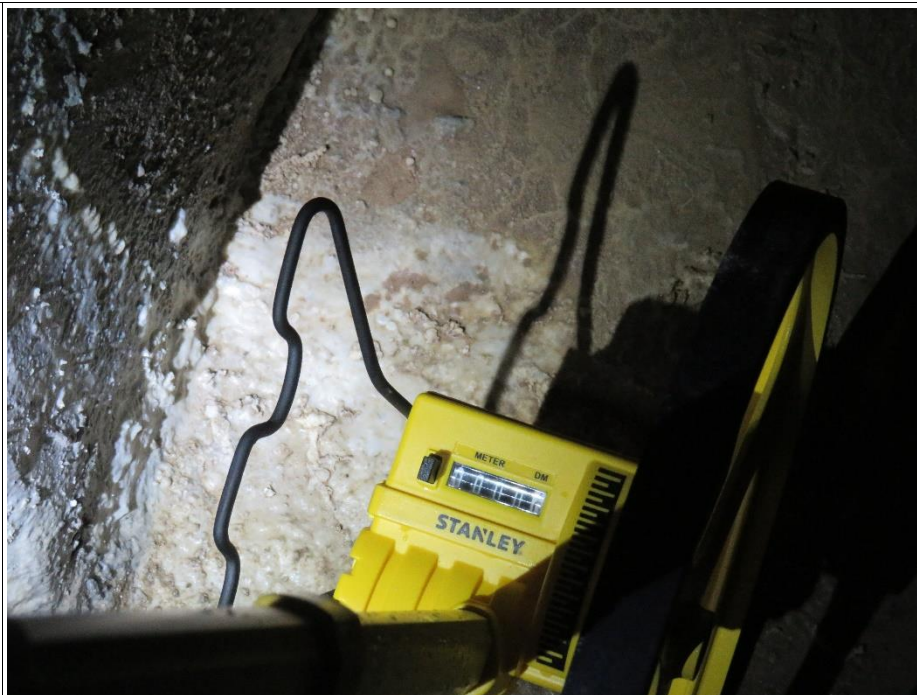
Início da medição para obtenção da localização do eixo do túnel da obra



Interior (Cont.)

Foto Ref. IMG_0462

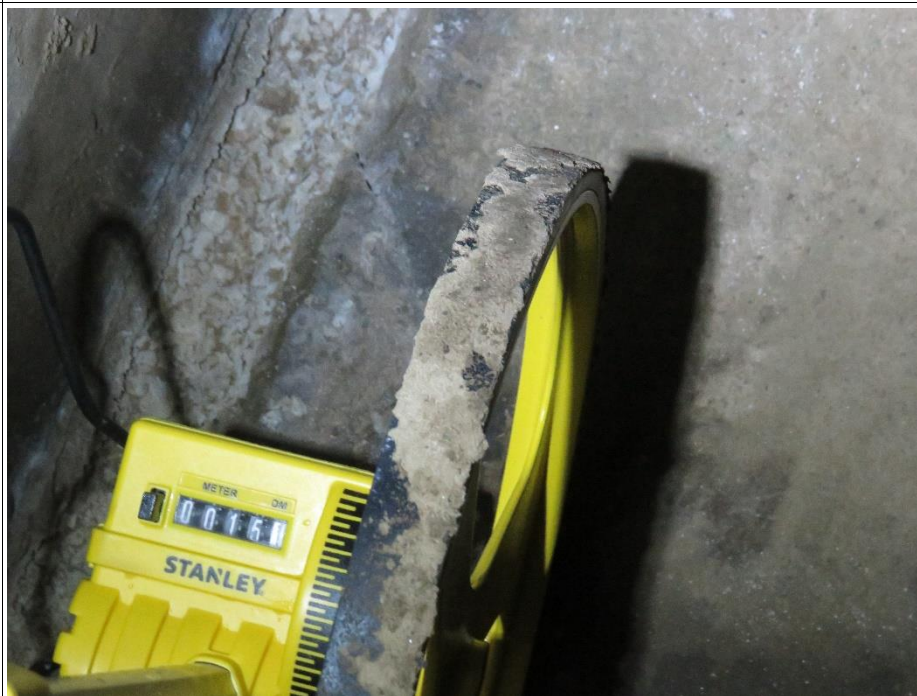
Zeragem da medição



Interior (Cont.)

Foto Ref. IMG_0464

Zona do eixo do túnel



Interior (Cont.)

Foto Ref. IMG_0466

Estado do teto PK
0+865



Interior (Cont.)

Foto Ref. IMG_0467

Danos no piso por
escorrências na zona E



Interior (Cont.)

Foto Ref. IMG_0468

Danos no piso por
escorrências



Interior (Cont.)

Foto Ref. IMG_0469

Danos na parede S por
escorrências calcárias



Interior (Cont.)

Foto Ref. IMG_0470

Danos na parede S e
piso por escorrências
calcárias



Interior (Cont.)

Foto Ref. IMG_0471

Danos na parede S e
piso por escorrências
calcárias



Interior (Cont.)

Foto Ref. IMG_0472

Danos na parede S e
piso por escorrências
calcárias



Interior (Cont.)

Foto Ref. IMG_0473

Danos na parede S e
piso por escorrências
calcárias



Interior (Cont.)

Foto Ref. IMG_0474

Danos na parede S e
piso por escorrências
calcárias



Interior (Cont.)

Foto Ref. IMG_0475

Danos na parede S e
piso por escorrências
calcárias



Interior (Cont.)

Foto Ref. IMG_0477

Danos na parede S e
piso por escorrências
calcárias



Interior (Cont.)

Foto Ref. IMG_0478

Zona da conduta do
eixo do Túnel



Interior (Cont.)

Foto Ref. IMG_0479

Danos no piso e parede
S pelo uso



Interior (Cont.)

Foto Ref. IMG_0480

Danos no piso e parede
S pelo uso



Interior (Cont.)

Foto Ref. IMG_0481

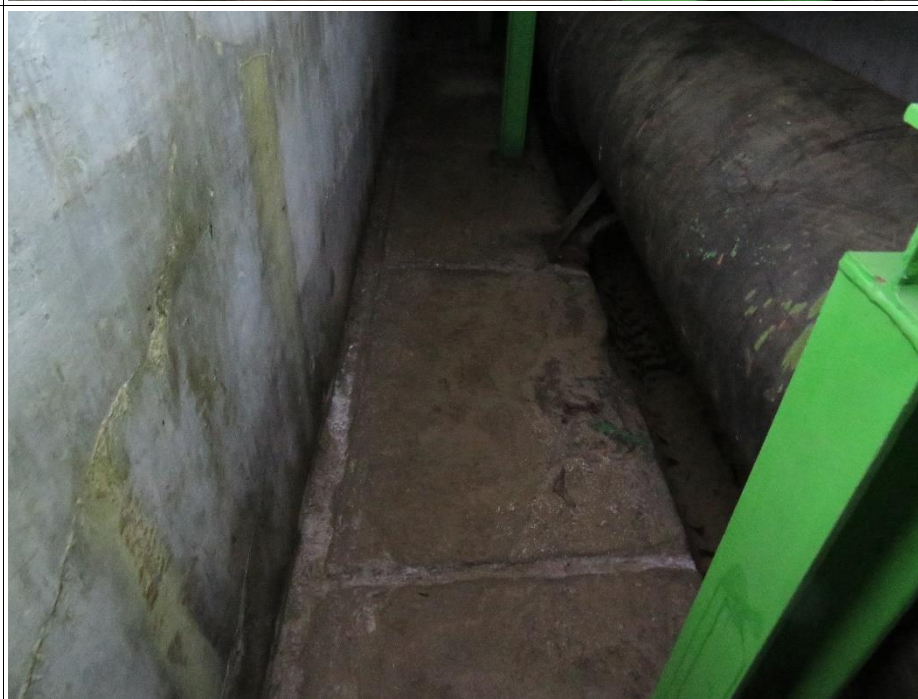
Danos no piso e parede
S por infiltrações



Interior (Cont.)

Foto Ref. IMG_0482

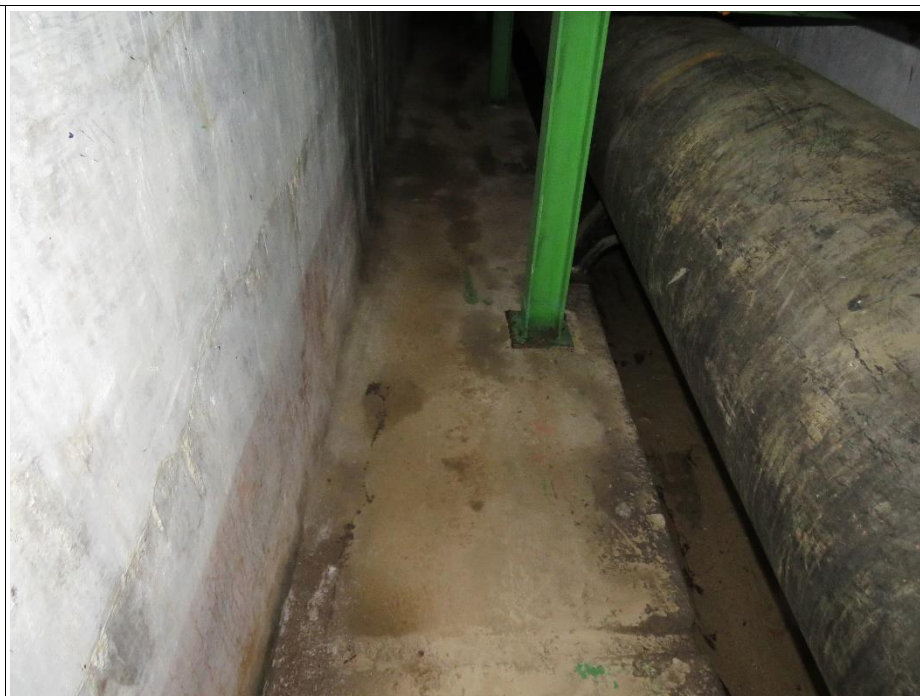
Danos no piso e parede
S por infiltrações



Interior (Cont.)

Foto Ref. IMG_0483

Danos no piso e parede S por infiltrações



Interior (Cont.)

Foto Ref. IMG_0484

Danos no piso e parede S por infiltrações



Interior (Cont.)

Foto Ref. IMG_0485

Marca na tubagem do eixo do túnel



Interior (Cont.)

Foto Ref. IMG_0486

Danos no piso e parede
S por infiltrações



Interior (Cont.)

Foto Ref. IMG_0487

Danos no piso e
parede S por
infiltrações



Interior (Cont.)

Foto Ref. IMG_0489

Danos no piso e parede
S por infiltrações

