

PLANTA DE FUNDAÇÕES
ESC.=1:200

FASE 8

FASEAMENTO DOS TRABALHOS

- Execução de estrutura de contenção provisória para permitir a demolição da obra a substituir. A estrutura de contenção deverá ser formada por perfis metálicos verticais, solidarizados através de vigas de distribuição horizontais, devidamente ancoradas. Entre os perfis verticais deverão ser colocados barrotes de madeira ou outra solução que garanta a segurança aos impulsos.
- Demolição da obra a substituir.

NOTA:

O empreiteiro terá de apresentar o Projeto de Escavação e de Contenções Provisórias, que terá de ser aprovado pela fiscalização, antes de se iniciarem os trabalhos.

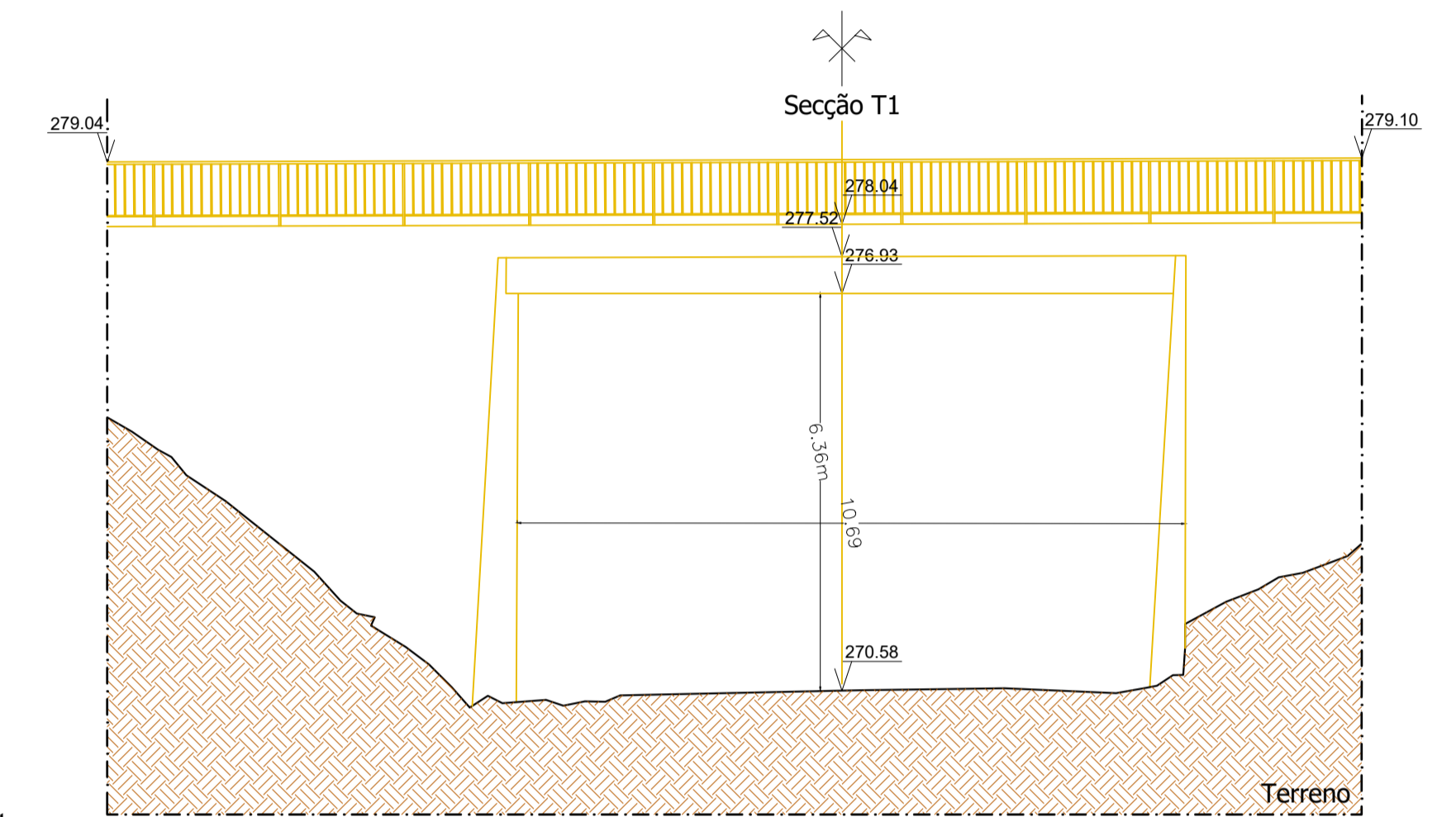
Cota 283.00

Cota 278.00

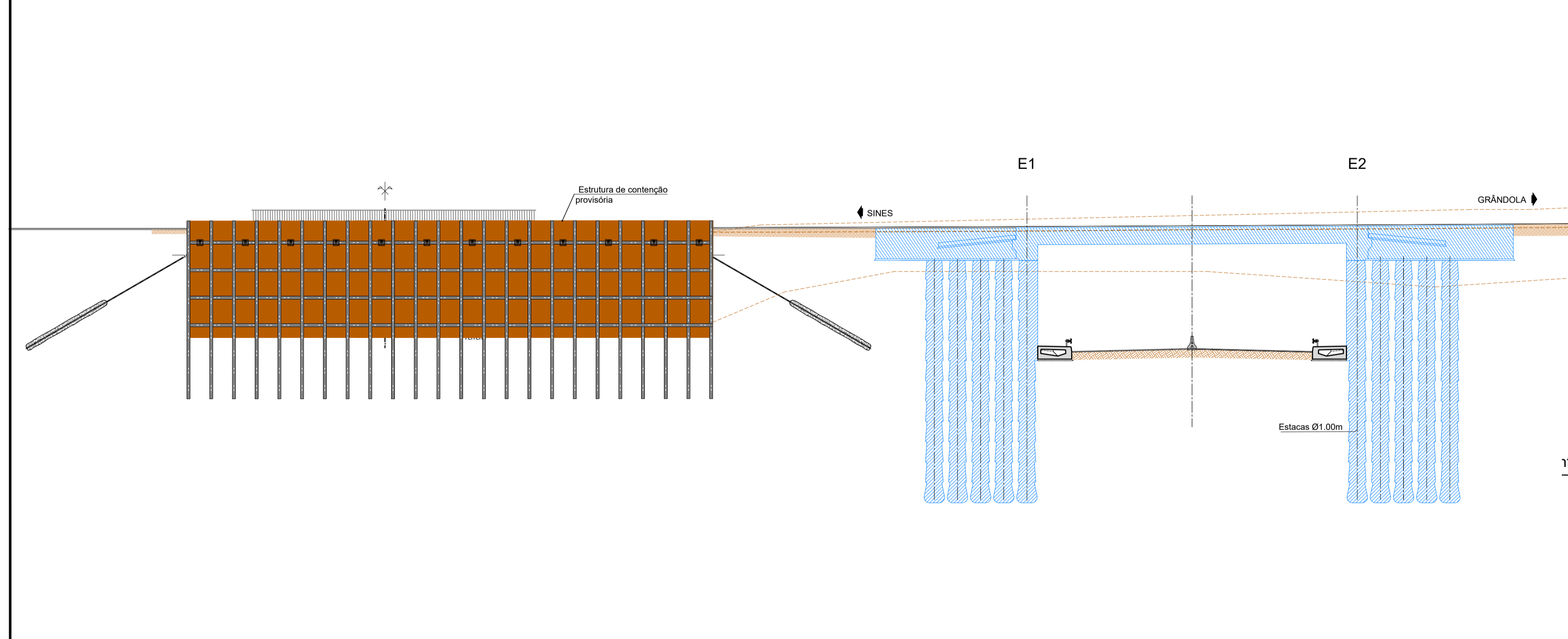
Cota 273.00

Alçado Montante

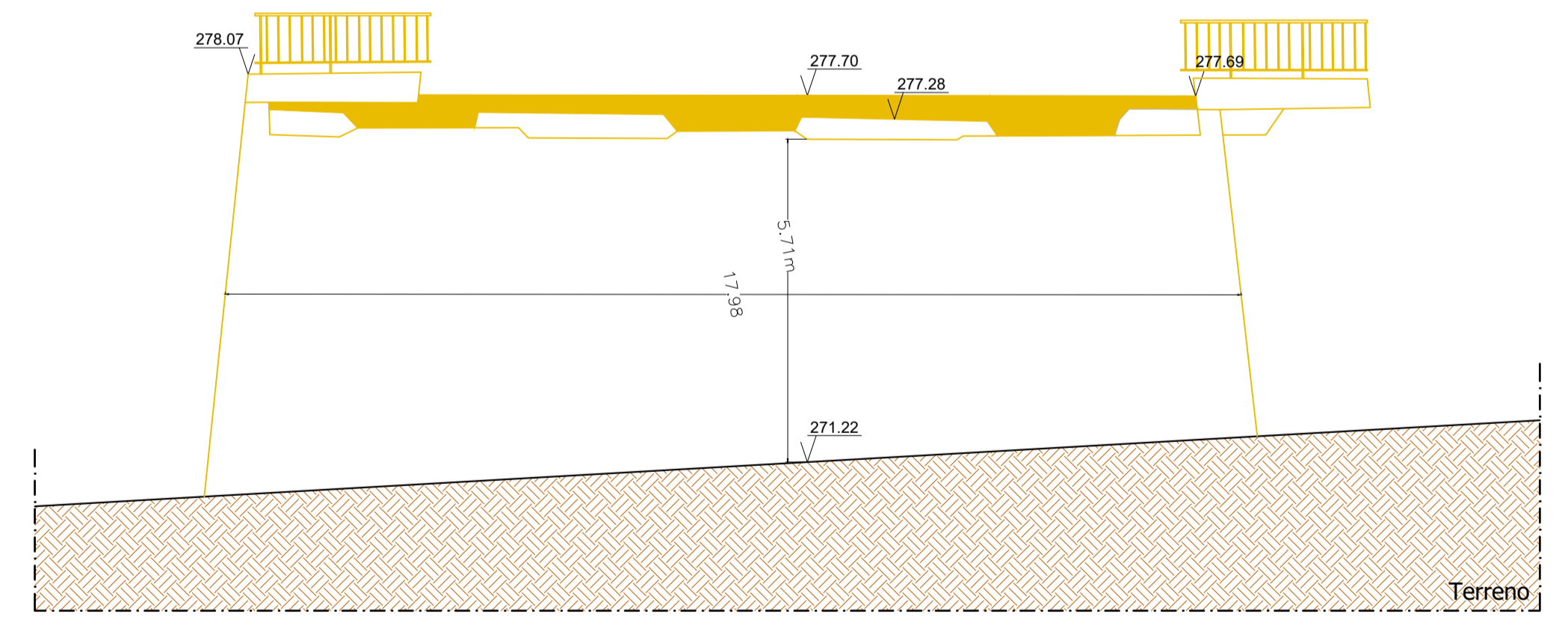
Cota 268.00



ESTRUTURA A DEMOLIR - ALÇADO OESTE
ESC.=1:200



CORTE A-A
ESC.=1:200



ESTRUTURA A DEMOLIR - CORTE
ESC.=1:200

LEGENDA:

- ESTRUTURA A DEMOLIR
- ESTRUTURA A CONSTRUIR
- ESTRUTURA A MANTER