

LEGENDA

- Túnel
- Estação e Galerias
- Método NATM
- Céu Aberto
- Viaduto
- Zona de intervenção de Serviços Afetados
- AR Telecom - Cabos / Conduitas
- AR Telecom - Armários
- COLT - Cabos
- COLT - Caixas
- STM (Serviços Transmissão Militares) - Cabos
- STM (Serviços Transmissão Militares) - Caixas
- IP - Conduitas
- IP - Estruturas
- MEO - Cabos
- MEO - Caixas
- ONI - Cabos de Fibra
- ONI - Caixas para Fibra
- ONI - Telecomunicações
- ONI - Caixas para Telecomunicações
- TEL - Rede de tubagem/Cabos novas ou reposicionadas (SA)
- TEL - Caixas novas ou reutilizadas (SA)
- TEL - Rede de tubagem/Cabos desmanteladas ou reposicionadas (SA)
- TEL - Caixas a desmantelar
- TEL - percurso de apoios provisórios da rede de tubagem/Cabos durante a empreitada (SA)

NOTAS

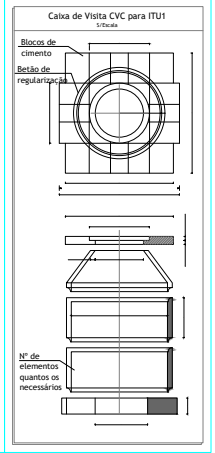
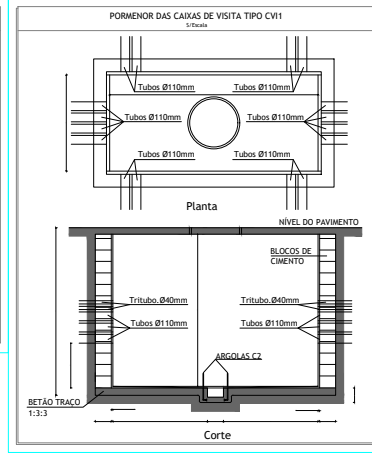
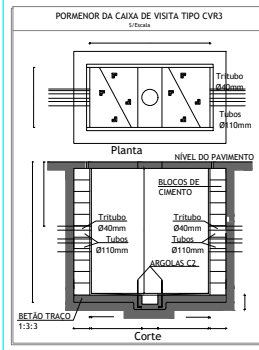
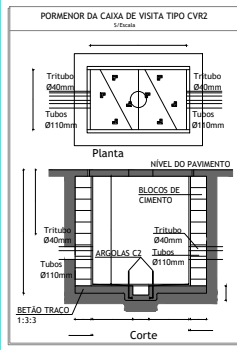
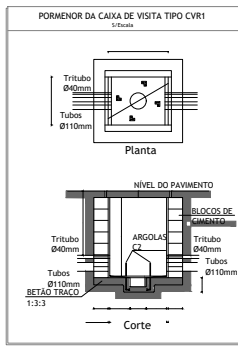
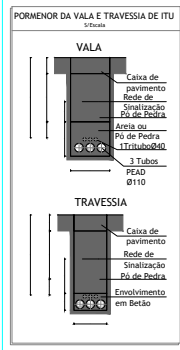
1-Notas gerais:

- O presente desenho apresenta propostas para a reposição de serviços afetados. As propostas foram desenvolvidas de acordo com a fase de desenvolvimento do projeto e a informação de cadastros, da especialidade, apresentados pelas Operadoras.
- Todos os trabalhos, de serviços afetados, deverão iniciar-se com a piquetação, reconhecimento e identificação das infraestruturas a intervir ou outras existentes no local de intervenção que possam colidir com as infraestruturas a afetar.
- Após levantamento de campo e reconhecimento real das infraestruturas existentes, devem as soluções propostas serem adaptadas às condições reais.
- As soluções definitivas devem, obrigatoriamente ter a aval da operadora, referenciada, ou serem desenvolvidas pelas Operadoras.
- Durante o período da empreitada todas as soluções provisórias terão que dar continuidade de serviços, obrigatoriamente.
- As reposições da rede tem que ter pelo menos a mesma capacidade das redes atualmente existentes.
- O reposicionamento da rede de tubagem/Cabos será limitada pelo comprimento dos cabos e pelas condições de reposição existentes, por exemplo obstáculos intranqueáveis. Na impossibilidade da reposição devem ser utilizados troços novos de Tubos/Cabos.
- As representações, referidas na legenda como serviços afetados, assinalam cabos/tubos e caixas, que serão de alguma forma alvo de SA, quer seja por novo fornecimento, aproveitamento ou simplesmente protegidas mecanicamente durante o período de obras e consequente reposição.
- A representação do "percurso de apoios" refere-se a estruturas suplementares que serão utilizadas, durante a empreitada, que terão de suporte e proteção mecânica da rede de Tubagem/Cabos expostas na escavação e que durante o referido período terão que dar continuidade de serviços.

NOTAS cont.

2- INTERVENÇÕES PROPOSTAS:

e) - ZSA-TEL-5:
As zonas localizam-se na área de construção da estação de Alcântara no Acesso à Ponte 25 de Abril e o encontro com a Av. de Ceuta. Trata-se de uma estação sobre viaduto, cujos pilares suporte obrigam a recondições da via que implicam que a rede ITUR seja alvo de serviços afetados (SA), especialmente nas zonas de implantação dos maciços dos pilares de sustentação do viaduto. Os trabalhos, de SA, genericamente, passam por:
A) - Aplicação de proteções mecânicas, chapas metálicas, para proteção das redes ITUR
B) - Após finalização da construção do viaduto proceder-se à remoção das proteções.
ZSA-TEL-5b
A) - Instalação de caixa com nova localização. Interferência com a caixa do outro lado do maciço e remoção do troço tubos/cabos atualmente existente. B) - Após finalização da empreitada deve a rede ser reposta em localização idêntica ou similar, otimizada, ou reposicionada, tubos/cabos e caixas, na área.
C) Na área, ou na proximidade, existem duas antenas sem interferência direta na empreitada do viaduto/estação. No entanto a sua proteção deve ser acuidada neste período. A capacidade de transmissão destas devem ser testadas no final da empreitada no que toca a possíveis "sombas" procedidas pelas novas construções. Caso estas existem então as antenas devem ser elevadas altura suficiente para a reposição das capacidades de transmissão.
ZSA-TEL-5c
A) - Aplicação de apoios provisórios aos troços e remoção/proteção das caixas coincidentes com a área de construção. B) - Após finalização da empreitada deve a rede ser reposta em localização idêntica ou similar, otimizada, ou reposicionada, tubos/cabos e caixas, na área.



AUTORIZAÇÕES		PROLONGAMENTO DA LINHA VERMELHA		Metrópolítano de Lisboa	
S. SEBASTIÃO INICIAL		S. SEBASTIÃO - ALCÂNTARA		Estados: Data nº 134413	
Data:		SERVIÇOS AFETADOS		Emissão: 2024-09-27	
Aprov.:		ESTAÇÃO DE ALCÂNTARA		DES: ALN/PPR	
Verif.:		REDE DE TELECOMUNICAÇÕES		Viz: JET	
Proj.:		PROPOSTAS DE INTERVENÇÃO		Folha: 1/1	
Des.:		REDE DE TELECOMUNICAÇÕES		Data: 2024-09-27	
Alm.:		LVS/SA MSA PE SAF EST AC DW 055004 0		Alm.:	
Verif.:		LVS/SA MSA PE SAF EST AC DW 055004 0		Data: 2024-09-27	
Proj.:		LVS/SA MSA PE SAF EST AC DW 055004 0		Data: 2024-09-27	
Des.:		LVS/SA MSA PE SAF EST AC DW 055004 0		Data: 2024-09-27	

Desenho elaborado sobre as bases cadastrais do Programa Preliminar do Prolongamento da Linha Vermelha entre S. Sebastião e Alcântara do Metrópolítano de Lisboa, E.P.E.