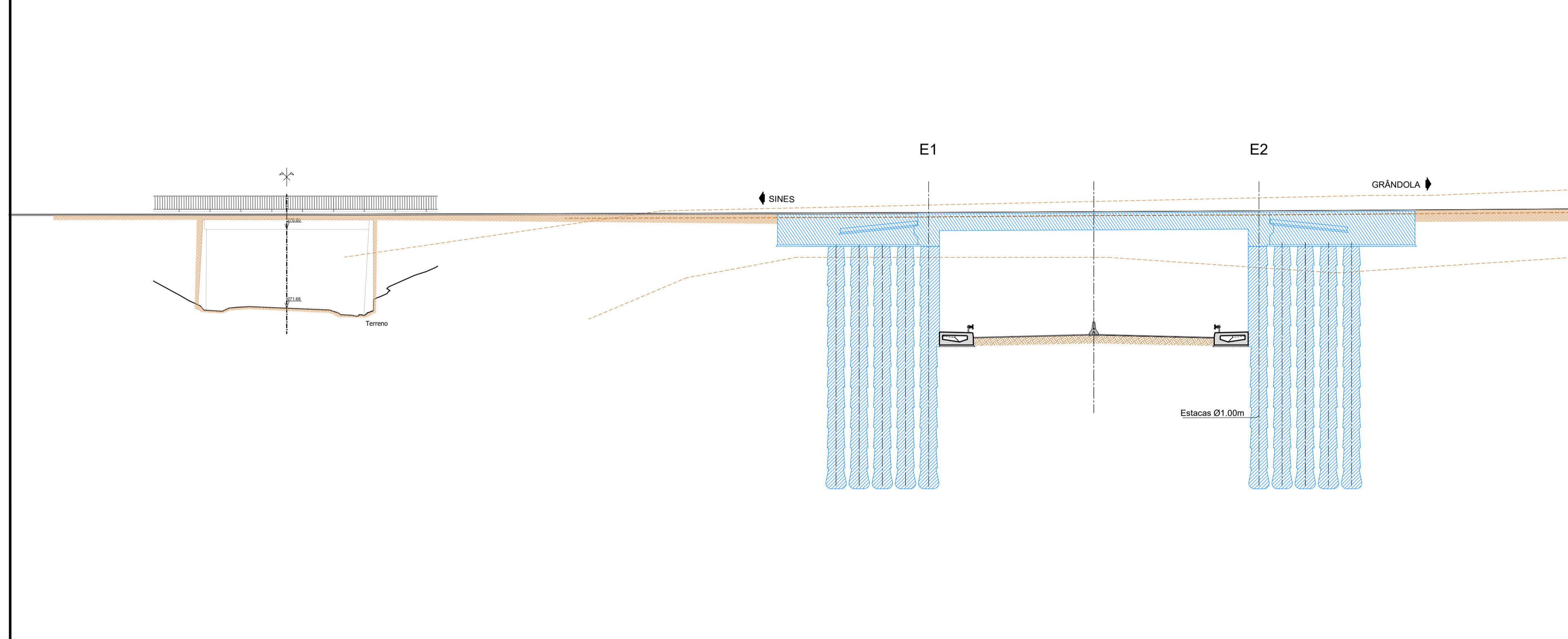


PLANTA DE FUNDAÇÕES
ESC.=1:200



CORTE A-A
ESC.=1:200

FASE 7

FASEAMENTO DOS TRABALHOS

- Escavação no interior da PI 38-01, e construção da via do nó, sob a obra de arte.
- Execução do movimento de terras da ampliação e do pavimento do lado este da plena via.
- Desvio provisório do tráfego do IP8, no sentido Grândola - Sines, para a via oeste. Nesta fase, a circulação far-se-á, nos dois sentidos, de forma alternada, pela via oeste.

LEGENDA:

- ESTRUTURA A DEMOLIR
- ESTRUTURA A CONSTRUIR
- ESTRUTURA A MANTER

Notas:	As eventuais referências a marcas de materiais, produtos ou equipamentos identificados em todas as peças de procedimento escritas ou desenhadas, são apresentadas a título meramente indicativo do nível de qualidade pretendido, devendo entender-se como associado ao termo "do tipo ou equivalente".			
01	Revisão geral	24-04-2024	JPB	DMM
ALTERAÇÃO	DESCRIÇÃO DA ALTERAÇÃO	DATA	DESENHO	VERIFICOU

PROJETO Nº	PROJETO	COORDENAÇÃO	ESCALA
RVGR	DINIS MELRO	EMÍLIA GONÇALVES	1:200
DATA	DESENHO	VISTO	ESCALA GRÁFICA
DEZEMBRO 2023	LARA BALEIRO	FILIPE VASQUES	ESC. 1:200

PROJETO	DESIGNAÇÃO
IP8 (A26) - LIGAÇÃO ENTRE SINES E A2	OBRAS DE ARTE CORRENTES
LANÇO IP8 ENTRE RONÇÃO E GRÂNDOLA	PROJETO DE EXECUÇÃO
AUMENTO DE CAPACIDADE	PI 38-01
	FASEAMENTO CONSTRUTIVO
	FASE 7

DESIGNAÇÃO	PROJETO
OBRAS DE ARTE CORRENTES	RVGR-PE-T2-P65- 18-R01
PROJETO DE EXECUÇÃO	
PI 38-01	
FASEAMENTO CONSTRUTIVO	
FASE 7	

DESIGNAÇÃO	PROJETO
RVGR-PE-T2-P65- 18-R01	
SUBSTITUI	
SUBSTITUIDO	
FORMATO	A1 REDUZIDO
	A3