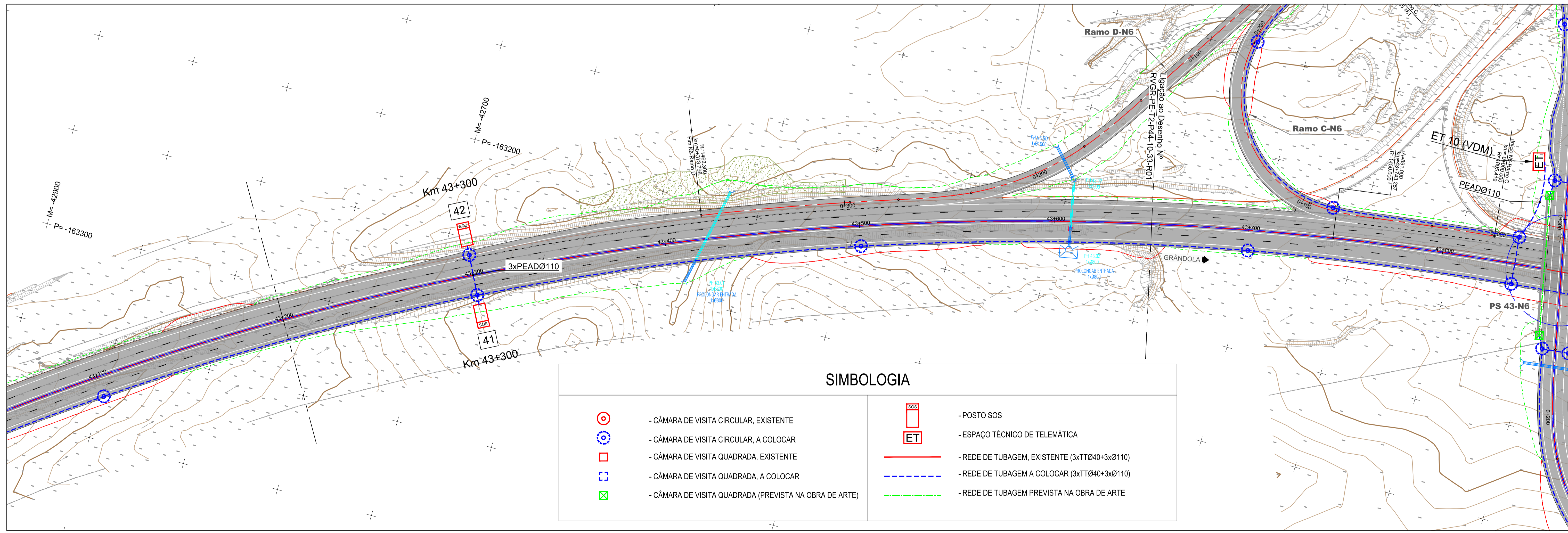


LEGENDA	
	- ATERRO
	- ESCAVAÇÃO



SIMBOLOGIA			
	- CÂMARA DE VISITA CIRCULAR, EXISTENTE		- POSTO SOS
	- CÂMARA DE VISITA CIRCULAR, A COLOCAR		- ESPAÇO TÉCNICO DE TELEMÁTICA
	- CÂMARA DE VISITA QUADRADA, EXISTENTE		- REDE DE TUBAGEM, EXISTENTE (3xTTØ40+3xØ110)
	- CÂMARA DE VISITA QUADRADA, A COLOCAR		- REDE DE TUBAGEM A COLOCAR (3xTTØ40+3xØ110)
	- CÂMARA DE VISITA QUADRADA (PREVISTA NA OBRA DE ARTE)		- REDE DE TUBAGEM PREVISTA NA OBRA DE ARTE

			PROJETISTA	PROJETO Nº	COORDENAÇÃO	ESCALA	PROJETO IP8 (A26) - LIGAÇÃO ENTRE SINES E A A2 LANÇO IP8 ENTRE RONÇÃO E GRÂNDOLA AUMENTO DE CAPACIDADE	DESIGNAÇÃO INFRAESTRUTURAS VIÁRIAS PROJETO DE EXECUÇÃO CANAL TÉCNICO RODOVIÁRIO REDES A COLOCAR PLANTA GERAL - SECÇÃO CORRENTE - Km 42+500 - Km 43+650	DESENHO Nº
			DATA ABRIL 2024	PROJETO RVGR	SERGIO JACINTO	PEDRO REIS			1:1000
ALTERAÇÃO			DESCRIÇÃO DA ALTERAÇÃO	DATA	DESENHO	VERIFICADO	DATA	DESENHO	VERIFICADO