



# Câmara Municipal de Cantanhede

## Departamento de Urbanismo

### Plano Director Municipal Extracto da Carta da REN



Requerente: \_\_\_\_\_

Localização: \_\_\_\_\_

Uso: \_\_\_\_\_

Escala: 25000

O funcionário, \_\_\_\_\_

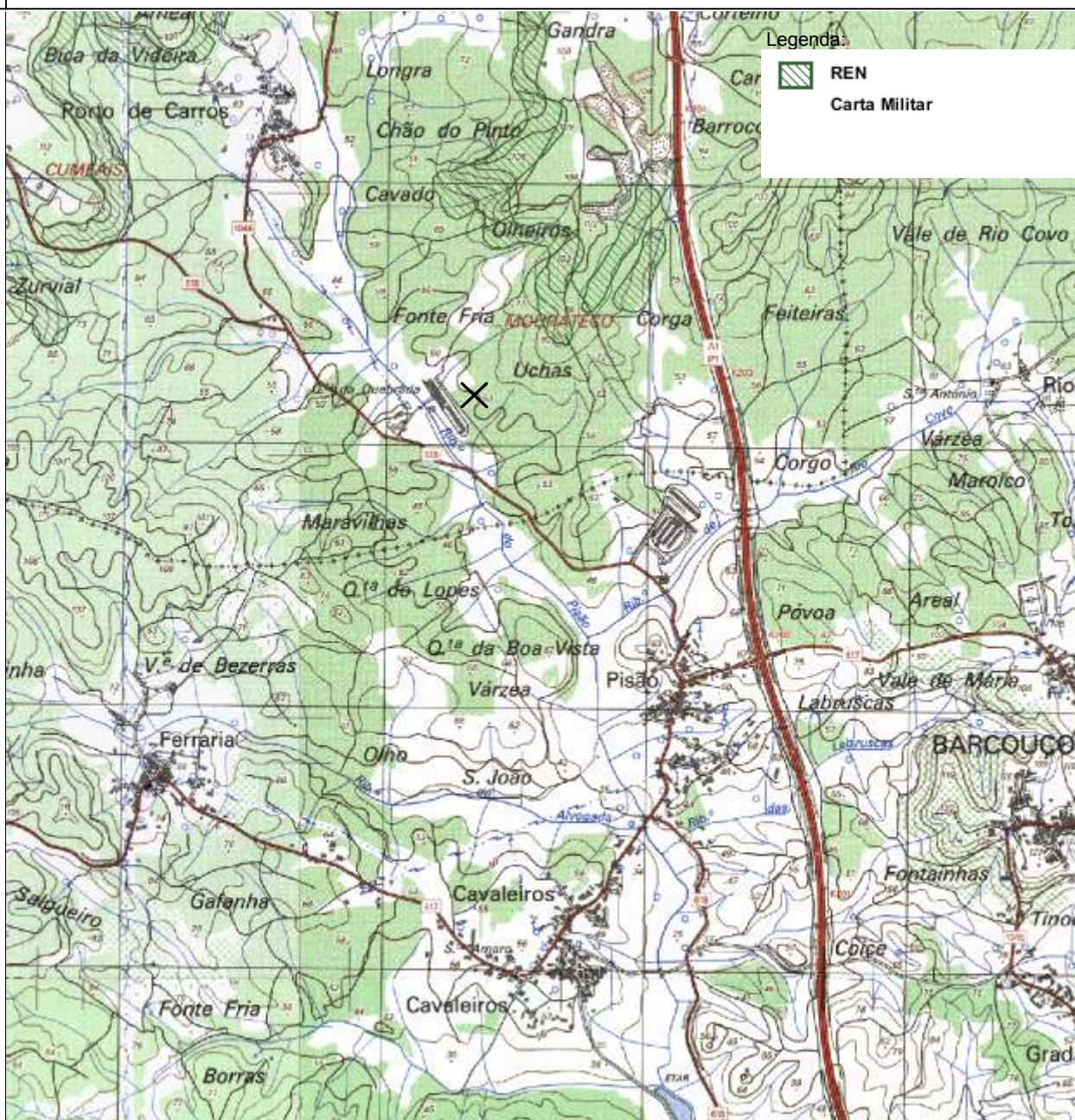
Data: \_\_\_\_\_

Guia Nº: \_\_\_\_\_



166880,373696

170982,373696





166880,369396

170982,369396

Os direitos da informação geográfica de base constante desta carta pertencem ao Instituto Geográfico do Exército.