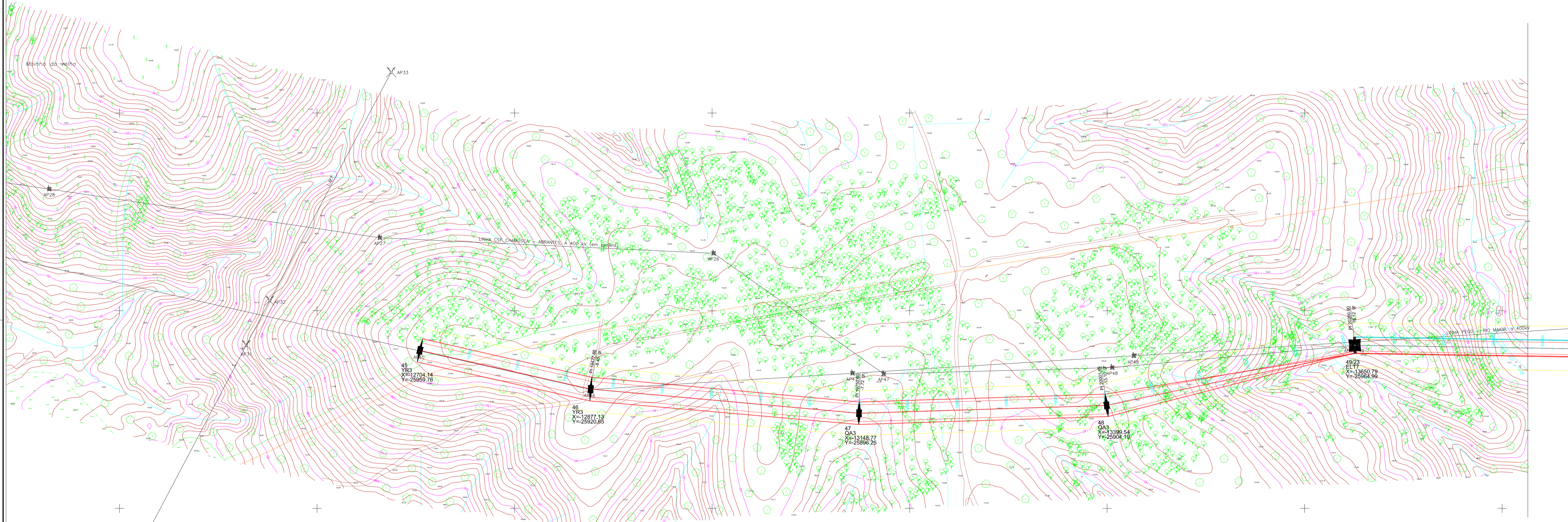
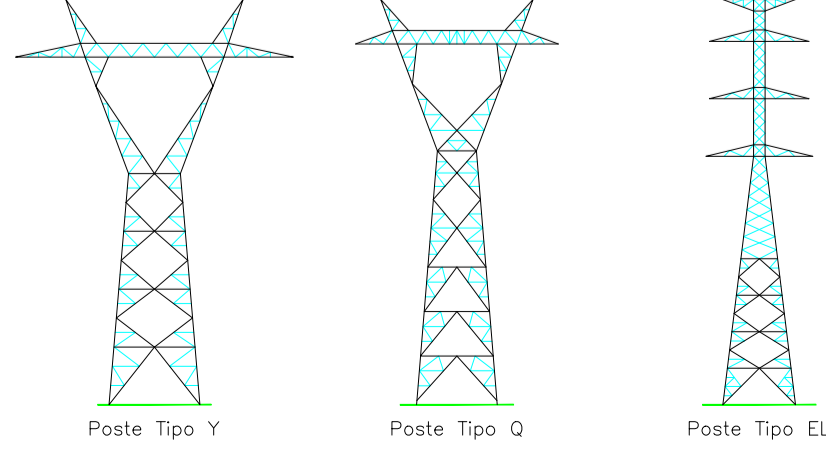


M=-12400 P=-26400



M=-13800 P=-25600

- LEGENDA:**
- Modificação da linha Pego - Rio Maior, a 400 kV [P46-P56]
 - Modificação da linha Pego - Rio Maior, a 400 kV [P46-P56]
 - Linha CSF Chamusca - Abrantes, a 400 kV
 - Faixa de segurança



Projectado: J. Martins	Cliente: SUNINGER
Desenhado: F. Brito	Obra: Modificação da LN PEGO - RIO MAIOR, A 400 kV [P46-P56] (Futura LN ABRANTES - RIO MAIOR, A 400 kV)
Verificado: M. Pereira	PROJETO DE LICENCIAMENTO
Escala: 1/2000	PLANTA DO TRAÇADO
APOIOS : 54 a 56	
Este documento é propriedade da Value Element Engineering Solutions, não podendo ser copiado, desenvolvido ou comunicado a terceiros, no todo ou em parte, sem autorização expressa.	

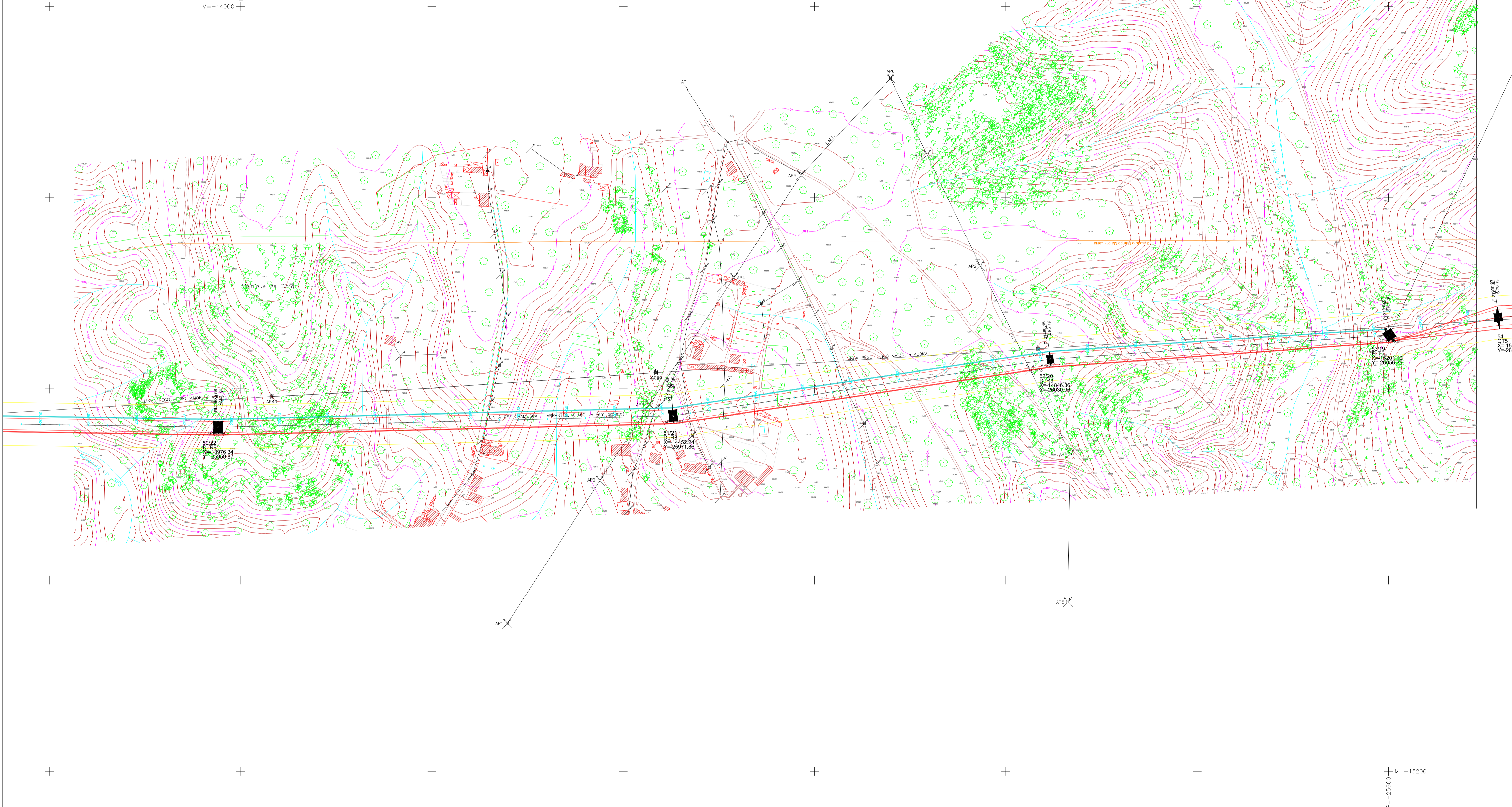
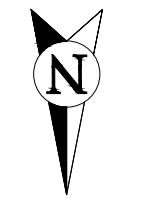
R. do Multiplex 1, N.º 79
 4595-542 Serres - Paços de Ferreira
 e-mail: geral@valueelement.pt
 www.valueelement.pt

40076.10-PL-003-01
 Data: 03/02/2025 Folha: 1/3 Formato: A1

FOTOFUNDAÇÃO AEREA - ABRIL DE 2024
 LEVANTAMENTO LÍNEAR - ABRIL DE 2024
 DATUM: ALTIMÉTRICO - CASCAIS

DISTRITO DE SANTARÉM
 CONCELHO DE CONSTÂNCIA
 FREGUESIA DE SANTA MARGARIDA DA COUTADA

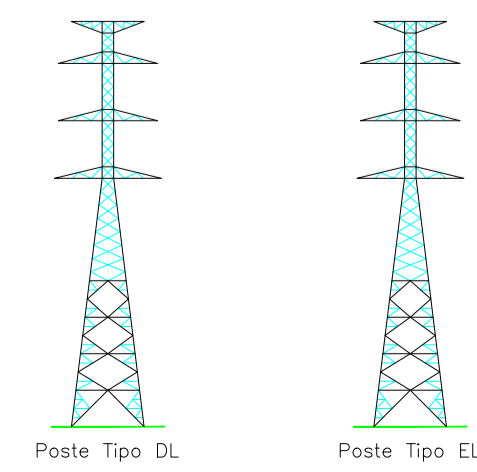
M=-14000
 P=-26400



M=-15200
 P=-26600

LEGENDA:

- Modificação da linha Pego - Rio Maior, a 400 kV [P46-P56]
- Modificação da linha Pego - Rio Maior, a 400 kV [P46-P56]
- Linha CSF Chamusca - Abrantes, a 400 kV
- Faixa de segurança



APOIOS : 50/22 a 53/19

Projectado: J. Martins	Cliente: SUNINGER
Desenhado: F. Brito	Obr: Modificação da LN PEGO - RIO MAIOR, A 400 kV [P46-P56] (Futura LN ABRANTES - RIO MAIOR, A 400 kV)
Verificado: M. Pereira	PROJETO DE LICENCIAMENTO
Escala: 1/2000	PLANTA DO TRAÇADO

VALUE ELEMENT ENGINEERING
 R. do Mulsipark 1, N.º 79
 4595-542 Serres - Paços de Ferreira
 e-mail: geral@valueelement.pt
 www.valueelement.pt

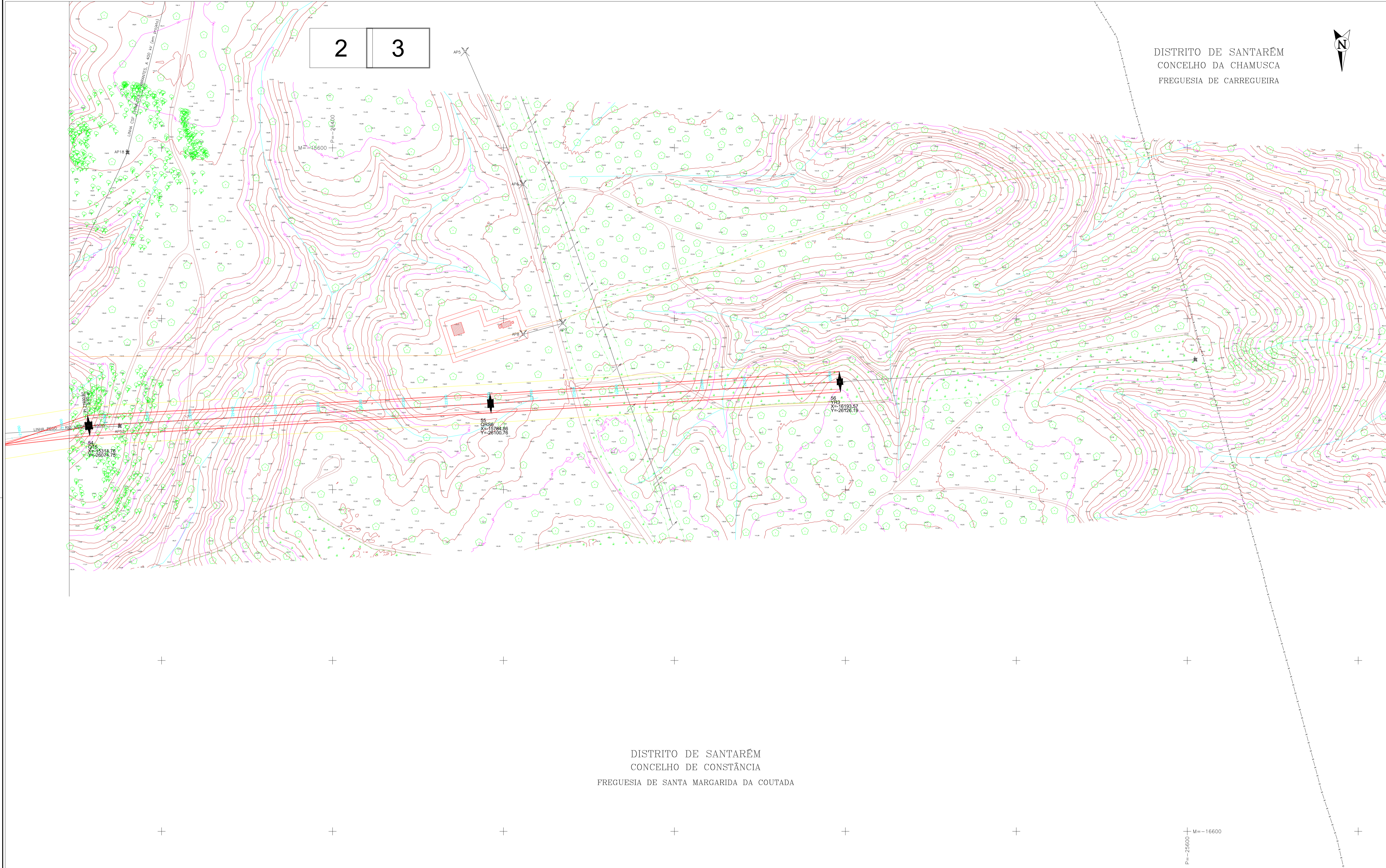
40076.10-PL-003-02
 Data: 03/02/2025 Folha: 2/3 Formato: A1

FOTOFRASEA AEREA - ABRIL DE 2024
 LEVANTAMENTO LIDAR - ABRIL DE 2024
 DATUM: ALTIMETRICO - CASCAIS

Este documento é propriedade da Value Element Engineering Solutions, não podendo ser copiado, desenvolvido ou comunicado a terceiros, no todo ou em parte, sem autorização expressa.

2 3

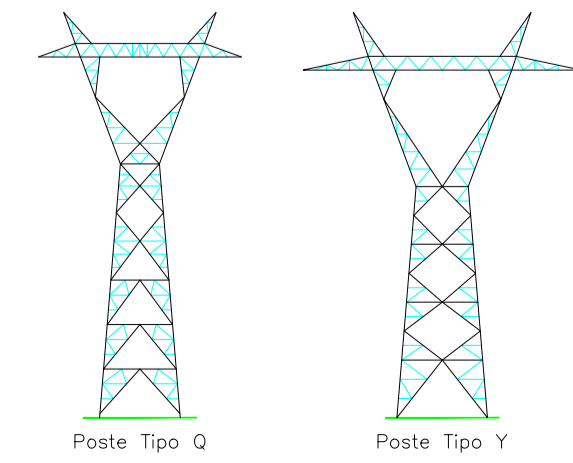
DISTRITO DE SANTARÉM
 CONCELHO DA CHAMUSCA
 FREGUESIA DE CARREGUEIRA



DISTRITO DE SANTARÉM
 CONCELHO DE CONSTÂNCIA
 FREGUESIA DE SANTA MARGARIDA DA COUTADA

LEGENDA:

- Modificação da linha Pego - Rio Maior, a 400 kV [P46-P56]
- Modificação da linha Pego - Rio Maior, a 400 kV [P46-P56]
- Linha CSF Chamusca - Abrantes, a 400 kV
- Faixa de segurança



APOIOS : 45 a 49/23

Projectado: J. Martins	Cliente: SUNINGER
Desenhado: F. Brito	Obrs: Modificação da LN PEGO - RIO MAIOR, A 400 kV [P46-P56] (Futura LN ABRANTES - RIO MAIOR, A 400 kV)
Verificado: M. Pereira	PROJETO DE LICENCIAMENTO
Escala: 1/2000	PLANTA DO TRAÇADO

VALUE ELEMENT ENGINEERING
 R. do Mulsipark 1, N.º 79
 4595-542 Serres - Paços de Ferreira
 e-mail: geral@valueelement.pt
 www.valueelement.pt

40076.10-PL-003-03
 Data: 03/02/2025 Folha nº: 3/3 Formato: A1

Este documento é propriedade da Value Element Engineering Solutions, não podendo ser copiado, desenvolvido ou comunicado a terceiros, no todo ou em parte, sem autorização expressa.

FOTOGRAFIA AÉREA - ABRIL DE 2024
 LEVANTAMENTO LIDAR - ABRIL DE 2024
 DATUM: ALTIMÉTRICO - CASCAIS