

**NOTAS**

**1- NOTAS GERAIS:**

- Os cadastros apresentados neste desenho foram fornecidos pelas empresas das infraestruturas concessionárias a título informativo, devendo o empreiteiro efetuar os levantamentos, pesquisas e sondagens necessárias de modo a obter a localização exata das infraestruturas existentes.
- Todos os trabalhos de serviços afetados, deverão iniciar-se com a piquetagem, reconhecimento e identificação das infraestruturas a intervir ou outras existentes no local de intervenção que possam colidir com as infraestruturas a afetar.
- Após levantamento de campo e reconhecimento real das infraestruturas existentes, devem as soluções propostas serem adaptadas às condições reais.
- As soluções propostas devem ser analisadas e aprovadas pelas respetivas concessionárias.
- Durante o período da empreitada todas as soluções provisórias terão que dar obrigatoriamente, continuidade aos serviços em utilização.
- As Redes Repostas terão que ter pelo menos a mesma capacidade da rede atualmente existente.
- As infraestruturas existentes que se localizam junto às zonas de implantação dos Túneis e das Estações de Metro e que não se prevêem intervenção nas mesmas, deverão ser monitorizadas de modo a verificar que não existe deslocamentos das mesmas. Em caso de deslocamento de terrenos deverão ser tomadas todas as medidas de proteção necessárias das infraestruturas a aferir com cada concessionária de modo a se manter a integridade das mesmas.

**NOTAS**

**Túnel do Alvíto**

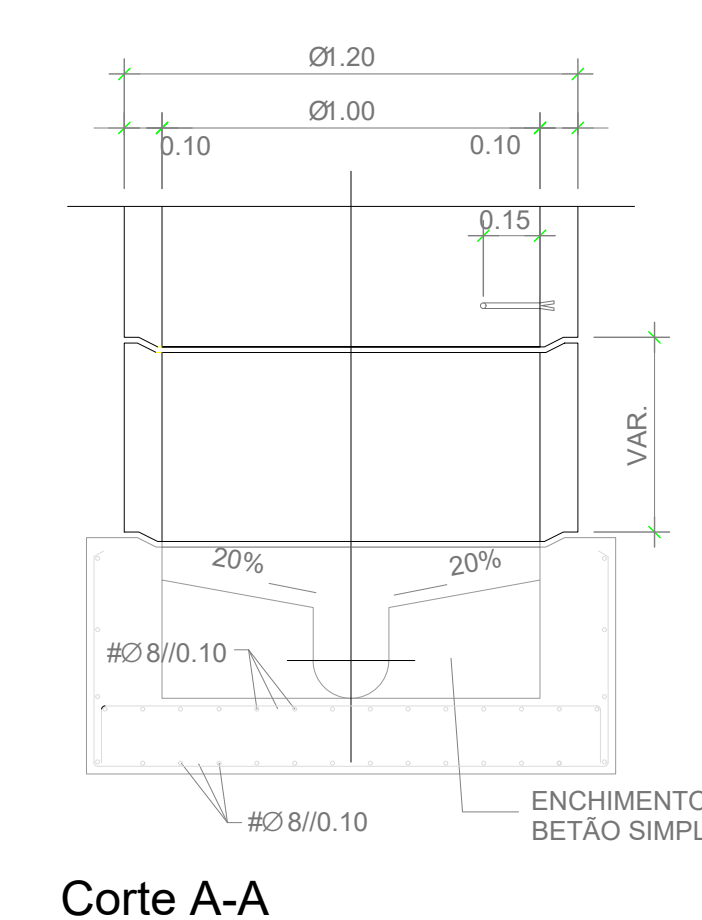
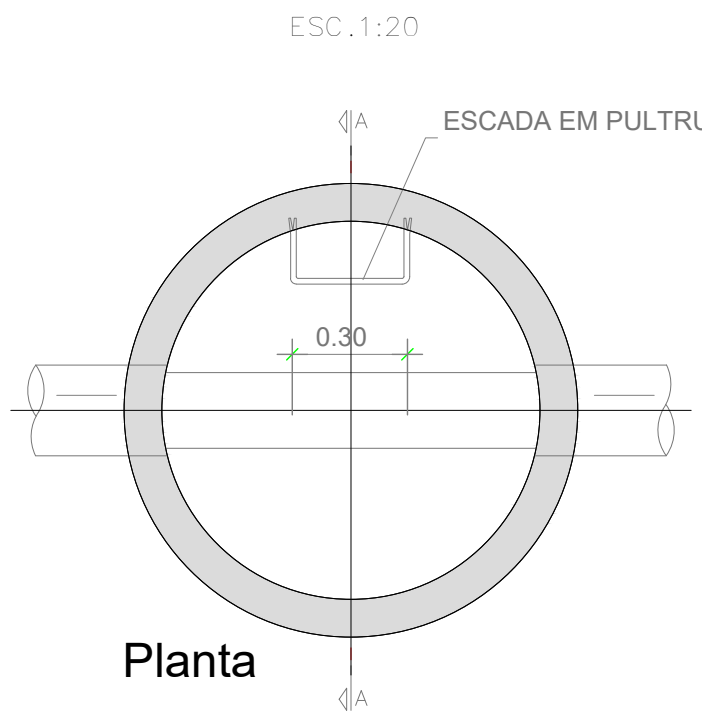
**2- INTERVENÇÕES PROPOSTAS:**

**ZONA A:**

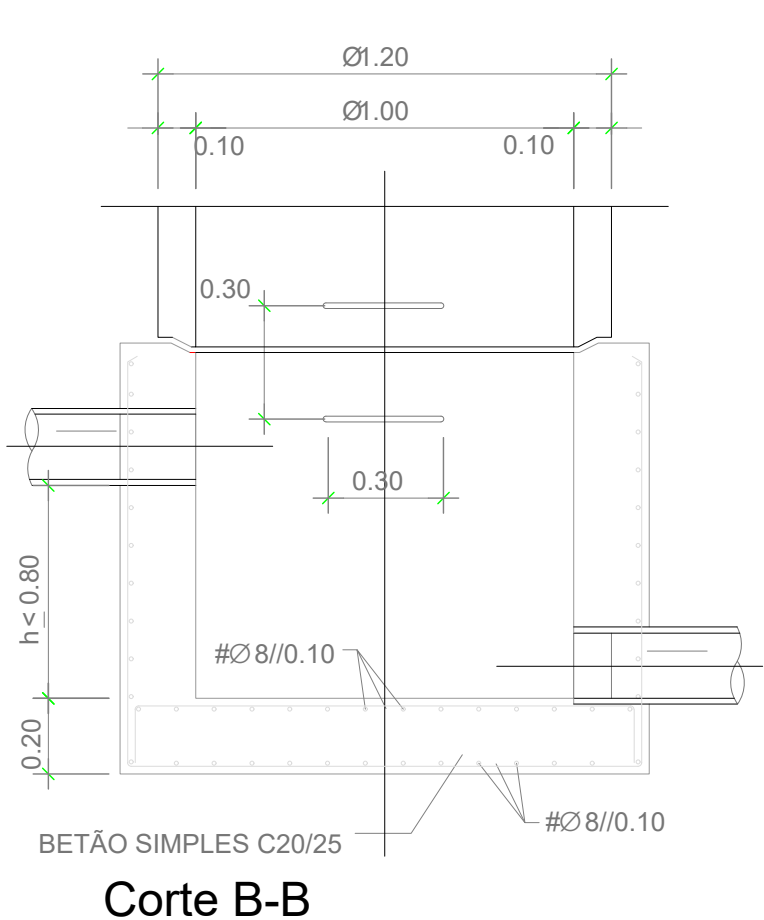
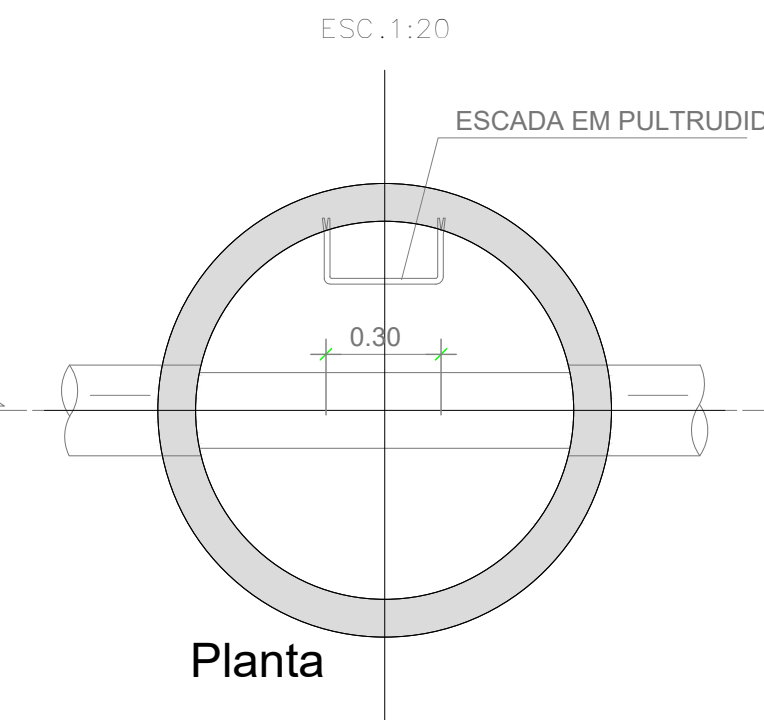
- O troço do COLETOR UNITÁRIO EXISTENTE que atravessa os acessos rodoviários da Ponte 25 de Abril será a desativar/remover devido à construção da Estação de Alcântara e à reformulação da sua envolvente.
- O diâmetro do troço do Coletor a substituir é desconhecido, assim em fase posterior deverá proceder-se a todos os trabalhos de modo a saber a secção do tubo existente.
- Previu-se que o novo coletor tem Ø 500mm, e será em Betão. Previu-se um afastamento de 1,00m entre a o coletor e o túnel do Metro.
- Durante a empreitada deverá ser assegurada o funcionamento de toda a rede e toda a sua integridade.
- No local da travessia do coletor sob o túnel. O túnel do Metro apresenta uma cota de 14.80m
- Aquando da construção da Estação deverão ser tomadas todas as medidas de monitorização e proteção dos novos Colectores, nomeadamente execução de apoios (estruturas suplementares), que durante a empreitada, servirão de suporte e proteção mecânica da rede exposta na escavação e que durante o referido período terão que dar continuidade de serviços.

**CAIXAS DE VISITA PARA COLETORES**

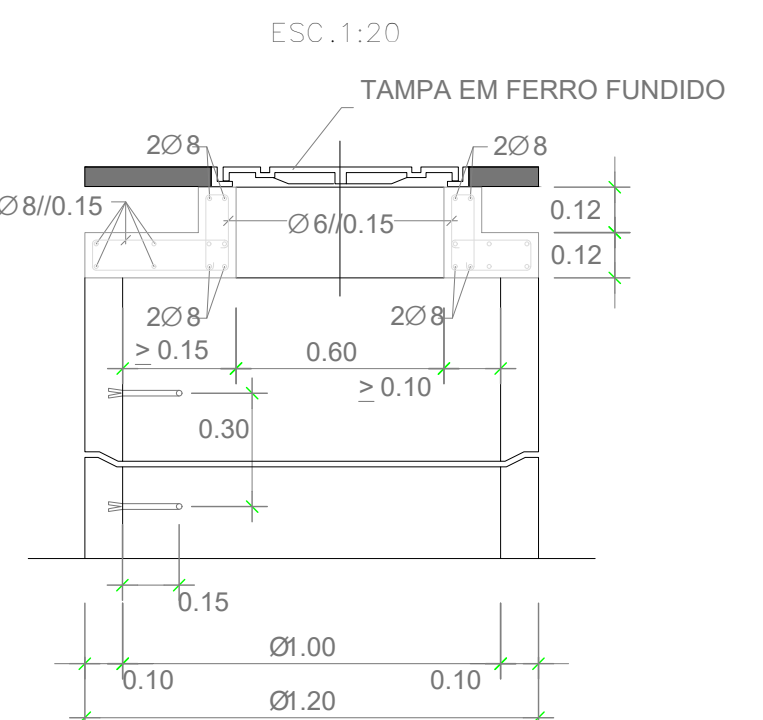
**CAIXA DE VISITA SIMPLES**



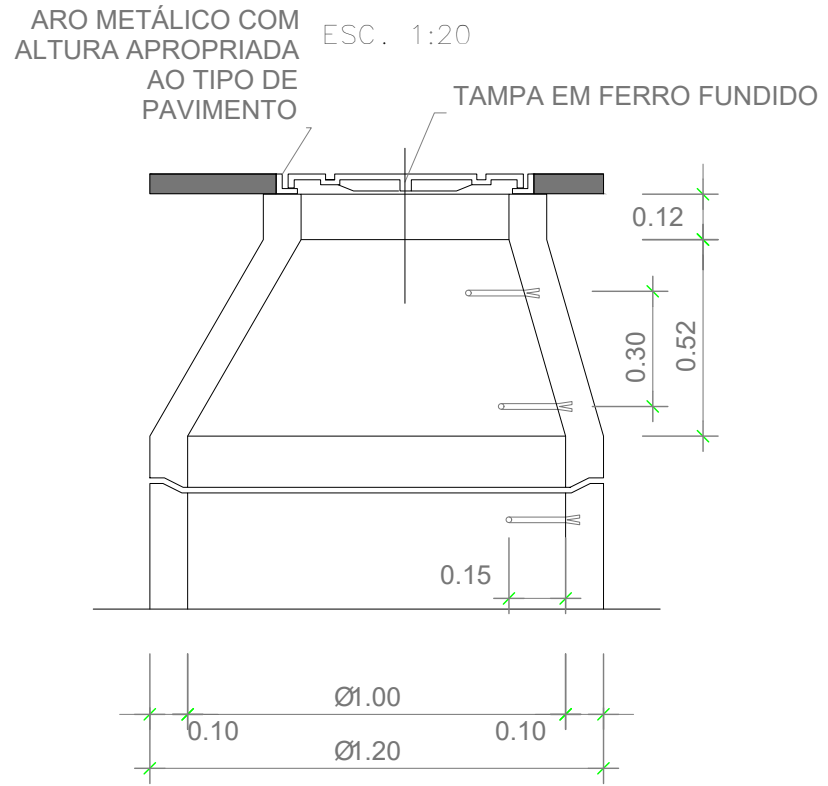
**CAIXA DE VISITA COM QUEDA**



**COBERTURA PLANA**

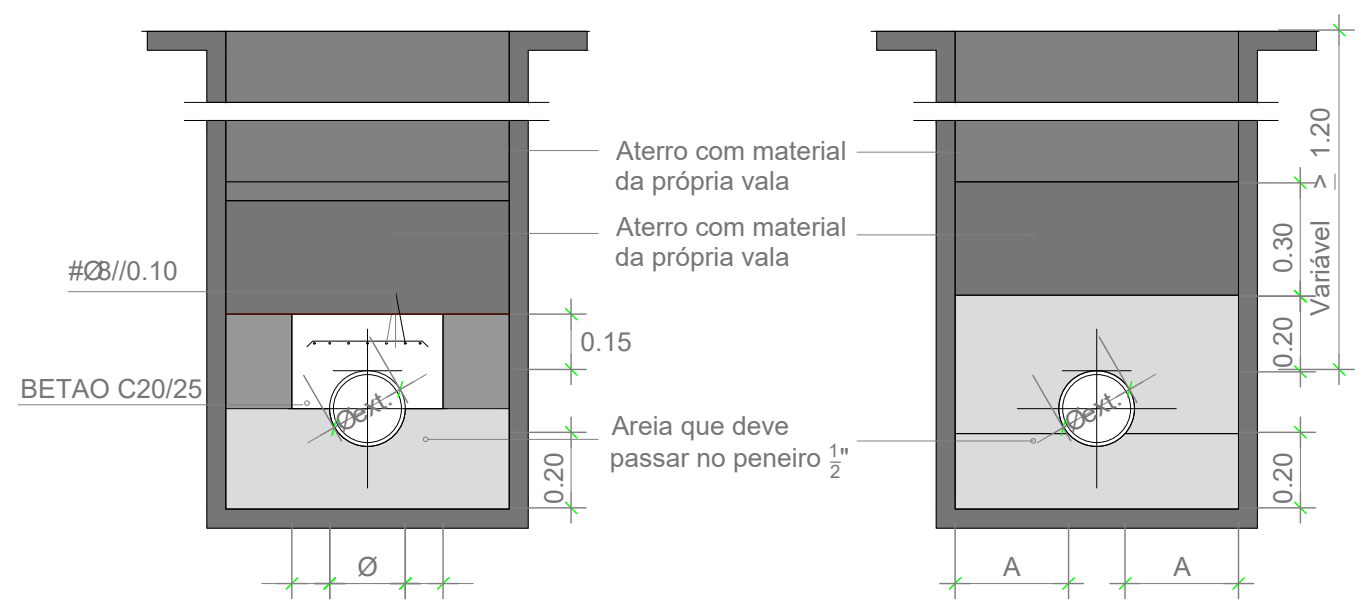


**COBERTURA TRONCO-CÔNICA ASSIMÉTRICA**



**ABERTURA DE VALAS**

EM ZONAS DE PROTECÇÃO À TUBAGEM  
(profundidade sobre a geratriz superior a 4.00m ou inferior a 1.00m)



NOTA: A face inferior da vala será bem compactada (compactação superior a 85% do Ensaio Normal)

H (m)	D (m)	A (m)
até 2.00	≤ 0.40	0.30
	> 0.40	0.40
2.00 a 3.00	≤ 0.40	0.35
	> 0.40	0.45
3.00 a 4.00	≤ 0.40	0.40
	> 0.40	0.50
4.00 a 5.00	≤ 0.40	0.45
	> 0.40	0.55
5.00 a 6.00	≤ 0.40	0.50
	> 0.40	0.60

**MATERIAIS**

**BETÕES:**  
 Em geral — C25/30  
 Betão de regularização — C16/20

**AÇO:**  
 Armaduras passivas — A400NR

**BETÕES:**  
 - Recobrimento mínimo = 0.03m  
 - Dimensões em metros

**PROLONGAMENTO DA LINHA VERMELHA S. SEBASTIÃO - ALCÂNTARA**

PROJETO DE EXECUÇÃO

**Metropolitano de Lisboa**

Escalas: Des. n° 133759 F. / /

Alter. Substituído Nº SAP Versão Folha

Alterações:

0	EMISSÃO INICIAL	27/09/2024	ALNP/IPR	SN	VERIF.
---	-----------------	------------	----------	----	--------

Identificação Empresa Projeto: COBA / JET S.J. / JLCM / TALPROJECTO

Escalas: 1:500 1:200

Desenho nº: LVSSA MSA PE SAF TUN OE6 DW 058002 0

Alter. 0

Desenho elaborado/adaptado sobre as bases editáveis do Programa Preliminar do Prolongamento da Linha Vermelha entre S. Sebastião e Alcântara, do Metropolitano de Lisboa, E.P.E.