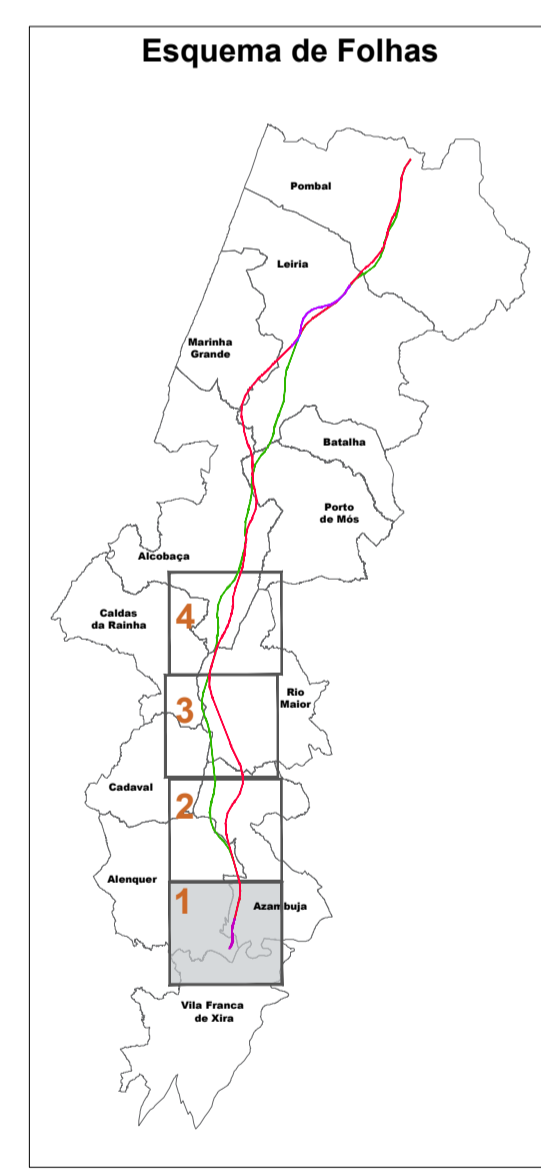
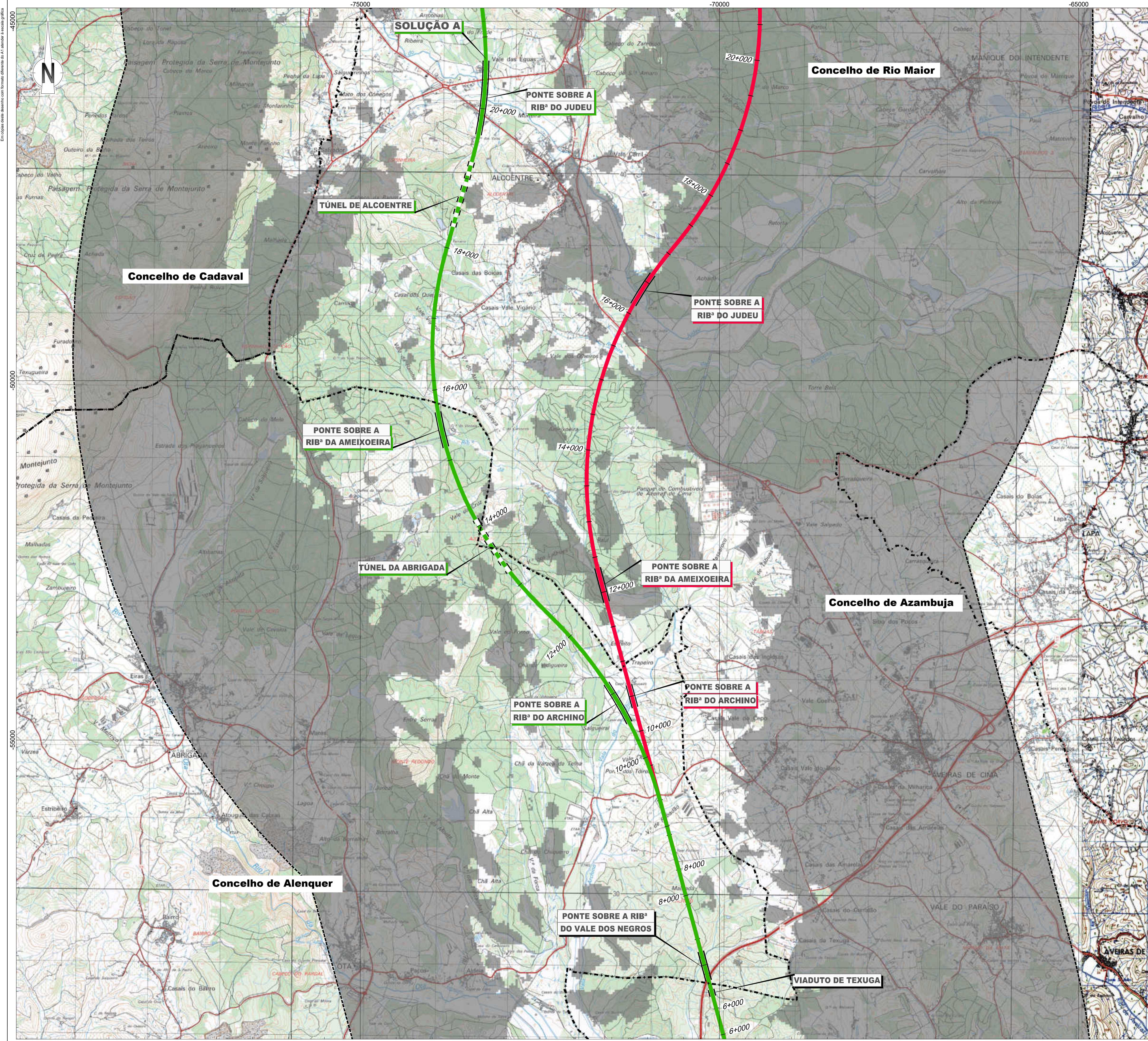


- LEGENDA**
- Linha Alta Velocidade**
    - Solução A
    - Solução B
    - Var. de Regueira de Pontes - Sol. A
    - Var. de Regueira de Pontes - Sol. B
  - Ligação à Linha do Norte**
    - Carregado
  - Linha do Oeste desviada**
    - Linha do Oeste - Sol. A
    - Linha do Oeste - Sol. B
  - Estação de Leiria (LAV)
  - PUEC
  - Túnel
  - Viaduto ou Ponte
  - Limite de Concelho (CAOP 2023)
  - Area de Estudo de 5000m
  - Bacia Visual da Alternativa A1
    - Sem visibilidade
    - Com visibilidade



Notas e histórico de Alterações		REV 00 EMISSÃO INICIAL		FT	JUNHO2024
<small>Fonte (Cartografia de base): Instituto Geográfico do Exército, Cartas Militares de Portugal da Série M885 à escala 1:25.000; 390 - Vila Franca de Xira, 5.ª edição de 2009; 376 - Alenquer, 5.ª edição de 2009; 363 - Azeiteiros de Lima (Azambuja), 5.ª edição de 2014; 351 - Manique do Intendente (Azambuja), 5.ª edição de 2014; 339 - Rio Maior, 5.ª edição de 2014; 327 - Benedita (Azambuja), 5.ª edição de 2014; 317 - Alcobaca, 4.ª edição de 2010; 318 - Mira de Aire (Porto de Mós), 4.ª edição de 2010; 307 - Vila Verde dos Francos (Nazaré), 4.ª edição de 2010; 305 - Porto de Mós, 4.ª edição de 2010; 298 - Marinha Grande, 4.ª edição de 2010; 297 - Leiria, 4.ª edição de 2010; 284 - São Pedro de Múrcia (Marinha Grande), 4.ª edição de 2010; 285 - Marrazes (Leiria), 4.ª edição de 2010; 273 - Monte Redondo (Leiria), 4.ª edição de 2010; 274 - Pombal, 4.ª edição de 2010; 261 - Lourçal (Pombal), 4.ª edição de 2010; 262 - Redinha (Pombal), 4.ª edição de 2010. Referência NE_9632022; NE_13382022</small>					
<small>Ligação e informação complementar</small>					
	<small>Ficheiro</small> PF259_AMB_EP.10.10.15.001a004.00.dwg	<small>Data</small> Junho 2024	<small>Levantou</small> SM		
	<small>N.º Projectista</small> PF259_AMB_EP.10.10.15.001.00		<small>Desenhou</small> JCT		
			<small>Projectado</small> CSF		
			<small>Verificado</small> FT		
	<b>Linha FERROVIÁRIA DE ALTA VELOCIDADE ENTRE PORTO E LISBOA</b> <small>Local</small> LOTE C - TROÇO SOURE / CARREGADO		<small>Sistema de referência</small> EPSG:3143 PT-TM6257589 - European Terrestrial Reference System 1989		
<small>Direção de Engenharia e Ambiente</small>	<small>Face do Projeto</small> ESTUDO PRÉVIO <small>Especialidade Teórica</small> AMBIENTE		<small>Formato</small> A1-594841		
<small>Nome do Empreendimento</small> Linha de Alta Velocidade Porto - Lisboa <small>Título do Desenho</small> FASE 2: NOVA LINHA PORTO - LISBOA <small>Bacia Visual da Alternativa A1</small>			<small>Escala</small> 1:25.000 0 250 500		
<small>O Responsável por</small> EA - PRO Luís Almeida	<small>Tipo</small> 316	<small>N.º SAP</small> 10005040139	<small>N.º de Ordem no Projeto</small> -	<small>Versão</small> 00	<small>Folha</small> 1/4
<small>O Diretor da DEA</small> José Alves Monteiro					<b>15</b>



**LEGENDA**

**Linha Alta Velocidade**

- Solução A
- Solução B
- Var. de Regueira de Pontes - Sol. A
- Var. de Regueira de Pontes - Sol. B

**Ligação à Linha do Norte**

- Carregado

**Linha do Oeste desviada**

- Linha do Oeste - Sol. A
- Linha do Oeste - Sol. B

Estação de Leiria (LAV)

PUEC

Túnel

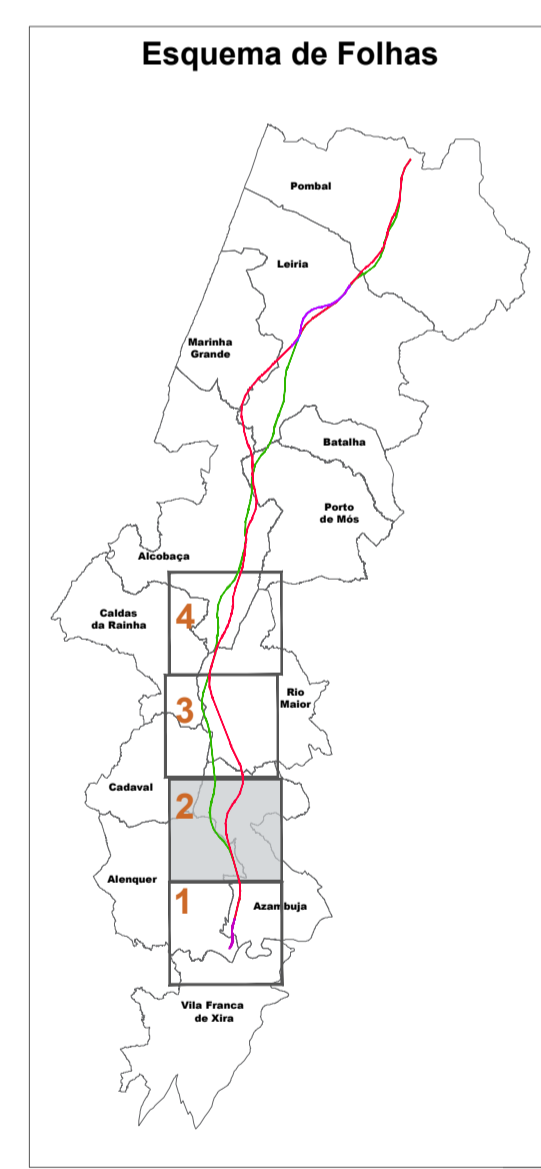
Viaduto ou Ponte

Limite de Concelho (CAOP 2023)

Area de Estudo de 5000m

Bacia Visual da Alternativa A1

- Sem visibilidade
- Com visibilidade

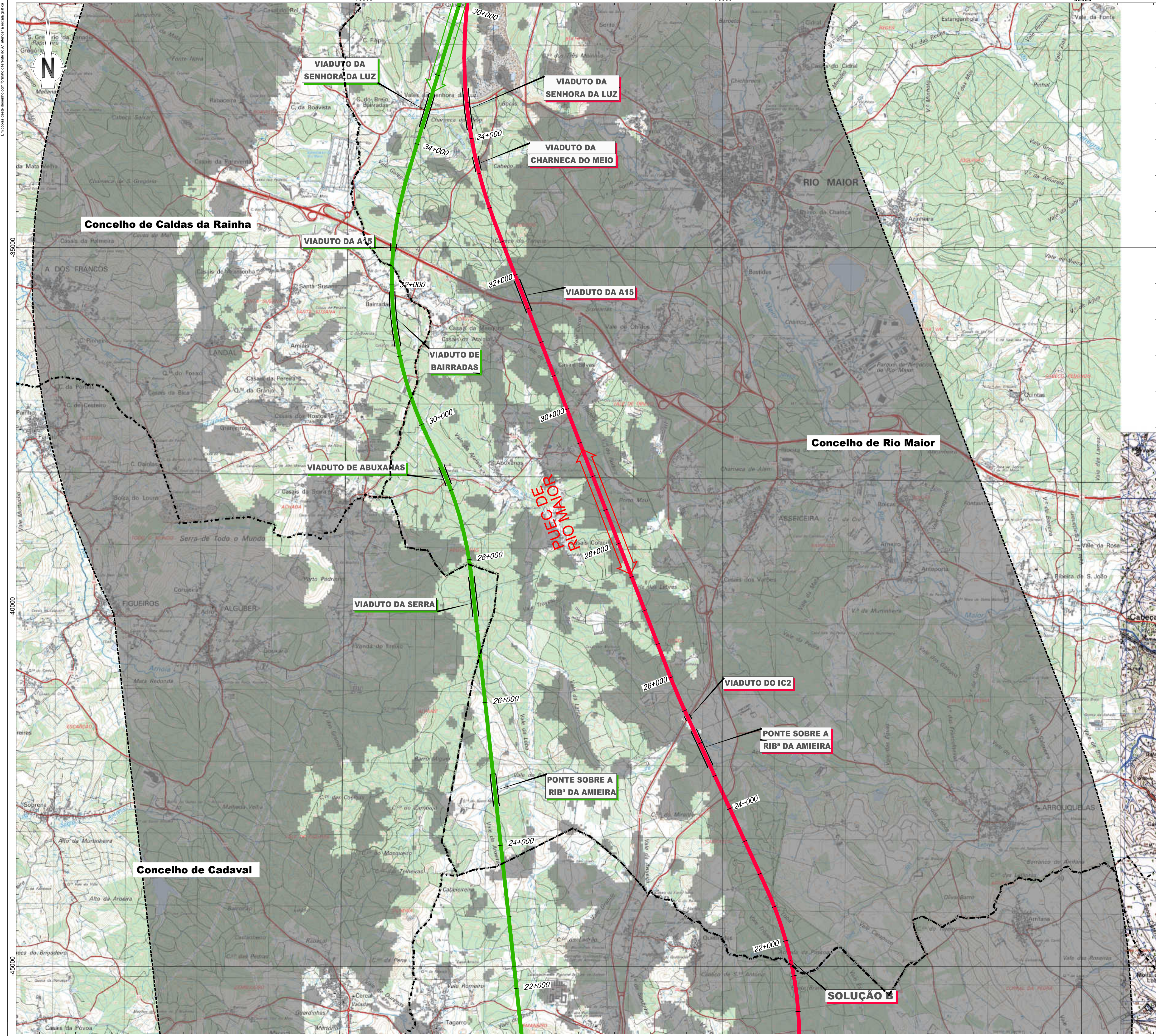


Notas e histórico de Alterações

REV 00 EMISSÃO INICIAL FT JUNHO 2024

Fonte Cartográfica de base:  
 Instituto Geográfico do Exército, Cartas Militares de Portugal da Série M885 à escala 1:25.000;  
 390 - Vila Franca de Xira, 5.ª edição de 2009; 376 - Alenquer, 5.ª edição de 2009; 363 - Aveiras de Cima (Azambuja), 5.ª edição de 2014; 351 - Manique do Intendente (Azambuja), 5.ª edição de 2014; 339 - Rio Maior, 5.ª edição de 2014; 327 - Benedita (Açobades), 5.ª edição de 2014; 317 - Alcobaca, 4.ª edição de 2010;  
 318 - Mira de Aire (Porto de Mós), 4.ª edição de 2010; 307 - Vale do Frades (Nazaré), 4.ª edição de 2010; 305 - Porto de Mós, 4.ª edição de 2010; 298 - Marinha Grande, 4.ª edição de 2010; 297 - Leiria, 4.ª edição de 2010; 284 - São Pedro de Múrcia (Marinha Grande), 4.ª edição de 2010; 285 - Marrazes (Leiria), 4.ª edição de 2010; 273 - Monte Redondo (Leiria), 4.ª edição de 2010; 274 - Pombal, 4.ª edição de 2010; 261 - Lourçal (Pombal), 4.ª edição de 2010; 262 - Redinha (Pombal), 4.ª edição de 2010.  
 Referência NE\_963/2022; NE\_1338/2022

	Ficheiro: PF259_AMB.EP.10.10.15.001a004.00.dwg N.º Projeto: PF259_AMB.EP.10.10.15.002.00	Data: Junho 2024	Escala: 1:25.000 0 250 500
	Local: LINHA FERROVIÁRIA DE ALTA VELOCIDADE ENTRE PORTO E LISBOA LOTE C - TROÇO SOURE / CARREGADO Fase do Projeto: ESTUDO PRÉVIO Especialidade Teórica: AMBIENTE Nome do Empreendimento: LINHA DE ALTA VELOCIDADE PORTO - LISBOA FASE 2: NOVA LINHA PORTO - LISBOA Título do Desenho: BACIA VISUAL DA ALTERNATIVA A1	Sistema de referência: EPSG:3143 (PT-TM6257599 - European Terrestrial Reference System 1989) Formato: A1 - 594x841	Escalas: 1:25.000 0 250 500
O Responsável por EA: PRO Luísa Almeida	O Diretor do DEA: José Alves Monteiro	Tipo: 316 N.º SAP: 10005040139 N.º de Ordem no Projeto: - Versão: 00	Folha: 2/4 Desenho: 15



**LEGENDA**

**Linha Alta Velocidade**

- Solução A
- Solução B
- Var. de Regueira de Pontes - Sol. A
- Var. de Regueira de Pontes - Sol. B

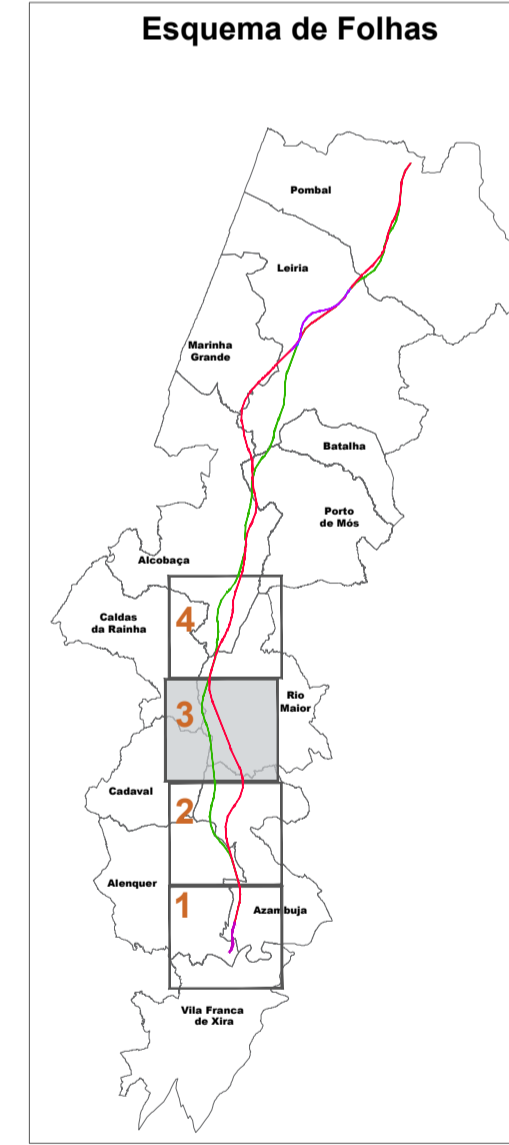
**Ligação à Linha do Norte**

- Carregado

**Linha do Oeste desviada**

- Linha do Oeste - Sol. A
- Linha do Oeste - Sol. B

Estação de Leiria (LAV)  
 PUEC  
 Túnel  
 Viaduto ou Ponte  
 Limite de Concelho (CAOP 2023)  
 Área de Estudo de 5000m  
 Bacía Visual da Alternativa A1  
 Sem visibilidade  
 Com visibilidade



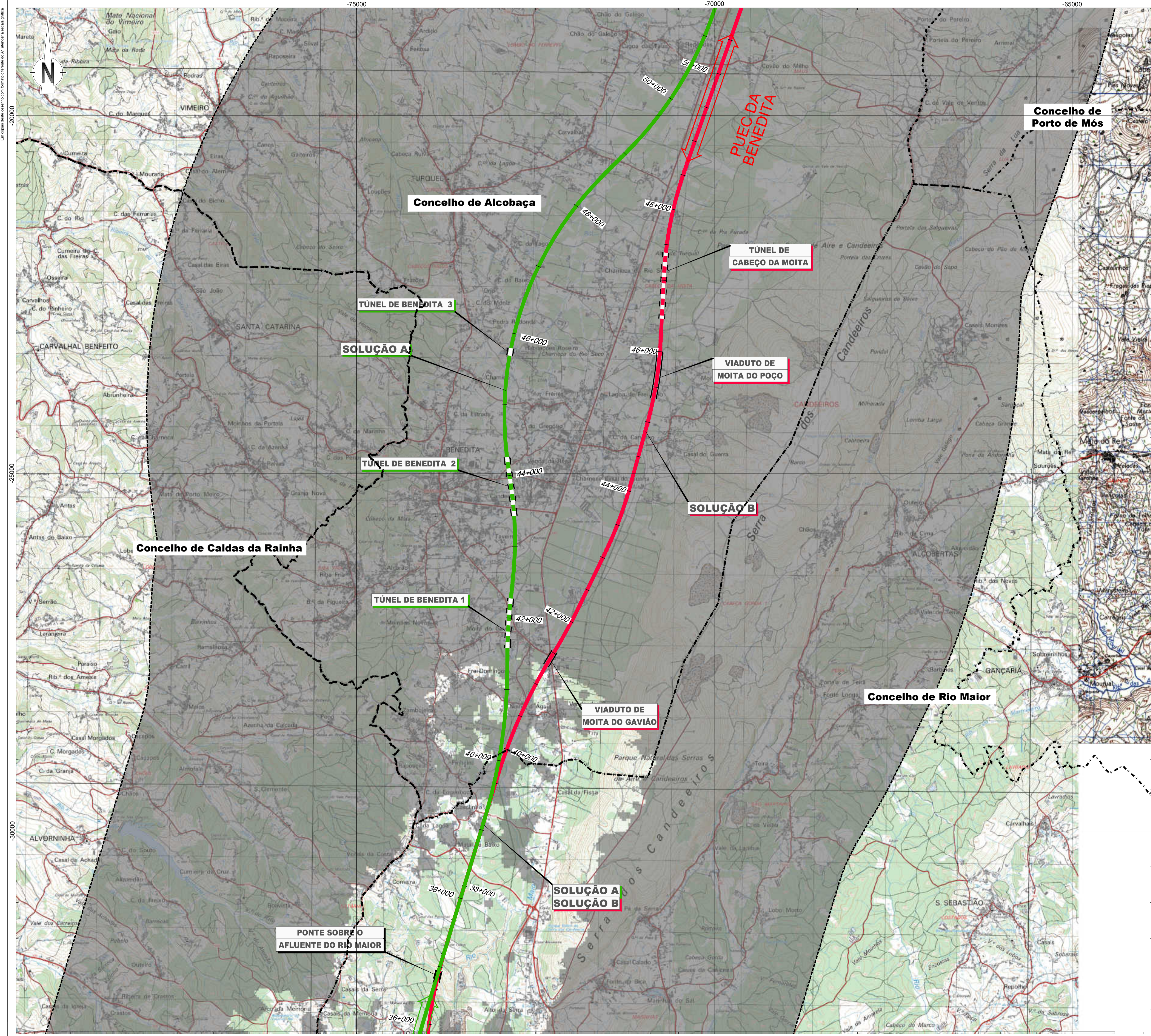
Notas e histórico de Alterações

REV 00 EMISSÃO INICIAL FT JUNHO 2024

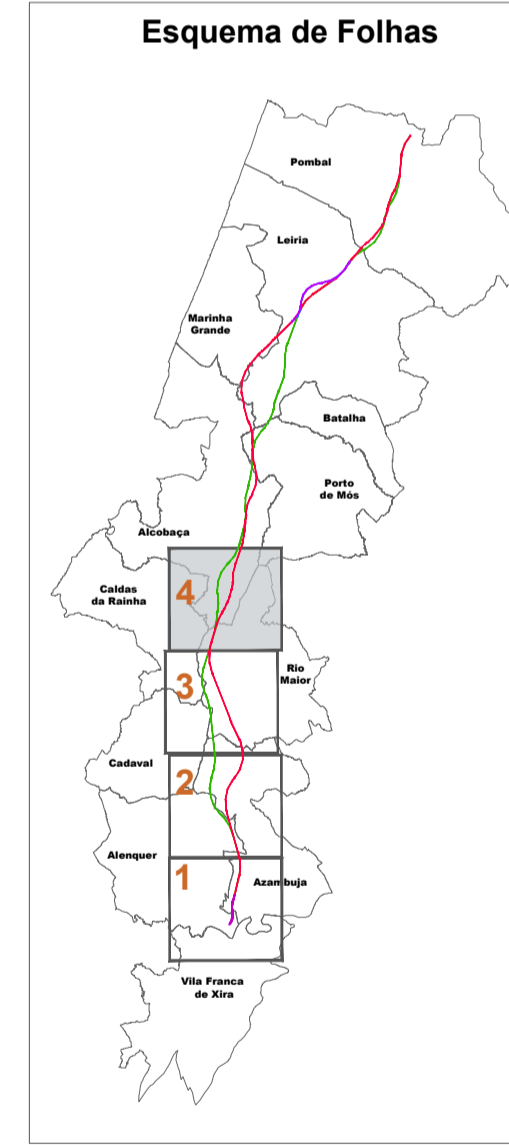
Fonte Cartográfica de base:  
 Instituto Geográfico do Exército, Cartas Militares de Portugal da Série MB85 à escala 1:25.000;  
 390 - Vila Franca de Xira, 5.ª edição de 2009; 376 - Alenquer, 5.ª edição de 2009; 363 - Avenas de Cima (Azambuja), 5.ª edição de 2014; 351 - Manique do Intendente (Azambuja), 5.ª edição de 2014; 339 - Rio Maior, 5.ª edição de 2014; 327 - Benedita (Açobaca), 5.ª edição de 2014; 317 - Alcabala, 4.ª edição de 2010; 318 - Mira de Aire (Porto de Mós), 4.ª edição de 2010; 307 - Viaduto dos Frades (Nazaré), 4.ª edição de 2010; 305 - Porto de Mós, 4.ª edição de 2010; 298 - Marinha Grande, 4.ª edição de 2010; 297 - Leiria, 4.ª edição de 2010; 284 - São Pedro de Múrcia (Marinha Grande), 4.ª edição de 2010; 286 - Marrazes (Leiria), 4.ª edição de 2010; 273 - Monte Redondo (Leiria), 4.ª edição de 2010; 274 - Pombal, 4.ª edição de 2010; 261 - Lourçal (Pombal), 4.ª edição de 2010; 262 - Redinha (Pombal), 4.ª edição de 2010.  
 Referência NE\_96302022; NE\_13382022

Projetista	arqpaís	AGLPRO AMBIENTE	Ficheiro	PF259_AMB.EP.10.10.15.001004.00.dwg	Data	Junho 2024	
N.º Projeto	PF259_AMB.EP.10.10.15.003.00						
Levantou	BM	Desenhou	JCT	Projetou	CSF	Verificou	FT

	Linha Local Fase do Projeto Especialidade Teórica Nome do Empreendimento Título do Desenho	LINHA FERROVIÁRIA DE ALTA VELOCIDADE ENTRE PORTO E LISBOA LOTE C - TRÇOÇ SOURE / CARREGADO ESTUDO PRÉVIO AMBIENTE LINHA DE ALTA VELOCIDADE PORTO - LISBOA FASE 2: NOVA LINHA PORTO - LISBOA BACIA VISUAL DA ALTERNATIVA A1	Sistema de referência EPSG:3143 PT-TM6251999 - European Terrestrial Reference System 1989 Formato A1 - 594x841 Escalas 1:25.000 0 250 500
	O Responsável por EA - PRO Luísa Almeida	O Diretor do DEA José Alves Monteiro	Tipo N.º SAP N.º de Ordem no Projeto Versão Folha Desenho



- LEGENDA**
- Linha Alta Velocidade**
    - Solução A
    - Solução B
    - Var. de Regueira de Pontes - Sol. A
    - Var. de Regueira de Pontes - Sol. B
  - Ligação à Linha do Norte**
    - Carregado
  - Linha do Oeste desviada**
    - Linha do Oeste - Sol. A
    - Linha do Oeste - Sol. B
  - Estação de Leiria (LAV)
  - PUEC
  - Túnel
  - Viaduto ou Ponte
  - Limite de Concelho (CAOP 2023)
  - Area de Estudo de 5000m
  - Bacia Visual da Alternativa A1
    - Sem visibilidade
    - Com visibilidade



Notas e histórico de Alterações

REV 00 EMISSÃO INICIAL FT JUNHO 2024

Fonte Cartográfica de base:  
 Instituto Geográfico do Exército, Cartas Militares de Portugal da Série M885 à escala 1:25.000:  
 390 - Vila Franca de Xira, 5.ª edição de 2009; 376 - Alenquer, 5.ª edição de 2009; 363 - Avelãs de Cima (Azambuja), 5.ª edição de 2014; 351 - Manique do Intendente (Azambuja), 5.ª edição de 2014; 339 - Rio Maior, 5.ª edição de 2014; 327 - Benedita (Alcobaça), 5.ª edição de 2014; 317 - Alcobaça, 4.ª edição de 2010; 318 - Mira de Aire (Porto de Mós), 4.ª edição de 2010; 307 - Viaduto dos Frades (Nazaré), 4.ª edição de 2015; 305 - Porto de Mós, 4.ª edição de 2015; 298 - Marinha Grande, 4.ª edição de 2016; 297 - Leiria, 4.ª edição de 2016; 284 - São Pedro de Múrcia (Marinha Grande), 4.ª edição de 2016; 285 - Marrazes (Leiria), 4.ª edição de 2016; 273 - Monte Redondo (Leiria), 4.ª edição de 2019; 274 - Pombal, 4.ª edição de 2019; 261 - Lourçal (Pombal), 4.ª edição de 2019; 262 - Redinha (Pombal), 4.ª edição de 2019.  
 Referência NE\_96302022; NE\_13382022

Projetista	arqpaís	Ficheiro	PF259_AMB.EP.10.10.15.001004.00.dwg	Data	Junho 2024
N.º Projectista	AGLPRO	N.º Projectista	PF259_AMB.EP.10.10.15.004.00		

Levantou	BM
Desenhou	JCT
Projectou	CSF
Verificou	FT

	Linha Local Fase do Projeto Especialidade Teórica Nome do Empreendimento Título do Desenho	LINHA FERROVIÁRIA DE ALTA VELOCIDADE ENTRE PORTO E LISBOA LOTE C - TRONÇO SOURE / CARREGADO ESTUDO PRÉVIO AMBIENTE LINHA DE ALTA VELOCIDADE PORTO - LISBOA FASE 2: NOVA LINHA PORTO - LISBOA BACIA VISUAL DA ALTERNATIVA A1	Sistema de referência EPSG:3143 (PT-TM62571999 - European Terrestrial Reference System 1989) Formato A1 - 594x841 Escalas 1:25.000 0 250 500
	O Responsável por EA - PRO Luísa Almeida	Tipo N.º SAP N.º de Ordem no Projeto Versão Folha Desenho	316 10005040139 - 00 4/4 15