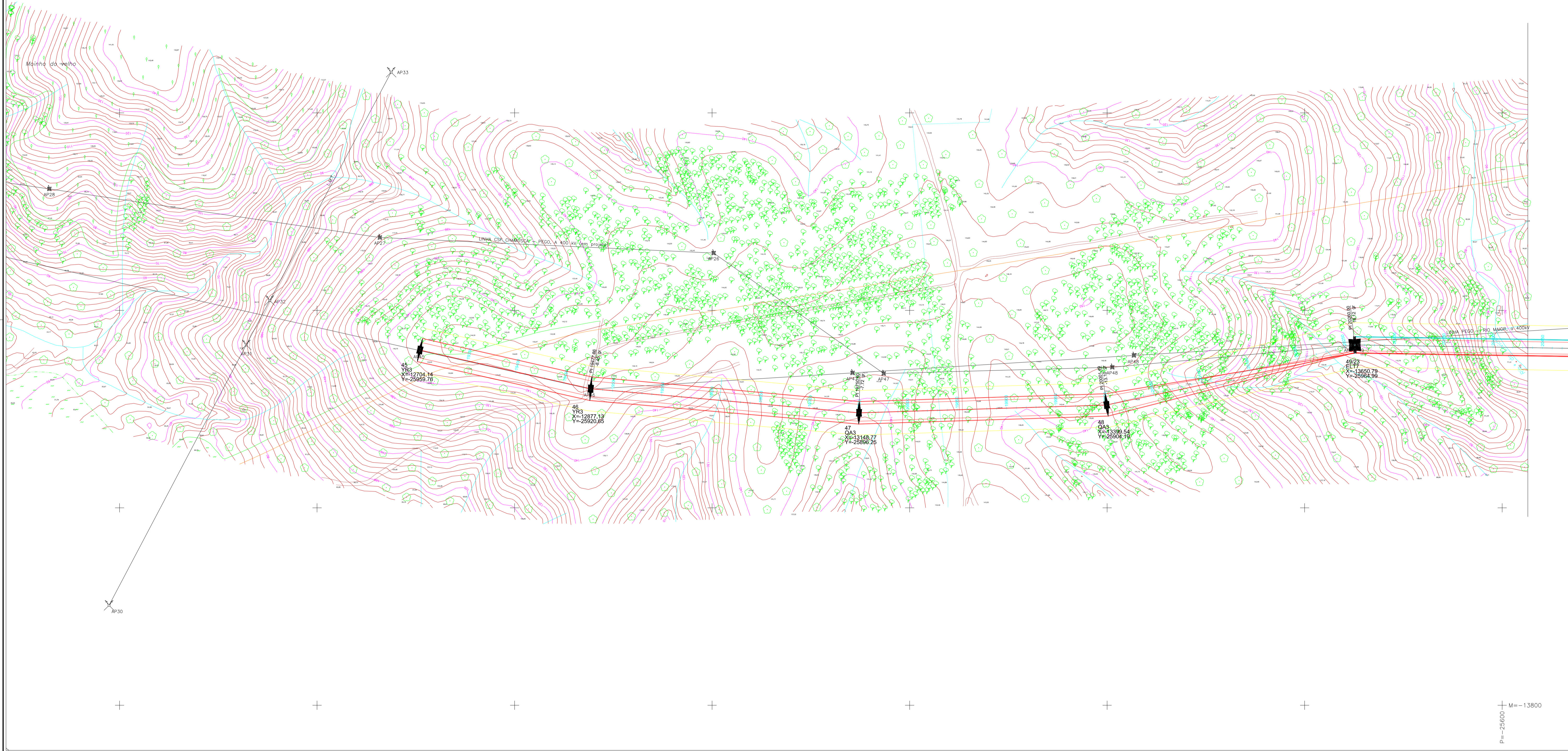
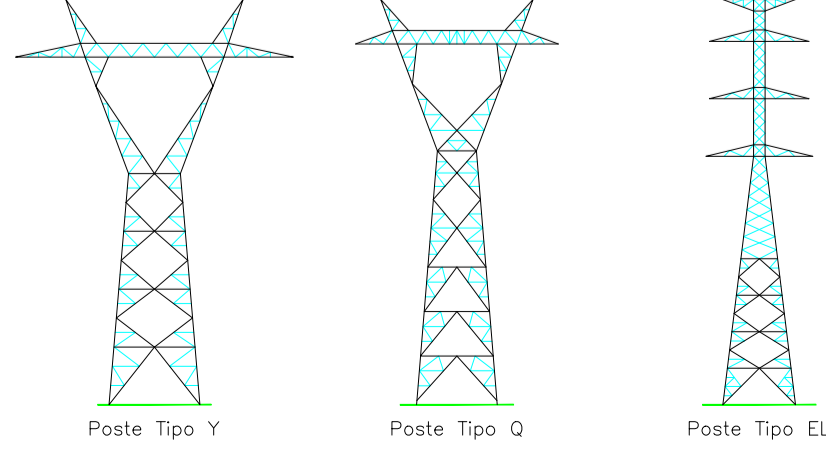


M=-12400 P=-26400



M=-13800 P=-25600

- LEGENDA:
- Modificação da linha Pego - Rio Maior, a 400 kV [P46-P56]
  - Modificação da linha Pego - Rio Maior, a 400 kV [P46-P56]
  - Linha CSF Chamusca - Pego, a 400 kV
  - Faixa de segurança



APOIOS : 54 a 56

Projectado: J. Martins	Cliente: <b>SUNINGER</b>
Desenhado: F. Brito	Obrs: Modificação da LN PEGO - RIO MAIOR, A 400 kV [P46-P56]
Verificado: M. Pereira	PROJETO DE LICENCIAMENTO
Escala: 1/2000	PLANTA DO TRAÇADO

**VALUE ELEMENT ENGINEERING**  
 R. do Múltiplo 1, N.º 79  
 4595-542 Serres - Paços de Ferreira  
 e-mail: geral@valueelement.pt  
 www.valueelement.pt

40076.10-PL-003-01  
 Data: 13/02/2025 Folha: 1/3 Formato: A1

FOTOFUSILHA AFREIA - ABRIL DE 2024  
 LEVANTAMENTO LIDAR - ABRIL DE 2024  
 DATUM: ALTIMETRICO - CASCAIS

Este documento é propriedade da Value Element Engineering Solutions, não podendo ser copiado, desenvolvido ou comunicado a terceiros, no todo ou em parte, sem autorização expressa.

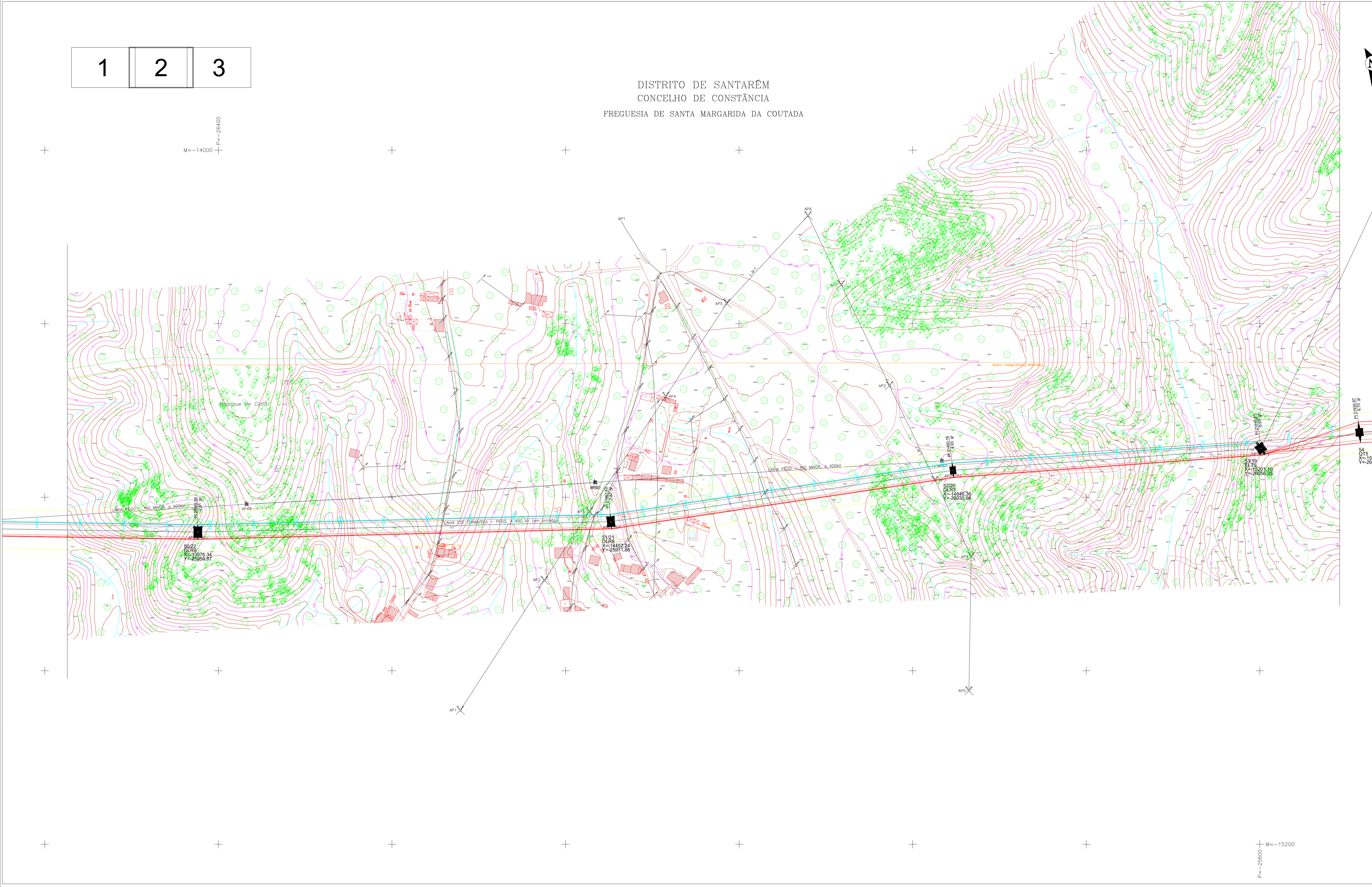


DISTRITO DE SANTARÉM  
 CONCELHO DE CONSTÂNCIA  
 FREGUESIA DE SANTA MARGARIDA DA COUTADA



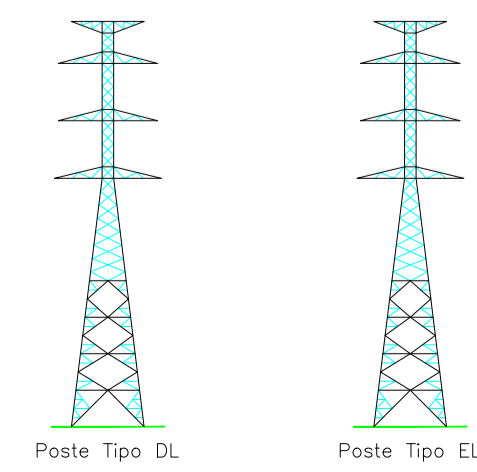
M=-14000  
 P=-26400

M=-15200  
 P=-26600



LEGENDA:

- Modificação da linha Pego - Rio Maior, a 400 kV [P46-P56]
- Modificação da linha Pego - Rio Maior, a 400 kV [P46-P56]
- Linha CSF Chamusca - Pego, a 400 kV
- Faixa de segurança



APOIOS : 50/22 a 53/19

Projectado:	J. Martins
Desenhado:	F. Brito
Verificado:	M. Pereira
Escala:	1/2000

Cliente:	<b>SUNINGER</b>
Obr:	Modificação da LN PEGO - RIO MAIOR, A 400 kV [P46-P56]
	PROJETO DE LICENCIAMENTO
	PLANTA DO TRAÇADO

R. do Múltiplo 1, N.º 79 4895-542 Serres - Paços de Ferreira e-mail: geral@valueelement.pt www.valueelement.pt	
40076.10-PL-003-02	Folha: 01
13/02/2025	2/3 A1

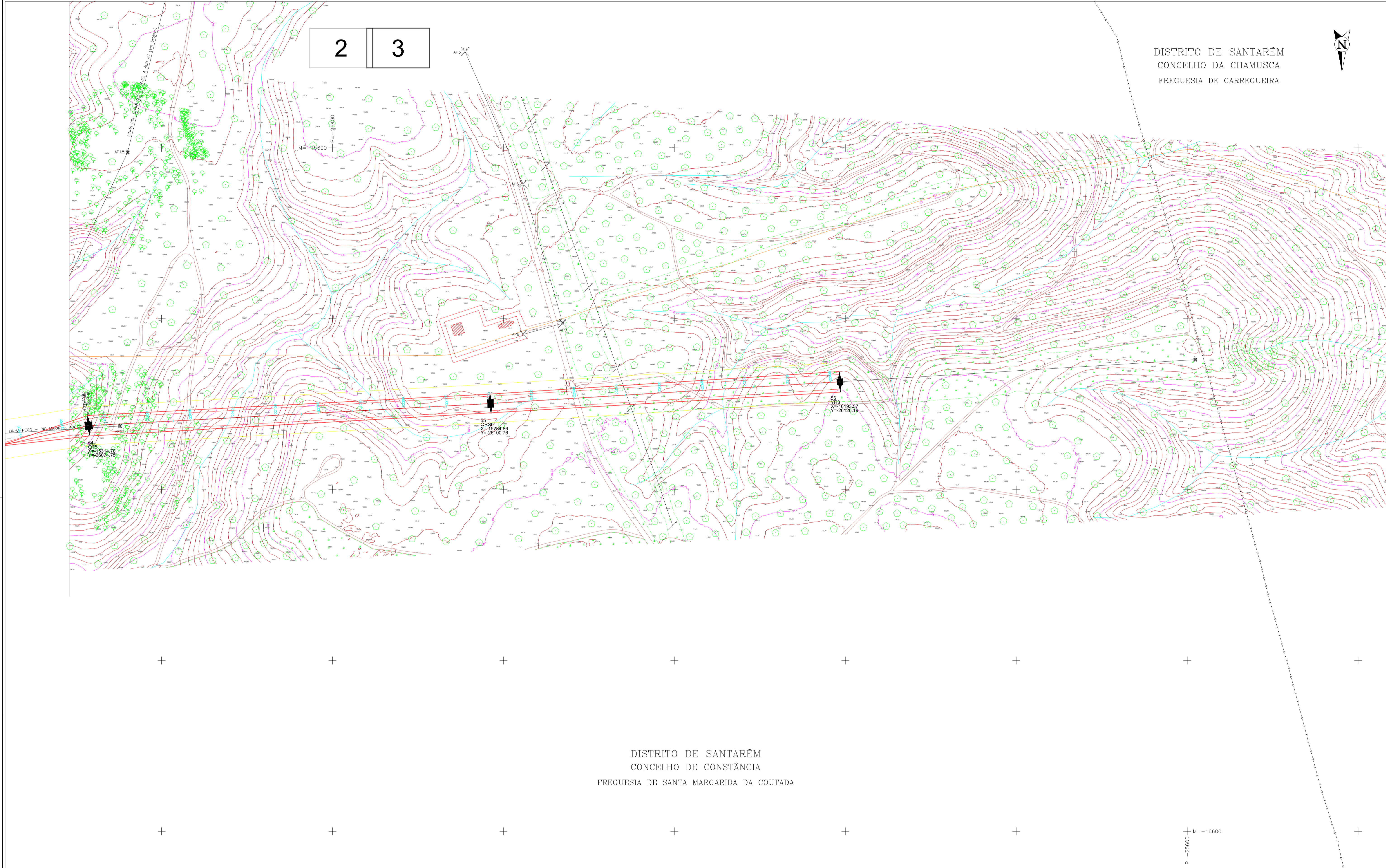
FOTOGRAFIA AEREA - ABRIL DE 2024  
 LEVANTAMENTO LIDAR - ABRIL DE 2024  
 DATUM: ALTIMETRICO - CASCAIS

Este documento é propriedade da Value Element Engineering Solutions, não podendo ser copiado, desenvolvido ou comunicado a terceiros, no todo ou em parte, sem autorização expressa.



2 3

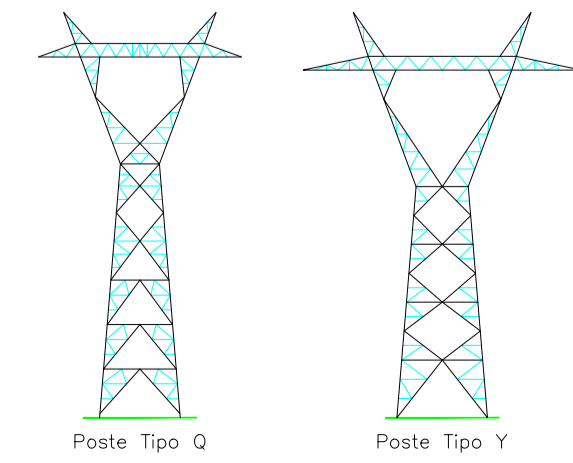
DISTRITO DE SANTARÉM  
CONCELHO DA CHAMUSCA  
FREGUESIA DE CARREGUEIRA



DISTRITO DE SANTARÉM  
CONCELHO DE CONSTÂNCIA  
FREGUESIA DE SANTA MARGARIDA DA COUTADA

LEGENDA:

- Modificação da linha Pego - Rio Maior, a 400 kV [P46-P56]
- Modificação da linha Pego - Rio Maior, a 400 kV [P46-P56]
- Linha CSF Chamusca - Pego, a 400 kV
- Faixa de segurança



APOIOS : 45 a 49/23

Projectado: <b>J. Martins</b>	Cliente: <b>SUNINGER</b>
Desenhado: <b>F. Brito</b>	Obrs: <b>Modificação da LN PEGO - RIO MAIOR, A 400 kV [P46-P56]</b>
Verificado: <b>M. Pereira</b>	PROJETO DE LICENCIAMENTO
Escala: <b>1/2000</b>	PLANTA DO TRAÇADO

**VALUE ELEMENT ENGINEERING**  
R. do Mulsipark 1, N.º 79  
4895-542 Serôs - Paços de Ferreira  
e-mail: geral@valueelement.pt  
www.valueelement.pt

40076.10-PL-003-03  
Data: 13/02/2025 Folha nº: 3/3 Formato: A1

Este documento é propriedade da Value Element Engineering Solutions, não podendo ser copiado, desenvolvido ou comunicado a terceiros, no todo ou em parte, sem autorização expressa.

FOTOGRAFIA AEREA - ABRIL DE 2024  
LEVANTAMENTO LIDAR - ABRIL DE 2024  
DATUM: ALTIMETRICO - CASCAIS