

ÍNDICE

1.- OBJETIVO

Definir o modo de operar e manusear os lavadores de gases existentes.

Esta tarefa deverá poder ser executada por qualquer colaborador da equipa de operações, usando sempre a mesma sequência.

2.- ÂMBITO

Aplica-se a todos os colaboradores que façam parte da equipa de operações.

3.- DOCUMENTAÇÃO

Manual do lavador de gases, disponível em SAP.

4.- DEFINIÇÕES

Lavador de gases - equipamento utilizado na captação de partículas de gases e vapores presentes nos depósitos de armazenamento, **evitando** assim que os fumos tenham algum tipo de efeito irritante para o trabalhador ou que polua o ambiente.

Válvula - dispositivo utilizado para controlar o fluxo de líquidos, gases, e materiais em suspensões.

A posição de abertura é a do sentido da tubagem.

5.- RESPONSABILIDADES

Operação e Manutenção.

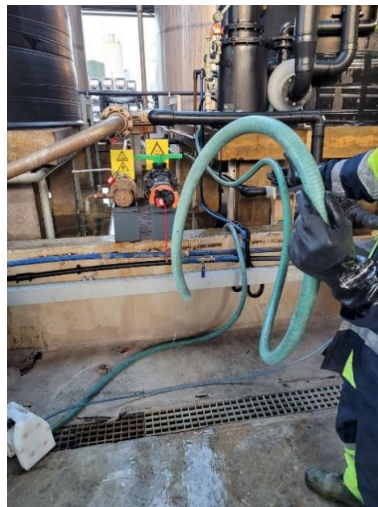
6.- DESCRIÇÃO E CONTROLO DO PROCESSO

6.1. Mudança de água Lavador de Gases:

A ser feito semanalmente.

6.1.1. Colocar a mangueira dedicada que se encontra no fundo do lavador de gases dentro de um IBC (GRC) para recolher a água saturada.

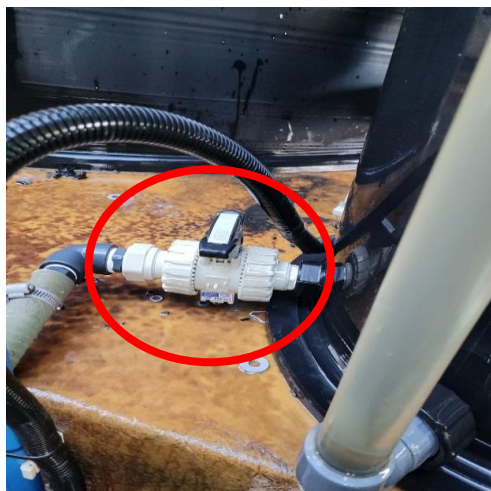
É necessário certificar-se que o IBC é adequado para reaproveitamento do produto em causa.



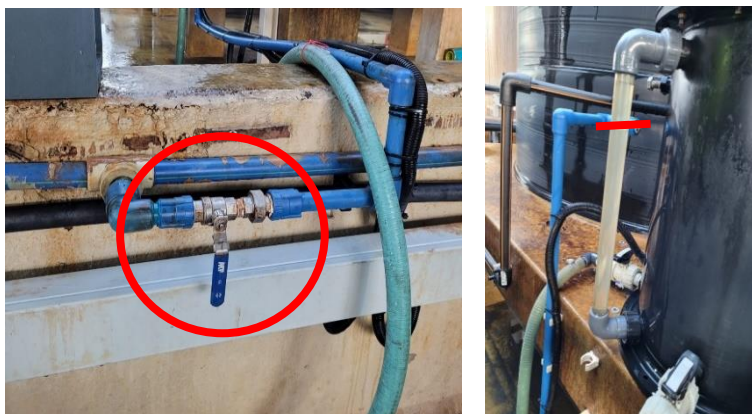
6.1.2. Abrir a válvula de fundo e retirar toda a água do lavador.

6.1.2.1. A posição de abertura é a do sentido da tubagem.

6.1.3. Assim que o lavador estiver vazio voltar a fechar a válvula.



6.1.4. Abrir a torneira de água da rede e encher até à marca que se encontra no nível.



Ter em atenção que o nível de água não pode ultrapassar o limite.

6.2. Enchimento de IBC's / Jerricanes (garrafas)

6.2.1. No caso de existir válvula seletora na aspiração, esta deve estar fechada (posição horizontal).



6.2.2. No caso de não existir válvula seletora, o lavador trabalha automaticamente, não sendo necessário intervir.

6.3. Descarga de cisternas

6.3.1. Ligar o lavador no botão verde.



6.3.1.1. No caso de existir válvula seletora na aspiração, esta deve estar aberta (posição vertical).

6.4. Finalização da operação

Após a conclusão das operações (descarga/ enchimento) é necessário manter o lavador a trabalhar, pelo menos, durante 10 minutos para eliminar os condensados existentes na linha.



7.- EPIS A UTILIZAR NO MANUSEAMENTO DE LAVADORES DE GASES

- Fato químico tipo 4



- Capacete de segurança



- Luvas Anti Estáticas



- Óculos Panorâmicos



- Viseira de proteção



- Botas de Segurança Mistas