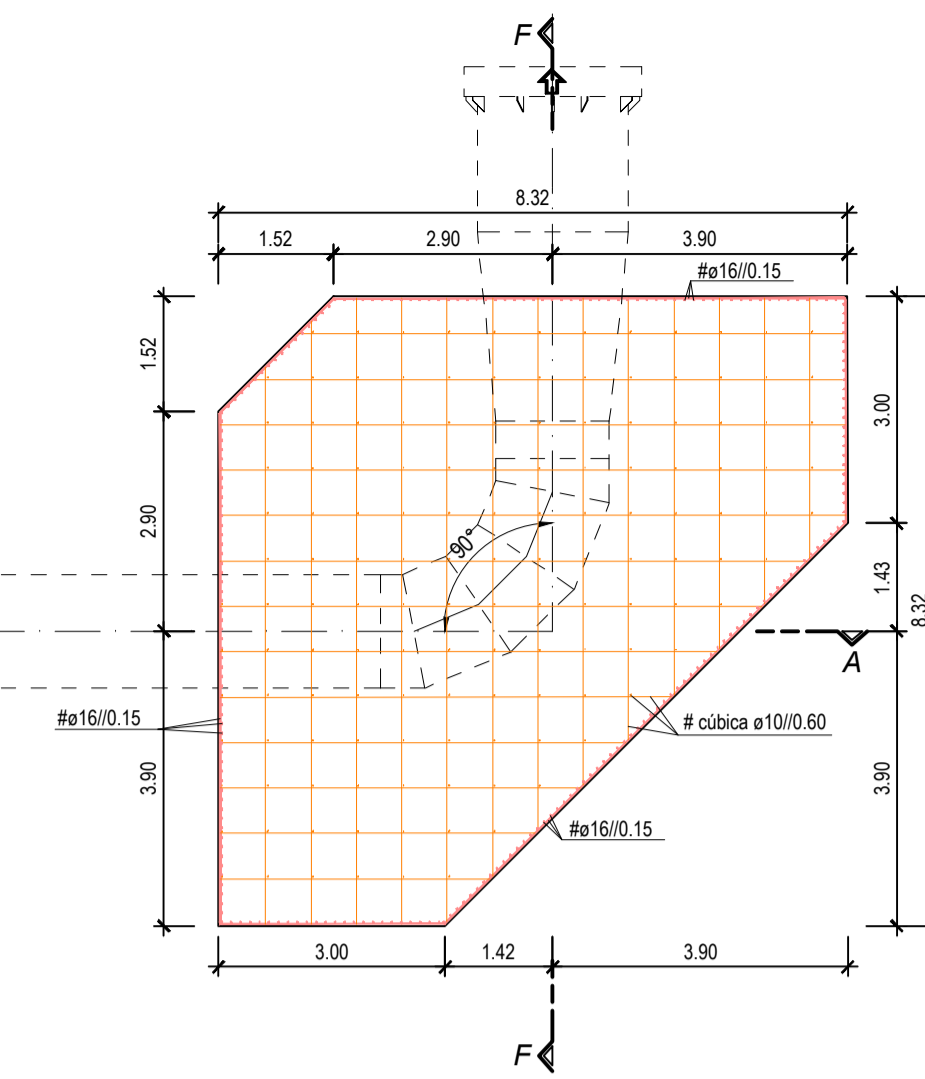
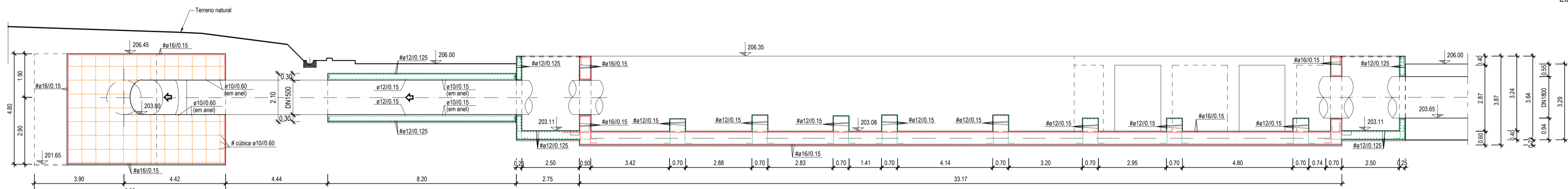
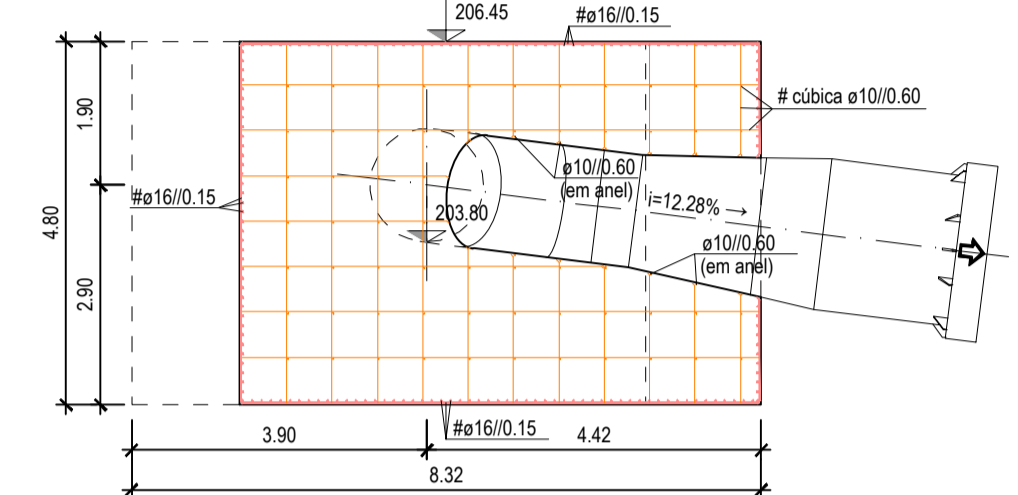


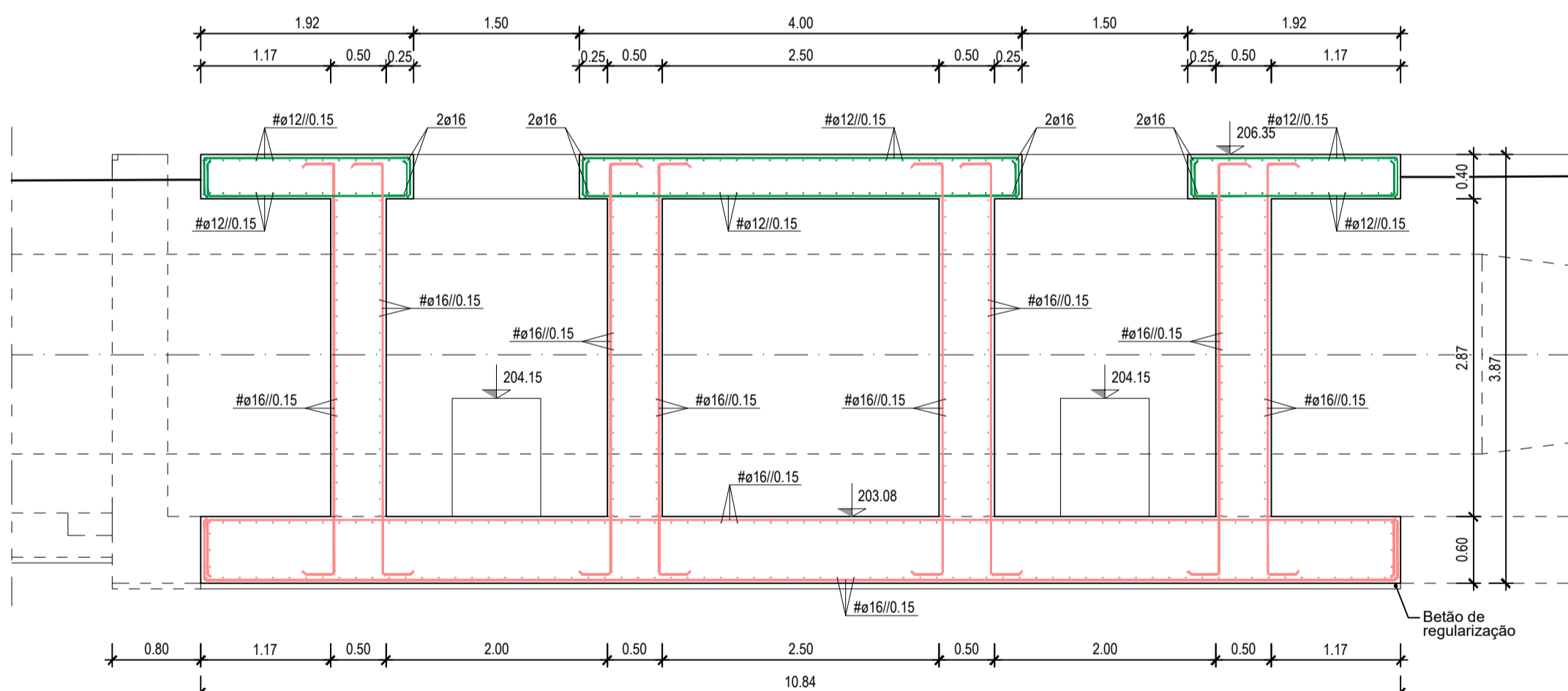
PLANTA
Escala 1:100



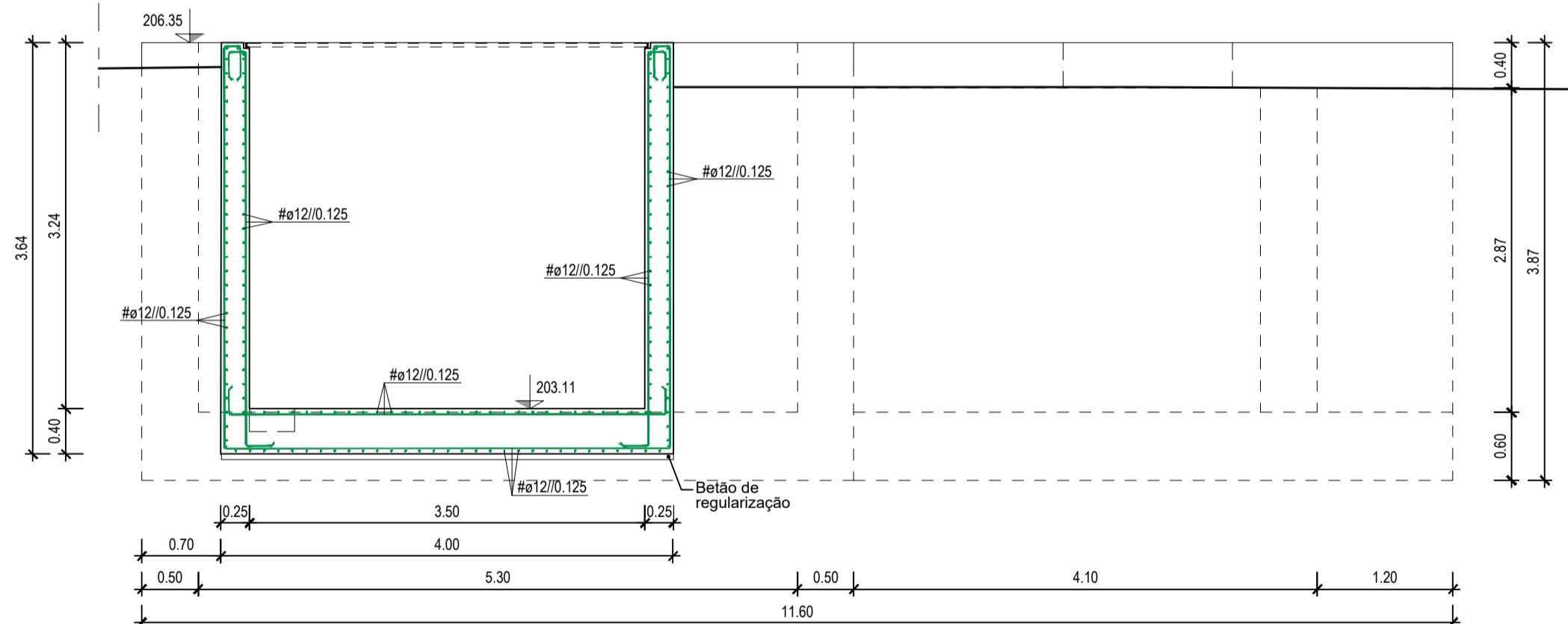
CORTE F-F
Escala 1:100



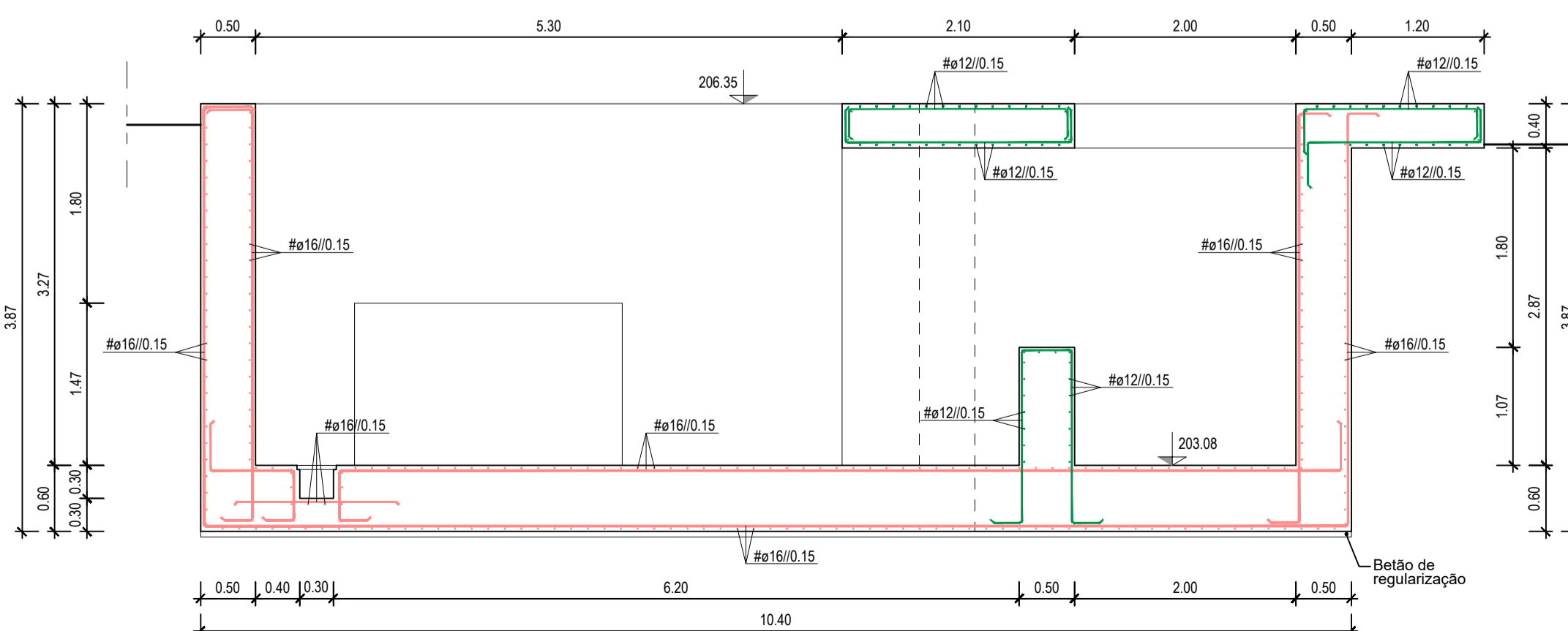
CORTE A-A
Escala 1:100



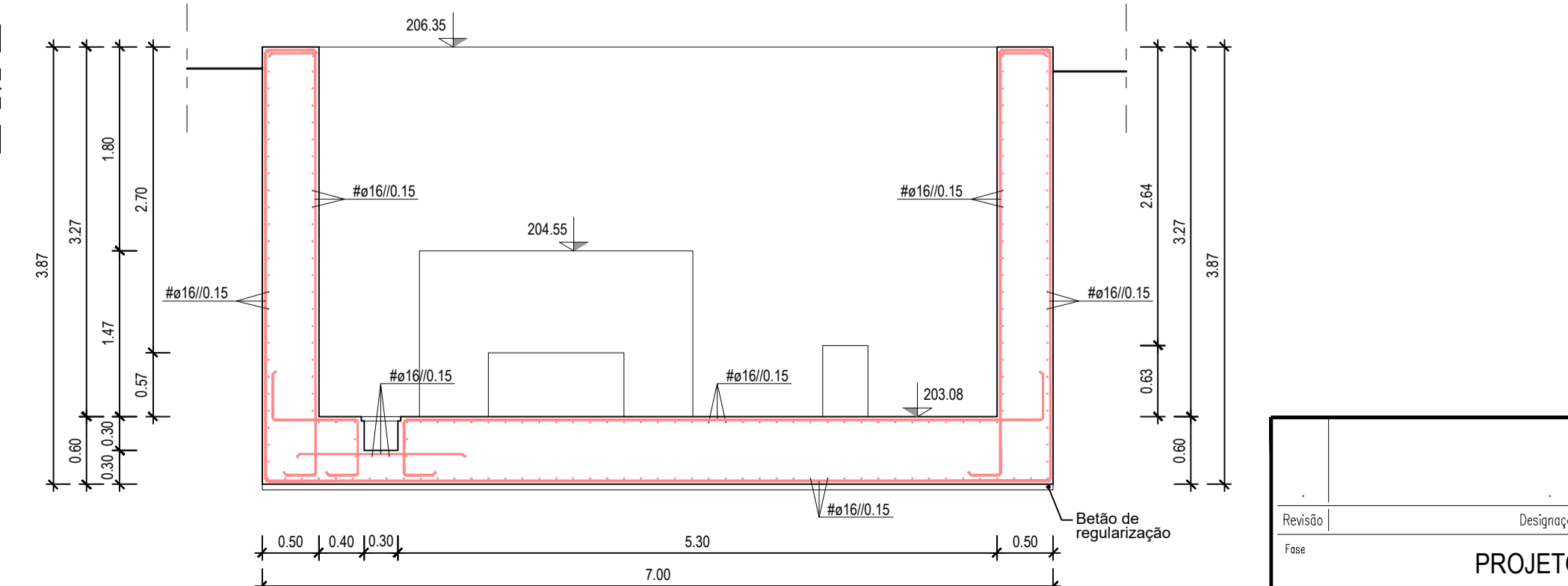
CORTE B-B
Escala 1:50



CORTE C-C
Escala 1:50



CORTE D-D
Escala 1:50



CORTE E-E
Escala 1:50

AÇO	BETÃO (NP EN 206-1)			RECOBRIMENTO (cm) (Mínimo Nominal)	
	RESISTÊNCIA	CLASSE DE EXPOSIÇÃO	CONSISTÊNCIA	EXTERIOR	INTERIOR
A500 NR	C30/37	XC4	S3	4,5	4,5

BETÃO DE REGULARIZAÇÃO COM ± 0.05m DE ESPESSURA SOB TODOS OS ELEMENTOS DE FUNDAÇÃO

- NOTAS:**
- 1 - O comprimento de amarração das armaduras será 50ø.
 - 2 - Todas as cotas e dimensões deverão ser confirmadas com o fornecedor do equipamento.
 - 3 - Não será empalmada, em cada secção mais de 1/3 da armadura.
 - 4 - Tinta à base de betume asfáltico em todas as superfícies exteriores em contacto com o terreno.

Revisão	Designação	Desenhou	Aprovou	Data
PROJETO DE EXECUÇÃO				
Projeto	João Vargas	Desenho	Mário Monteiro	Aprova
Projeto	Ricardo Serrano	Desenho	Sofia Azevedo	Data
Código do Ficheiro:	C871-EEG-PE-B20-RO	Contrato:	C871	Escalas
				1:50; 1:100

DGADR
DIREÇÃO-GERAL DE AGRICULTURA E DESENVOLVIMENTO RURAL

PROJETO DE EXECUÇÃO DE INFRAESTRUTURAS DE REGADIO DO APROVEITAMENTO HIDROAGRÍCOLA DO CRATO

ESTAÇÃO ELEVATÓRIA
RESERVATÓRIOS HIPROPNEUMÁTICOS DO CIRCUITO DE COMPRESSÃO E MEDIDOR DE CAUDAL.

PLANTA E CORTES

Campo d'Água
Engenharia e Gestão, Lda.

Desenho n.º **B20** | Revisão **0**