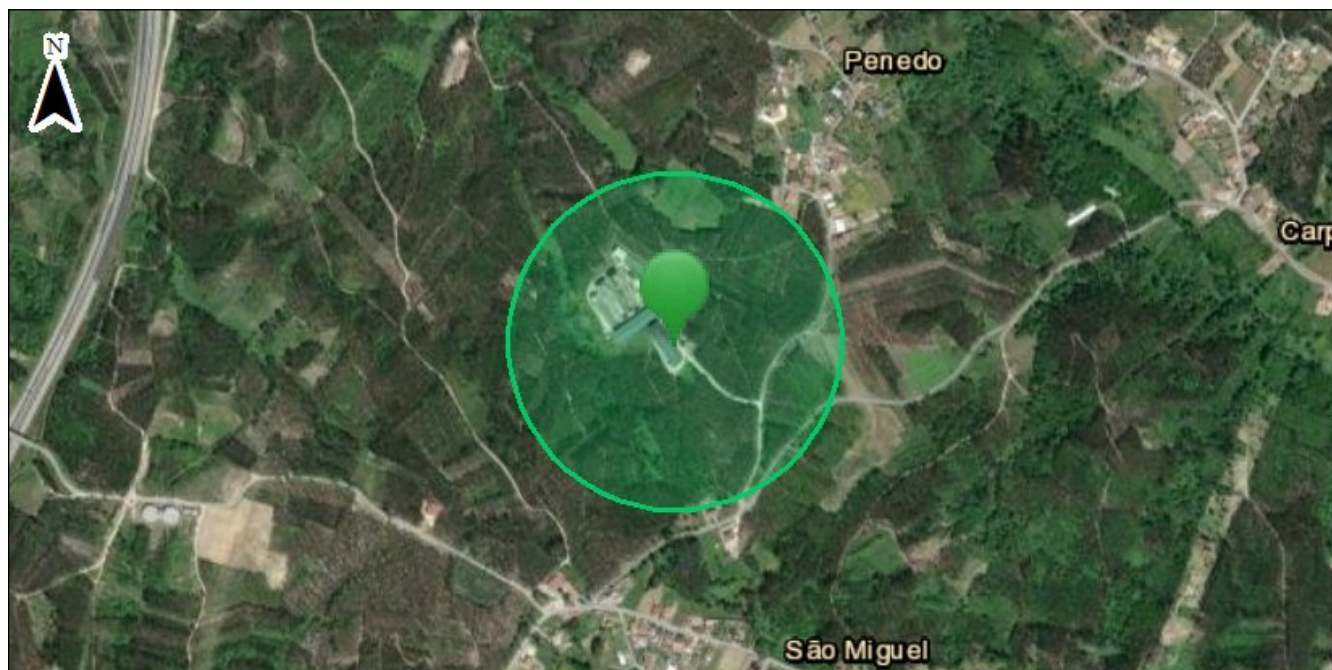


Condicionantes Ambientais



Coordenadas Projetadas e Geográficas

PT-TM06/ETRS89 - Ponto Central (m):

M = -58225 m P = 21146 m

Datum WGS84 (graus decimais):

Long = -8.81353 Lat = 39.85672

Limites Administrativos

Região Hidrográfica: RH4A - Vouga, Mondego e Lis

Folha da Carta Militar: 273

CAOP (Versão: 2022)

NUT3: REGIÃO DE LEIRIA

Distrito: LEIRIA

Concelho: LEIRIA

Freguesia: Souto da Carpalhosa e Ortigosa

Hidrologia

Escoamento (mm): Entre 200 e 300 mm

Precipitação (mm): Entre 800 e 1000 mm

Bacia Principal: Lis

Hidrogeologia (Aplicável às utilizações localizadas em massas de água subterrânea)

Unidade Hidrogeológica: O - Orla Ocidental

Vulnerabilidade à Contaminação (EPPNA): Baixo

Condicionantes Ambientais

Massa de Água superficial RIO

Nome: Ribeira da Carreira
Código: PT04LIS0706
Estado Ecológico: Bom
Estado Químico: Desconhecido

Massa de Água Subterrânea

Nome: LOURIÇAL
Código: PTO29
Estado: Bom
Estado Quantitativo: Bom
Estado Químico: Bom

Zonas Protegidas da Lei de Água

Zona de Proteção de Águas destinadas ao consumo humano: LOURIÇAL
Zona de Proteção Especial (Aves): Fora da Zona de Proteção
Zona de Proteção dos Habitats: Fora da Zona de Proteção
Zonas Vulneráveis: Fora da Zona Vulnerável
Zonas Sensíveis: Fora de Zona Sensível
Área de Influência da Zona Sensível: Fora da Área Influência de Zona Sensível
Zonas de Infiltração Máxima: Fora da Zona de Infiltração Máxima
Águas conquícolas: Fora da Zona de Proteção

Zonas Menos Sensíveis a menos de 300 m:

Nome	Descrição	Dist(m)
------	-----------	---------

Sem Informação disponível

Zonas Balneares a menos de 300 m:

Código	Nome	Dist(m)
--------	------	---------

Sem Informação disponível

Troços Piscícolas a menos de 300 m:

Código	Nome	Dist(m)
--------	------	---------

Sem Informação disponível

Perímetros de Proteção de Captações

Zona de Proteção Alargada Sub.: Fora da Zona de Proteção
Zona de Proteção Intermédia Sub.: Fora da Zona de Proteção
Zona de Proteção Imediata Sub.: Fora da Zona de Proteção
Zona de Proteção Especial Sub.: Fora da Zona de Proteção
Zona de Proteção Alargada Sup.: Fora da Zona de Proteção
Zona de Proteção Imediata Sup.: Fora da Zona de Proteção

Perímetros de Proteção de Água Mineral Natural

Zona de Proteção Alargada: Fora da Zona de Proteção
Zona de Proteção Intermédia: Fora da Zona de Proteção
Zona de Proteção Imediata: Fora da Zona de Proteção

Condicionantes Ambientais

Regadios

Perímetros de Rega: Fora do Perímetro de rega

Blocos de Rega: Sem informação disponível

Sistemas Públicos de Abastecimento de Água e de Drenagem de Águas Residuais

Rede de Distribuição de Água: ASSENHA

Rede de Drenagem de Águas Residuais: Fora da Rede de Drenagem de Águas Residuais

Solo e Ordenamento do Território

Geologia 1/500.000: Formação de Bom Sucesso

Albufeiras, Lagoas e Lagos de Águas Públicas, Zona Terrestre de Proteção (500 m): Fora

Albufeiras, Lagoas e Lagos de Águas Públicas, Zona Reservada (100 m): Fora

Albufeiras, Lagoas e Lagos de Águas Plano de Água: Fora

Zonas Portuárias: Fora

Uso do Solo (Corine 2012): Florestas mistas

Tipo de Solo: PODZOIS

Plano de Ordenamento de Albufeiras de Águas Públicas: Fora

Plano de Ordenamento do Estuário: Sem Informação disponível

Plano de Ordenamento da Orla Costeira: Fora

Plano de Praia POOC: Sem Informação disponível

Programas da Orla Costeira (POC): Fora

Planos de Ordenamento das Áreas Protegidas (POAP): Fora

Conservação da Natureza

Reserva Ecológica Nacional: Fora

Áreas Protegidas: Fora

Sítios de Importância Comunitária: Fora

Zonas de Proteção Especial: Fora

Sítios da Convenção RAMSAR: Fora

Outras Proteções e Servidões

Áreas críticas para extração de água subterrânea: Fora

Áreas de Reserva e Cativas DGEG: Fora

Histórico a menos de 300 m

Tipo	Nome	Dist(m)	Código Utilização
Outra	Aviário	31	DHP-2005-0873

Pedidos de Informação Prévia (SILiAmb) a menos de 300 m

Tipo	Nome	Estado	Dist(m)	Código Processo	Código Utilização
------	------	--------	---------	-----------------	-------------------

Sem Informação disponível

Condicionantes Ambientais

Utilização de Recursos Hídricos (SILiAmb) a menos de 300 m

Tipo	Nome	Estado	Dist(m)	Código Processo	Código Utilização
CPT_SUB	FURO AC1 - Aviferreira	Em vigor	5	450.10.02.02.006954.2020.RH4 A	A011338.2020.RH4A
CPT_SUB	FURO AC1 - Aviferreira	Concluído	5	450.10.02.02.005970.2020.RH4 A	Vazio
CPT_SUB	Furo AC1	Concluído	10	450.10.02.02.025449.2021.RH4 A	Vazio
CPT_SUB	Furo alv. 1704-C/2007	Anulada	16	450.10.02.02.015721.2013.RH4	A017863.2013.RH4
CPT_SUB	Furo alv. 1704-C/2007	Caducada	45	450.10.02.02.004943.2013.RH4	A003803.2013.RH4
RARRE	ES1	Em vigor	48	450.10.04.01.005967.2020.RH4 A	L005859.2020.RH4A
RARRE	ES2	Concluído	86	450.10.04.01.025536.2021.RH4 A	Vazio