

NOTAS GERAIS

- Todas as cotas deverão ser verificadas em obra;
- Caso se verifique qualquer incompatibilidade no presente projeto, a mesma deverá, de imediato, ser comunicada por escrito para o projetista;
- Este desenho carece de consulta e análise de outras peças de projeto;
- Deverão ser verificadas em obra todas as condicionantes assumidas no projeto;
- Todas as Especialidades desenhadas são meramente indicativas. Para a sua execução deverão ser consultados os desenhos das respetivas Especialidades;
- Não medir desenhos, utilizar apenas a cotação. Todas as cotas apresentadas deverão ser aferidas em obra;
- Em caso de incoerência entre desenhos no presente projeto, a escala mais ampliada é a que vigora. Não obstante, a situação deverá, de imediato, ser comunicada por escrito para o projetista.
- Todos os acabamentos e materiais deverão ser validados / aprovados em obra pela equipa projetista e pelo Dono de Obra;
- Os números de ordem dos vãos deverão ser verificados nos desenhos gerais de projeto;

SIMBOLOGIA

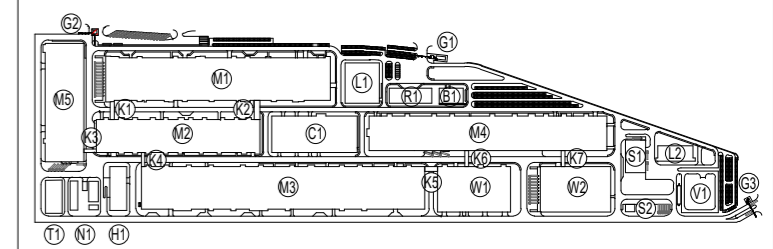
- Linha Terreno Natural
- X.XX Cota da Proposta

ACABAMENTOS

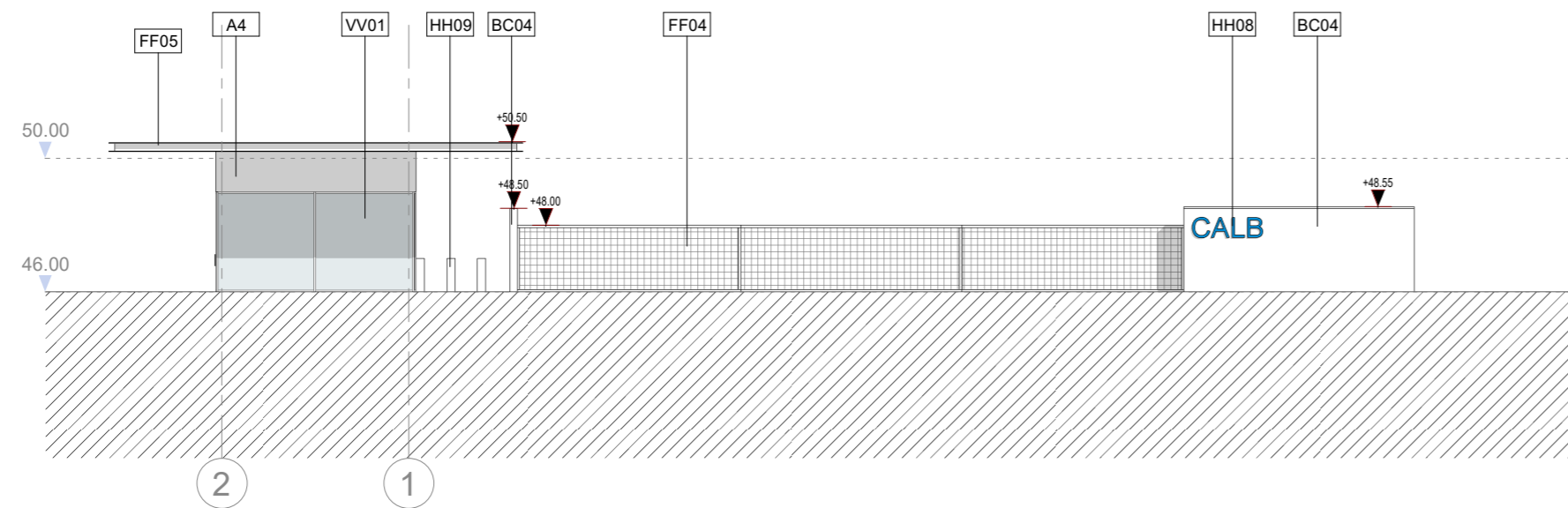
AB - RODAPÉS INTERIORES	FF - SERRALHARIA GERAL
AC - PAREDES INTERIORES	FG - GRELHADORES
AD - TECTOS INTERIORES	FR - CORRIMÕES E GUARDAS
BA - PAVIMENTOS EXTERIORES	GG - CARPINTARIA GERAL
BB - RODAPÉS EXTERIORES	GM - MOBILIÁRIO FIXO
BC - PAREDES EXTERIORES	HH - DIVERSOS
BD - TECTOS EXTERIORES	II - APARELHOS DE ILUMINAÇÃO
CA - COMPOSIÇÃO DO PAVIMENTO	JE - EQUIPAMENTO DE COZINHA
CC - COMPOSIÇÃO DE PAREDES	JM - MÓVEIS
CD - COMPOSIÇÃO DO TECTO	VP - PORTAS
DC - TECTOS	VJ - JANELAS
DI - IMPERMEABILIZAÇÃO	VV - ENVIDRAÇADOS
ES - EQUIPAMENTO SANITÁRIO	SI - SINALIZAÇÃO

A4	
BC04	Painted plaster. Light gray color
FF04	Sliding gate in electrowelded grille in stainless steel 316. Natural color
FF05	Painted metal profile. Dark gray color
HH08	Lettering
HH09	Equipment air lock
VV01	Aluminum frame glazing "REAYNAERS", natural color + double glass "SAINT-GOBAIN"

PLANTA CHAVE / KEY PLAN

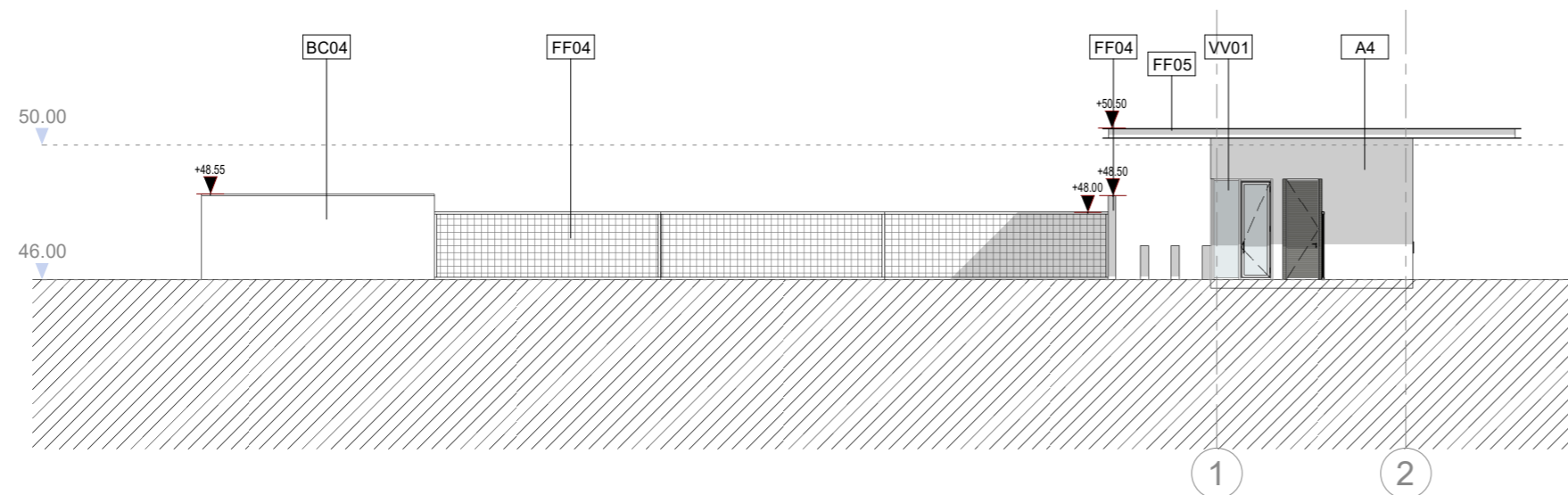


M1 - PRODUÇÃO ELÉTRÓDOS / ELECTRODE WORKSHOP	L1 - LABORATÓRIO 1 / LABORATORY 1
M2 - PRODUÇÃO DE CÉLULAS / CELL WORKSHOP	L2 - LABORATÓRIO 2 / LABORATORY 2
M3 - FORMAÇÃO / FORMATION WORKSHOP	G1 - PORTARIA 1 / GUARD HOUSE 1
M4 - EMBALAGEM / PACKING WORKSHOP	G2 - PORTARIA 2 / GUARD HOUSE 2
M5 - PRODUÇÃO DE ENVOLUCROS / PARTS MANUFACTORY	G3 - PORTARIA 3 / GUARD HOUSE 3
N1 - ESTAÇÃO DE NMP / NMP PURIFY STATION	V1 - SUBESTAÇÃO PRINCIPAL / SUBSTATION
H1 - ARMAZÉM DE QUÍMICOS / CHEMICAL STORAGE	W1 - ARMAZÉM DE CÉLULAS / CELL WAREHOUSE
R1 - EDIFÍCIO R&D / R&D BUILDING	W2 - ARMAZÉM GERAL / GENERAL WAREHOUSE
T1 - ETAR / WWT	
B1 - INSTALAÇÕES PARA COLABORADORES / EMPLOYEE SERVICE CENTER	
C1 - ED. CENTRAL DE UTILIDADES / CENTRAL UTILITY BUILDING (CUB)	
S1 - ESTAÇÃO DE RESÍDUOS SÓLIDOS / SWT	
S2 - ESTAÇÃO DE RESÍDUOS URBANOS / GARBAGE STATION	
Kx - CORREDORES LOGÍSTICOS / LOGISTIC CORRIDORS	



ALÇADO NORTE / NORTH ELEVATION

1 : 200



ALÇADO SUL / SOUTH ELEVATION

1 : 200

Rev.	Data / Date	Emissão Inicial / First Issue	FSN
00	30/08/2023	Emissão Inicial / First Issue	FSN



QUADRANTE



cobra Portugal

Consultores de Engenharia e Ambiente, S.A.

Cliente / Client

CALB

Projeto / Project

UNIDADE INDUSTRIAL DE BATERIAS DE LÍTIO
LITHIUM BATTERY GIGAFACORY PLANT

Fase / Phase

PROJETO DE EXECUÇÃO
DETAIL DESIGN

Designação / Designation

ARQUITETURA / ARCHITECTURE
G2

ALÇADOS
ELEVATIONS

NORTE / SUL
NORTH / SOUTH

Escalas / Scales : SEE DRAWING

Data / Date : 30/08/2023

Processo / Process : T2022-519

Ficheiro / File : T2022-519-09-EX-ARC-G2-4010-DWG-00

Projetou / Designed : C2/QDA

Desenhou / Drawn : SVB

Verificou / Checked : NSM

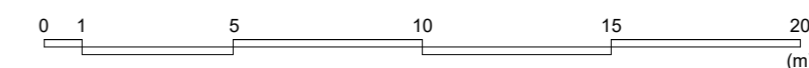
Aprovou / Approved : FSN

Desenho Nº / Drawing no.

EX-ARC-G2-4010-DWG

Revisão / Rev.

00



This drawing is property of QUADRANTE, Engenharia e Consultoria, S.A. It cannot be copied, partially or totally, or conveyed to third parties without written allowance from QUADRANTE, S.A. This drawing is only good for construction if properly signed.