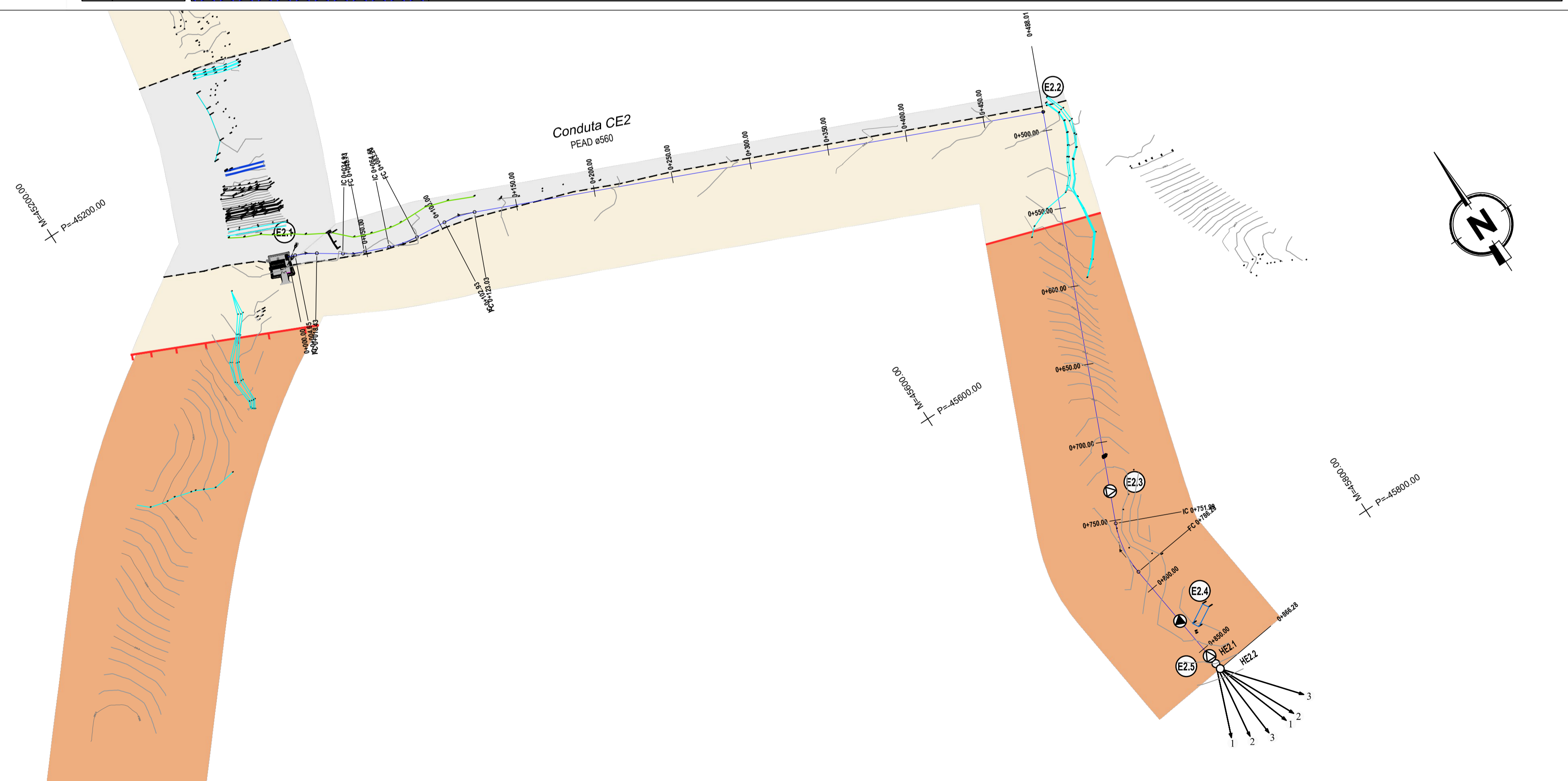


Número do nó		E2.1	E2.2	E2.3	E2.4	E2.5
Material da conduta / DN(mm) / PN(bar)		PEAD DN500 / PN8				
Distâncias Incrementais à Origem (m)		0+000,00	0+020,00	0+040,00	0+060,00	0+080,00
Cotas (m)	Terreno	223,67	229,06	233,31	231,85	240,00
	Soleira	223,67	229,06	233,31	231,85	240,00
Profundidades à soleira (m)		0,00	0,00	0,00	0,00	0,00
Geologia e Geotecnia	Unidade Geológica	a - Aluvião / PE - Xistos metamórficos e metagrauwaques			PE - Rochas Ultrametamórficas	
	Vaia Tipo	Tipo II B			Tipo I B	
	Tipo de Desmonte	95% meios mecânicos ligeiros + 5% meios mecânicos pesados				
	Afluição de Água	[Símbolo de água]				



**Unidades Geológicas**

**Recente**

- [Símbolo] Aluviões

**Mio-pliocénico**

- [Símbolo] Arenitos feldspáticos; Cascalheiras; (\*) Calcários Margosos

**Silúrio Inferior**

- [Símbolo] Xistos luzentes e grafitosos, com Monograptus; quartzitos e calcários cristalinos associados.

**Georgiano e provável Acadiano**

- [Símbolo] Xistos, quartzitos e grauwaques, cloritizados; (\*) Conglomerados interformacionais

**Precâmbrio**

**Série Negra do Sudoeste Peninsular**

- [Símbolo] Xistos Metamórficos e metagrauwaques com quartzitos negros (\*) e calcários Cristalinos; metarcoses (\*\*)

**Formação Gnaisso-migmatítica**

- [Símbolo] Rochas Ultrametamórficas

**Rochas metamórficas de contacto**

- [Símbolo] Corneanas quartzíticas, pelíticas e calco-silicatadas
- [Símbolo] Massas e Filões
- [Símbolo] Metagabros

**Rochas magmáticas**

- [Símbolo] Ortognaisses graníticos biotíticos, derivados de granitos porfíridos de grão média a grosseiro
- [Símbolo] Ortognaisses graníticos e Sieníticos hipercaínicos
- [Símbolo] Granitos calco-alcalinos, porfíridos, de grão médio a grosseiro biotíticos.

**Prospeção Geotécnica**

(Planta)

- [Símbolo] Poço de reconhecimento
- [Símbolo] Sondagem mecânica
- [Símbolo] Perfil sísmico de refração

(Perfil)

- [Símbolo] Sondagem mecânica
- [Símbolo] Perfil sísmico de refração

**Símbolos**

- [Símbolo] Limite geológico
- [Símbolo] Xistosidade
- [Símbolo] Conduta de Rega
- [Símbolo] Carreamento
- [Símbolo] Cavalgamento
- [Símbolo] Nivel de água

1	Revisão geral	CP	SA	Abri 2024
Designação		Desenhou	Aprovou	Data
<b>PROJETO DE EXECUÇÃO</b>				
Projecto	Desenho	Aprovou	Data	
Eunice Teixeira	Henrique Rézio	Sofia Azevedo	Julho 2023	
Código do Ficheiro:	Contracto:	Escalas		
C871-REG-PE-G09-R1	C871	1:2000 1:200		

**DGADR**  
DIREÇÃO-GERAL DE AGRICULTURA E DESENVOLVIMENTO RURAL

**PROJETO DE EXECUÇÃO DE INFRAESTRUTURAS DE REGADIO DO APROVEITAMENTO HIDROAGRÍCOLA DO CRATO**

**REDE DE REGA. BLOCO DO CRATO. CONDUTA CE2**  
**PLANTA GEOLÓGICA, PERFIL E PENTE GEOLÓGICO-GEOTÉCNICO**

**Campo d'Água**  
Engenharia e Gestão, Lda.

Desenho: 1.º  
Revisão: 1.º

**G09** **1**