

1.3. DESCRIÇÃO DO PROCESSO INDUSTRIAL

O processo produtivo da Faria & Coelho, Lda. constitui as seguintes etapas:

a) Recepção da amostra

O cliente entrega as amostras das cores solicitadas.

b) Laboratório

Nesta fase, é reproduzida a cor solicitada pelo cliente.

c) Lab – Diip

Depois de reproduzida a cor solicitada, a amostra segue para o cliente para aprovação.

d) Recepção da encomenda

Se a encomenda é aceite, o cliente entrega as amostras das cores solicitadas, bem como a quantidade e o tipo de fio a tingir, que seguidamente é armazenado no armazém de fio cru.

e) Bobinagem

Para se tingir o fio é necessário utilizar suportes especiais que permitam a livre circulação no banho de tingimento. Deste modo a proceder à bobinagem do fio em cru entregue pelo cliente em bobines de cartão para as bobines cónicas perfuradas (cones de tinturaria).

f) Rebordar

Após a bobinagem é necessário dar forma redonda às extremidades das bobines para que a sua introdução nas máquinas de tingimento se realize mais facilmente.

g) Colocação das bobines no porta-materiais

Depois de rebordadas as bobines são colocadas manualmente no porta-materiais, estando deste modo prontas para o tingimento.

h) Tingimento

Nesta fase, ocorrem um conjunto de operações, para que lhe possam atribuir a cor desejada de acordo com a receita previamente elaborada, e ainda de acordo com as especificações do cliente.

i) Secagem

Nesta etapa, é necessária a centrifugação do fio no hidro, de forma a retirar o excesso de água, concluindo posteriormente o processo, nas estufas/secadoras, onde é colocada a temperatura ideal de secagem, consoante a fibra.

j) Parafinação

Consiste na colocação de parafina no fio. Esta etapa só ocorre mediante especificação do cliente.

k) Embalagem

O fio é embalado consoante especificação do cliente.

l) Expedição

Trata-se da entrega do fio ao cliente. Poderá ser a empresa a entregar no cliente, ou o cliente a dirigir-se às instalações da Faria & Coelho, Lda.

FLUXOGRAMA

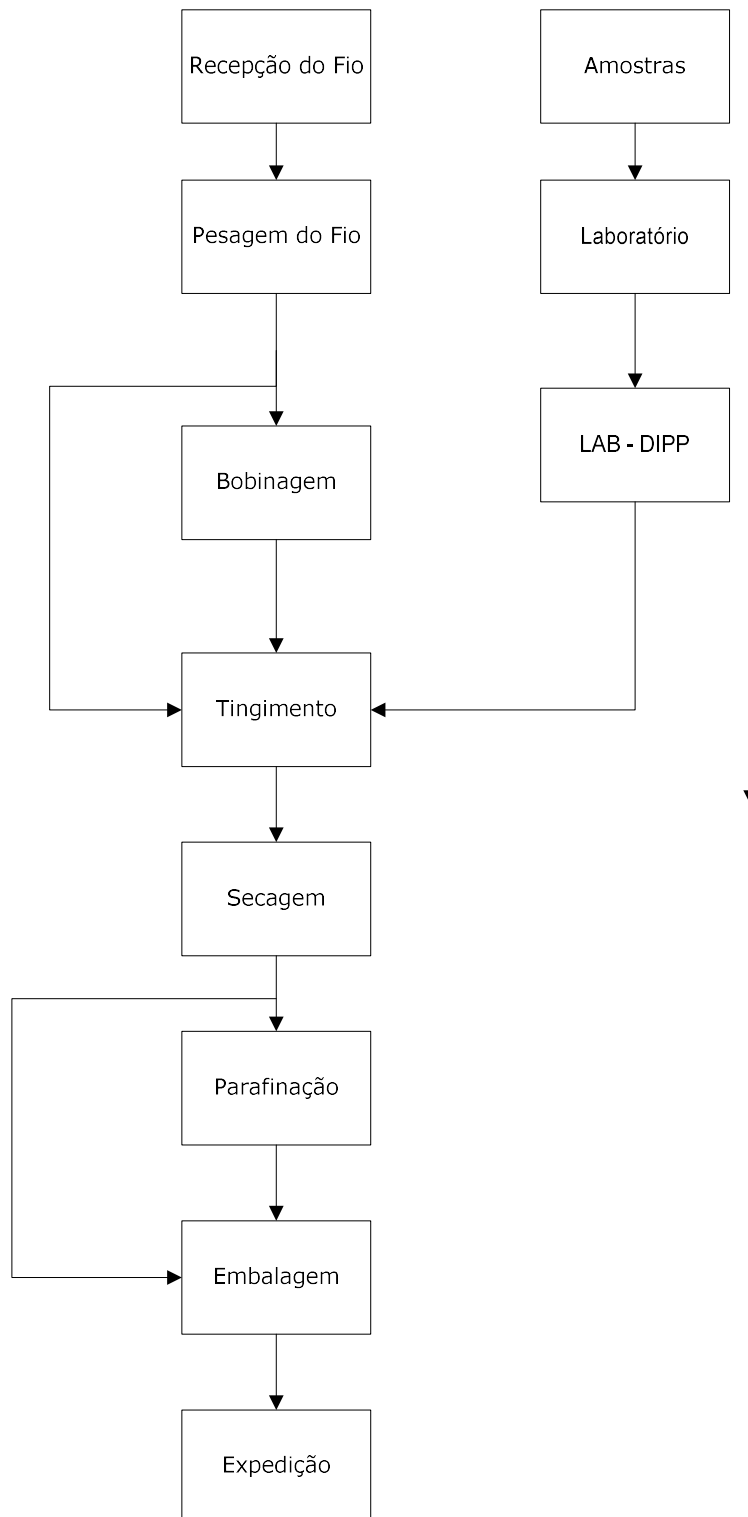


Ilustração 1 - Fluxograma produtivo