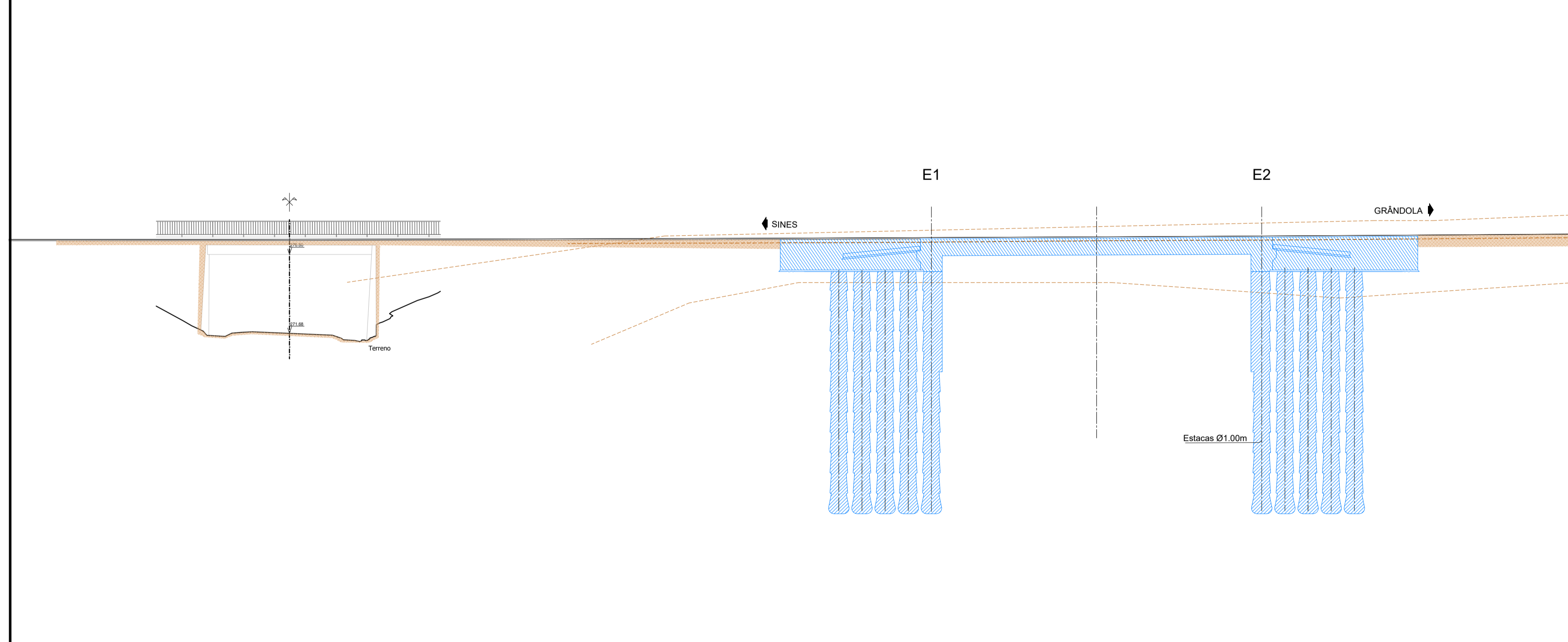


PLANTA DE FUNDAÇÕES
ESC.=1:200



CORTE A-A
ESC.=1:200

FASE 5

FASEAMENTO DOS TRABALHOS

- Execução do movimento de terras da ampliação e do pavimento da plena via sobre a obra, do lado este.
- Desvio provisório do tráfego do IP8 para a via do lado este.
- Execução das restantes estacas.

LEGENDA:

- ESTRUTURA A DEMOLIR
- ESTRUTURA A CONSTRUIR
- ESTRUTURA A MANTER

Infraestruturas de Portugal

EDGAR CARDOSO
Laboratório de Estruturas

ENGIMIND
Consultores de Engenharia e Planeamento
Av. Defensores de Chaves 52, 3º piso - 1009-120 Lisboa
Tel: (+351) 217 877 175 - Fax: (+351) 217 877 179
www.engimind.com - engimind@engimind.com

Notas:	As eventuais referências a marcas de materiais, produtos ou equipamentos identificados em todas as peças de procedimento escritas ou desenhadas, são apresentadas a título meramente indicativo do nível de qualidade pretendido, devendo entender-se como associado ao termo "do tipo ou equivalente".						
PROJETO Nº	RVGR	PROJETO	DINIS MELRO	COORDENAÇÃO	EMÍLIA GONÇALVES	ESCALA	1:200
DATA	DEZEMBRO 2023	DESENHO	LARA BALEIRO	VISTO	FILIPE VASQUES	ESCALA GRÁFICA	ESC. 1:200
ALTERAÇÃO	01	Revisão geral	24-04-2024	JPB	DMM		

PROJETO

IP8 (A26) - LIGAÇÃO ENTRE SINES E A 2
LANÇO IP8 ENTRE RONÇÃO E GRÂNDOLA
AUMENTO DE CAPACIDADE

DESIGNAÇÃO

OBRAS DE ARTE CORRENTES
PROJETO DE EXECUÇÃO
PI 38-01
FASEAMENTO CONSTRUTIVO
FASE 5

DESENHO Nº

RVGR-PE-T2-P65- 16-R01

SUBSTITUI

SUBSTITUIDO

FORMATO

A1 REDUZIDO A3