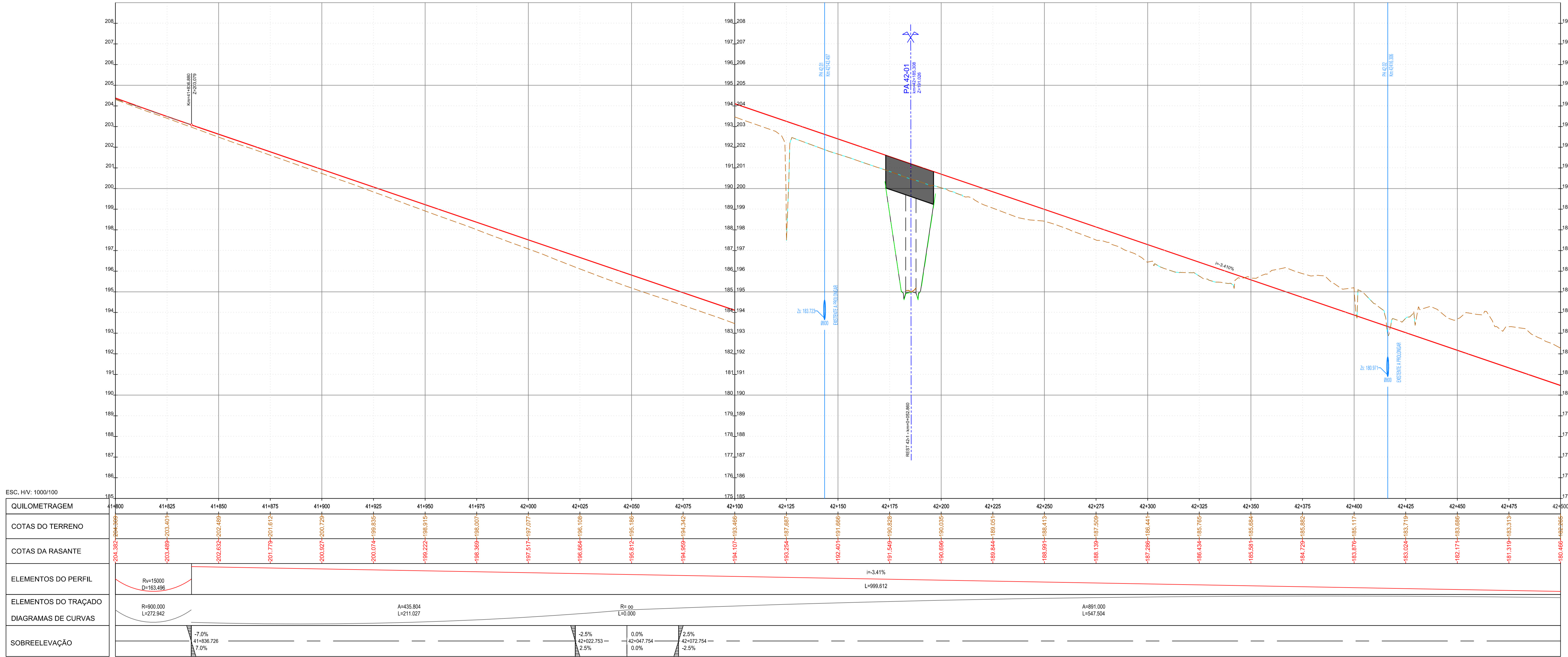


LEGENDA	
	- ATERRAMENTO
	- ESCAVAÇÃO



QUILOMETRAGEM	41+800	41+825	41+850	41+875	41+900	41+925	41+950	41+975	42+000	42+025	42+050	42+075	42+100	42+125	42+150	42+175	42+200	42+225	42+250	42+275	42+300	42+325	42+350	42+375	42+400	42+425	42+450	42+475	42+500																															
COTAS DO TERRENO	204.382	203.489	202.628	201.779	200.927	200.074	199.222	198.369	197.517	196.664	195.812	194.959	194.107	193.254	192.401	191.549	190.696	198.844	188.991	188.139	187.286	186.434	185.581	184.729	183.876	183.024	182.171	181.319	180.466																															
COTAS DA RASANTE	204.382	203.489	202.628	201.779	200.927	200.074	199.222	198.369	197.517	196.664	195.812	194.959	194.107	193.254	192.401	191.549	190.696	188.844	188.991	188.139	187.286	186.434	185.581	184.729	183.876	183.024	182.171	181.319	180.466																															
ELEMENTOS DO PERFIL	Rv=15000 D=163.496																																																											
ELEMENTOS DO TRAÇADO	R=900.000 L=272.942		A=435.804 L=211.027																								R=∞ L=0.000		A=891.000 L=547.504																															
DIAGRAMAS DE CURVAS																																																												
SOBREELEVAÇÃO	-7.0% 41+836.728 7.0%																										-2.5% 42+022.753 2.5%		0.0% 42+047.754 0.0%		2.5% 42+072.754 -2.5%																													



PROJETA	PROJETO Nº	PROJETO	COORDENAÇÃO	ESCALA	PROJETO
	RVGR	CARLA CORREIA	PEDRO REIS	1:1000	IP8 (A26) - LIGAÇÃO ENTRE SINES E A A2
	DATA	DESENHO	VER	ESCALA GRÁFICA	LANÇO IP8 ENTRE RONÇÃO E GRÂNDOLA
	NOVEMBRO 2023	JOÃO SERRANO		0 10 20 40	AUMENTO DE CAPACIDADE
ALTERAÇÃO	REFORMULAÇÃO DO MÓ 6	DATA	DESENHO	VERIFICADO	
	ABRIL 2024	JS	PR		

DESIGNAÇÃO	INFRAESTRUTURAS VIÁRIAS	DESENHO Nº	RVGR-PE-T2-P111-11-23-R01
	PROJETO DE EXECUÇÃO	SUBSTITUI	
	TRAÇADO	SUBSTITUÍDO	
	PLANTA E PERFIL LONGITUDINAL	FORMATO	A1 REDUZIDO
	SEÇÃO CORRENTE - Km 41+800 - Km 42+500		A3

ESTE DESENHO É PROPRIEDADE INTELECTUAL DA ENGENHARIA. NÃO PODEMOS SER REPRODUZIDO OU USADO PARA QUALQUER PROPÓSITO, A NÃO SER O INDICADO, SEM PRÉVIA AUTORIZAÇÃO POR ESCRITO.