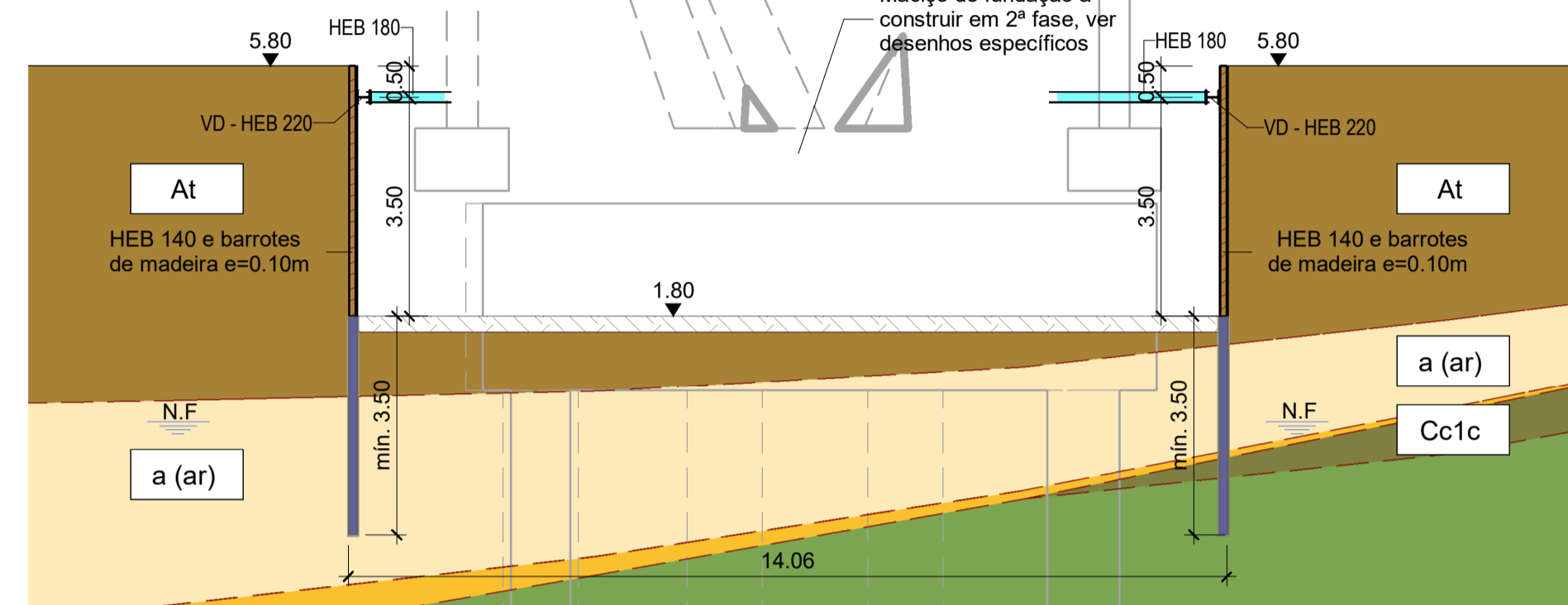
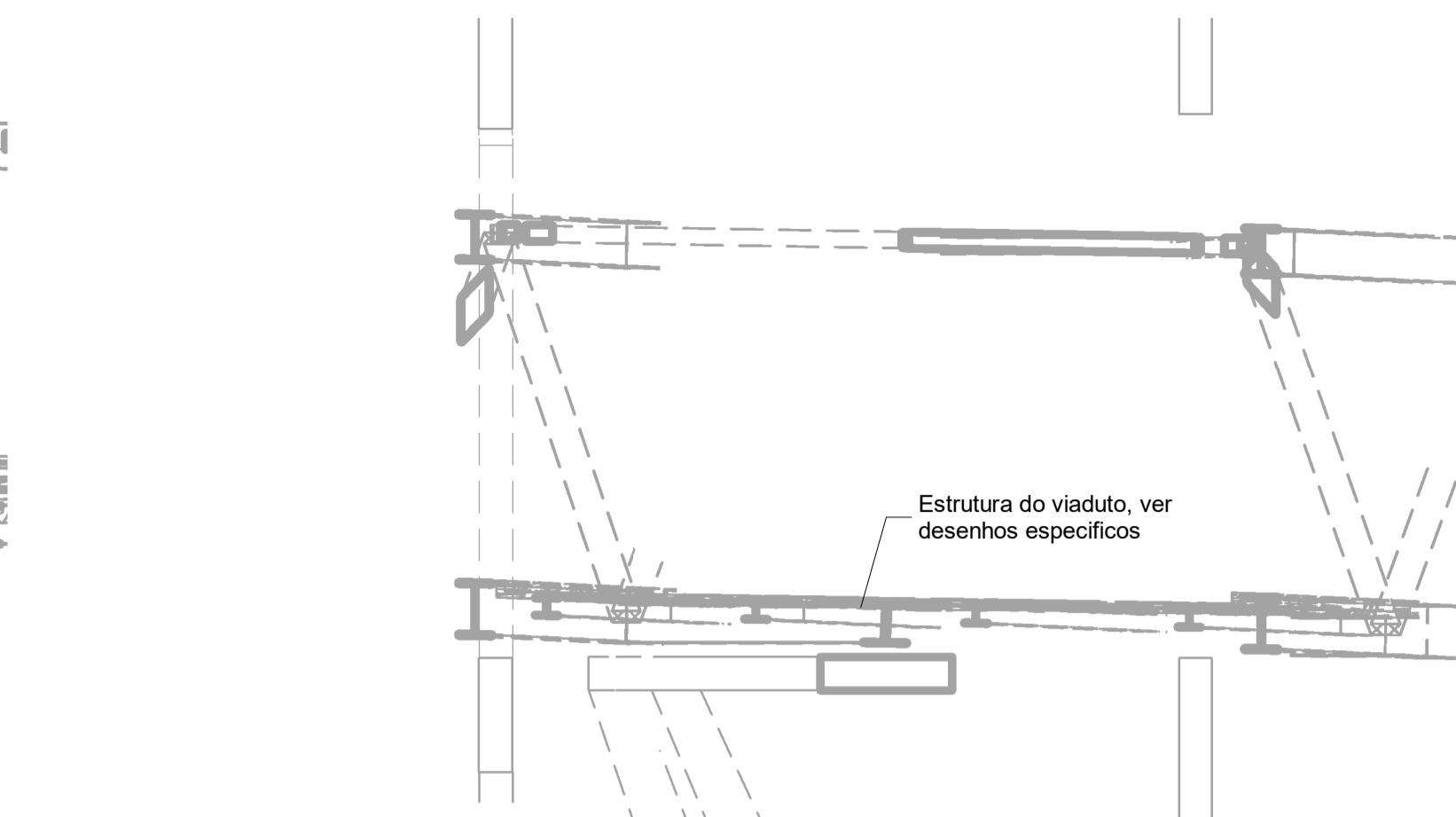
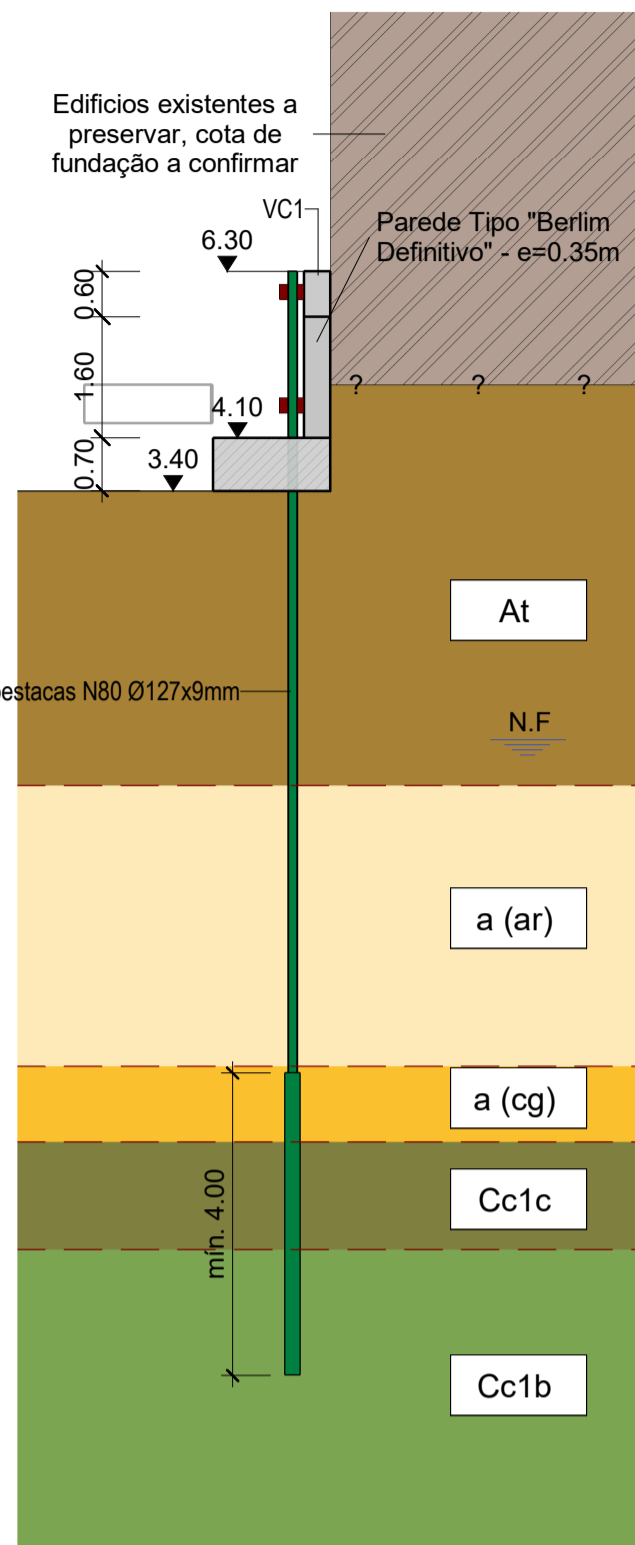


CORTE A-A
Esc. 1 : 100



CORTE B-B
Esc. 1 : 100



CORTE C-C
Esc. 1 : 100

PLANTA DE DIMENSIONAMENTO
IDENTIFICAÇÃO DOS CORTES
Esc. 1 : 500

LEGENDA:

CONTENÇÕES PERIFÉRICAS

- Microestacas N80 Ø127x9mm, com uniões exteriores, furação 200mm e selagem IRS
- Berlim Definitivo (e=0.35m) - Painéis primários
- Berlim Definitivo (e=0.35m) - Painéis secundários
- Berlim Definitivo (e=0.35m) - Painéis terciários
- Berlim Provisório constituído por HEB 140, furação 250mm, selagem IGU e barros de madeira (e=0.10m)
- Escoras de travamento provisórias HEB 180
- Escoras de travamento provisórias HEB 200
- Perfis de travamento provisórios HEB 120
- Vigas de distribuição provisórias HEB 220
- Ancoragens 5 cordões, Pútl=600kN, furação=200mm e selagem IRS
- Cortina de estacas secantes Ø1000/0.65m
- Parede moldada e=0.60m
- Tratamento de terrenos com colunas Ø2000 em Jet-Grouting
- Crista de talude provisório

GERAL

- Zona da obra OE5
- Caneiro de Alcântara
- Zona da linha férrea perto da escavação

LEGENDA DE GEOLOGIA

QUATERNÁRIO - Holocénio (Recente)

- At - Aterro heterogéneo
- a(ar) - Aluvião arenoso (ar)
- a(ag) - Aluvião argiloso (ag)
- a(cg) - Aluvião com cascalheira (cg)

NEOGÉNICO - Miocénico - "Argilas e Calcários dos Prazeres" (M_P)

- M_(ag) - Argilas cinzentas-esverdeadas
- M_(caj) - Calcarenitos fossilíferos

OLIGOCÉNICO - "Formação de Benfica" (φ)

- φ - Areias finas, siltosas e silto-argilosas; Siltos argilosos

NEOCRETÁCICO - "Complexo Vulcânico de Lisboa" (β)

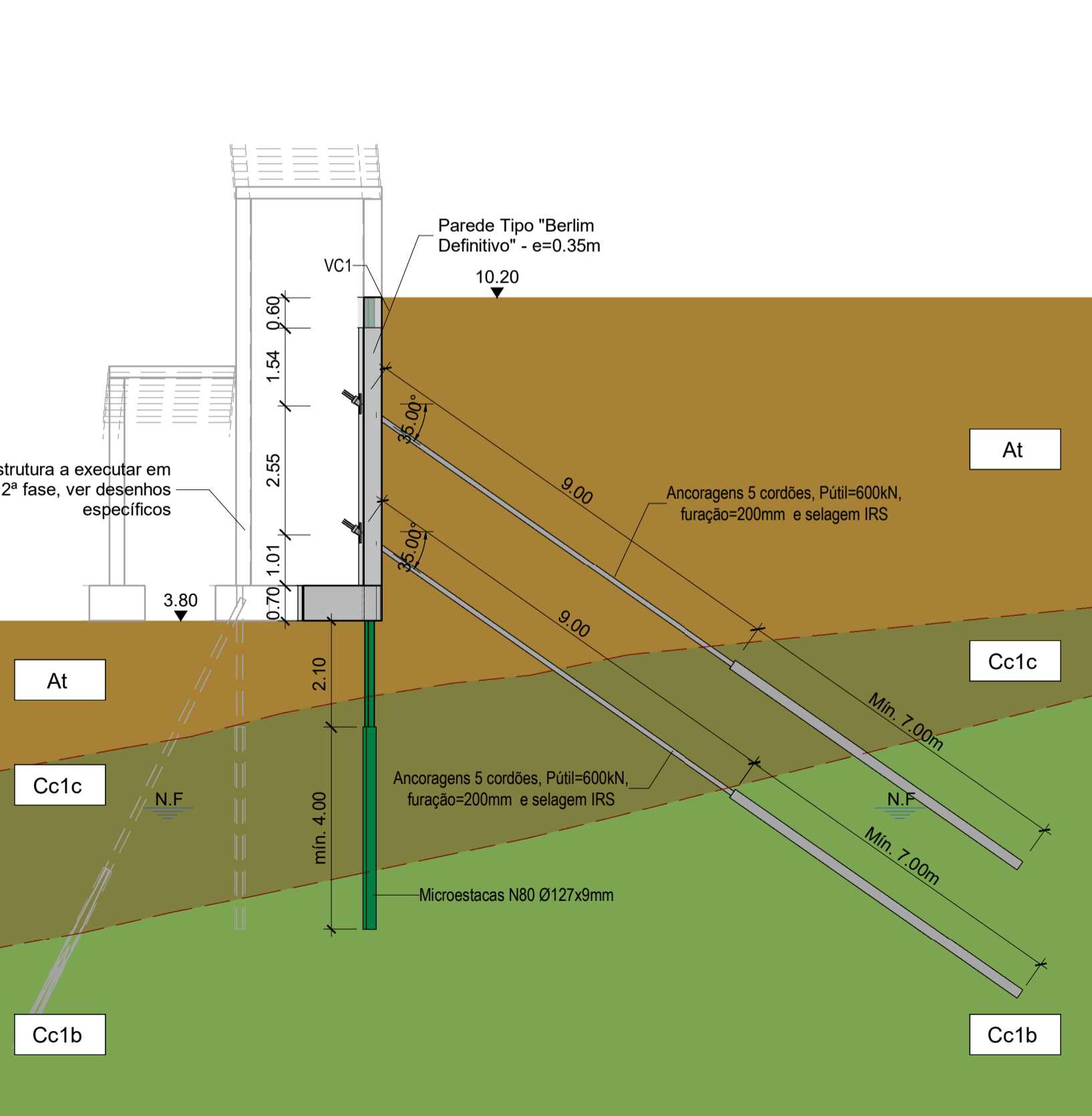
- β¹ - Basalto
- c - Tufos vulcânicos

CRETÁCICO - "Formação de Bica"

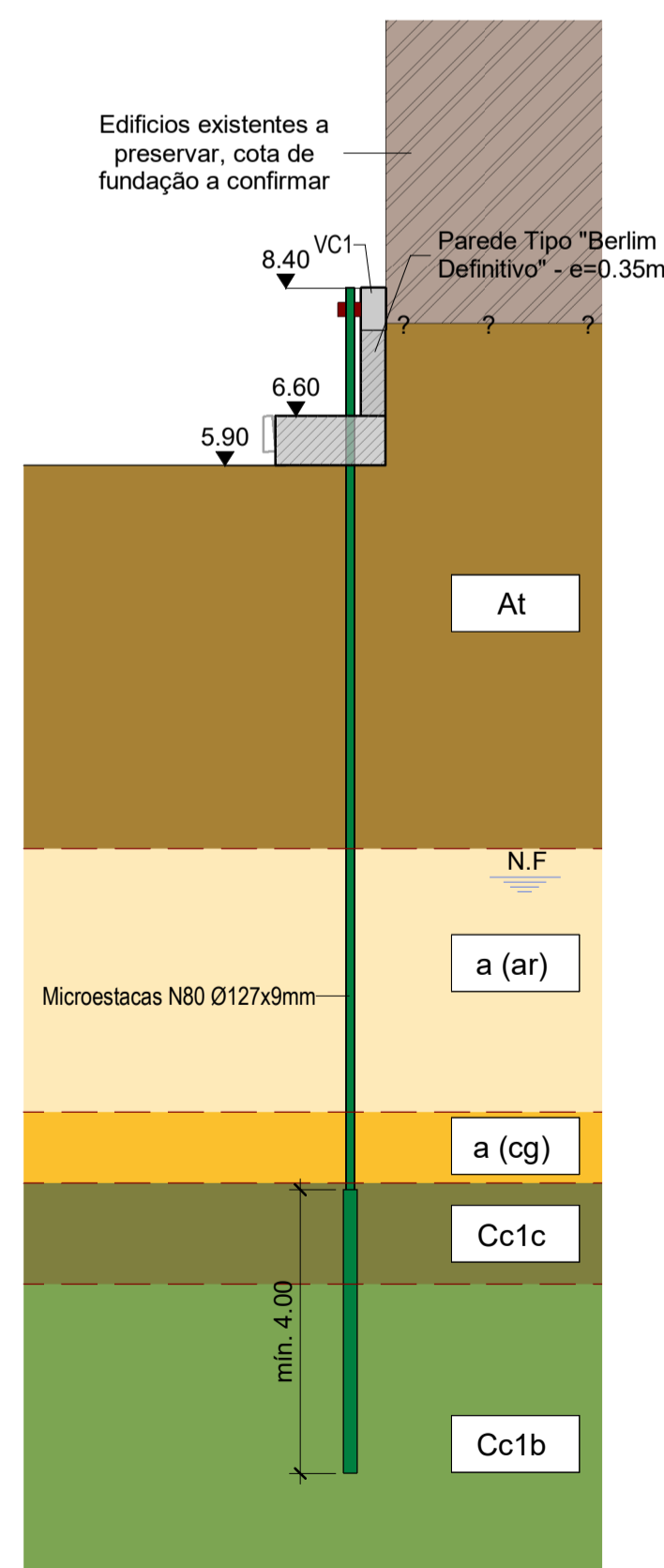
- Cc1b - Argila margosa e/ou margas argilosa
- Cc1b - Calcário nodular
- Cc1c - Calcário cristalino
- Cc1d - Calcário compacto

CENOMANIANO MÉDIO - "Formação de Caneças"

- Cc2 - Calcário margoso



CORTE D-D
Esc. 1 : 100



CORTE E-E
Esc. 1 : 100

FASEAMENTO CONSTRUTIVO GERAL DA SOLUÇÃO:

- O faseamento resumido dos trabalhos de escavação e construção dos muros de suporte de terras será o seguinte:
- Demolição dos edifícios existentes de acordo com o definido no volume específico;
 - Realização de vistoria aos edifícios adjacentes ao recinto da escavação;
 - Levantamento e eventual desvio dos serviços que possam vir a ser afetados pela intervenção, localizados nos arruamentos adjacentes;
 - Instalação e zeragem de parte do sistema de instrumentação;
 - Realização dos trabalhos de escavação provisória da obra especial 5, incluindo os trabalhos de desmonte parcial e de consolidação do paramento do Balcuarte do Livramento;
 - Preparação da plataforma de trabalho e dos respetivos acessos, devidamente compatibilizada com a solução adotada, para execução da contenção tipo Berlim Definitivo;
 - Execução das microestacas de suporte vertical dos painéis da parede de contenção;
 - Execução da viga de coroamento de solidarização das microestacas, incluindo a colocação de cachorros e ferrolhos onde necessário;
 - Escavação, montagem e betonagem dos painéis primários do primeiro nível, deixando banquetas nas zonas dos painéis secundários e terciários;
 - Instalação dos instrumentos de instrumentação definidos no âmbito do plano de instrumentação e observação, para os painéis primários do primeiro nível;
 - Instalação de ancoragens provisórias, onde indicado. Inclui as operações de furação, limpeza, colocação da armadura, selagem com calda de cimento e reinjeção, recorrendo ao sistema de válvulas manchete e obturador duplo (IRS). As ancoragens que intersectem material de aterro deverão, em função das condições geológicas e de vizinhança, ser realizadas com recurso a tubo TM. O comprimento total das ancoragens deverá ser compatível com a localização do respetivo bolbo de selagem em terrenos competentes (NSPT superior a 60 pancadas) e geologicamente estáveis em relação à geometria da escavação;
 - Realização dos ensaios de receção em todas as ancoragens, conforme norma NP EN ISO22477-5. Deverão no caso das ancoragens instrumentadas com células de carga, ser realizados ensaios de adequabilidade, de modo a comprovar a sua eficácia para as cargas de projeto. Biogagem da ancoragem;
 - Remoção das banquetas dos painéis secundários e execução dos mesmos do primeiro nível, incluindo a execução das ancoragens de forma idêntica aos painéis primários;
 - Escavação sucessiva até à cota de fundo de escavação, acompanhando o faseamento da escavação implementado nas fases anteriores;
 - Execução da sapata de fundação da parede;
 - Execução das microestacas de fundação das paredes e dos contrafortes definitivos complementares da parede de contenção inicial;
 - Execução das sapatas, das paredes e dos contrafortes definitivos complementares da parede de contenção inicial, incluindo a construção das escadas que apoiam sobre as mesmas e o aterro dos espaços vazios delimitados pelas mesmas;
 - Execução de trabalhos de acabamentos previstos no âmbito do projeto de arquitetura.

FASEAMENTO CONSTRUTIVO GERAL DA SOLUÇÃO:

- O faseamento resumido dos trabalhos de escavação e construção das contenções provisórias que ocorrerão após a execução das estacas de fundação:
- Preparação da plataforma de trabalho e dos respetivos acessos, devidamente compatibilizada com a solução adotada, para execução da contenção tipo Berlim Provisório;
 - Execução dos perfis verticais HEB140;
 - Início dos trabalhos de escavação acompanhados da colocação sistemática dos barros de madeira entre perfis;
 - Colocação da viga de distribuição soldadas aos perfis HEB;
 - Colocação das escoras de canto soldadas às vigas de distribuição;
 - Execução da escavação até atingir a cota da base do maciço;
 - Construção dos maciços de encabeçamento.

ALTERAÇÕES	DATA	DES.	PM	RP
0	Emissão inicial	04/10/2024	PM	RP

PROLONGAMENTO DA LINHA VERMELHA S. SEBASTIÃO - ALCÂNTARA PROJETO DE EXECUÇÃO		
Escalas: Des. n.º 133779 F. / / Alter. Substituído Nº SAP Versão	Escalas: 1:100 1:500 Folha: 05/06	

Aprova. RP 04/10/2024 Verif. RT 04/10/2024 Proj. PM 04/10/2024 Des. PM 04/10/2024	Desenho nº LVSSA MSA PE STR VDT VDA DW 089450 0 (05-06) Alter. 04/10/2024
--	--